

„eRzecznawcy Królewicz i Wspólnicy Sp.Jawna”
ul. Kopijników 75A, 03-274 Warszawa

OCENA TECHNICZNA
Nr CFM202312055
Data badania – 07 grudnia 2023r.
Rzecznawca - Dominik Wilk

Zlecniodawca: Carefleet S.A.
Adres: ul. Legnicka 48 bud. C-D, 54-202 Wrocław
Zakres oceny: Określenie wartości pojazdu dla potrzeb sprzedaży w trybie przetargu.

Dane techniczne:

Nr rejestracyjny: DW1V991

Marka pojazdu: VOLKSWAGEN
Model: PASSAT ALLTRACK 2.0 TDI DSG
Kolor: SREBRNY

Oznaczenie: VOLKSWAGEN PASSAT ALLTRACK 2.0 TDI BI-TURBO SCR 4MOTION DSG
Rodzaj nadwozia: Kombi
Rodzaj pojazdu: SAMOCHÓD OSOBOWY
Liczba drzwi: 5
Liczba miejsc: 5
Wskazania licznika [km]: 134322
Nr fabryczny (VIN): WVVZZZ3CZJE190530
Rok produkcji: 2018
Rok produkcji – uwaga: Pojazd z polskiej sieci dealerskiej.
Masa całkowita (kg): 2360
Masa własna (kg): 1829
Rodzaj paliwa: Olej napędowy
Norma EURO: 6
Typ silnika: ZS
Układ/liczba cyl.: R4
Pojemność [cm³]: 1968
Moc [kW]: 176.00

Data pierwszej rejestracji w kraju: 14.06.2018

Pojazd zbadano w Magnicach k/Wrocławia na parkingu EFL S.A. w obecności zlecniodawcy.

UWAGI:

Pojazd zarejestrowany CAREFLEET S.A.
na: 933004688
53-605 WROCŁAW
PLAC ORLĄT LWOWSKICH 1

1. Dowód rejestracyjny: BAO2596394z wpisem HAK
2. Data następnego badania technicznego: 08.09.2024r.
3. Kluczyki ilość kompletów: 2
4. Dokumentacja eksploatacyjna pojazdu: instrukcja obsługi - jest, książka przeglądów - brak

5. 1. Termin badania technicznego – 08.09.2024.
 2. Książka serwisowa prowadzona w formie elektronicznej do weryfikacji w bazie producenta.
- Instrukcja obsługi – pojazd wyposażony.

WYNIKI BADANIA :

I. Silnik stwierdzono: Rozruch oraz praca silnika w warunkach parkingowych w normie. Układ smarowania - poziom oleju na wskaźniku kontrolnym – powyżej min. Poziom cieczy w zbiorniku wyrównawczym układu chłodzenia – powyżej min. Komora silnika zabrudzona eksploatacyjnie. Zaleca się sprawdzenie pracy silnika w warunkach drogowych.

II. Podwozie stwierdzono: Działanie układu hamulcowego i kierowniczego w warunkach parkingowych w normie. Układ wydechowy – pokryty korozją. Zaleca się sprawdzenie układów podwozia pojazdu w warunkach drogowych.

III. Układ przeniesienia napędu stwierdzono: Skrzynia biegów – automatyczna DSG. Działanie skrzyni biegów w warunkach parkingowych w normie. Napęd na obie osie. Zaleca się sprawdzenie układów przeniesienia napędu w warunkach warsztatowych i wykonanie przeglądu. Obręcze kół ze stopów lekkich 4 sztuki - miejscowe zarysowania, obręcz lewy przód - głębokie zarysowania na odcinku ok. 50mm. Koło zapasowe - obręcz ze stopów lekkich.

IV. Nadwozie stwierdzono: Barwa nadwozia – srebrna z efektem metalicznym. Zderzak przedni – miejscowe głębokie zarysowania w części dolnej, drobne odpryski lakieru na poszyciu zewnętrznym, pęknięta dolna osłona chłodnicy. Reflektory – drobne zarysowania kloszy. Szyba czołowa – drobne odpryski na powierzchni zewnętrznej. Pokrywa komory silnika – drobne zarysowania i odpryski powłoki lakierowej z ogniskiem korozji. Błotnik prawy – drobne zarysowania. Drzwi prawe przednie – drobne zarysowania. Drzwi prawe tylne – drobne zarysowania, wnęka drzwi - punktowe zagięcie z głębokim zarysowaniem. Poszycie tylne boku prawego – drobne zarysowania. Zderzak tylny – głębokie zarysowanie ok. 120mm. po stronie lewej, drobne zarysowania. Drzwi tyłu nadwozia – drobne zarysowania. Poszycie tylne boku lewego – drobne zarysowania. Drzwi lewe tylne – drobne zarysowania, wnęka drzwi - punktowe zagięcie. Drzwi lewe przednie – drobne zarysowania, wnęka drzwi - punktowe zagięcie z zarysowaniami. Błotnik lewy – drobne zarysowania. Dach – drobne zarysowania, rama dachu prawa - odprysk lakieru z ogniskiem korozji. Lusterka boczne – drobne zarysowania.

Zmierzona grubość powłoki lakierowej zewnętrznych metalowych elementów nadwozia:
Pokrywa komory silnika – do 132 μ m. Błotnik prawy przód – do 205 μ m. Drzwi prawe przednie – do 191 μ m. Drzwi prawe tylne – do 174 μ m. Poszycie tylne boku prawego – do 204 μ m. Drzwi tyłu nadwozia – do 124 μ m. Poszycie tylne boku lewego – do 1495 μ m. Drzwi tylne lewe – do 197 μ m. Drzwi przednie lewe – do 128 μ m. Błotnik lewy przód – do 141 μ m. Dach – do 144 μ m.
Podane przedziały grubości powłoki lakierowej dotyczą punktów pomiarowych. Nie mogą być traktowane jako gwarancja, że grubość powłoki lakierowej w innych punktach nie wykracza poza te przedziały. Pomiar powłoki lakierowej został wykonany urządzeniem będącym w posiadaniu rzeczoznawcy. Pomiar wykonany innym przyrządem może się różnić.

V. Wnętrze stwierdzono: Deska rozdzielcza i poszycia tapicerskie wnętrza pojazdu – miejscowe drobne zarysowania z ubytkami tworzywa. Poszycia tapicerskie foteli przednich, kanapy tylnej, wykładzin podłogi i podsufitki – miejscowe zabrudzenia, rozdarcie poszycia siedziska fotela kierowcy ok. 20mm. po stronie lewej, rozcięcie poszycia oparcia tylnego lewego ok. 30mm. Brak możliwości sterowania szybą tylną prawą - podnośnik szyby uszkodzony. Układ klimatyzacji wymaga sprawdzenia szczelności, uzupełnienia czynnika roboczego oraz oczyszczenia parownika i układu dolotowego powietrza do wnętrza. Aktywny alert układu kontroli ciśnienia w oponach.

VI. Wyposażenie, stwierdzono: Tempomat aktywny.
Limitery prędkości.

Kamery 360st.
Asystent wyjazdu.
Asystent pasa ruchu.
Oświetlenie w technologii LED.
Front assist.
Fotel kierowcy z funkcją masażu.
Dodatkowa tablica rejestracyjna.

VII. Wyposażenie dodatkowe:

- ABS
- ASR
- Automatyczna skrzynia biegów
- BLIS - system monitorowania martwego pola lusterek zewnętrznych
- Czujnik deszczu
- Czujnik odległości przy parkowaniu - przód i tył
- Czujniki ciśnienia w ogumieniu
- Dotykowy ekran
- Elektrycznie otwieranie/zamykanie kłapy bagażnika
- Elektrycznie podnoszone szyby przednie i tylne
- Elektrycznie regulowany fotel kierowcy z pamięcią ustawień
- Elektrycznie regulowany fotel pasażera
- Elektrycznie sterowany hamulec postojowy
- ESP - układ stabilizacji toru jazdy
- Felgi aluminiowe
- Fotele wentylowane
- Hak
- Immobilizer
- Kierownica podgrzewana
- Kierownica skórzana
- Kierownica wielofunkcyjna
- Klimatyzacja automatyczna
- Komputer pokładowy
- Lakier metalik
- Lusterka boczne regulowane elektrycznie i ogrzewane
- Lusterka boczne składane
- Nawigacja
- Ogrzewanie przednich foteli
- Ogrzewanie tylnych foteli
- Poduszka kierowcy
- Poduszka kolanowa kierowcy
- Poduszka Pasażera
- Poduszki boczne
- Poduszki-System kurtyn
- Radio CD
- Relingi dachowe
- Roleta bagażnika
- Rolety tylnych drzwi
- Spryskiwacze lamp przednich
- Szyberdach szklany otwierany elektrycznie
- Szyby boczne-tylne oraz szyba tylna dodatkowo przyciemniane
- Światła do jazdy dziennej
- Światła przeciwmgielne

- Tapicerka skórzana
- Uchwyty ISOFIX
- Wskaźnik temperatury zewnętrznej
- Wspomaganie układu kierowniczego
- Zamek centralny zdalnie sterowany
- Zderzaki w kolorze nadwozia

VIII. Ogumienie :

Opona	Producent	Rozmiar	Stopień zużycia (szacunkowo)
Prawy przód	Hankook Winter i cept evo2	245/45R18	75%
Lewy przód	Hankook Winter i cept evo2	245/45R18	75%
Prawy tył	Hankook Winter i cept evo2	245/45R18	65%
Lewy tył	Hankook Winter i cept evo2	245/45R18	65%
Zapasy	Continental ContiSportContact5	245/45R18	20%

Sporządzono w 2 egzemplarzach.

Do oceny dołączono 91 fotografii cyfrowych.

Niniejsza opinia nie jest ekspertyzą stanu technicznego pojazdu ani gwarancją niezawodności zespołów i podzespołów pojazdu, została sporządzona wyłącznie na podstawie oględzin w warunkach istniejących w miejscu badania. Opinia określa wyłącznie szacunkową wartość rynkową pojazdu i może być wykorzystana tylko przez zlecającego. Sporządzający opinię zastrzega się, że nie ponosi odpowiedzialności za wady ukryte pojazdu, wady prawne, błędy w dokumentacji pojazdu i błędy montażu. Opinia została sporządzona bezstronnie.

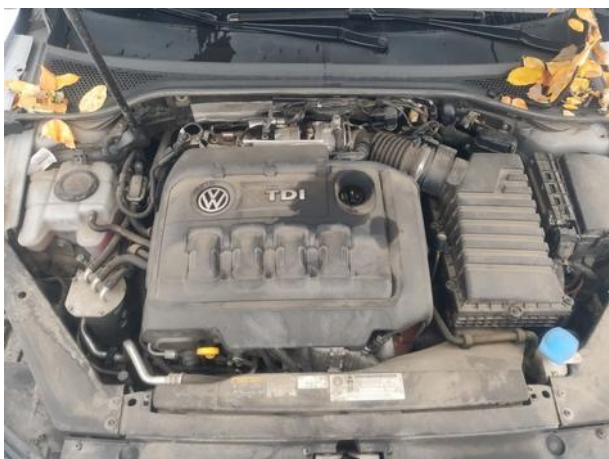
Rzecznik , data: 06 maja 2024

.....

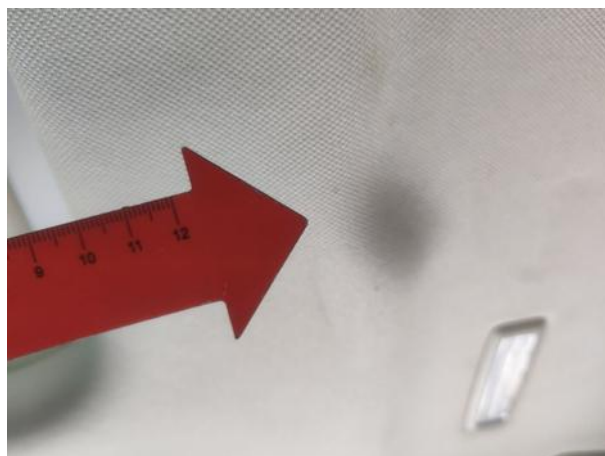
Dokumentacja fotograficzna do opinii CFM202312055



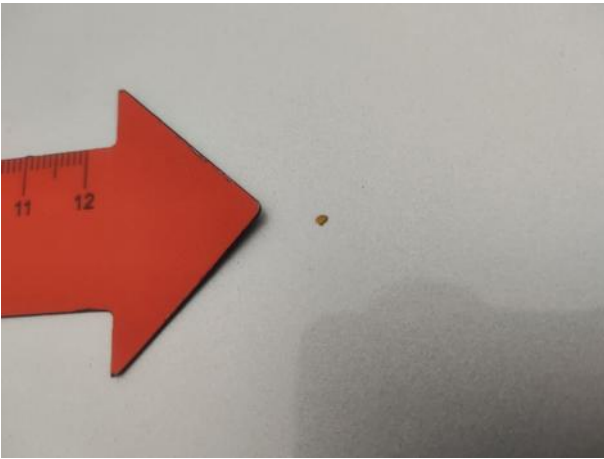
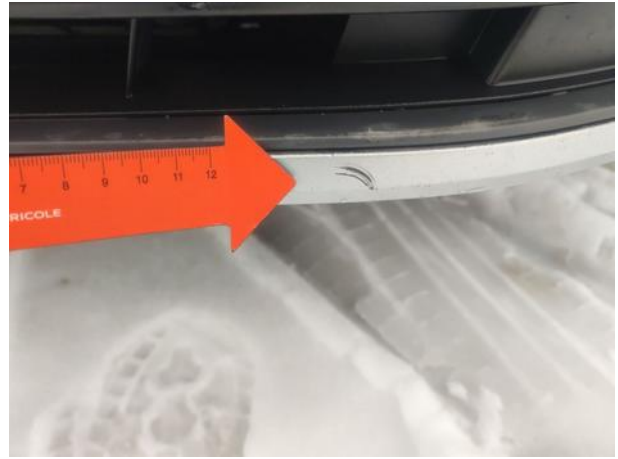
Dokumentacja fotograficzna do opinii CFM202312055



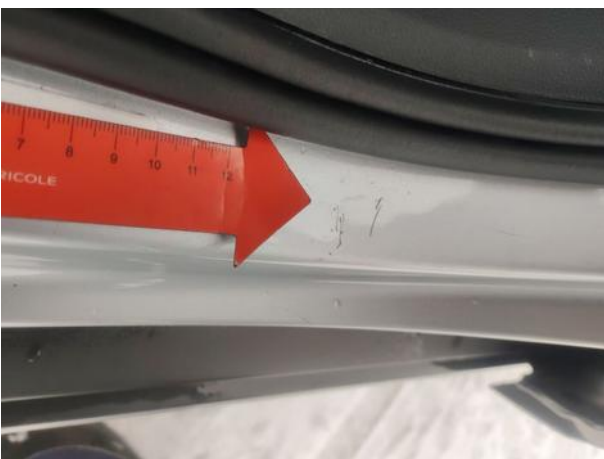
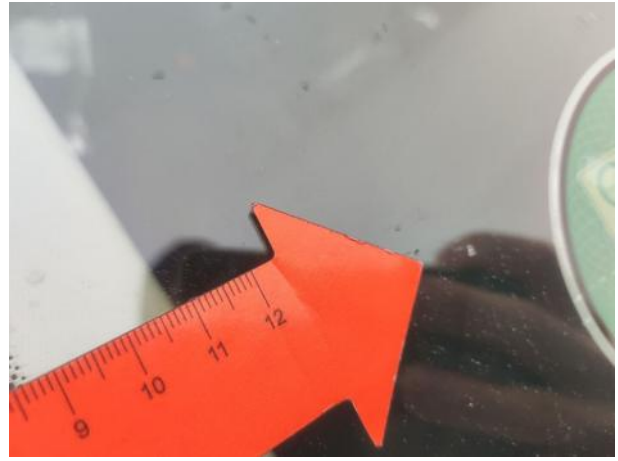
Dokumentacja fotograficzna do opinii CFM202312055



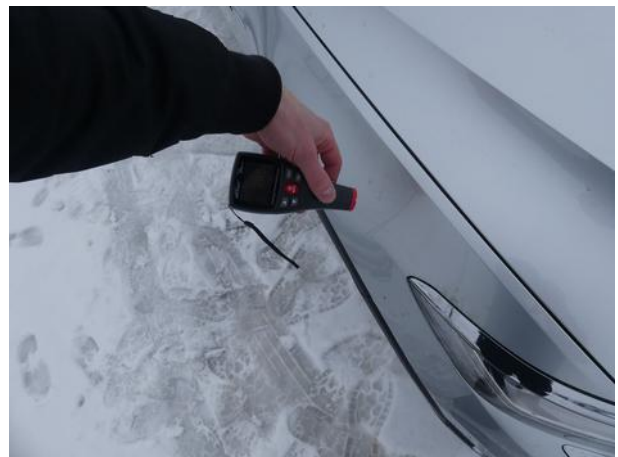




Dokumentacja fotograficzna do opinii CFM202312055











Dokumentacja fotograficzna do opinii CFM202312055



