

„eRzecznawcy Królewicz i Wspólnicy Sp.Jawna”
ul. Kopijników 75A, 03-274 Warszawa

OCENA TECHNICZNA
Nr CFM202311018
Data badania – 20 listopada 2023r.
Rzecznawca - Dariusz Rejowski

Zleceniodawca: Carefleet S.A.
Adres: ul. Legnicka 48 bud. C-D, 54-202 Wrocław
Zakres oceny: Określenie wartości pojazdu dla potrzeb sprzedaży w trybie przetargu.

Dane techniczne:

Nr rejestracyjny: PO9MA26

Marka pojazdu: FORD
Model: MONDEO 2.0 ECOBLUE TREND
Kolor: srebrny

Rodzaj nadwozia: Kombi
Rodzaj pojazdu: Osobowy
Liczba drzwi: 5
Liczba miejsc: 5
Wskazania licznika [km]: 217348
Nr fabryczny (VIN): WF0FXXWPCFKK39552
Rok produkcji: 2019
Rok produkcji – uwaga: Pojazd z polskiej sieci dealerskiej
Masa całkowita (kg): 2330
Masa własna (kg): 1653
Rodzaj paliwa: Olej napędowy
Norma EURO: 6
Typ silnika: zapłon samoczynny
Układ/liczba cyl.: R4
Pojemność [cm³]: 1997
Moc [kW]: 110.00

Data pierwszej rejestracji w kraju: 12.09.2019

Pojazd zbadano w Magnicach k/Wrocławia na parkingu EFL S.A. w obecności zleceniodawcy.

UWAGI:

Pojazd zarejestrowany CAREFLEET S.A. ul. Legnicka 48 bud. C-D 54-202 Wrocław
na:

1. Dowód rejestracyjny: DR/BAP4036567
2. Data następnego badania technicznego: 12.09.2024r.
3. Kluczyki ilość kompletów: 2 (Dwa klucze zintegrowane z pilotem centralnego zamka)
4. Dokumentacja eksploatacyjna pojazdu: instrukcja obsługi - jest, książka przeglądów - jest
5. Liczba wpisów w książce serwisowej - 4: 30000 km, 60000 km, 81808 km, 106247 km dnia 09-07-2021

WYNIKI BADANIA :

I. Silnik stwierdzono: Układ smarowania - poziom oleju na wskaźniku kontrolnym w normie. Poziom cieczy w zbiorniku wyrównawczym układu chłodzenia - powyżej min. Rozruch i praca silnika w warunkach parkingowych w normie. Komora silnika zabrudzona eksploatacyjnie. Zaleca się sprawdzenie pracy silnika w warunkach drogowych.

II. Podwozie stwierdzono: Działanie układu hamulcowego i kierowniczego w warunkach parkingowych w normie. Zaleca się sprawdzenie układów podwozia pojazdu w warunkach drogowych.

III. Układ przeniesienia napędu stwierdzono: Obręcze kół - aluminiowe 4 sztuk, koło dojazdowe - stalowe. Skrzynia biegów - manualna 6 biegowa. Działanie skrzyni biegów w warunkach parkingowych w normie. Napęd na przednią oś. Zaleca się sprawdzenie układów przeniesienia napędu w warunkach warsztatowych i wykonanie przeglądu.

IV. Nadwozie stwierdzono: Barwa nadwozia srebrna

Pokrywa przednia: Odpryski

Dach: Odpryski

Drzwi LT: Zarysowania

Drzwi PT: Zarysowania

Drzwi PP: Zarysowania

Błotnik LP: Odpryski

Błotnik PT: Zarysowania

Zmierzona grubość powłoki lakierowej: pokrywa P - 110 µm, błotnik PP - 110 µm, drzwi PP - 100 µm, drzwi TP - 100 µm, poszycie TP - 110 µm, pokrywa T - 100 µm, poszycie TL - 270 µm, drzwi TL - 150 µm, drzwi PL - 100 µm, błotnik PL - 110 µm, dach - 120 µm, próg P - 60 µm, próg L - 60 µm

V. Wnętrze stwierdzono: Układ klimatyzacji wymaga sprawdzenia szczelności, uzupełnienia czynnika roboczego oraz oczyszczenia parownika i układu dolotowego powietrza do wnętrza.

VI. Wyposażenie, stwierdzono: ABS

Blokada zapobiegająca otwarciu tylnych drzwi przez dzieci

Czujniki odległości przy parkowaniu, przód i tył

Dywaniki podłogowe z przodu

EBD - elektroniczny rozdział sił hamowania

Elektrycznie sterowane szyby przednie i tylne

Elektryczny hamulec postojowy

ESC - układ stabilizacji toru jazdy z kontrolą trakcji TA, EBA

Felgi aluminiowe 16", wzór 10-ramienny, z ogumieniem 215/60

Fotel kierowcy regul. elektrycznie w 4 kierunkach

Fotel kierowcy z regulacją lędźwiową

Fotel pasażera z regulacją lędźwiową

Fotel pasażera z regulacją w 4 kierunkach

Fotele przednie - styl komfortowy

Funkcja programowania i przypisania do kluczyka ograniczeń - Ford MyKey

HSA - system wspomagający ruszanie pod górę

Inteligentny System Bezpieczeństwa (IPS)

Kamera ułatwiająca parkowanie tyłem

Kierownica skórzana

Kieszonka w oparciu fotela kierowcy

Klamki w kolorze nadwozia

Klimatyzacja dwustrefowa z automatyczną regulacją temperatury (DEATC)

Kolumna kierownicy regulowana w dwóch płaszczyznach

Konsola centralna z podłokietnikiem

Konsola sufitowa - ze schowkiem na okulary i lusterkiem do obserwowania dzieci
 Lampki do czytania w drugim rzędzie foteli
 Lampki oświetlenia wnętrza z funkcją opóźnionego wyłączenia
 Lampy tylne LED
 Lusterka boczne regulowane elektrycznie i ogrzewane, w kolorze nadwozia, z kierunkowskazami
 Lusterko wsteczne przyciemniające się automatycznie
 Podsufitka w jasnej tonacji
 Poduszki powietrzne – poduszki boczne dla kierowcy i pasażera z przodu
 Poduszki powietrzne – poduszki czołowe dla kierowcy i pasażera z przodu
 Poduszki powietrzne boczne kurtyny 1 i 2 rząd
 Poduszki powietrzne kolan
 Radio Ford SYNC 3/wyświetlacz 8"/AppLink/Bluetooth/8 głośników/2xUSB/sterowanie na kierownicy
 Reflektory - halogenowe
 Relingi dachowe z wykończeniem w kolorze aluminium
 Roleta zasłaniająca przestrzeń bagażową
 System aktywnej redukcji hałasu - Active Noise Control
 System automatycznego sterowania światłami drogowymi - Auto High Beam
 System Auto-Start-Stop
 System monitorowania ciśnienia w ogumieniu (TPMS)
 Szyba przednia podgrzewana (Quickclear) i podgrzewane dysze spryskiwaczy
 Światła do jazdy dziennej
 Światła przeciwmgielne, przód
 Tapicerka materiałowa Cypres Ebony
 Tylne oparcie składane, dzielone w proporcji 60/40 z otworem do przewozu nart i podłokietnikiem
 Uchwyt dźwigni zmiany biegów wykończony skórą
 Wspomaganie układu kierowniczego, elektryczne EPAS
 Wycieraczki przedniej szyby sterowane automatycznie z czujnikiem deszczu
 Wyłącznik deaktywujący czołową poduszkę powietrzną pasażera
 Wyświetlacz 4.2 na tablicy zegarów
 Zagłówki regulowane w 2 kierunkach
 Zamek centralny z pilotem
 Autoalarm obwodowy i pojemnościowy (zawiera funkcję podwójnego rygłowania drzwi)
 Koło zapasowe - pełnowymiarowe
 Lakier metalik Diffused Silver

VII. Wyposażenie dodatkowe:

VIII. Ogumienie :

Opona	Producent	Rozmiar	Stopień zużycia (szacunkowo)
PL lato	Firestone	215/60/R16	30%
PP lato	Firestone	215/60/R16	30%
TL lato	Firestone	215/60/R16	30%
TP lato	Firestone	215/60/R16	30%
dojazdowa	Maxxis	125/80/R16	0%

Sporządzono w 2 egzemplarzach.

Do oceny dołączono 65 fotografii cyfrowych.

Niniejsza opinia nie jest ekspertyzą stanu technicznego pojazdu ani gwarancją niezawodności zespołów i podzespołów pojazdu, została sporządzona wyłącznie na podstawie oględzin w warunkach istniejących w miejscu badania. Opinia określa wyłącznie szacunkową wartość rynkową pojazdu i może być wykorzystana tylko przez zlecającego. Sporządzający opinię zastrzega się, że nie ponosi odpowiedzialności za wady ukryte pojazdu, wady prawne, błędy w dokumentacji pojazdu i błędy montażu. Opinia została sporządzona bezstronnie.

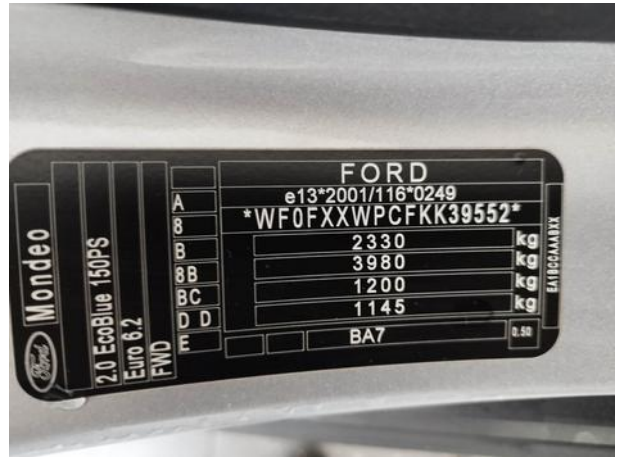
Rzecznawca , data: 20 listopada 2023

.....

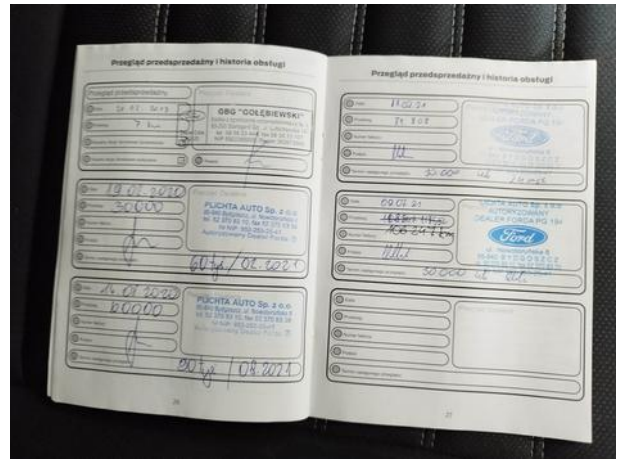
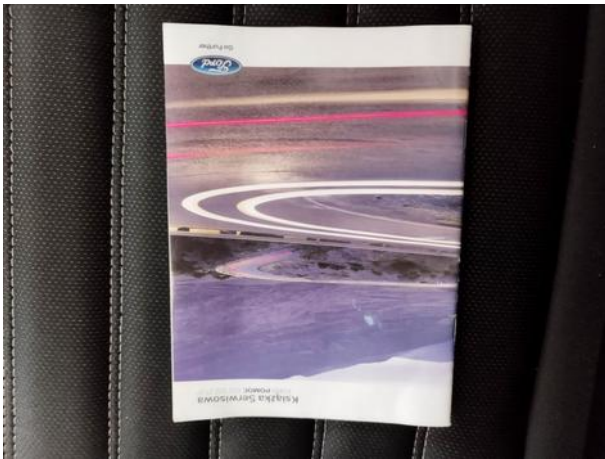
Dokumentacja fotograficzna do opinii CFM202311018



Dokumentacja fotograficzna do opinii CFM202311018



Dokumentacja fotograficzna do opinii CFM202311018

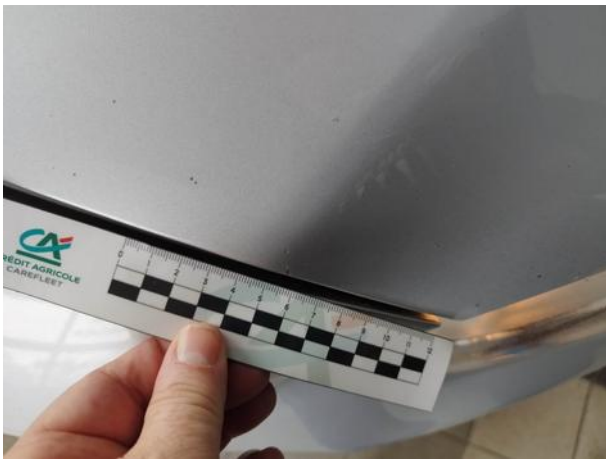
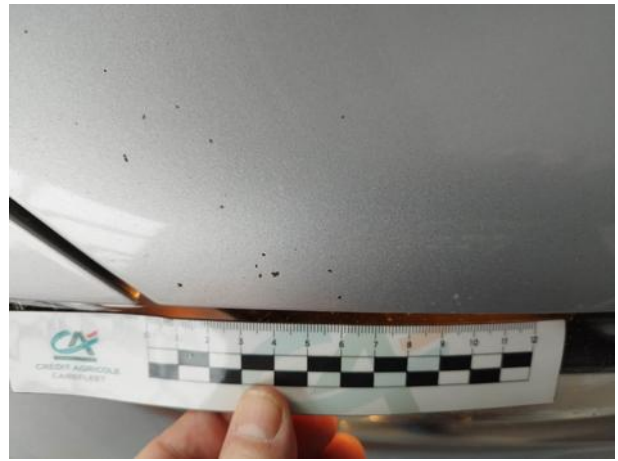


Dokumentacja fotograficzna do opinii CFM202311018









Dokumentacja fotograficzna do opinii CFM202311018



Dokumentacja fotograficzna do opinii CFM202311018

