

„eRzecznawcy Królewicz i Wspólnicy Sp.Jawna”
ul. Kopijników 75A, 03-274 Warszawa

OCENA TECHNICZNA
Nr CFM202311033
Data badania – 17 listopada 2023r.
Rzecznawca - Dariusz Rejowski

Zleceniodawca: Carefleet S.A.
Adres: ul. Legnicka 48 bud. C-D, 54-202 Wrocław
Zakres oceny: Określenie wartości pojazdu dla potrzeb sprzedaży w trybie przetargu.

Dane techniczne:

Nr rejestracyjny: DW2AN87

Marka pojazdu: PEUGEOT
Model: 308 SW 1.5 BLUEHDI ACTIVE S&S
Kolor: biały

Rodzaj nadwozia: Kombi
Rodzaj pojazdu: Osobowy
Liczba drzwi: 5
Liczba miejsc: 5
Wskazania licznika [km]: 131056
Nr fabryczny (VIN): VF3LCYHYPJS402398
Rok produkcji: 2018
Rok produkcji – uwaga: Pojazd z polskiej sieci dealerskiej
Masa całkowita (kg): 1840
Masa własna (kg): 1205
Rodzaj paliwa: Olej napędowy
Norma EURO: 6
Typ silnika: zapłon samoczynny
Układ/liczba cyl.: R4
Pojemność [cm³]: 1499
Moc [kW]: 75.00

Data pierwszej rejestracji w kraju: 08.11.2018

Pojazd zbadano w Magnicach k/Wrocławia na parkingu EFL S.A. w obecności zleceniodawcy.

UWAGI:

Pojazd zarejestrowany CAREFLEET S.A. ul. Legnicka 48 bud. C-D 54-202 Wrocław
na:

1. Dowód rejestracyjny: DR/BAO4875249
2. Data następnego badania technicznego: 03.11.2024r.
3. Kluczyki ilość kompletów: 2 (Dwa klucze zintegrowane z pilotem centralnego zamka)
4. Dokumentacja eksploatacyjna pojazdu: instrukcja obsługi - brak, książka przeglądów - brak
- 5.

WYNIKI BADANIA :

I. Silnik stwierdzono: Układ smarowania - poziom oleju na wskaźniku kontrolnym w normie. Poziom cieczy w zbiorniku wyrównawczym układu chłodzenia - powyżej min. Rozruch i praca silnika w warunkach parkingowych w normie. Komora silnika zabrudzona eksploatacyjnie. Zaleca się sprawdzenie pracy silnika w warunkach drogowych.

II. Podwozie stwierdzono: Działanie układu hamulcowego i kierowniczego w warunkach parkingowych w normie. Zaleca się sprawdzenie układów podwozia pojazdu w warunkach drogowych.

III. Układ przeniesienia napędu stwierdzono: Obręcze kół - aluminiowe 4 sztuk, koło dojazdowe - stalowe. Felga LP – zarysowania, Felga LT – zarysowania, Felga PT - zarysowania. Skrzynia biegów - manualna 6 biegowa. Działanie skrzyni biegów w warunkach parkingowych w normie. Napęd na przednią oś. Zaleca się sprawdzenie układów przeniesienia napędu w warunkach warsztatowych i wykonanie przeglądu.

IV. Nadwozie stwierdzono: Barwa nadwozia biała
Drzwi LT: poszycie: Zarysowania
Błotnik / ściana boczna LT: Zarysowania
Zderzak tył: Zarysowania / Zdeformowanie / Wgniecenie
Zderzak przód: Odpryski
Szyba czołowa: Odpryski
Słupek A lewy: Odpryski
Lusterko L: Odpryski
Drzwi LT: Odpryski
Dach: Zarysowania

Zmierzona grubość powłoki lakierowej: pokrywa P - 120 μm , błotnik PP - 230 μm , drzwi PP - 200 μm , drzwi TP - 210 μm , poszycie TP - 200 μm , poszycie TL - 200 μm , drzwi TL - 230 μm , drzwi PL - 200 μm , błotnik PL - 230 μm , dach - 170 μm , próg P - 100 μm , próg L - 90 μm

V. Wnętrze stwierdzono: Nakładka słupka B lewa: Zarysowania
Tapicerka pokrywy tył: Zarysowania
Próg Załadowczy: Zarysowania

Układ klimatyzacji wymaga sprawdzenia szczelności, uzupełnienia czynnika roboczego oraz oczyszczenia parownika i układu dolotowego powietrza do wnętrza.

VI. Wyposażenie, stwierdzono: ABS
AFU - system wspomagania hamowania
Airbag 6 sztuk: poduszki powietrzne czołowe i boczne dla kierowcy i pasażera, kurtyny powietrzne
ASR - system kontroli trakcji
Czujnik deszczu (automatycznie włączane wycieraczki)
Domykanie okien przy zamykaniu samochodu
Dźwignia hamulca ręcznego wykończona skórą
Elektryczne podnoszenie szyb, przód
Elektryczne szyby - tył
ESP - system stabilizacji toru jazdy
Felgi aluminiowe 16 Quartz z ogumieniem 205/55
Fotele przednie z manualną regulacją podparcia lędźwiowego
Fotele przednie z regulacją wzdłużną, pochylenia oparc, wysokości
Funkcja oświetlenia Follow Me Home
Gniazdo 12V
Hill Assist
Kierownica 3-ramienna skórzana
Kieszenie w oparciach foteli przednich

Klamki i lusterka w kolorze nadwozia
Klamki wewnętrzne satynowe
Klimatyzacja automatyczna, dwustrefowa
Kolumna kierownicy z regulacją w dwóch płaszczyznach
Koło zapasowe dojazdowe
Lusterka boczne ze zintegrowanymi kierunkowskazami, regulowane elektrycznie i ogrzewane
Lusterko wsteczne przyciemniające się automatycznie
Mechaniczna blokada otwarcia tylnych drzwi przez dzieci
Mocowanie fotelika dziecięcego Isofix (x2) w drugim rzędzie siedzeń
Multimedialny Ekran Dotykowy (9,7 cala, radio, 6 głośn., USB, ster. z kier., Streaming Audio)
Osłony przeciwsłoneczne z podświetlanymi lusterkami
Podłokietnik centralny z przodu + schowek
REF - system rozdziału sił hamowania
Roleta bagażnika
Składanie oparcia tylnej kanapy z bagażnika
Szyba przednia akustyczna
Światła do jazdy dziennej LED
Tapicerka materiałowa
Tempomat
Tylne oparcie składane, dzielone
Wspomaganie układu kierowniczego
Alarm
Czujnik odległości przy parkowaniu - tył
Światła przeciwmgielne

VII. Wyposażenie dodatkowe:

VIII. Ogumienie :

Opona	Producent	Rozmiar	Stopień zużycia (szacunkowo)
PL lato	Goodyear	205/55/R16	65%
PP lato	Goodyear	205/55/R16	65%
TL lato	Goodyear	205/55/R16	45%
TP lato	Goodyear	205/55/R16	45%
dojazdowa	Uniroyal	125/80R16	0%

Sporządzono w 2 egzemplarzach.

Do oceny dołączono 73 fotografii cyfrowych.

Niniejsza opinia nie jest ekspertyzą stanu technicznego pojazdu ani gwarancją niezawodności zespołów i podzespołów pojazdu, została sporządzona wyłącznie na podstawie oględzin w warunkach istniejących w miejscu badania. Opinia określa wyłącznie szacunkową wartość rynkową pojazdu i może być wykorzystana tylko przez zlecającego. Sporządzający opinię zastrzega się, że nie ponosi odpowiedzialności za wady ukryte pojazdu, wady prawne, błędy w dokumentacji pojazdu i błędy montażu. Opinia została sporządzona bezstronnie.

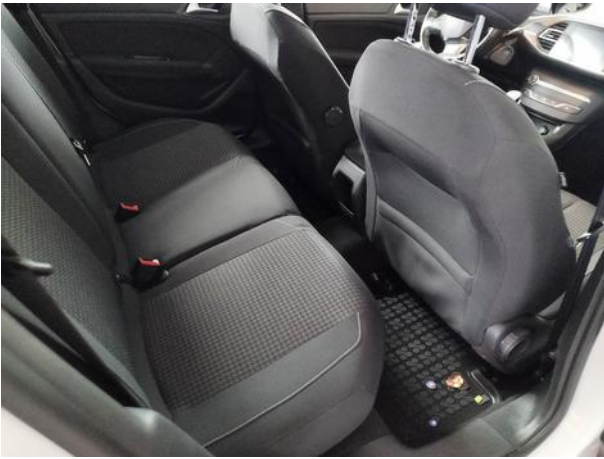
Rzeczoznawca , data: 17 listopada 2023

.....

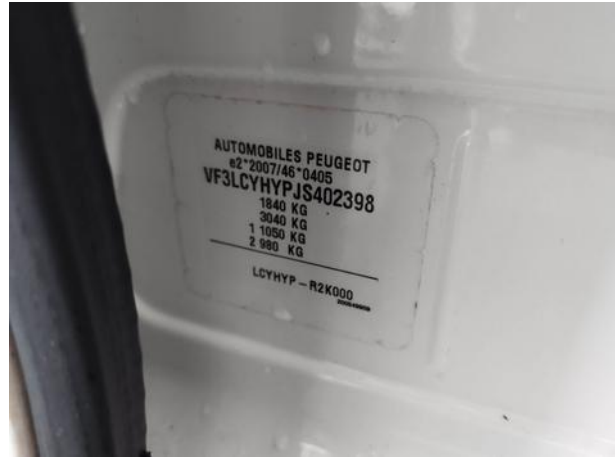
Dokumentacja fotograficzna do opinii CFM202311033



Dokumentacja fotograficzna do opinii CFM202311033

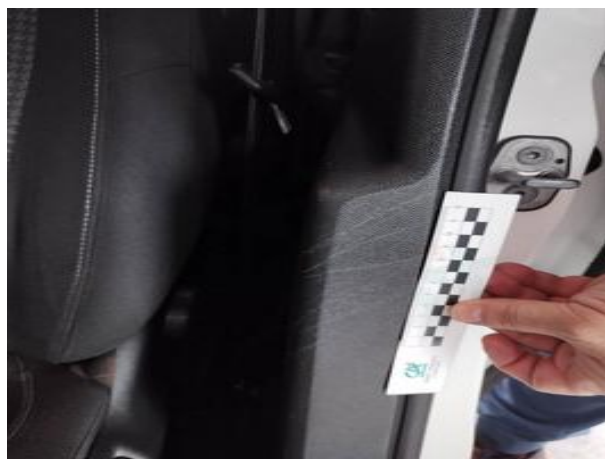
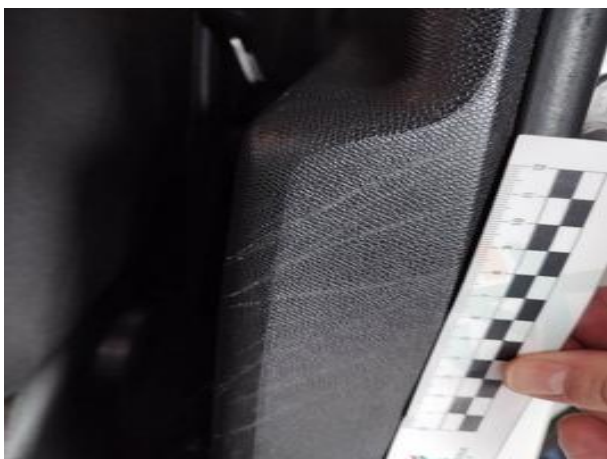


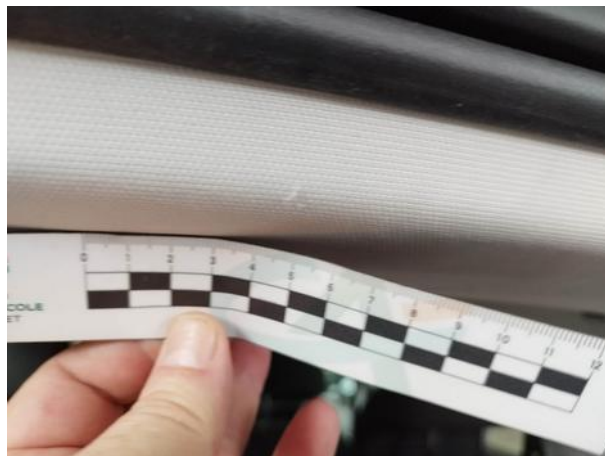
Dokumentacja fotograficzna do opinii CFM202311033

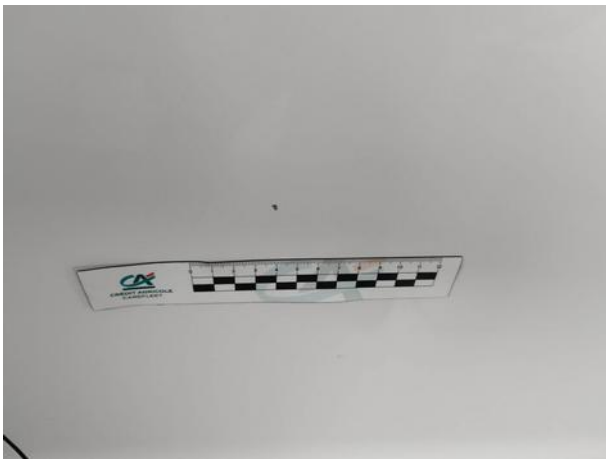
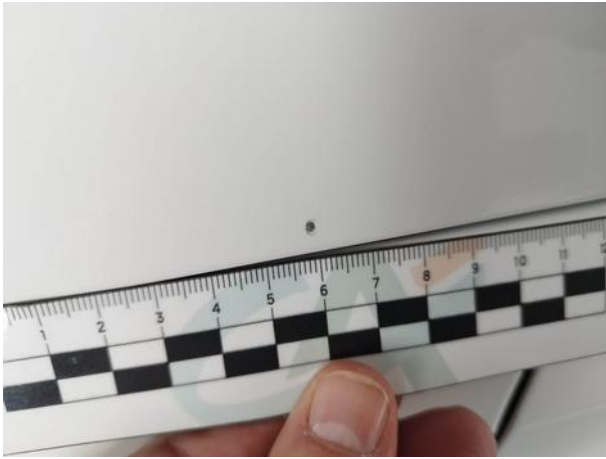












Dokumentacja fotograficzna do opinii CFM202311033



