

**„eRzecznawcy Królewicz i Wspólnicy Sp.Jawna”**  
ul. Kopijników 75A, 03-274 Warszawa

**OCENA TECHNICZNA**  
**Nr CFM202401104**  
**Data badania – 22 stycznia 2024r.**  
**Rzecznawca - Piotr Kucharski**

**Zleceniodawca:** Carefleet S.A.  
**Adres:** ul. Legnicka 48 bud. C-D, 54-202 Wrocław  
**Zakres oceny:** Określenie wartości pojazdu dla potrzeb sprzedaży w trybie przetargu.

**Dane techniczne:**

Nr rejestracyjny: PO9SH15

Marka pojazdu: VOLKSWAGEN  
Model: PASSAT  
Kolor: czarny

Rodzaj nadwozia: Kombi  
Rodzaj pojazdu: osobowy  
Liczba drzwi: 5  
Liczba miejsc: 5  
Wskazania licznika [km]: 192744  
Nr fabryczny (VIN): WVVZZZ3CZME047279  
Rok produkcji: 2020  
Rok produkcji – uwaga: Pojazd z polskiej sieci dealerskiej  
Masa całkowita (kg): 2270  
Masa własna (kg): 1717  
Ładowność (kg): 553  
Rodzaj paliwa: Olej napędowy  
Norma EURO: 6  
Typ silnika: zapłon samoczynny  
Układ/liczba cyl.: R4  
Pojemność [cm<sup>3</sup>]: 1968  
Moc [kW]: 147.00

Data pierwszej rejestracji w kraju: 08.12.2020

Pojazd zbadano w Magnicach k/Wrocławia na parkingu EFL S.A. w obecności zleceniodawcy.

**UWAGI:**

Pojazd zarejestrowany CAREFLEET S.A. ul. Legnicka 48 bud. C-D 54-202 Wrocław  
na:

1. Dowód rejestracyjny: DR/BAQ 4762342
2. Data następnego badania technicznego: 08.12.2025r.
3. Kluczyki ilość kompletów: 2 (Dwa klucze zintegrowane z pilotem centralnego zamka)
4. Dokumentacja eksploatacyjna pojazdu: instrukcja obsługi - jest, książka przeglądów - brak
5. Książka serwisowa elektroniczna

**WYNIKI BADANIA :**

**I. Silnik stwierdzono:** Układ smarowania - poziom oleju na wskaźniku kontrolnym w normie. Poziom cieczy w zbiorniku wyrównawczym układu chłodzenia - powyżej min. Rozruch i praca silnika w warunkach parkingowych w normie. Komora silnika zabrudzona eksploatacyjnie. Zaleca się sprawdzenie pracy silnika w warunkach drogowych.

**II. Podwozie stwierdzono:** Działanie układu hamulcowego i kierowniczego w warunkach parkingowych w normie. Zaleca się sprawdzenie układów podwozia pojazdu w warunkach drogowych.

**III. Układ przeniesienia napędu stwierdzono:** Obręcze kół - aluminiowe 4 sztuk, koło dojazdowe - stalowe. Skrzynia biegów - automatyczna. Działanie skrzyni biegów w warunkach parkingowych w normie. Napęd na obie osie. Zaleca się sprawdzenie układów przeniesienia napędu w warunkach warsztatowych i wykonanie przeglądu.

**IV. Nadwozie stwierdzono:** Barwa nadwozia czarna.

Zderzak przód: Odpryski

Atrapa przednia: Odpryski

Pokrywa przednia: Odpryski, Zaprawka lakiernicza

Szyba czołowa: Odpryski, Pęknięcie

Próg lewy: Zdeformowanie / Wgniecenie / Odpryski

Rama dachu lewa: Zdeformowanie / Wgniecenie

Dach: Odpryski

Zderzak tył: Zarysowania

Reflektor prawy: Odpryski / Zarysowania

Reling dachowy lewy: Zarysowana

Zmierzona grubość powłoki lakierowej: pokrywa P - 110  $\mu\text{m}$ , błotnik PP - 97 $\mu\text{m}$ , drzwi PP - 101 $\mu\text{m}$ , drzwi TP - 116 $\mu\text{m}$ , poszycie TP - 137 $\mu\text{m}$ , pokrywa T - 119 $\mu\text{m}$ , poszycie TL - 129 $\mu\text{m}$ , drzwi TL - 118 $\mu\text{m}$ , drzwi PL - 112 $\mu\text{m}$ , błotnik PL - 122 $\mu\text{m}$ , dach - 117 $\mu\text{m}$ , próg L - 56 $\mu\text{m}$ , próg P - 54 $\mu\text{m}$

**V. Wnętrze stwierdzono:** Tapicerka drzwi LP: Wgniecenie

Wykładzina LP: Zabrudzenia

Listwa progu LP: Przetarcia

Listwa progu LT: Przetarcia

Wykładzina bagażnika: Zabrudzenia

Tapicerka pokrywy bagażnika / drzwi tyłu: Zarysowania

Roleta / półka bagażnika: Zabrudzenia

Listwa progu PT: Zarysowania

Słupek B prawy: Przetarcia

Tapicerka słupka prawy c : Zarysowana

Tapicerka słupka lewego c : Zarysowana

Układ klimatyzacji wymaga sprawdzenia szczelności, uzupełnienia czynnika roboczego oraz oczyszczenia parownika i układu dolotowego powietrza do wnętrza.

**VI. Wyposażenie, stwierdzono:** Aktywny system bezpieczeństwa PreCrash

Czujnik ciśnienia w oponach

Czujnik deszczu

Czujnik odległości przy parkowaniu przód, tył

Czujnik zmierzchu - automatyczne włączanie świateł z funkcją Coming/Leaving Home

Dywaniki materiałowe z przodu i z tyłu

Elementy dekoracyjne wnętrza - Piano Black

Emergency Assist - asystent hamujący w przypadku zasłabnięcia kierowcy

ESP - system stabilizacji toru jazdy z ASR, ABS, EDL, EDTC asyst. hamowania i stabilizacją przyczepy

Fotel kierowcy ergoComfort z elektryczną regulacją odcinka lędźwiowego  
Fotele przednie - podgrzewane  
Fotele przednie komfortowe  
Fotele przednie z regulacją wysokości  
Gniazda zasilające 12 V w konsoli środkowej  
Gniazdo 12V w bagażniku  
Hamulec postojowy elektromechaniczny z funkcją Auto-Hold  
Immobilizer  
Kierownica wielof. 3-ramienna i dźwignia zmiany biegów skórzane z łopatkami zmiany biegów  
Kierunkowskazy LED w obudowie lusterek zewnętrznych  
Kieszenie w oparciach foteli przednich  
Klimatyzacja automatyczna Air Care Climatronic - 3 strefowa  
Kolumna kierownicy regulowana w dwóch płaszczyznach  
Komputer pokładowy MFA Premium z kolorowym wyświetlaczem TFT  
Kurtyny powietrzne  
Lampki LED ostrzegawcze we wszystkich drzwiach  
Lampy LED z przodu, światła do jazdy diennej LED  
Lampy tylne LED  
Lane Assist - asystent niezamierzonej zmiany pasa ruchu  
Listwy dekoracyjne aluminiowe Dayton Brush na desce rozdzielczej i drzwiach  
Listwy dookoła szyb bocznych, chromowane  
Listwy na osłonie wlotu powietrza do chłodnicy, chromowane  
Listwy progowe ze stali szlachetnej  
Listwy w dolnej części drzwi oraz zderzaka przedniego, chromowane  
Lusterka boczne elektrycznie regulowane i ogrzewane, lusterko po stronie kierowcy asferyczne  
Lusterka boczne składane el., auto. przyciemniane od kierowcy, obniżane na biegu wstecznym od pasaż.  
Lusterka make-up w osłonach p/słonecznych, podświetlane LED  
Lusterko boczne po stronie kierowcy automatycznie przyciemniające się  
Lusterko wsteczne automatycznie przyciemniające się  
MSR- układ przeciwblokujący przy hamowaniu silnikiem  
Ogrzewane dysze spryskiwaczy szyby przedniej  
Oświetlenie przestrzeni zewnętrznej podczas wsiadania i wysiadania z samochodu  
Oświetlenie wnętrza z opóźnionym wyłączeniem i funkcją przyciemniania, dwie lampki do czytania  
Podłokietnik przedni ze schowkiem, regulowany na wysokość  
Podświetlenie w listwach wykończeniowych w drzwiach i desce rozdzielczej  
Poduszka kolanowa kierowcy  
Poduszki 6 sztuk (czołowe poduszki kierowcy i pasażera, boczne poduszki - przód, kurtyny powietrzne)  
Przygotowanie do montażu fotelików dziecięcych ISOFIX z tyłu  
Relingi dachowe - srebrne  
Roleta przestrzeni bagażowej z wygodną funkcją zwijania i rozwijania  
Schowek w desce rozdzielczej po stronie pasażera, podświetlany, zamykany z funkcją chłodzenia  
Schowek w konsoli środkowej z przodu z 2 miejscami na napoje, zamykany żaluzją  
System automatycznego hamowania po kolizji  
System rozpoznawania przechodniów  
System Start-Stop wyłączający silnik podczas postoju z rekuperacją energii podczas hamowania  
System Traffic Jam Assist - asystent jazdy w korku  
System wykrywania zmęczenia kierowcy  
Szyba przednia odblaskowa  
Szyby boczne podnoszone elektrycznie  
Szyby termoizolujące  
Światła przeciwmgielne LED z funkcją statycznego doświetlania skrętu  
Tapicerka łączona Artvelour/Vienna  
Tempomat aktywny do 210km z Front Assist i funkcją zatrzymania samochodu

Tuner radiowy cyfrowy DAB+  
 Tylne oparcie składane, dzielone (40/20/40) z podłokietnikiem, otworem na długie przedmioty  
 We connect i We connect Plus dla naw. (wzywanie pomocy,przeglądy,raport,mobile usługi online 1 rok)  
 Wspomaganie kierownicy, elektromechaniczne, zależne od prędkości  
 Wybór profilu jazdy (tryby: Sport, Normal, Eco, Individual)  
 Wyłącznik poduszki powietrznej  
 Zamek centralny z pilotem  
 Zderzaki, obudowy lusterek zewnętrznych i klamki lakierowane w kolorze nadwozia  
 Dach szklany odsuwany elektrycznie, panoramiczny  
 Felgi aluminiowe 18 Monterey szare z ogum.samouszcz.o obniżonym oporze.235/45 +śruby antykradzieżowe  
 Koło zapasowe - dojazdowe  
 Lakier metalik/perłowy  
 Pakiet Innowacyjny:  
 Active Info Display - aktywny wyświetlacz wielofunkcyjny na tablicy zegarów  
 Instalacja telefoniczna Comfort z funkcją ładowania indukcyjnego, wzmocnienie sygnału LTE  
 IQ. Light LED Matrix  
 Pakiet Travel Assist High  
 Szyba przednia odbijająca promienie słoneczne, podgrzewana

Pakiet stylistyczny R-Line Exterior:  
 Listwy w dolnej części drzwi w kolorze nadwozia, w części zderzaka przedniego, chromowane  
 Logo R-Line na grillu  
 Spoiler R-Line w kolorze nadwozia  
 Zderzaki oraz progi w stylistyce R-Line  
 Podsufitka w kolorze czarnym  
 System Keyless Access - dostęp do samochodu i uruchamianie bez użycia kluczyka  
 Szyby boczne i szyba tylna dodatkowo przyciemniane, szyby boczne przednie dźwiękoszczelne

## VII. Wyposażenie dodatkowe:

## VIII. Ogumienie :

Opona	Producent	Rozmiar	Stopień zużycia (szacunkowo)
PL - zima	Firestone, Winterhawk4	235/45/R18 98V	40%
PP - zima	Firestone, Winterhawk4	235/45/R18 98V	35%
TL - zima	Firestone, Winterhawk4	235/45/R18 98V	35%
TP - zima	Firestone, Winterhawk4	235/45/R18 98V	40%
Dojazdowe	Linglong	125/70/R18	5%

Sporządzono w 2 egzemplarzach.

Do oceny dołączono 103 fotografii cyfrowych.

**Niniejsza opinia nie jest ekspertyzą stanu technicznego pojazdu ani gwarancją niezawodności zespołów i podzespołów pojazdu, została sporządzona wyłącznie na podstawie oględzin w warunkach istniejących w miejscu badania. Opinia określa wyłącznie szacunkową wartość rynkową pojazdu i może być wykorzystana tylko przez zlecającego. Sporządzający opinię zastrzega się, że nie ponosi odpowiedzialności za wady ukryte pojazdu, wady prawne, błędy w dokumentacji pojazdu i błędy montażu. Opinia została sporządzona bezstronnie.**

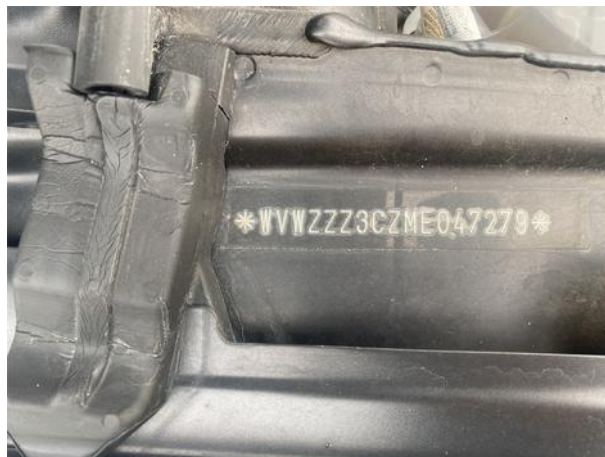
Rzecznawca , data: 22 stycznia 2024

.....

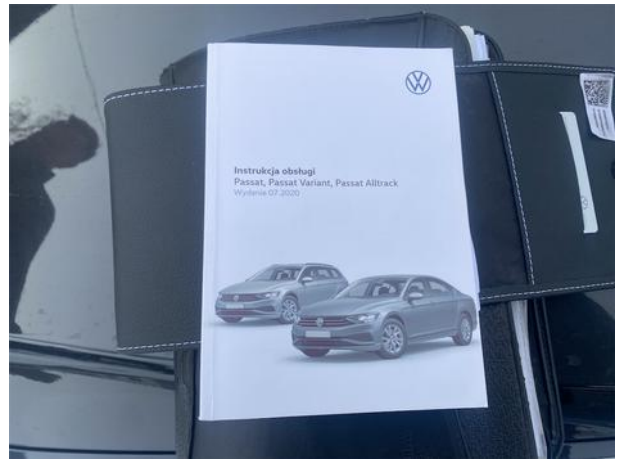
Dokumentacja fotograficzna do opinii CFM202401104



Dokumentacja fotograficzna do opinii CFM202401104



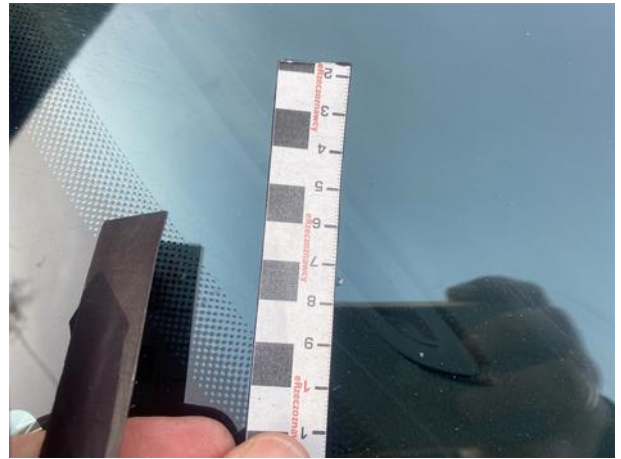
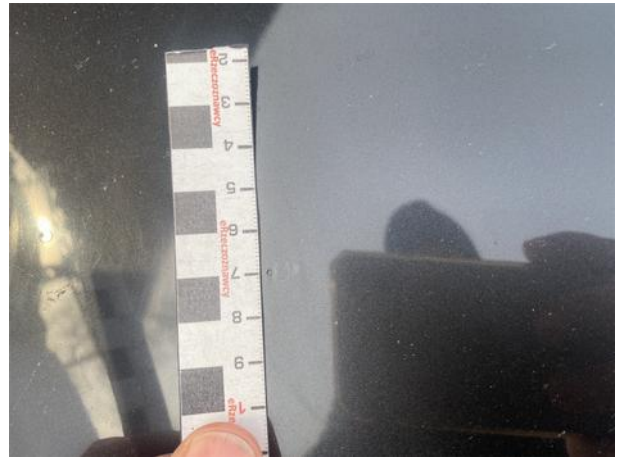
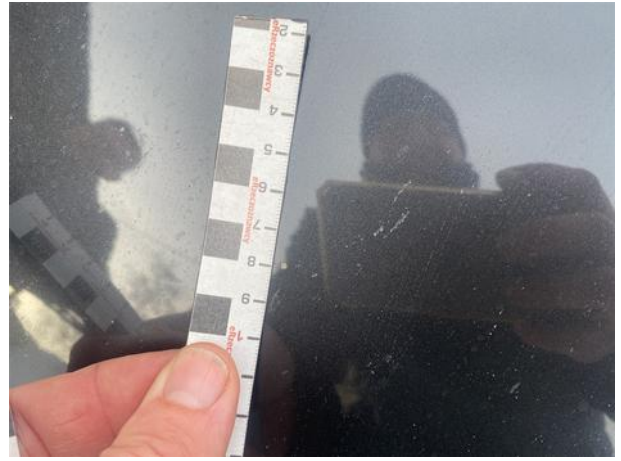
Dokumentacja fotograficzna do opinii CFM202401104

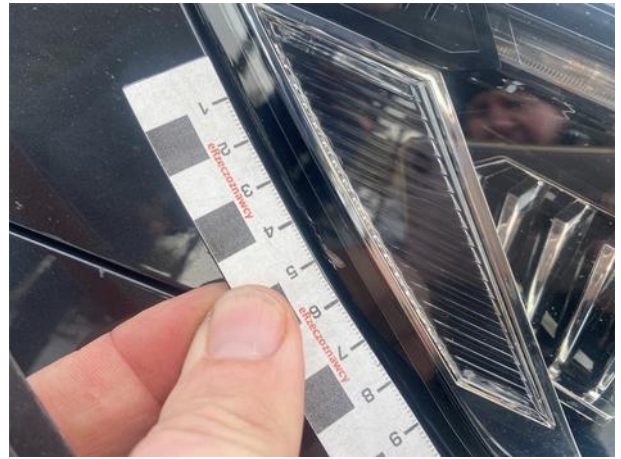












Dokumentacja fotograficzna do opinii CFM202401104



Dokumentacja fotograficzna do opinii CFM202401104









Dokumentacja fotograficzna do opinii CFM202401104



Dokumentacja fotograficzna do opinii CFM202401104

