

„eRzecznawcy Królewicz i Wspólnicy Sp.Jawna”
ul. Kopijników 75A, 03-274 Warszawa

OCENA TECHNICZNA
Nr CFM202401054
Data badania – 17 stycznia 2024r.
Rzecznawca - Piotr Kucharski

Zleceniodawca: Carefleet S.A.
Adres: ul. Legnicka 48 bud. C-D, 54-202 Wrocław
Zakres oceny: Określenie wartości pojazdu dla potrzeb sprzedaży w trybie przetargu.

Dane techniczne:

Nr rejestracyjny: DW9FC59

Marka pojazdu: TOYOTA
Model: YARIS HYBRID
Kolor: biały

Rodzaj nadwozia: Hatchback
Rodzaj pojazdu: osobowy
Liczba drzwi: 5
Liczba miejsc: 5
Wskazania licznika [km]: 134382
Nr fabryczny (VIN): VNKKD3D320A601690
Rok produkcji: 2019
Rok produkcji – uwaga: Pojazd z polskiej sieci dealerskiej
Masa całkowita (kg): 1565
Masa własna (kg): 1121
Ładowność (kg): 444
Rodzaj paliwa: Hybryda
Norma EURO: 6
Typ silnika: zapłon iskrowy
Układ/liczba cyl.: R4
Pojemność [cm³]: 1497
Moc [kW]: 55.00

Data pierwszej rejestracji w kraju: 10.07.2019

Pojazd zbadano w Magnicach k/Wrocławia na parkingu EFL S.A. w obecności zleceniodawcy.

UWAGI:

Pojazd zarejestrowany CAREFLEET S.A. ul. Legnicka 48 bud. C-D 54-202 Wrocław
na:

1. Dowód rejestracyjny: DR/BAP 3004440
2. Data następnego badania technicznego: 06.07.2024r.
3. Kluczyki ilość kompletów: 2 (Dwa klucze, w tym jeden z pilotem centralnego zamka)
4. Dokumentacja eksploatacyjna pojazdu: instrukcja obsługi - jest, książka przeglądów - jest
5. Liczba wpisów w książce serwisowej: 7: 15022km, 30161km, 45380km, 60016km, 74788km, 90236km, 105312km z dnia 21/10/2022

WYNIKI BADANIA :

I. Silnik stwierdzono: Układ smarowania - poziom oleju na wskaźniku kontrolnym w normie. Poziom cieczy w zbiorniku wyrównawczym układu chłodzenia - powyżej min. Rozruch i praca silnika w warunkach parkingowych w normie. Komora silnika zabrudzona eksploatacyjnie. Zaleca się sprawdzenie pracy silnika w warunkach drogowych.

II. Podwozie stwierdzono: Działanie układu hamulcowego i kierowniczego w warunkach parkingowych w normie. Zaleca się sprawdzenie układów podwozia pojazdu w warunkach drogowych.

III. Układ przeniesienia napędu stwierdzono: Obręcze kół - stalowe 4 sztuk, koło dojazdowe - stalowe. Skrzynia biegów - automatyczna. Działanie skrzyni biegów w warunkach parkingowych w normie. Napęd na przednią oś. Zaleca się sprawdzenie układów przeniesienia napędu w warunkach warsztatowych i wykonanie przeglądu.

IV. Nadwozie stwierdzono: Barwa nadwozia biała.

Zderzak przód: Odpryski /Zarysowania

Pokrywa przednia: Odpryski

Felga LP: Zarysowania

Drzwi LP: poszycie: Zarysowania

Drzwi LT: rama: Odpryski

Felga LT: Zarysowania

Zderzak tył: Zarysowania

Felga PT: Zarysowania

Felga PP: Zarysowania

Próg PL: Zarysowanie

Błotnik TL: Odpryski, Korozja

Próg P: Zarysowanie

Szyba czołowa: Odpryski

Lusterko P: Zarysowanie

Błotnik PL: Zarysowanie

Zmierzona grubość powłoki lakierowej: pokrywa P - 119 μ m, błotnik PP - 108 μ m, drzwi PP - 104 μ m, drzwi TP - 118 μ m, poszycie TP - 126 μ m, pokrywa T - 129 μ m, poszycie TL - 113 μ m, drzwi TL - 93 μ m, drzwi PL - 700 μ m, błotnik PL - 93 μ m, dach - 103 μ m, próg L - 46 μ m, próg P - 46 μ m

V. Wnętrze stwierdzono: Tapicerka drzwi LP: Zabrudzenia

Listwa progu LP: Zarysowania

Fotel LP: Zabrudzenia

Kanapa / fotel LT: Zabrudzenia

Wykładzina bagażnika: Zabrudzenia

Tapicerka pokrywy bagażnika / drzwi tyłu: Zarysowania

Fotel PP: Zabrudzenia

Podsufitka prawa: Zabrudzenia

Układ klimatyzacji wymaga sprawdzenia szczelności, uzupełnienia czynnika roboczego oraz oczyszczenia parownika i układu dolotowego powietrza do wnętrza.

VI. Wyposażenie, stwierdzono: ABS

Airbag 6 sztuk: poduszki powietrzne czołowe i boczne dla kierowcy i pasażera, kurtyny powietrzne

Airbag kolan kierowcy

Automatyczne światła drogowe

BA - system wspomagania hamowania

Bluetooth
 Czujnik deszczu
 EBD - elektroniczny rozdział sił hamowania
 Elektrycznie regulowane szyby przednie
 Felgi stalowe 15 z ogumieniem 175/65
 Fotel kierowcy z regulacją wysokości
 Funkcja automatycznego opuszczania i unoszenia szyb po stronie kierowcy
 Funkcja oświetlenia Follow-Me-Home
 Gniazdo 12V
 Gniazdo Aux-In
 Gniazdo USB
 Grill przedni w kolorze fortepianowej czerni
 HAC - system wspomagający pokonywanie podjazdu
 Immobilizer
 Kierownica regulowana w pionie i poziomie
 Kierownica wielofunkcyjna
 Klamki w kolorze nadwozia
 Kłapa bagażnika otwierana przyciskiem
 Klimatyzacja automatyczna - dwustrefowa
 Komputer pokładowy
 Lakier uni
 Lusterka boczne regulowane elektrycznie
 Prędkościomierz analogowy
 Radio CD z MP3/WMA + 6 głośników
 Sygnalizacja niezapiętych pasów bezpieczeństwa
 System Lane Departure Alert
 System monitorowania ciśnienia w oponach
 System oświetlenia wnętrza
 System Pre-Collision (układ wczesnego reagowania w razie ryzyka zderzenia)
 Światła do jazdy dziennej
 Światła przednie projektorowe
 Tapicerka materiałowa
 TRC - system kontroli trakcji
 Tylne oparcie składane, dzielone
 Uchwyty ISOFIX do mocowania fotelika dziecięcego
 VSC - system stabilizacji toru jazdy
 Wskaźnik optymalnego momentu zmiany biegu
 Wskaźnik przepływu energii w układzie hybrydowym
 Wspomaganie układu kierowniczego
 Wyłącznik poduszki powietrznej pasażera
 Zabezpieczenie tylnych drzwi przed otwarciem przez dzieci
 Zamek centralny sterowany pilotem
 Koło zapasowe dojazdowe

VII. Wyposażenie dodatkowe:

VIII. Ogumienie :

| Opona | Producent | Rozmiar | Stopień zużycia (szacunkowo) |
|-----------|--------------------|------------|------------------------------|
| PL - zima | Dębica, Frigo | 175/65/R15 | 10% |
| PP - zima | Dębica, Frigo | 175/65/R15 | 10% |
| TL - zima | Dębica, Frigo | 175/65/R15 | 15% |
| TP - zima | Dębica, Frigo | 175/65/R15 | 15% |
| Dojazdowe | Dunlop, Spacemiser | 125/70/R16 | 5% |

Sporządzono w 2 egzemplarzach.

Do oceny dołączono 138 fotografii cyfrowych.

Niniejsza opinia nie jest ekspertyzą stanu technicznego pojazdu ani gwarancją niezawodności zespołów i podzespołów pojazdu, została sporządzona wyłącznie na podstawie oględzin w warunkach istniejących w miejscu badania. Opinia określa wyłącznie szacunkową wartość rynkową pojazdu i może być wykorzystana tylko przez zlecającego. Sporządzający opinię zastrzega się, że nie ponosi odpowiedzialności za wady ukryte pojazdu, wady prawne, błędy w dokumentacji pojazdu i błędy montażu. Opinia została sporządzona bezstronnie.

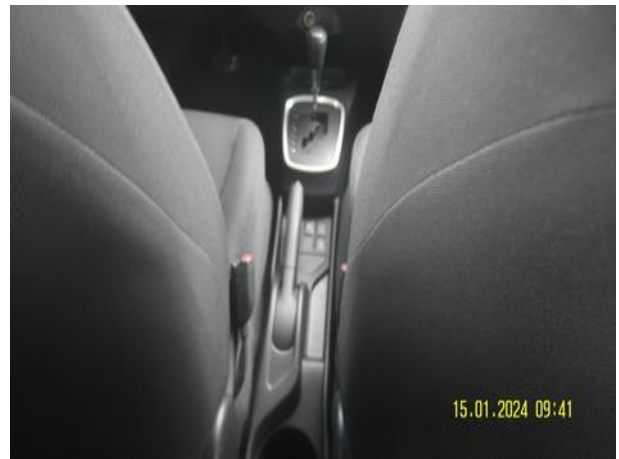
Rzeczoznawca , data: 17 stycznia 2024

.....

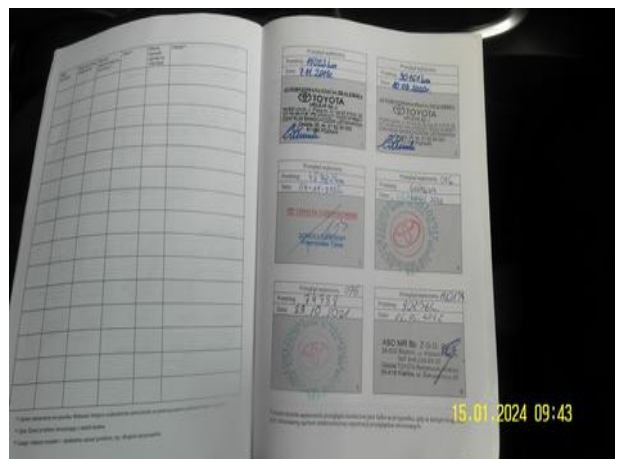
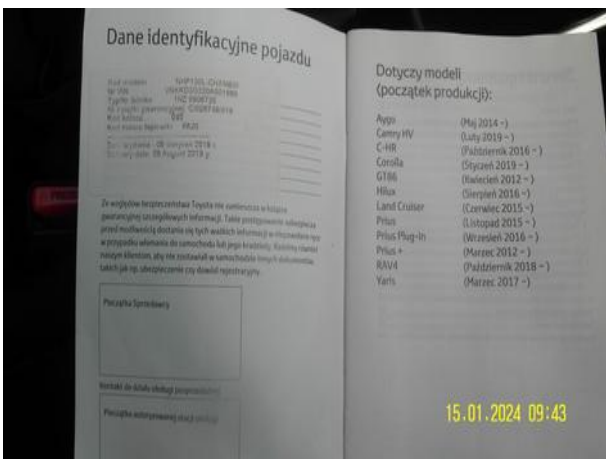
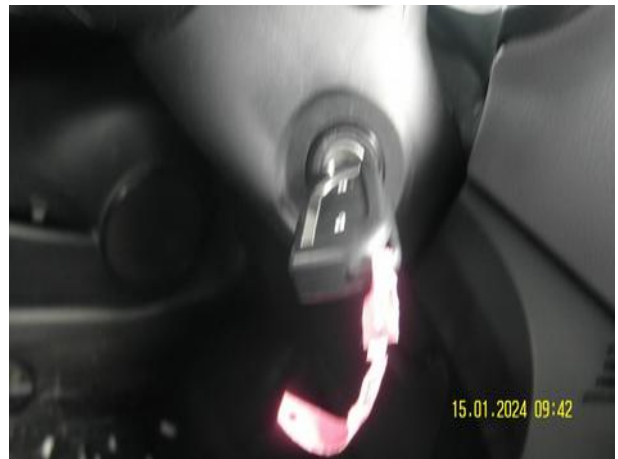
Dokumentacja fotograficzna do opinii CFM202401054



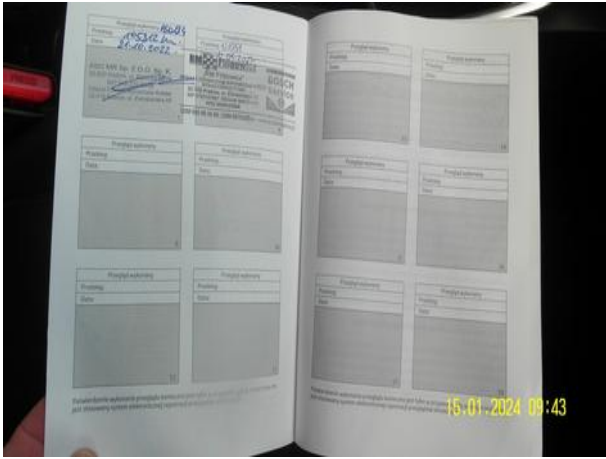
Dokumentacja fotograficzna do opinii CFM202401054



Dokumentacja fotograficzna do opinii CFM202401054



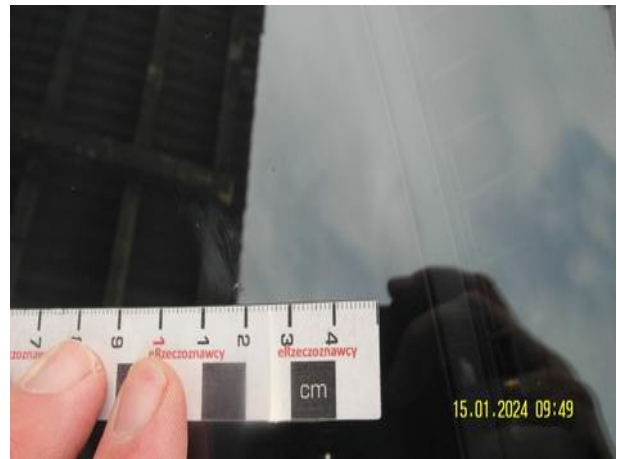
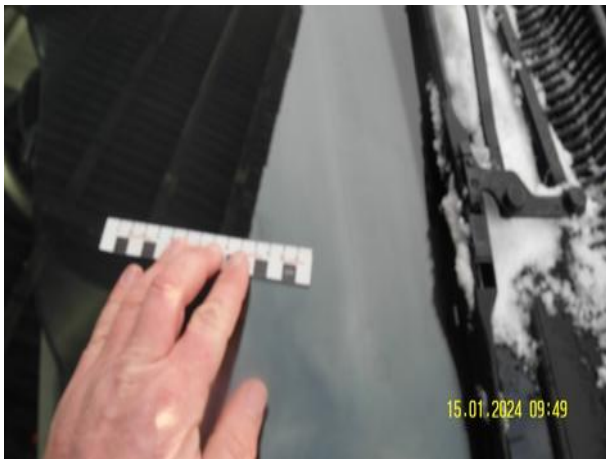
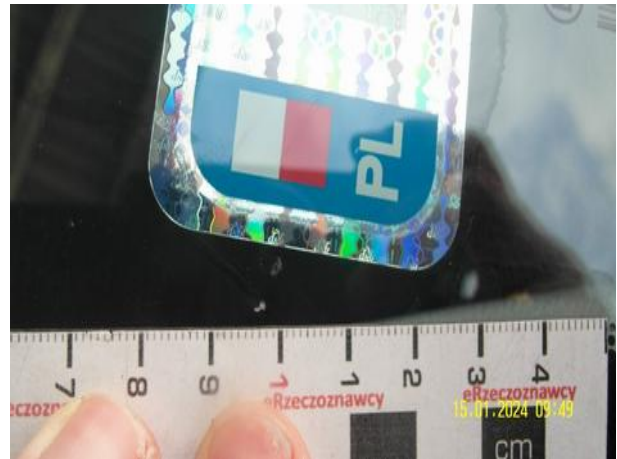
Dokumentacja fotograficzna do opinii CFM202401054



Dokumentacja fotograficzna do opinii CFM202401054



Dokumentacja fotograficzna do opinii CFM202401054



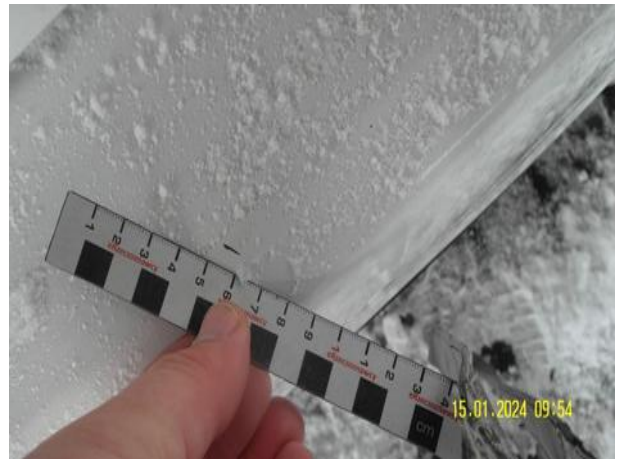
Dokumentacja fotograficzna do opinii CFM202401054



Dokumentacja fotograficzna do opinii CFM202401054



Dokumentacja fotograficzna do opinii CFM202401054



Dokumentacja fotograficzna do opinii CFM202401054



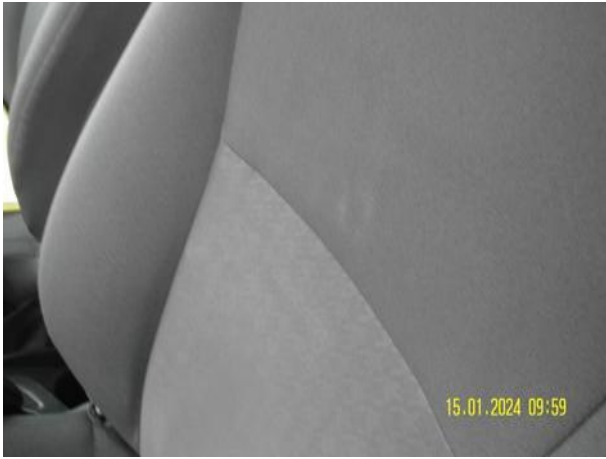
Dokumentacja fotograficzna do opinii CFM202401054



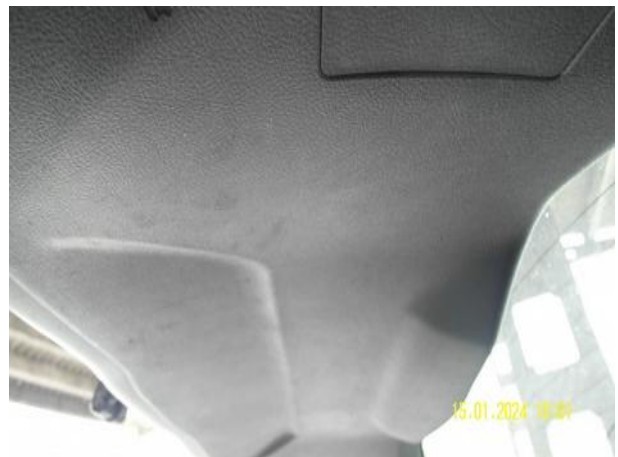
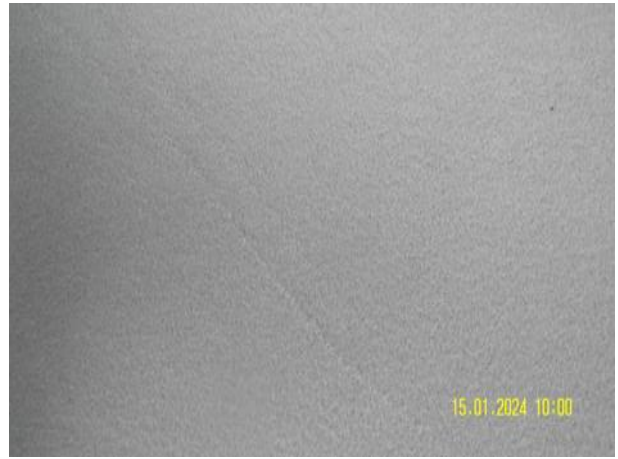
Dokumentacja fotograficzna do opinii CFM202401054



Dokumentacja fotograficzna do opinii CFM202401054



Dokumentacja fotograficzna do opinii CFM202401054



Dokumentacja fotograficzna do opinii CFM202401054



Dokumentacja fotograficzna do opinii CFM202401054



Dokumentacja fotograficzna do opinii CFM202401054

