

„eRzecznawcy Królewicz i Wspólnicy Sp.Jawna”
ul. Kopijników 75A, 03-274 Warszawa

OCENA TECHNICZNA

Nr CFM202401152

Data badania – 25 stycznia 2024r.

Rzecznawca - Dariusz Rejowski

Zleceniodawca: Carefleet S.A.
Adres: ul. Legnicka 48 bud. C-D, 54-202 Wrocław
Zakres oceny: Określenie wartości pojazdu dla potrzeb sprzedaży w trybie przetargu.

Dane techniczne:

Nr rejestracyjny: WX7843C

Marka pojazdu: OPEL
Model: INSIGNIA GS 2.0 CDTI BUSINESS
Kolor: niebieski

Rodzaj nadwozia: Hatchback
Rodzaj pojazdu: Osobowy
Liczba drzwi: 5
Liczba miejsc: 5
Wskazania licznika [km]: 176394
Nr fabryczny (VIN): W0VZT6GP1M1003385
Rok produkcji: 2020
Rok produkcji – uwaga: Pojazd z polskiej sieci dealerskiej
Masa całkowita (kg): 2200
Masa własna (kg): 1590
Rodzaj paliwa: Olej napędowy
Norma EURO: 6
Typ silnika: zapłon samoczynny
Układ/liczba cyl.: R3
Pojemność [cm³]: 1995
Moc [kW]: 128.00

Data pierwszej rejestracji w kraju: 29.10.2020

Pojazd zbadano w Magnicach k/Wrocławia na parkingu EFL S.A. w obecności zleceniodawcy.

UWAGI:

Pojazd zarejestrowany CAREFLEET S.A. ul. Legnicka 48 bud. C-D 54-202 Wrocław
na:

1. Dowód rejestracyjny: DR/BAQ4263312
2. Data następnego badania technicznego: 23.10.2025r.
3. Kluczyki ilość kompletów: 2 (Dwa klucze zintegrowane z pilotem centralnego zamka)
4. Dokumentacja eksploatacyjna pojazdu: instrukcja obsługi - jest, książka przeglądów - jest
5. Liczba wpisów w książce serwisowej - 5: 29138 km, 59316 km, 88864 km, 118962 km, 155308 km dnia 26-09-2023

WYNIKI BADANIA :

I. Silnik stwierdzono: Alert check engine - ograniczona moc silnika. Wymagana wymiana oleju. Układ smarowania - poziom oleju na wskaźniku kontrolnym w normie. Poziom cieczy w zbiorniku wyrównawczym układu chłodzenia - powyżej min. Komora silnika zabrudzona eksploatacyjnie. Zaleca się sprawdzenie pracy silnika w warunkach drogowych.

II. Podwozie stwierdzono: Działanie układu hamulcowego i kierowniczego w warunkach parkingowych w normie. Zaleca się sprawdzenie układów podwozia pojazdu w warunkach drogowych.

III. Układ przeniesienia napędu stwierdzono: Obręcze kół - aluminiowe 4 sztuk, koło dojazdowe - stalowe. Felga LP – zarysowania, Felga PP – Odpryski / Zarysowania / Zdeformowanie / Wgniecenie, Felga LT – zarysowania, Felga PT - zarysowania. Skrzynia biegów - automatyczna 8 biegowa. Działanie skrzyni biegów w warunkach parkingowych w normie. Napęd na przednią oś. Zaleca się sprawdzenie układów przeniesienia napędu w warunkach warsztatowych i wykonanie przeglądu.

IV. Nadwozie stwierdzono: Barwa nadwozia niebieska
Zderzak przód: Zarysowania / Zdeformowanie / Wgniecenie
Kratka lewa zderzaka: Zarysowania
Atrapa przednia: Odpryski
Pokrywa przednia: Odpryski
Szyba czołowa: Odpryski
Drzwi LP: Zarysowania
Klamka Drzwi LP: Zarysowania
Próg lewy: Zarysowania
Dach: Zdeformowanie / Wgniecenie
Pokrywa tylna / drzwi tyłu: Zarysowania
Błotnik / ściana boczna PT: Odpryski / Zarysowania / Zdeformowanie / Wgniecenie

Zmierzona grubość powłoki lakierowej: pokrywa P - 60 μm , błotnik PP - 95 μm , drzwi PP - 95 μm , drzwi TP - 85 μm , poszycie TP - 65 μm , pokrywa T - 95 μm , poszycie TL - 70 μm , drzwi TL - 95 μm , drzwi PL - 115 μm , błotnik PL - 90 μm , dach - 110 μm , próg P - 50 μm , próg L - 55 μm

V. Wnętrze stwierdzono: Tapicerka drzwi LP: Wgniecenie
Listwa progu LP: Przetarcia
Listwa progu LT: Przetarcia
Przestrzeń bagażowa / próg załadowniczy: Zarysowania
Tapicerka drzwi PT: Zarysowania
Podłokietnik: Brudny / zarysowany
Korek zbiornika płynu spryskiwaczy: Brak

Układ klimatyzacji wymaga sprawdzenia szczelności, uzupełnienia czynnika roboczego oraz oczyszczenia parownika i układu dolotowego powietrza do wnętrza.

VI. Wyposażenie, stwierdzono: 7 głośników premium
Aktywny asystent utrzymania pasa ruchu, Lane Keep Assist
Antena zdwywersyfikowana w tylnej szybie
Asystent świateł drogowych
Automatyczne włączenie świateł mijania z czujnikiem tunelu
Czarne błyszczące elementy obudowy lusterek zewnętrznych
Czujnik deszczu
Czujnik odległości od poprzedzającego pojazdu
Czujnik wilgotności
Czujniki odległości przy parkowaniu - przód i tył
Dodatkowe elektryczne ogrzewanie w systemie nawiewu powietrza
Elektryczne szyby, przód i tył

ESP - układ stabilizacji toru jazdy
Felgi aluminiowe 18, wieloramienne, z ogumieniem 245/45
Filtr przeciwpyłkowy z wkładem węglowym
Fotele przednie sportowe
Fotele przednie z tylnymi kieszeniami
Gniazdo USB (x2) do ładowania w tylnej części podłokietnika
Grill z aktywnymi przesłonami
Hamulec postojowy sterowany elektrycznie (zawiera układ wspomagania ruszania na pochyłościach)
Kamera cofania cyfrowa
Kamera Opel Eye rozpoznająca znaki drogowe
Kanapa tylna z podłokietnikiem, składana na płasko, dzielona 40:20:40, oparcie składane jednym ruchem
Kierownica skórzana
Klamki drzwi w kolorze nadwozia
Klimatyzacja automatyczna, 2-strefowa
Kolumna kierownicy z regulacją położenia w dwóch płaszczyznach
Listwa w linii dachu srebrna, czarna błyszcząca listwa pod oknami
Listwy ozdobne, Hexagon
Lusterka boczne regulowane elektrycznie i ogrzewane
Lusterka boczne składane elektrycznie z podświetleniem podłoża
Ładowarka bezprzewodowa do telefonu w podłokietniku
Nawiewy powietrza w drugim rzędzie foteli
Osłony przeciwsłoneczne z podświetlanymi lusterkami LED
Oświetlenie wnętrza typu ambient
Panele pod podwoziem ograniczające opory powietrza
Poduszki przednie, boczne z przodu i kurtynowe
Przyściemniające się lusterko wsteczne
Przyciski sterowania na kierownicy
Reflektory pikselowe IntelliLux LED z automatycznym sterowaniem światłami drogowymi
Reflektory przeciwmgielne
Reflektory przednie LED
Schowek na okulary w konsoli środkowej nad szybą
System automatycznego odblokowywania zamków drzwi i sterowania zapłonem Open&Start
System monitorujący ciśnienie w oponach
System monitorujący ciśnienie w poszczególnych oponach niezależnie
System Multimedia Navi Pro, ekran 8", wys. wskaź. 8", USB, AUX, SD, Bluetooth, AppleCP, AndroidAuto
System ostrzegania przed kolizją z poprzedzającym pojazdem
System wykrywania pieszych z przodu
Szyba przednia odbijająca promieniowanie cieplne
Światła do jazdy dziennej LED
Światła tylne LED
Tapicerka materiałowa Monita łączona ze sztuczną skórą
Tempomat z funkcją ogranicznika prędkości
Tunel centralny z podłokietnikiem, z dwoma schowkami (jeden zamykany), gniazdo 12V, uchwyty na kubki
Tuner radia cyfrowego DAB, DAB+, DMB-R
Układ ostrzegania o pojeździe w martwym polu
Układ ostrzegania o pojeździe zbliżającym się z tyłu
Wspomaganie hamowania przy małych prędkościach w celu uniknięcia kolizji
Wyłącznik poduszki powietrznej pasażera
Zagłówek tylny, środkowy
Zagłówki pasywne przednich foteli z regulacją 4-kierunkową
Alarm (syrena z własnym zasilaniem, czujniki ruchu i przechyłu)
Lakier metaliczny

Pakiet Asystent Kierowcy 3
Asystent hamowania
Tempomat adaptacyjny z funkcją Stop&Go
Wyświetlacz projekcyjny (Head-UP Display)
Pakiet Foteli 6
Fotele przednie ogrzewane
Kierownica ogrzewana
Szyby tylne boczne i tylna, przyciemniane

VII. Wyposażenie dodatkowe:

VIII. Ogumienie :

Opona	Producent	Rozmiar	Stopień zużycia (szacunkowo)
PL zima	Falken,	245/45/R18	65%
PP zima	Falken,	245/45/R18	35%
TL zima	Falken,	245/45/R18	25%
TP zima	Falken,	245/45/R18	70%
dojazdowa	Continental	T125/70R17	0%

Sporządzono w 2 egzemplarzach.

Do oceny dołączono 122 fotografii cyfrowych.

Niniejsza opinia nie jest ekspertyzą stanu technicznego pojazdu ani gwarancją niezawodności zespołów i podzespołów pojazdu, została sporządzona wyłącznie na podstawie oględzin w warunkach istniejących w miejscu badania. Opinia określa wyłącznie szacunkową wartość rynkową pojazdu i może być wykorzystana tylko przez zlecającego. Sporządzający opinię zastrzega się, że nie ponosi odpowiedzialności za wady ukryte pojazdu, wady prawne, błędy w dokumentacji pojazdu i błędy montażu. Opinia została sporządzona bezstronnie.

Rzeczoznawca , data: 25 stycznia 2024

.....

Dokumentacja fotograficzna do opinii CFM202401152





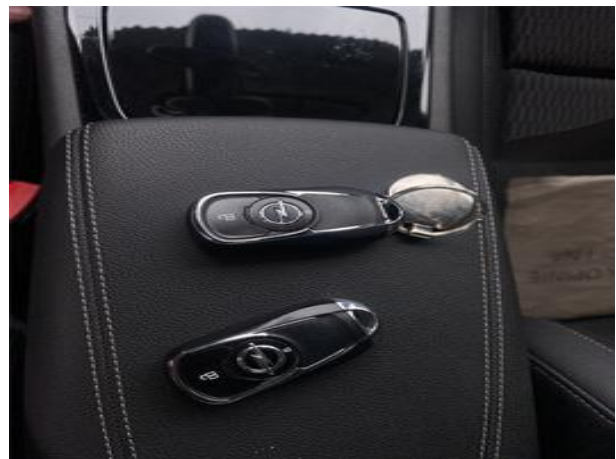
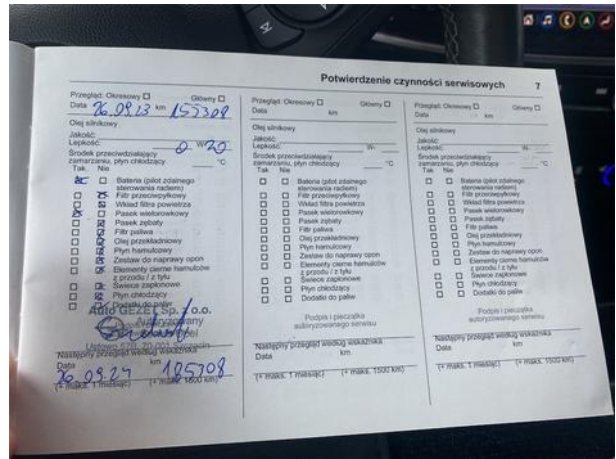
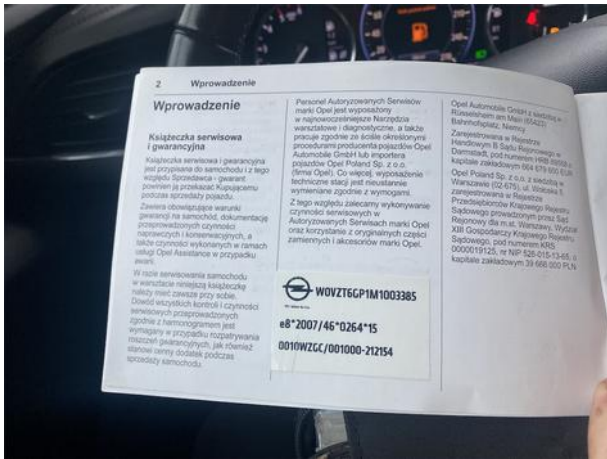
Dokumentacja fotograficzna do opinii CFM202401152



Dokumentacja fotograficzna do opinii CFM202401152



Dokumentacja fotograficzna do opinii CFM202401152



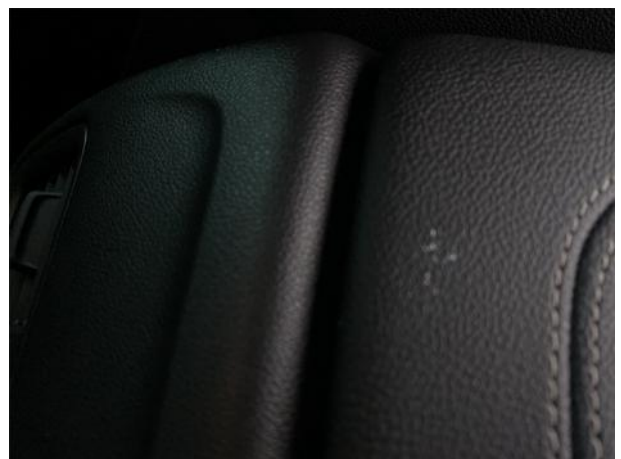
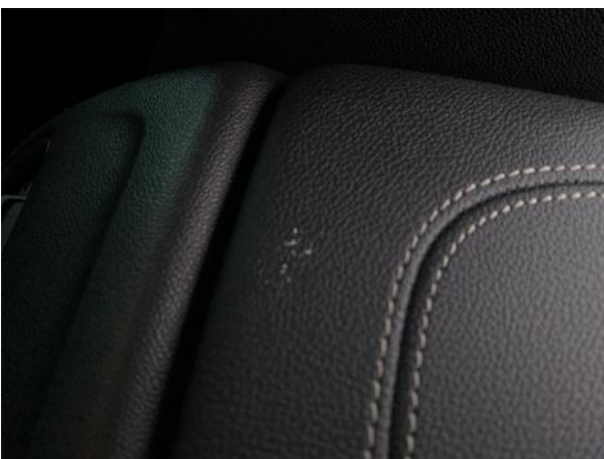
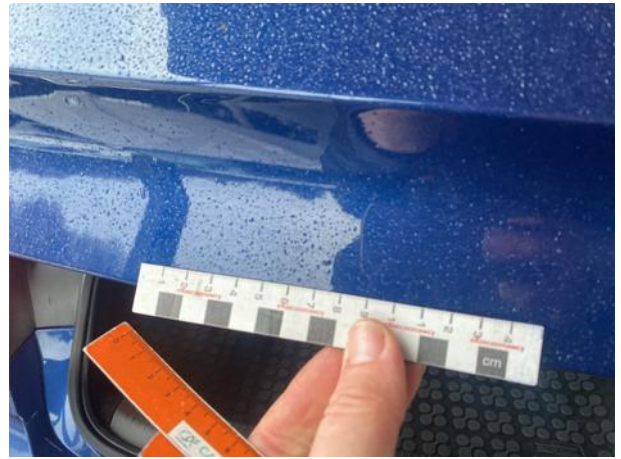
Dokumentacja fotograficzna do opinii CFM202401152



Dokumentacja fotograficzna do opinii CFM202401152

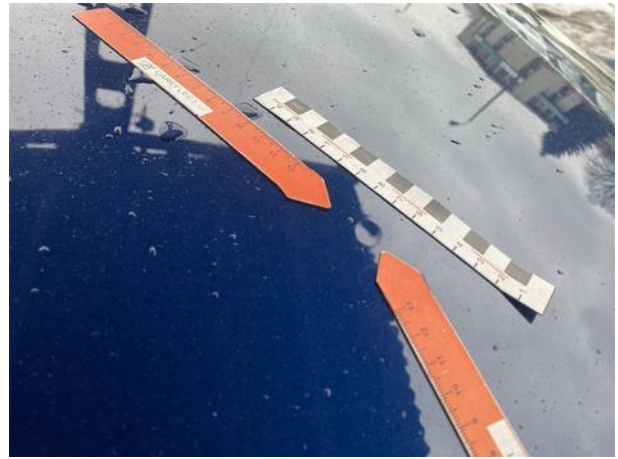








Dokumentacja fotograficzna do opinii CFM202401152



Dokumentacja fotograficzna do opinii CFM202401152





Dokumentacja fotograficzna do opinii CFM202401152



Dokumentacja fotograficzna do opinii CFM202401152



Dokumentacja fotograficzna do opinii CFM202401152

