

„NEFRIS”
Nefris Sp. z o.o.
80-230 Gdańsk
ul. Bohaterów Getta Warszawskiego 15/1A
NIP: 957 11 11 157

OCENA TECHNICZNA
Nr CFM202012214
Data badania – 21 grudnia 2020r.
Rzeczoznawca - Mateusz Andrzejewski

Zleceniodawca: Carefleet S.A.
Adres: ul. Legnicka 48 bud. C-D, 54-202 Wrocław
Zakres oceny: Określenie wartości pojazdu dla potrzeb sprzedaży w trybie przetargu.

Dane techniczne:

Nr rejestracyjny: WW658XP
Marka pojazdu: MINI
Model: CLUBMAN
Kolor: czarny

Rodzaj nadwozia: Kombi
Rodzaj pojazdu: osobowy
Liczba drzwi: 5
Liczba miejsc: 5
Wskazania licznika [km]: 73692
Nr fabryczny (VIN): WMWLN710002F52737
Rok produkcji: 2016
Rok produkcji – uwaga: Pojazd z polskiej sieci dealerskiej
Masa własna (kg): 1390
Rodzaj paliwa: Benzyna
Norma EURO: 6
Typ silnika: ZI
Układ/liczba cyl.: R4
Pojemność [cm³]: 1998
Moc [kW]: 141.00

Data pierwszej rejestracji w kraju: 19.12.2016

Pojazd zbadano w Magnicach k/Wrocławia na parkingu EFL S.A. w obecności zleceniodawcy.

UWAGI:

Pojazd zarejestrowany na: CAREFLEET S.A.
ul. Legnicka 48 bud. C-D
54-202 Wrocław

1. Dowód rejestracyjny: DR/BAM5300283
2. Data następnego badania technicznego: 16.12.2021r.
3. Kluczyki ilość kompletów: 2 (Dwa klucze z pilotami centralnego zamka)
4. Dokumentacja eksploatacyjna pojazdu: instrukcja obsługi - jest, książka przeglądów - brak
5. Książka serwisowa elektroniczna.

WYNIKI BADANIA :

I. Silnik stwierdzono: Układ smarowania - poziom oleju na wskaźniku kontrolnym – powyżej min. Poziom cieczy w zbiorniku wyrównawczym układu chłodzenia – powyżej min. Rozruch oraz praca silnika w warunkach parkingowych w normie. Komora silnika zabrudzona eksploatacyjnie. Zaleca się sprawdzenie pracy silnika w warunkach drogowych.

II. Podwozie stwierdzono: Układ smarowania - poziom oleju na wskaźniku kontrolnym – powyżej min. Poziom cieczy w zbiorniku wyrównawczym układu chłodzenia – powyżej min. Rozruch oraz praca silnika w warunkach parkingowych w normie. Komora silnika zabrudzona eksploatacyjnie. Zaleca się sprawdzenie pracy silnika w warunkach drogowych.

III. Układ przeniesienia napędu stwierdzono: Skrzynia biegów – automatyczna. Działanie skrzyni biegów w warunkach parkingowych w normie. Napęd na oś przednią. Zaleca się sprawdzenie układów przeniesienia napędu w warunkach warsztatowych i wykonanie przeglądu. Obręcze kół - aluminiowe 4 sztuki. Felga PP i TP - zarysowane. Opona TP - nacięta na boku.

IV. Nadwozie stwierdzono: Barwa nadwozia - czarna z efektem metalicznym. Szyba czołowa - odpryski, pokrywa silnika - zarysowanie, zderzak P - listwa chrom - odprysk, lusterko P - zarysowanie, drzwi TP - odprysk, listwa - zarysowanie, drzwi bagażnika TP - odpryski, drzwi PL - drobne wgniecenie, odpryski, zderzak T - drobne zarysowania, lusterko L - drobne zarysowania. Zmierzona grubość powłoki lakierowej na elementach zewnętrznych:

Błotnik PP - do 112 mikronów

Drzwi PP - do 200 mikronów

Drzwi TP - do 125 mikronów

Błotnik TP - do 118 mikronów

Pokrywa silnika - do 90 mikronów

Dach - do 115 mikronów

Pokrywa bagażnika - do 161 mikronów

Błotnik PL - do 115 mikronów

Drzwi PL - do 120 mikronów

Drzwi TL - do 150 mikronów

Błotnik TL - do 200 mikronów

V. Wnętrze stwierdzono: Fotel kierowcy - zabrudzony. Układ klimatyzacji wymaga sprawdzenia szczelności, uzupełnienia czynnika roboczego oraz oczyszczenia parownika i układu dolotowego powietrza do wnętrza.

VI. Wyposażenie, stwierdzono: Nożne otwieranie pokrywy/drzwi tylnych

Reflektory przeciwmgłowe LED

Lampka lusterka zewnętrznego

Pakiet oświetleniowy

Reflektory LED

Tylne lampy LED

Klamki zewnętrzne z oświetleniem podłoża

Lusterka zewnętrzne przyciemniane automatycznie

Oświetlenie wnętrza ambiente

Tempomat adaptacyjny

Pakiet schowków

VII. Wyposażenie dodatkowe:

- ABS
- Alarm
- ASR
- Automatyczna skrzynia biegów
- Czujnik deszczu
- Czujnik odległości przy parkowaniu - przód i tył
- Czujniki ciśnienia w ogumieniu
- Dostęp komfortowy
- Dotykowy ekran
- Dywaniki gumowe
- Dźwignia zmiany biegów pokryta skórą
- EBA - system wspomagania nagłego hamowania
- Elektrycznie podnoszone szyby przednie i tylne
- Elektrycznie sterowany hamulec postojowy
- ESP - układ stabilizacji toru jazdy
- Felgi aluminiowe
- Fotel kierowcy z manualną regulacją wysokości
- Fotel pasażera z manualną regulacją wysokości
- Fotele przednie z funkcją podgrzewania
- Immobilizer
- Kierownica skórzana
- Kierownica wielofunkcyjna
- Klimatyzacja automatyczna
- Komputer pokładowy
- Lakier metalik
- Lusterka boczne regulowane elektrycznie i ogrzewane
- Lusterka boczne składane
- Monitor pokładowy
- Nawigacja
- Podłokietnik przedni
- Poduszka kierowcy
- Poduszka Pasażera
- Poduszki boczne
- Poduszki-System kurtyn
- Szyby boczne-tylne oraz szyba tylna dodatkowo przyciemniane
- Światła do jazdy dziennej
- Światła przeciwmgielne
- Tapicerka skórzana
- Tempomat
- Trzecie światło STOP
- Uchwyty ISOFIX
- Wskaźnik temperatury zewnętrznej
- Wspomaganie układu kierowniczego
- Zamek centralny zdalnie sterowany
- Zderzaki w kolorze nadwozia

VIII. Ogumienie :

Opona	Producent	Rozmiar	Stopień zużycia (szacunkowo)
PL zima	Goodyear	225/45R17	20%
PP zima	Goodyear	225/45R17	20%

TL zima	Goodyear	225/45R17	20%
TP zima	Goodyear	225/45R17	20%

Sporządzono w 2 egzemplarzach.

Do oceny dołączono 63 fotografii cyfrowych.

Niniejsza opinia nie jest ekspertyzą stanu technicznego pojazdu ani gwarancją niezawodności zespołów i podzespołów pojazdu, została sporządzona wyłącznie na podstawie oględzin w warunkach istniejących w miejscu badania. Opinia określa wyłącznie szacunkową wartość rynkową pojazdu i może być wykorzystana tylko przez zlecającego. Sporządzający opinię zastrzega się, że nie ponosi odpowiedzialności za wady ukryte pojazdu, wady prawne, błędy w dokumentacji pojazdu i błędy montażu. Opinia została sporządzona bezstronnie.

Rzeczoznawca , data: 28 grudnia 2020

.....

Dokumentacja fotograficzna do opinii CFM202012214

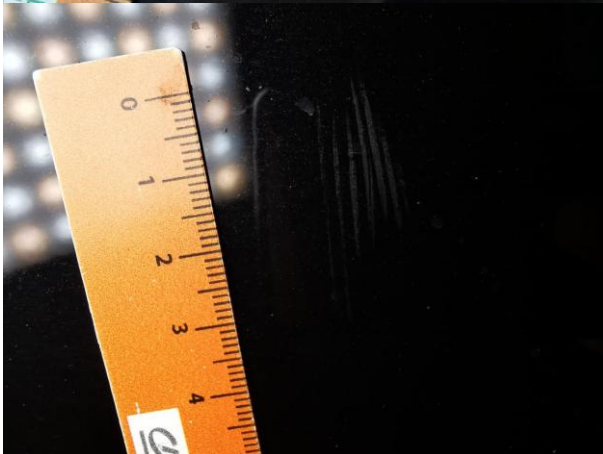
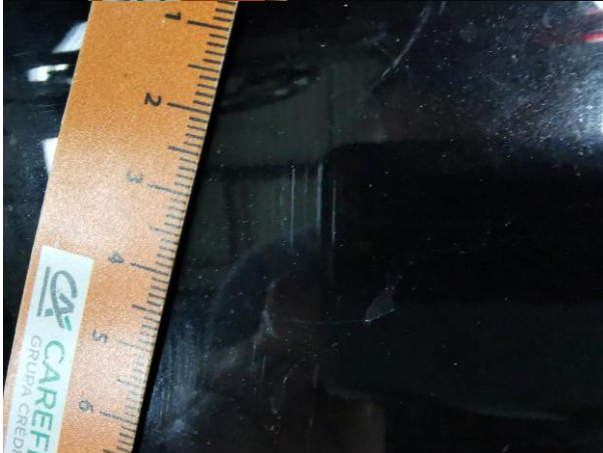
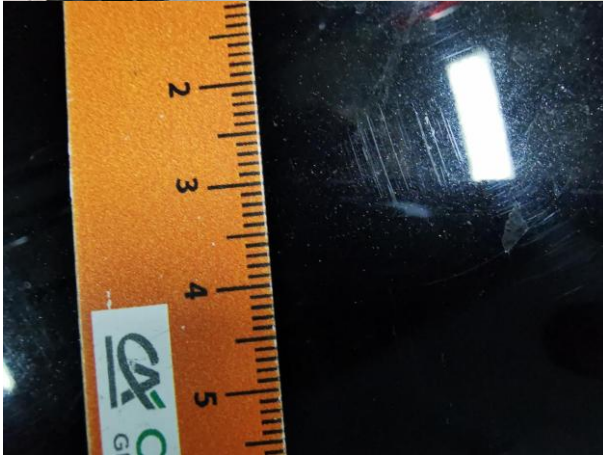


Dokumentacja fotograficzna do opinii CFM202012214

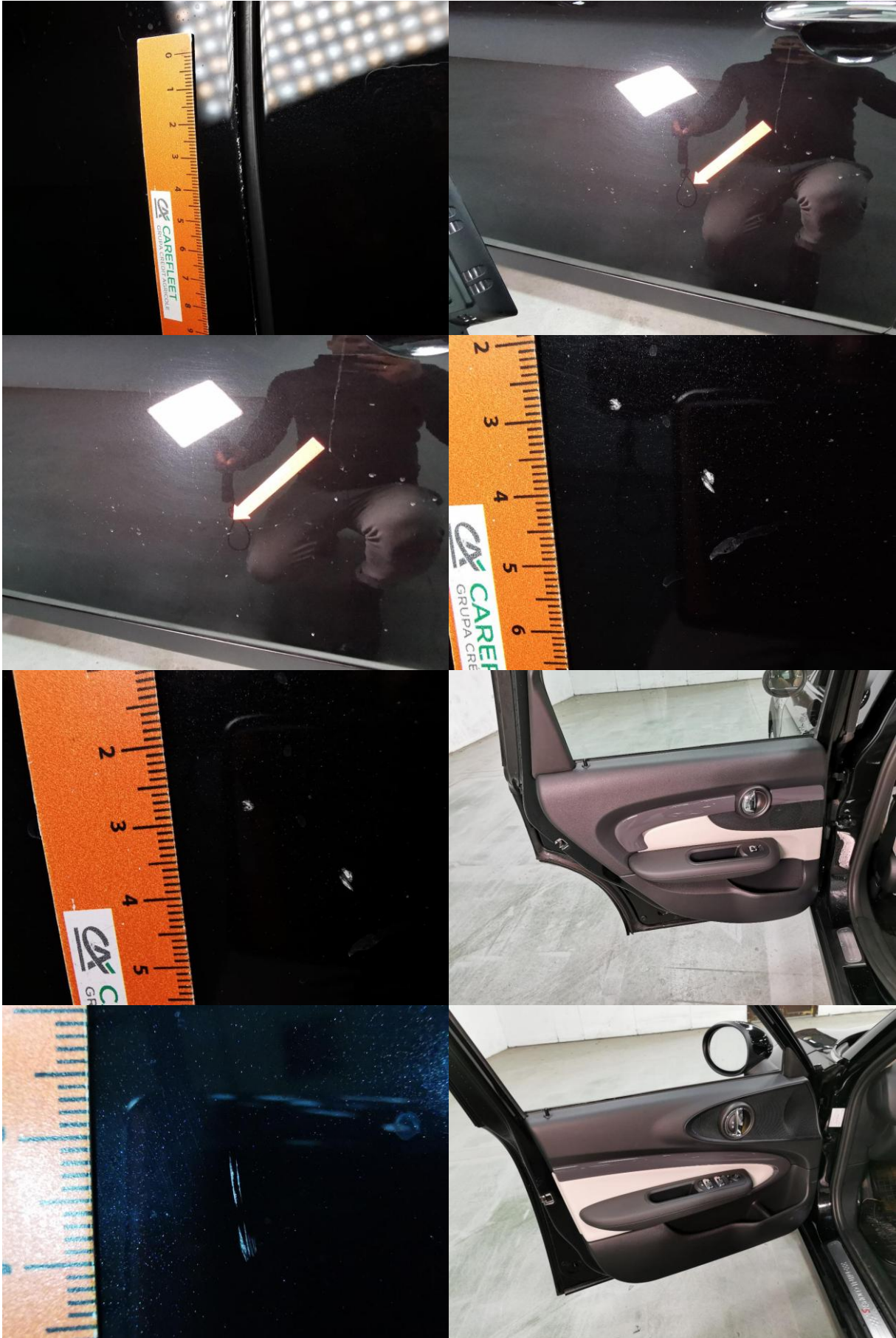




Dokumentacja fotograficzna do opinii CFM202012214



Dokumentacja fotograficzna do opinii CFM202012214



Dokumentacja fotograficzna do opinii CFM202012214



