

„APAC, Rzeczoznawstwo Motoryzacyjne i Maszynowe”

Licencja infoekspert, eurotaxglass's
55-040 Tyniec Mały, ul. Piaskowa 6

OCENA TECHNICZNA

Nr CFM202007309

Data badania – 28 lipca 2020r.

Rzeczoznawca - Edwin Furyk

Zleceniodawca: Carefleet S.A.
Adres: ul. Legnicka 48 bud. C-D, 54-202 Wrocław
Zakres oceny: Określenie wartości pojazdu dla potrzeb sprzedaży w trybie przetargu.

Dane techniczne:

Nr rejestracyjny: DW703YT

Marka pojazdu: AUDI

Model: A6 [4G] 14-18

Kolor: czarny

Rodzaj nadwozia: Sedan

Rodzaj pojazdu: osobowy

Liczba drzwi: 4

Liczba miejsc: 5

Wskazania licznika [km]: 151407

Nr fabryczny (VIN): WAUZZZ4G8GN038319

Rok produkcji: 2015

Rok produkcji – uwaga: Pojazd z polskiej sieci dealerskiej

Masa całkowita (kg): 2240

Masa własna (kg): 1660

Rodzaj paliwa: Olej napędowy

Norma EURO: 6

Typ silnika: zapłon samoczynny

Układ/liczba cyl.: R/4

Pojemność [cm³]: 1968

Moc [kW]: 140.00

Data pierwszej rejestracji w kraju: 15.07.2015

Pojazd zbadano w Magnicach k/Wrocławia na parkingu EFL S.A. w obecności zleceniodawcy.

UWAGI:

Pojazd zarejestrowany na: CAREFLEET S.A.
ul. Legnicka 48 bud.C-D
54-202 Wrocław

1. Dowód rejestracyjny: DR/BAL2813040
2. Data następnego badania technicznego: 30.06.2021r.
3. Kluczyki ilość kompletów: 2 (dwa klucze z pilotami centralnego zamka)
4. Dokumentacja eksploatacyjna pojazdu: instrukcja obsługi - jest, książka przeglądów - jest
5. Książka serwisowa elektroniczna – ustalenie daty i przebiegu przy którym wykonano ostatni przegląd u dealera producenta.

WYNIKI BADANIA :

I. Silnik stwierdzono: Układ smarowania - poziom oleju na wskaźniku kontrolnym – powyżej min. Poziom cieczy w zbiorniku wyrównawczym układu chłodzenia – powyżej min. Rozruch oraz praca silnika w warunkach parkingowych w normie. Komora silnika zabrudzona eksploatacyjnie. Zaleca się sprawdzenie pracy silnika w warunkach drogowych.

II. Podwozie stwierdzono: Zawieszenie przednie i tylne – stwierdzono powiększone luzy na połączeniach elementów zawieszenia. Układ kierowniczy – działanie układu w normie, zalecane sprawdzenie geometrii i luzów układu w warunkach stanowiskowych. Układ hamulcowy – działanie układu w normie, powiększone zużycie elementów ciernych układu. Układ wydechowy – pokryty korozją.

III. Układ przeniesienia napędu stwierdzono: Skrzynia biegów – automatyczna 7 biegowa. Działanie skrzyni biegów w warunkach parkingowych w normie. Napęd na oś przednią. Zaleca się sprawdzenie układów przeniesienia napędu w warunkach warsztatowych i wykonanie przeglądu. Obręcze kół – stop lekki 4 sztuki i stalowe koło dojazdowe. Obręcz koła ze stopu lekkiego lewa przednia, lewa tylna i prawa tylna – zarysowana z ubytkiem materiału na krawędzi obwodu zewnętrznego.

IV. Nadwozie stwierdzono: Barwa nadwozia – szara z efektem metalicznym. Zderzak przedni – drobne zarysowania na poszyciu zewnętrznym. Szyba czołowa – drobne odpryski na powierzchni zewnętrznej. Pokrywa komory silnika – odpryski powłoki lakierowej o średnicy ok.4mm. Błotnik prawy – drobne zarysowania. Drzwi prawe przednie – drobne zarysowania. Drzwi prawe tylne – wgniecenie w części przedniej o średnicy ok.30mm. Poszycie tylne boku prawego – drobne zarysowania. Zderzak tylny –zarysowana powłoka lakierowa po stronie prawej na długości ok70mm oraz ubytek materiału. Pokrywa bagażnika– drobne zarysowania. Poszycie tylne boku lewego – drobne zarysowania. Drzwi lewe tylne – drobne zarysowania. Drzwi lewe przednie – drobne zarysowania. Błotnik lewy – drobne zarysowania. Dach –wgniecenie części środkowej o średnicy ok.40mm i odprysk powłoki lakierowej z korozją w części przedniej nad szybą. Zmierzona grubość powłoki lakierowej zewnętrznych metalowych elementów nadwozia: błotnik PP do 184um, drzwi TP do 187um, pokrywa bagażnika do 202um, błotnik TL do 433um, drzwi PL do 193um, 115-136um.

V. Wnętrze stwierdzono: Deska rozdzielcza i poszycia tapicerskie wnętrza pojazdu – miejscowe zarysowania tworzywa. Poszycia tapicerskie foteli przednich i kanapy tylnej – miejscowo zabrudzone. Układ klimatyzacji wymaga sprawdzenia szczelności, uzupełnienia czynnika roboczego oraz oczyszczenia parownika i układu dolotowego powietrza do wnętrza.

VI. Wyposażenie, stwierdzono: Audi active lane assist - ostrzeżenie przed niezamierzoną zmianą pasa ruchu
Audi side assist(kontrola martwego pola lusterek) z Audi pre sense rear(radar kolizji tył)
Tempomat Adaptive Cruise Control z funkcją Stop&Go z Audi pre sense front (radar kolizji przód)
Lampy w technologii LED Audi Matrix (diodowe) z dynamicznym asystentem świateł drogowych, skrętne
System nagłośnienia BOSE
Przycisk Start/Stop

VII. Wyposażenie dodatkowe:

- ABS
- Alarm
- Automatyczna skrzynia biegów
- Czujnik deszczu
- Czujnik odległości przy parkowaniu - tył

- Czujniki ciśnienia w ogumieniu
- Dotykowy ekran
- Elektrycznie podnoszone szyby przednie i tylne
- Elektrycznie sterowany hamulec postojowy
- Felgi aluminiowe
- Fotel kierowcy z manualną regulacją wysokości
- Fotel pasażera z manualną regulacją wysokości
- Fotele przednie z funkcją podgrzewania
- Immobilizer
- Kierownica skórzana
- Kierownica wielofunkcyjna
- Klimatyzacja automatyczna
- Komputer pokładowy
- Lusterka boczne regulowane elektrycznie i ogrzewane
- Lusterka boczne składane
- Monitor pokładowy
- Nawigacja
- Podłokietnik przedni
- Poduszka kierowcy
- Poduszka Pasażera
- Poduszki boczne
- Poduszki-System kurtyn
- Przyciemniające się lusterko wsteczne
- Radio CD
- Spryskiwacze lamp przednich
- System kontroli trakcji
- Światła do jazdy dziennej
- Tapicerka Alkantara
- Tapicerka materiałowo-skórzana
- Tempomat
- Trzecie światło STOP
- Uchwyty ISOFIX
- Wskaźnik temperatury zewnętrznej
- Wspomaganie układu kierowniczego
- Wyłącznik poduszki powietrznej pasażera
- Zamek centralny zdalnie sterowany
- Zderzaki w kolorze nadwozia
- Zestaw telefoniczny
- Złącze Aux-in

VIII. Ogumienie :

Opona	Producent	Rozmiar	Stopień zużycia (szacunkowo)
Przód prawy	Pirelli Cinturato P7	225/55R17 97Y	20%
Przód lewy	Pirelli Cinturato P7	225/55R17 97Y	20%
Tył prawy	Pirelli Cinturato P7	225/55R17 97Y	20%
Tył lewy	Pirelli Cinturato P7	225/55R17 97Y	20%
zapas	Hankook	T145/60R20 105M	10%

Sporządzono w 2 egzemplarzach.

Do oceny dołączono 46 fotografii cyfrowych.

Niniejsza opinia nie jest ekspertyzą stanu technicznego pojazdu ani gwarancją niezawodności zespołów i podzespołów pojazdu, została sporządzona wyłącznie na podstawie oględzin w warunkach istniejących w miejscu badania. Opinia określa wyłącznie szacunkową wartość rynkową pojazdu i może być wykorzystana tylko przez zlecającego. Sporządzający opinię zastrzega się, że nie ponosi odpowiedzialności za wady ukryte pojazdu, wady prawne, błędy w dokumentacji pojazdu i błędy montażu. Opinia została sporządzona bezstronnie.

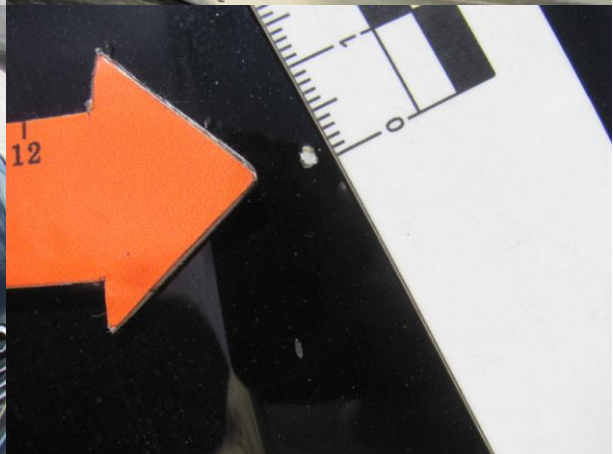
Rzeczoznawca , data: 30 lipca 2020

.....

Dokumentacja fotograficzna do opinii CFM202007309



Dokumentacja fotograficzna do opinii CFM202007309



Dokumentacja fotograficzna do opinii CFM202007309



Dokumentacja fotograficzna do opinii CFM202007309



Dokumentacja fotograficzna do opinii CFM202007309



Dokumentacja fotograficzna do opinii CFM202007309

