

**„NEFRIS”**  
Nefris Sp. z o.o.  
80-230 Gdańsk  
ul. Bohaterów Getta Warszawskiego 15/1A  
NIP: 957 11 11 157

**OCENA TECHNICZNA**  
**Nr CFM202008110**  
**Data badania – 20 sierpnia 2020r.**  
**Rzeczoznawca - Artur Mazurkiewicz**

**Zleceniodawca:** Carefleet S.A.  
**Adres:** ul. Legnicka 48 bud. C-D, 54-202 Wrocław  
**Zakres oceny:** Określenie wartości pojazdu dla potrzeb sprzedaży w trybie przetargu.

**Dane techniczne:**

Nr rejestracyjny: KR6Y390  
Marka pojazdu: BMW  
Model: 320XD GRAN TURISMO  
Kolor: szary

Rodzaj nadwozia: Liftback  
Rodzaj pojazdu: osobowy  
Liczba drzwi: 5  
Liczba miejsc: 5  
Wskazania licznika [km]: 116338  
Nr fabryczny (VIN): WBA8T51030G817652  
Rok produkcji: 2017  
Rok produkcji – uwaga: POJAZD Z POLSKIEJ SIECI DEALERSKIEJ  
Rodzaj paliwa: Olej napędowy  
Norma EURO: 6  
Typ silnika: ZS  
Układ/liczba cyl.: R4  
Pojemność [cm<sup>3</sup>]: 1995  
Moc [kW]: 140.00

Data pierwszej rejestracji w kraju: 10.05.2017

Pojazd zbadano w Magnicach k/Wrocławia na parkingu EFL S.A. w obecności zleceniodawcy.

**UWAGI:**

Pojazd zarejestrowany na: CAREFLEET S.A. WE WROCŁAWIU  
ODDZIAŁ W KRAKOWIE  
KAMIENSKIEGO 51  
30-644 KRAKÓW

1. Dowód rejestracyjny: DR/BAN2021250
2. Data następnego badania technicznego: 07.05.2022r.
3. Kluczyki ilość kompletów: 2 (DWA KLUCZE Z PILOTEM ZAMKA CENTRALNEGO)
4. Dokumentacja eksploatacyjna pojazdu: instrukcja obsługi - jest, książka przeglądów - brak
5. Książka serwisowa elektroniczna

**WYNIKI BADANIA :**

**I. Silnik stwierdzono:** Układ smarowania - poziom oleju na wskaźniku kontrolnym – powyżej min. Poziom cieczy w zbiorniku wyrównawczym układu chłodzenia – powyżej min. Rozruch oraz praca silnika w warunkach parkingowych w normie. Komora silnika zabrudzona eksploatacyjnie. Zaleca się sprawdzenie pracy silnika w warunkach drogowych.

**II. Podwozie stwierdzono:** Działanie układu hamulcowego i kierowniczego w warunkach parkingowych w normie. Układ wydechowy – działanie w normie, zaleca się sprawdzenie układu w warunkach stanowiskowych. Zaleca się sprawdzenie układów podwozia pojazdu w warunkach drogowych.

**III. Układ przeniesienia napędu stwierdzono:** Skrzynia biegów – automatyczna. Działanie skrzyni biegów w warunkach parkingowych w normie. Napęd na oś przednią i tylną. Zaleca się sprawdzenie układów przeniesienia napędu w warunkach warsztatowych i wykonanie przeglądu. Obręcze kół - aluminiowe 4 sztuk.

**IV. Nadwozie stwierdzono:** Barwa nadwozia -szara. Pokrywa silnika - drobne odpryski o średnicy do 2mm. Szyba czołowa - odpryski. Reflektor przedni lewy - zarysowanie. Zderzak przedni - odpryski o średnicy do 2mm. Drzwi tylne prawe - wgniecenie o średnicy do 15mm. Dach - odpryski o średnicy 2-3mm, w tym z naruszeniem warstwy antykorozyjnej. Pokrywa bagażnika - zarysowanie o długości 40mm. Zderzak tylny - zarysowanie o wymiarze 30 x 20mm i o długości 70mm. Drzwi przednie lewe - zarysowanie o długości 40mm. Grubość powłoki lakierowej elementów poszyc zewnętrznych: pokrywa silnika do 155 µm, błotnik przedni prawy 137 µm, drzwi przednie prawe 139 µm, drzwi tylne prawe do 145 µm błotnik tylny prawy 116 µm, dach 130 µm, pokrywa bagażnika 104 µm, błotnik tylny lewy 138 µm, drzwi tylne lewe 134 µm, drzwi przednie lewe do 142 µm, błotnik przedni lewy 128 µm.

**V. Wnętrze stwierdzono:** Boczek drzwi przednich lewych - zabrudzenie. Kanapa tylna - zabrudzenie. Układ klimatyzacji wymaga sprawdzenia szczelności, uzupełnienia czynnika roboczego oraz oczyszczenia parownika i układu dolotowego powietrza do wnętrza.

**VI. Wyposażenie, stwierdzono:** Reflektory Adaptive LED

**VII. Wyposażenie dodatkowe:**

- ABS
- ASR
- Czujnik deszczu
- Czujnik odległości przy parkowaniu - przód i tył
- Czujniki ciśnienia w ogumieniu
- Dostęp komfortowy
- EBA - system wspomagania nagłego hamowania
- Elektrycznie podnoszone szyby przednie i tylne
- Elektrycznie regulowany fotel kierowcy z pamięcią ustawień
- Elektrycznie regulowany fotel pasażera
- Felgi aluminiowe
- Fotele przednie z funkcją podgrzewania
- Immobilizer
- Kamera wspomagająca parkowanie tyłem
- Kamery boczne
- Kierownica skórzana
- Klimatyzacja automatyczna

- Komputer pokładowy
- Lakier metalik
- Listwy progowe
- Lusterka boczne regulowane elektrycznie i ogrzewane
- Nawigacja
- Ogrzewanie tylnych foteli
- Poduszka kierowcy
- Poduszka Pasażera
- Poduszki boczne
- Poduszki-System kurtyn
- Przedni podłokietnik ze schowkiem
- Światła do jazdy dziennej
- Światła przeciwmgielne
- Tapicerka skórzana
- Tempomat
- Trzecie światło STOP
- Uchwyty ISOFIX
- Wskaźnik temperatury zewnętrznej
- Wspomaganie układu kierowniczego
- Zamek centralny zdalnie sterowany
- Zderzaki w kolorze nadwozia

#### **VIII. Ogumienie :**

<b>Opona</b>	<b>Producent</b>	<b>Rozmiar</b>	<b>Stopień zużycia (szacunkowo)</b>
PL lato	Continental ContiSportContact 5 RSC	225/50R18	45%
PP lato	Continental ContiSportContact 5 RSC	225/50R18	43%
TL lato	Continental ContiSportContact 5 RSC	225/50R18	46%
TP lato	Continental ContiSportContact 5 RSC	225/50R18	49%

Sporządzono w 2 egzemplarzach.

Do oceny dołączono 91 fotografii cyfrowych.

**Niniejsza opinia nie jest ekspertyzą stanu technicznego pojazdu ani gwarancją niezawodności zespołów i podzespołów pojazdu, została sporządzona wyłącznie na podstawie oględzin w warunkach istniejących w miejscu badania. Opinia określa wyłącznie szacunkową wartość rynkową pojazdu i może być wykorzystana tylko przez zlecającego. Sporządzający opinię zastrzega się, że nie ponosi odpowiedzialności za wady ukryte pojazdu, wady prawne, błędy w dokumentacji pojazdu i błędy montażu. Opinia została sporządzona bezstronnie.**

Rzecznawca , data: 21 sierpnia 2020

.....

Dokumentacja fotograficzna do opinii CFM202008110



Dokumentacja fotograficzna do opinii CFM202008110



Dokumentacja fotograficzna do opinii CFM202008110



2020.08.20 12:26



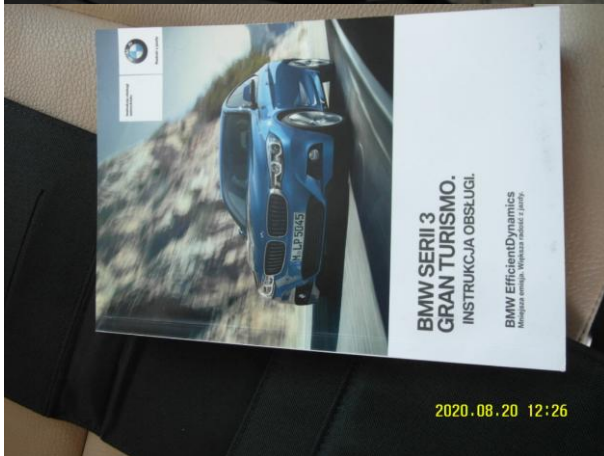
2020.08.20 12:34



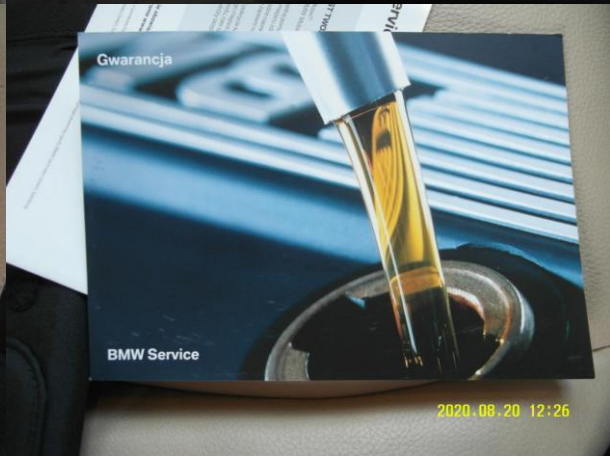
2020.08.20 12:35



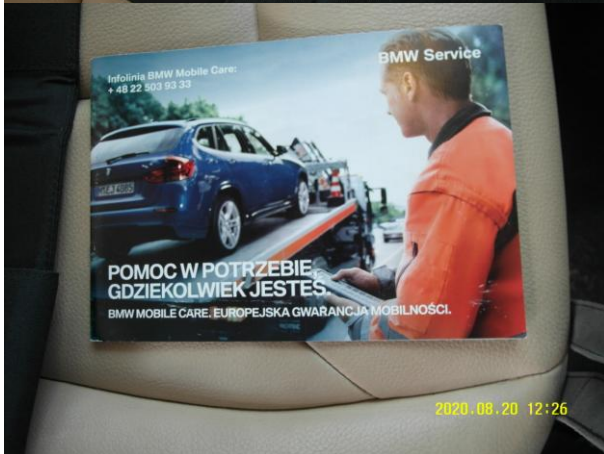
2020.08.20 12:35



2020.08.20 12:26



2020.08.20 12:26



2020.08.20 12:26



2020.08.20 12:32

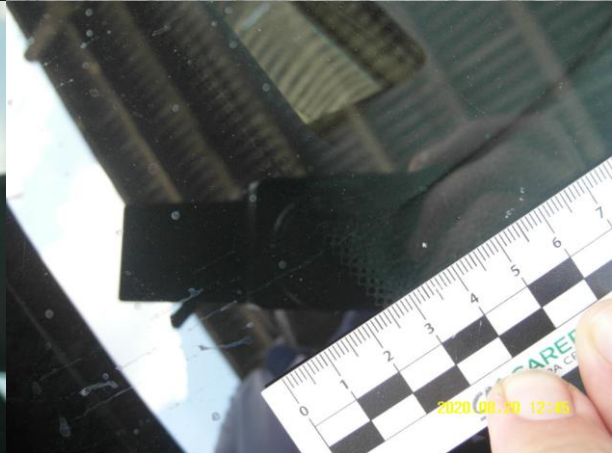
Dokumentacja fotograficzna do opinii CFM202008110



Dokumentacja fotograficzna do opinii CFM202008110



Dokumentacja fotograficzna do opinii CFM202008110



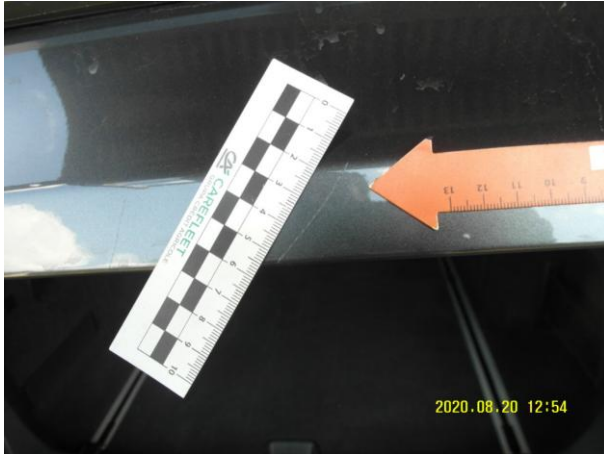
Dokumentacja fotograficzna do opinii CFM202008110



Dokumentacja fotograficzna do opinii CFM202008110



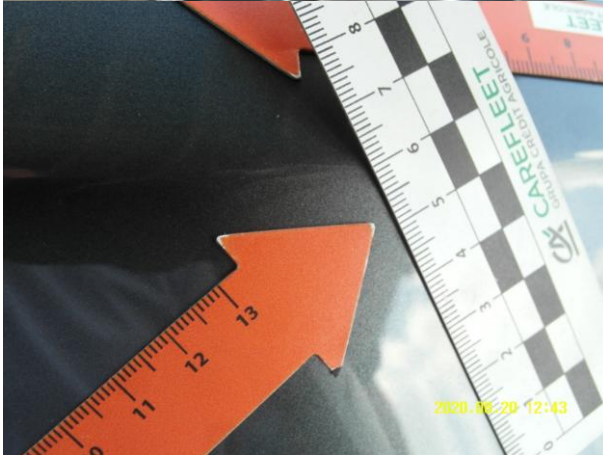
Dokumentacja fotograficzna do opinii CFM202008110



Dokumentacja fotograficzna do opinii CFM202008110



Dokumentacja fotograficzna do opinii CFM202008110



Dokumentacja fotograficzna do opinii CFM202008110

