

„INOTIS Centrum Likwidacji Szkód Sp. z o.o.”

ul. Grunwaldzka 229

85-451 Bydgoszcz

NIP: 967 13 64 610

OCENA TECHNICZNA

Nr CFM202001109

Data badania – 14 stycznia 2020r.

Rzeczoznawca - Mateusz Andrzejewski

Zleceniodawca: Carefleet S.A.
Adres: Plac Orłąt Lwowskich 1, 53-605 Wrocław
Zakres oceny: Określenie wartości pojazdu dla potrzeb sprzedaży w trybie przetargu.

Dane techniczne:

Nr rejestracyjny: WW222XR

Marka pojazdu: JAGUAR

Model: F-PACE

Kolor: czarny

Rodzaj nadwozia: SUV

Rodzaj pojazdu: osobowy

Liczba drzwi: 5

Liczba miejsc: 5

Wskazania licznika [km]: 120044

Nr fabryczny (VIN): SADCA2BN3HA058211

Rok produkcji: 2016

Rok produkcji – uwaga: Pojazd z polskiej sieci dealerskiej

Rodzaj paliwa: Olej napędowy

Norma EURO: 6

Typ silnika: ZS

Układ/liczba cyl.: R4

Pojemność [cm³]: 1999

Moc [kW]: 132.00

Data pierwszej rejestracji w kraju: 17.01.2017

Pojazd zbadano w Magnicach k/Wrocławia na parkingu EFL S.A. w obecności zleceniodawcy.

UWAGI:

Pojazd zarejestrowany na: Carefleet S.A. we Wrocławiu
oddział w Warszawie
Żwirki i Wigury 18A
02-092 Warszawa

1. Dowód rejestracyjny: DR/BAP0558877
2. Data następnego badania technicznego: 17.01.2020r.
3. Kluczyki ilość kompletów: 2 (Dwa klucze z pilotami centralnego zamka)
4. Dokumentacja eksploatacyjna pojazdu: instrukcja obsługi - jest, książka przeglądów - jest
5. Książka serwisowa z wpisami przy przebiegu: 33756km, 67631km - ostatni dnia 31.08.2018

WYNIKI BADANIA :

I. Silnik stwierdzono: Układ smarowania - poziom oleju na wskaźniku kontrolnym – powyżej min. Poziom cieczy w zbiorniku wyrównawczym układu chłodzenia – powyżej min. Rozruch oraz praca silnika w warunkach parkingowych w normie. Komora silnika zabrudzona eksploatacyjnie. Zaleca się sprawdzenie pracy silnika w warunkach drogowych.

II. Podwozie stwierdzono: Działanie układu hamulcowego i kierowniczego w warunkach parkingowych w normie. Układ wydechowy – działanie w normie, zaleca się sprawdzenie układu w warunkach stanowiskowych. Zaleca się sprawdzenie układów podwozia pojazdu w warunkach drogowych.

III. Układ przeniesienia napędu stwierdzono: Skrzynia biegów - automatyczna. Działanie skrzyni biegów w warunkach parkingowych w normie. Napęd na oś przednią i tylną. Zaleca się sprawdzenie układów przeniesienia napędu w warunkach warsztatowych i wykonanie przeglądu. Obręcze kół - aluminiowe 4 sztuki.

IV. Nadwozie stwierdzono: Barwa nadwozia - czarna z efektem metalicznym, pokrywa silnika - liczne zarysowania o dł. 10-80mm, odprysk, zderzak P - zarysowanie o śr. ok. 50mm oraz zarysowanie o dł. ok. 300mm, błotnik PP - zarysowania o dł. od ok. 50- 200mm, lusterko P - zarysowanie, drzwi TP - zarysowanie, drobne wgniecenie, drzwi TL - zarysowanie o dł. ok. 50mm oraz 10mm, drzwi PL - zarysowanie o dł. ok. 95mm, lusterko L - zarysowanie o dł. ok. 25mm, drzwi PP - drobne zarysowanie. Zmierzona grubość powłoki lakierowej na elementach zewnętrznych: drzwi PL: ok. 200 mikronów, błotnik PL ok. 200 mikronów, drzwi TL ok. 160 mikronów, błotnik TL ok. 170 mikronów, pozostałe elementy: ok. 90-130 mikronów.

V. Wnętrze stwierdzono: Fotel kierowcy - zabrudzony, boczek drzwi PL - zabrudzony, podłokietnik - zabrudzony, boczek drzwi TP - zarysowany z ubytkiem materiału, fotel pasażera - zabrudzony, nakładka pokrywy bagażnika - zarysowanie z ubytkiem materiału, wnętrze bagażnika - zarysowane. Układ klimatyzacji wymaga sprawdzenia szczelności, uzupełnienia czynnika roboczego oraz oczyszczenia parownika i układu dolotowego powietrza do wnętrza.

VI. Wyposażenie, stwierdzono: Audio Meridian,

VII. Wyposażenie dodatkowe:

- ABS
- ASR
- Automatyczna skrzynia biegów
- Czujnik deszczu
- Czujnik odległości przy parkowaniu - przód i tył
- Czujniki ciśnienia w ogumieniu
- Dostęp komfortowy
- Dotykowy ekran
- Dywaniki gumowe
- EBA - system wspomagania nagłego hamowania
- Elektrycznie podnoszone szyby przednie i tylne
- Elektrycznie regulowany fotel pasażera
- Elektrycznie składane lusterka zewnętrzne z oświetleniem podłoża
- Elektrycznie sterowany hamulec postojowy
- ESP - układ stabilizacji toru jazdy
- Felgi aluminiowe
- Fotel kierowcy sterowany elektrycznie

- Fotele przednie z funkcją podgrzewania
- Immobilizer
- Kamera wspomagająca parkowanie tyłem
- Kierownica podgrzewana
- Kierownica skórzana
- Kierownica wielofunkcyjna
- Klimatyzacja automatyczna
- Komputer pokładowy
- Lakier metalik
- Lusterka boczne regulowane elektrycznie i ogrzewane
- Lusterka boczne składane
- Monitor pokładowy
- Nawigacja
- Ogrzewanie tylnych foteli
- Podłokietnik przedni
- Poduszka kierowcy
- Poduszka Pasażera
- Poduszki boczne
- Poduszki-System kurtyn
- Przedni podłokietnik ze schowkiem
- Przyciemniające się lusterko wsteczne
- Przyciemniane szyby tylne (tylne boczne drzwi oraz przestrzeń bagażowa)
- Reflektory bi-ksenonowe
- Relingi dachowe
- Roleta bagażnika
- Spryskiwacze lamp przednich
- Szklany dach
- Szyba czołowa ogrzewana
- Tapicerka skórzana
- Tempomat
- Termometr zewnętrzny
- Trzecie światło STOP
- Uchwyty ISOFIX
- Uchwyty na kubki z przodu
- Układ wspomagania hamowania City Safety
- Wskaźnik temperatury zewnętrznej
- Wspomaganie układu kierowniczego
- Wyłącznik poduszki powietrznej pasażera
- Zamek centralny zdalnie sterowany
- Zderzaki w kolorze nadwozia

VIII. Ogumienie :

Opona	Producent	Rozmiar	Stopień zużycia (szacunkowo)
PL zima	Nokian	235/55R19	50%
PP zima	Nokian	235/55R19	50%
TL zima	Nokian	235/55R19	50%
TP zima	Nokian	235/55R19	50%

Sporządzono w 2 egzemplarzach.

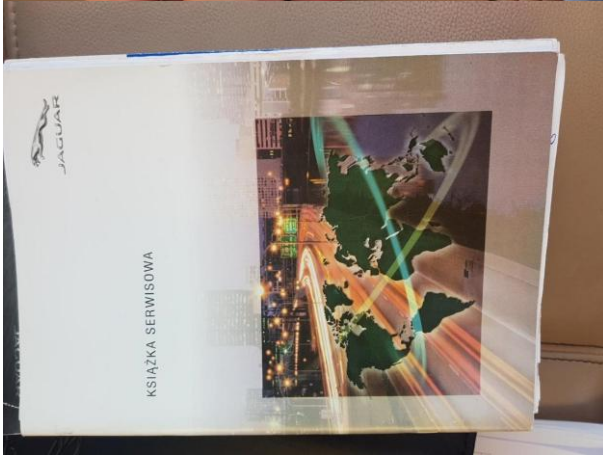
Do oceny dołączono 69 fotografii cyfrowych.

Niniejsza opinia nie jest ekspertyzą stanu technicznego pojazdu ani gwarancją niezawodności zespołów i podzespołów pojazdu, została sporządzona wyłącznie na podstawie oględzin w warunkach istniejących w miejscu badania. Opinia określa wyłącznie szacunkową wartość rynkową pojazdu i może być wykorzystana tylko przez zlecającego. Sporządzający opinię zastrzega się, że nie ponosi odpowiedzialności za wady ukryte pojazdu, wady prawne, błędy w dokumentacji pojazdu i błędy montażu. Opinia została sporządzona bezstronnie.

Rzeczoznawca , data: 15 stycznia 2020

.....

Dokumentacja fotograficzna do opinii CFM202001109



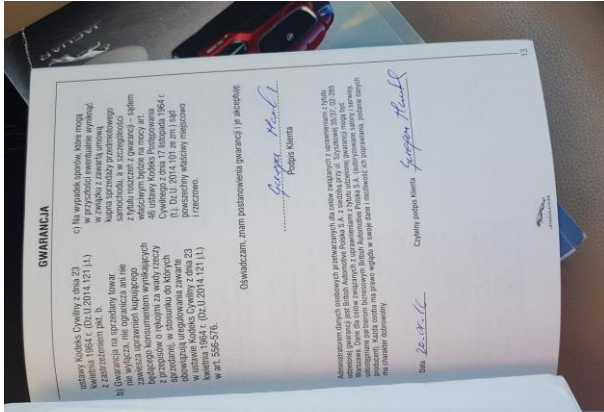
Dokumentacja fotograficzna do opinii CFM202001109



Dokumentacja fotograficzna do opinii CFM202001109



Dokumentacja fotograficzna do opinii CFM202001109



Dokumentacja fotograficzna do opinii CFM202001109



Dokumentacja fotograficzna do opinii CFM202001109



ZAPIS WYKONANYCH PRZEGLĄDÓW

PRZEGLĄD EKSPLOATACYJNY

A Ciepła, wiatry silny

B

Udzielona wytyczna

Wymiana płynu hamownego

Kontrola poziomu płynu chłodzącego

Kontrola poziomu płynu kierownicy

Przebieg 01631 km

Wykonane prace: dodatkowe lub zabiegi w Przypadku:

Autoryzowany Dealer/Serwis samochodowy

Adres: ul. **WILKOWSKA 102B**, 01-650 Warszawa

NIP: 525-434-323 REGON: 14146429

Podpis: *Grzegorz Kowalski* Data: 31.08.2018

Podpis: *Grzegorz Kowalski* Data: 31.08.2018

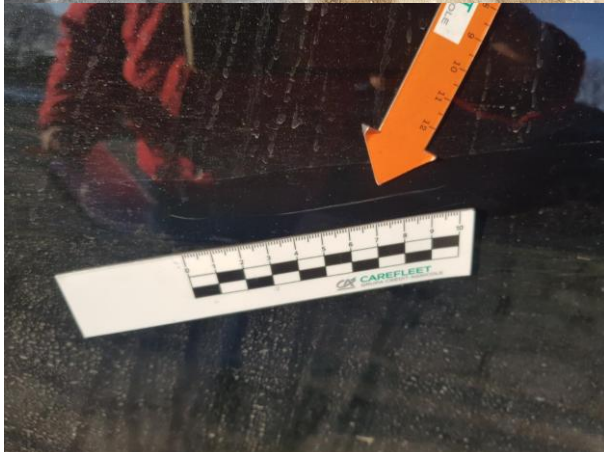
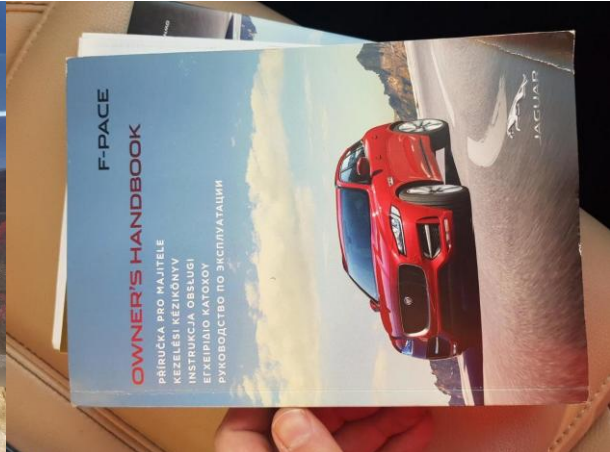
PREZES BIELSKA

20

Dokumentacja fotograficzna do opinii CFM202001109



Dokumentacja fotograficzna do opinii CFM202001109



Dokumentacja fotograficzna do opinii CFM202001109

