

„NEFRIS”
Nefris Sp. z o.o.
80-230 Gdańsk
ul. Bohaterów Getta Warszawskiego 15/1A
NIP: 957 11 11 157

OCENA TECHNICZNA
Nr CFM202012042
Data badania – 07 grudnia 2020r.
Rzeczoznawca - Bartłomiej Kozłowski

Zleceniodawca: Carefleet S.A.
Adres: ul. Legnicka 48 bud. C-D, 54-202 Wrocław
Zakres oceny: Określenie wartości pojazdu dla potrzeb sprzedaży w trybie przetargu.

Dane techniczne:

Nr rejestracyjny: WW452YA
Marka pojazdu: VOLVO
Model: XC60
Kolor: szary

Rodzaj nadwozia: SUV
Rodzaj pojazdu: osobowy
Liczba drzwi: 5
Liczba miejsc: 5
Wskazania licznika [km]: 49671
Nr fabryczny (VIN): YV1UZA8UCJ1043160
Rok produkcji: 2017
Rok produkcji – uwaga: POJAZD Z POLSKIEJ SIECI DEALERSKIEJ.
Masa własna (kg): 1855
Rodzaj paliwa: Olej napędowy
Norma EURO: 6
Typ silnika: ZS
Układ/liczba cyl.: R4
Pojemność [cm³]: 1969
Moc [kW]: 140.00

Data pierwszej rejestracji w kraju: 08.12.2017

Pojazd zbadano w Magnicach k/Wrocławia na parkingu EFL S.A. w obecności zleceniodawcy.

UWAGI:

Pojazd zarejestrowany na: CAREFLEET S.A.
ul. Legnicka 48 bud. C-D
54-202 Wrocław

1. Dowód rejestracyjny: DR/BAN5200299
2. Data następnego badania technicznego: 08.12.2020r.
3. Kluczyki ilość kompletów: 2 (DWA KLUCZE Z PILOTAMI CENTRALNEGO ZAMKA)
4. Dokumentacja eksploatacyjna pojazdu: instrukcja obsługi - jest, książka przeglądów - jest
5. Brak wpisów w książce serwisowej.

WYNIKI BADANIA :

I. Silnik stwierdzono: Układ smarowania - poziom oleju na wskaźniku kontrolnym – powyżej min. Poziom cieczy w zbiorniku wyrównawczym układu chłodzenia – powyżej min. Rozruch oraz praca silnika w warunkach parkingowych w normie. Komora silnika zabrudzona eksploatacyjnie. Zaleca się sprawdzenie pracy silnika w warunkach drogowych.

II. Podwozie stwierdzono: Działanie układu hamulcowego i kierowniczego w warunkach parkingowych w normie. Układ wydechowy – działanie w normie, zaleca się sprawdzenie układu w warunkach stanowiskowych. Zaleca się sprawdzenie układów podwozia pojazdu w warunkach drogowych.

III. Układ przeniesienia napędu stwierdzono: Obręcz koła PL - uszkodzenie mechaniczne, zarysowania z ubytkiem materiału aluminium. Skrzynia biegów – automatyczna 8 biegowa. Działanie skrzyni biegów w warunkach parkingowych w normie. Napęd na obie osie. Zaleca się sprawdzenie układów przeniesienia napędu w warunkach warsztatowych i wykonanie przeglądu. Obręcze kół - aluminiowe 4 sztuki.

IV. Nadwozie stwierdzono: Barwa nadwozia - szara z efektem metalicznym. Chromowany grill - uszkodzenie mechaniczne, wgniecenie z uszkodzeniem powłoki ozdobnej. Klamka drzwi PP - zarysowanie. Wnęka drzwi TP - wgniecenia z uszkodzeniem powłoki lakierniczej. Spoiler zderzaka T - zarysowania powłoki lakierniczej w okręgu o średnicy powyżej 20 mm. Pokrywa bagażnika - liczne zarysowania powłoki lakierniczej, odpryski. Drzwi TL - drobne zarysowanie. Drzwi PL - wgniecenia z uszkodzeniem powłoki lakierniczej, odpryski ma krawędzi drzwi, zarysowania listwy. Grubość powłoki lakierowej elementów poszyc zewnątrznych: błotnik PP - do 170 mikrometrów, drzwi PP - do 370 mikrometrów, drzwi TP - do 250 mikrometrów, błotnik TP - do 250 mikrometrów, pokrywa P - do 180 mikrometrów, dach - do 140 mikrometrów, pokrywa T - tworzywo, błotnik PL - do 320 mikrometrów, drzwi PL - do 150 mikrometrów, drzwi TL - do 160 mikrometrów, błotnik TL - do 230 mikrometrów.

V. Wnętrze stwierdzono: Boczek drzwi PP - drobne zabrudzenie. Boczek drzwi TP - drobne zarysowania, zabrudzenie. Nakładka słupka D lewa - zarysowanie. Boczek drzwi PL - uszkodzenie mechaniczne, rozcięcie materiału. Fotel pasażera - zabrudzenie. Układ klimatyzacji wymaga sprawdzenia szczelności, uzupełnienia czynnika roboczego oraz oczyszczenia parownika i układu dolotowego powietrza do wnętrza.

VI. Wyposażenie, stwierdzono: Reflektory przednie LED.

VII. Wyposażenie dodatkowe:

- ABS
- Automatyczna skrzynia biegów
- Czujnik deszczu
- Czujnik odległości przy parkowaniu - tył
- Czujniki ciśnienia w ogumieniu
- Dotykowy ekran
- Dywaniki gumowe
- Dźwignia zmiany biegów pokryta skórą
- Elektrycznie otwieranie/zamykanie klapy bagażnika
- Elektrycznie podnoszone szyby przednie i tylne

- Elektrycznie regulowany fotel kierowcy z pamięcią ustawień
- Elektrycznie regulowany fotel pasażera
- Elektrycznie sterowany hamulec postojowy
- ESP - układ stabilizacji toru jazdy
- Felgi aluminiowe
- Fotele przednie z funkcją podgrzewania
- Immobilizer
- Kamera wspomagająca parkowanie tyłem
- Kierownica skórzana
- Kierownica wielofunkcyjna
- Klimatyzacja automatyczna
- Komputer pokładowy
- Lakier metalik
- Lusterka boczne regulowane elektrycznie i ogrzewane
- Lusterka boczne składane
- Podłokietnik przedni
- Poduszka kierowcy
- Poduszka kolanowa kierowcy
- Poduszka Pasażera
- Poduszki boczne
- Poduszki-System kurtyn
- Relingi dachowe
- Szklany dach
- Tapicerka skórzana
- Tempomat
- Termometr zewnętrzny
- Trzecie światło STOP
- Uchwyty ISOFIX
- Wspomaganie układu kierowniczego
- Zamek centralny
- Zderzaki w kolorze nadwozia
- Zestaw do naprawy przebitej opony

VIII. Ogumienie :

Opona	Producent	Rozmiar	Stopień zużycia (szacunkowo)
PL lato	Continental	235/55R19	70%
PP lato	Continental	235/55R19	70%
TL lato	Continental	235/55R19	70%
TP lato	Continental	235/55R19	70%

Sporządzono w 2 egzemplarzach.

Do oceny dołączono 110 fotografii cyfrowych.

Niniejsza opinia nie jest ekspertyzą stanu technicznego pojazdu ani gwarancją niezawodności zespołów i podzespołów pojazdu, została sporządzona wyłącznie na podstawie oględzin w warunkach istniejących w miejscu badania. Opinia określa wyłącznie szacunkową wartość rynkową pojazdu i może być wykorzystana tylko przez zlecającego. Sporządzający opinię

zastrzega się, że nie ponosi odpowiedzialności za wady ukryte pojazdu, wady prawne, błędy w dokumentacji pojazdu i błędy montażu. Opinia została sporządzona bezstronnie.

Rzecznawca , data: 08 grudnia 2020

.....

Dokumentacja fotograficzna do opinii CFM202012042



Dokumentacja fotograficzna do opinii CFM202012042



Dokumentacja fotograficzna do opinii CFM202012042



Dokumentacja fotograficzna do opinii CFM202012042



Dokumentacja fotograficzna do opinii CFM202012042

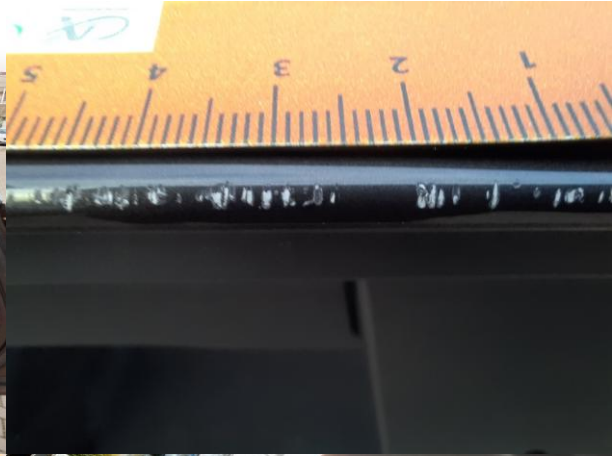


Dokumentacja fotograficzna do opinii CFM202012042

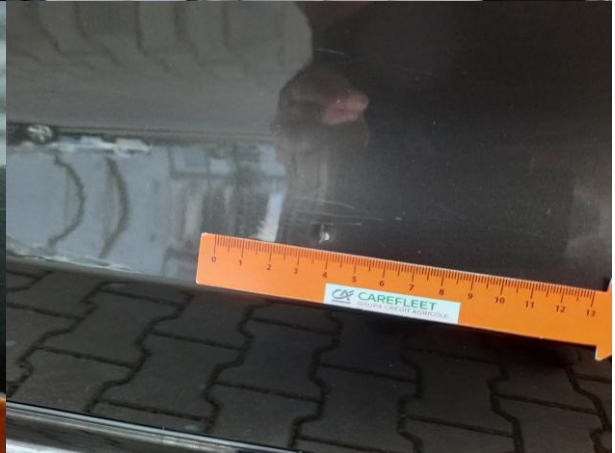
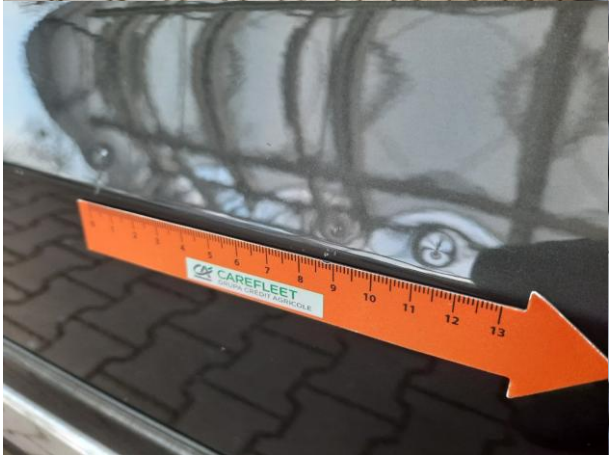




Dokumentacja fotograficzna do opinii CFM202012042



Dokumentacja fotograficzna do opinii CFM202012042



Dokumentacja fotograficzna do opinii CFM202012042



Dokumentacja fotograficzna do opinii CFM202012042



Dokumentacja fotograficzna do opinii CFM202012042



Dokumentacja fotograficzna do opinii CFM202012042

