

**„NEFRIS”**  
Nefris Sp. z o.o.  
80-230 Gdańsk  
ul. Bohaterów Getta Warszawskiego 15/1A  
NIP: 957 11 11 157

**OCENA TECHNICZNA**  
**Nr CFM202010005**  
**Data badania – 05 października 2020r.**  
**Rzeczoznawca - Mateusz Andrzejewski**

**Zleceniodawca:** Carefleet S.A.  
**Adres:** ul. Legnicka 48 bud. C-D, 54-202 Wrocław  
**Zakres oceny:** Określenie wartości pojazdu dla potrzeb sprzedaży w trybie przetargu.

**Dane techniczne:**

Nr rejestracyjny: GD600NE  
Marka pojazdu: AUDI  
Model: A6 ALLROAD  
Kolor: beżowy

Rodzaj nadwozia: Kombi  
Rodzaj pojazdu: osobowy  
Liczba drzwi: 5  
Liczba miejsc: 5  
Wskazania licznika [km]: 167570  
Nr fabryczny (VIN): WAUZZZ4G1FN090521  
Rok produkcji: 2015  
Rok produkcji – uwaga: POJAZD Z POLSKIEJ SIECI DEALERSKIEJ.  
Masa własna (kg): 2030  
Rodzaj paliwa: Olej napędowy  
Norma EURO: 6  
Typ silnika: ZS  
Układ/liczba cyl.: V6  
Pojemność [cm<sup>3</sup>]: 2967  
Moc [kW]: 235.00

Data pierwszej rejestracji w kraju: 22.06.2015

Pojazd zbadano w Magnicach k/Wrocławia na parkingu EFL S.A. w obecności zleceniodawcy.

**UWAGI:**

Pojazd zarejestrowany na: CAREFLEET S.A.  
ul. Legnicka 48 bud. C-D  
54-202 Wrocław

1. Dowód rejestracyjny: DR/BAN1255799
2. Data następnego badania technicznego: 28.09.2021r.
3. Kluczyki ilość kompletów: 2 (DWA KLUCZE Z PILOTAMI CENTRALNEGO ZAMKA, TRZECI PILOT WEBASTO )
4. Dokumentacja eksploatacyjna pojazdu: instrukcja obsługi - jest, książka przeglądów - brak

5. Książka serwisowa z wpisami przy przebiegach: 30352km, 61129km, ostatni dnia 03.02.2018r.

### **WYNIKI BADANIA :**

**I. Silnik stwierdzono:** Układ smarowania - poziom oleju na wskaźniku kontrolnym – powyżej min. Poziom cieczy w zbiorniku wyrównawczym układu chłodzenia – powyżej min. Rozruch oraz praca silnika w warunkach parkingowych w normie. Komora silnika zabrudzona eksploatacyjnie. Zaleca się sprawdzenie pracy silnika w warunkach drogowych.

**II. Podwozie stwierdzono:** Działanie układu hamulcowego i kierowniczego w warunkach parkingowych w normie. Układ wydechowy – działanie w normie, zaleca się sprawdzenie układu w warunkach stanowiskowych. Zaleca się sprawdzenie układów podwozia pojazdu w warunkach drogowych.

**III. Układ przeniesienia napędu stwierdzono:** Skrzynia biegów – automatyczna 8 biegowa. Działanie skrzyni biegów w warunkach parkingowych w normie. Napęd na obie osie. Zaleca się sprawdzenie układów przeniesienia napędu w warunkach warsztatowych i wykonanie przeglądu. Obręcze kół - aluminiowe 4 sztuki.

**IV. Nadwozie stwierdzono:** Barwa nadwozia - beżowa z efektem metalicznym. Relingi - drobne zarysowania. Szyba czołowa - drobne odpryski. Zderzak P - drobne odpryski. Błotnik PP - odpryski, drobne zarysowania. Słupki A prawy - drobny odprysk. Dach - zarysowanie. Drzwi PL - drobne odpryski. Drzwi TL - drobne zarysowanie. Wnęka drzwi PP - drobne zarysowania. Wnęka drzwi PL - drobne zarysowania.

Grubość powłoki lakierowej elementów poszycić zewnętrznych:

błotnik PP - do 90 mikrometrów, drzwi PP do - 90 mikrometrów, drzwi TP - do 100 mikrometrów, błotnik TP - do 110 mikrometrów, pokrywa P - do 190 mikrometrów, dach - do 140 mikrometrów, pokrywa T - do 110 mikrometrów, błotnik PL - do 120 mikrometrów, drzwi PL - do 100 mikrometrów, drzwi TL - do 90 mikrometrów, błotnik TL - do 120 mikrometrów.

**V. Wnętrze stwierdzono:** Pojemnik schowka pasażera - uszkodzenie mechaniczne, zarysowanie z ubytkiem tworzywa. Boczek drzwi PL - drobne zarysowania. Dywanik kierowcy - wytarcie. Podsufitka - zabrudzona. Fotel kierowcy - drobne zabrudzenie. Boczek drzwi TP - drobne zarysowania. Uszczelka wnętrza pokrywy T - rozerwana. Układ klimatyzacji wymaga sprawdzenia szczelności, uzupełnienia czynnika roboczego oraz oczyszczenia parownika i układu dolotowego powietrza do wnętrza.

**VI. Wyposażenie, stwierdzono:** ogrzewanie postojowe

### **VII. Wyposażenie dodatkowe:**

- ABS
- Alarm
- Automatyczna skrzynia biegów
- Czujnik deszczu
- Czujnik odległości przy parkowaniu - przód i tył
- Czujniki ciśnienia w ogumieniu
- Dotykowy ekran
- Dywaniki welurowe
- Elektrycznie otwieranie/zamykanie kłapy bagażnika

- Elektrycznie podnoszone szyby przednie i tylne
- Elektrycznie regulowany fotel kierowcy z pamięcią ustawień
- Elektrycznie regulowany fotel pasażera
- Elektrycznie sterowany hamulec postojowy
- ESP - układ stabilizacji toru jazdy
- Felgi aluminiowe
- Fotele przednie z funkcją podgrzewania
- Immobilizer
- Kamera wspomagająca parkowanie tyłem
- Kierownica skórzana
- Kierownica wielofunkcyjna
- Klimatyzacja automatyczna
- Komputer pokładowy
- Lakier metalik
- Lusterka boczne regulowane elektrycznie i ogrzewane
- Lusterka boczne składane
- Nawigacja
- Podłokietnik przedni
- Poduszka kierowcy
- Poduszka Pasażera
- Poduszki boczne
- Poduszki-System kurtyn
- Relingi dachowe
- Roleta bagażnika
- Spryskiwacze lamp przednich
- Szklany dach
- Światła do jazdy dziennej
- Tempomat
- Termometr zewnętrzny
- Trzecie światło STOP
- Uchwyty ISOFIX
- Wspomaganie układu kierowniczego
- Zamek centralny
- Zderzaki w kolorze nadwozia
- Zestaw do naprawy przebitej opony
- Złącze Aux-in

#### **VIII. Ogumienie :**

<b>Opona</b>	<b>Producent</b>	<b>Rozmiar</b>	<b>Stopień zużycia (szacunkowo)</b>
PL lato	Goodyear	255/40R20	50%
PP lato	Goodyear	255/40R20	50%
TL lato	Goodyear	255/40R20	83%
TP lato	Goodyear	255/40R20	83%

Sporządzono w 2 egzemplarzach.

Do oceny dołączono 126 fotografii cyfrowych.

**Niniejsza opinia nie jest ekspertyzą stanu technicznego pojazdu ani gwarancją niezawodności zespołów i podzespołów pojazdu, została sporządzona wyłącznie na podstawie oględzin w warunkach istniejących w miejscu badania. Opinia określa wyłącznie szacunkową wartość rynkową pojazdu i może być wykorzystana tylko przez zlecającego. Sporządzający opinię zastrzega się, że nie ponosi odpowiedzialności za wady ukryte pojazdu, wady prawne, błędy w dokumentacji pojazdu i błędy montażu. Opinia została sporządzona bezstronnie.**

Rzecznawca , data: 07 października 2020

.....

Dokumentacja fotograficzna do opinii CFM202010005





Dokumentacja fotograficzna do opinii CFM202010005





Dokumentacja fotograficzna do opinii CFM202010005





Dokumentacja fotograficzna do opinii CFM202010005





Dokumentacja fotograficzna do opinii CFM202010005





Dokumentacja fotograficzna do opinii CFM202010005





Dokumentacja fotograficzna do opinii CFM202010005



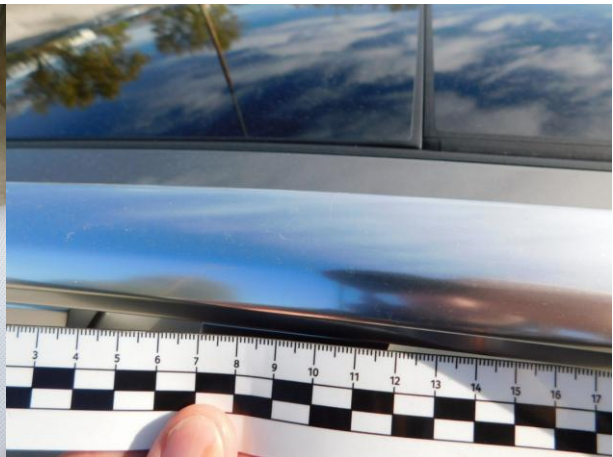


Dokumentacja fotograficzna do opinii CFM202010005



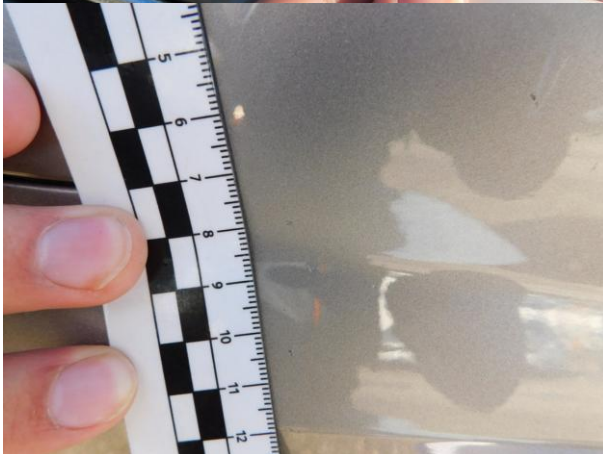
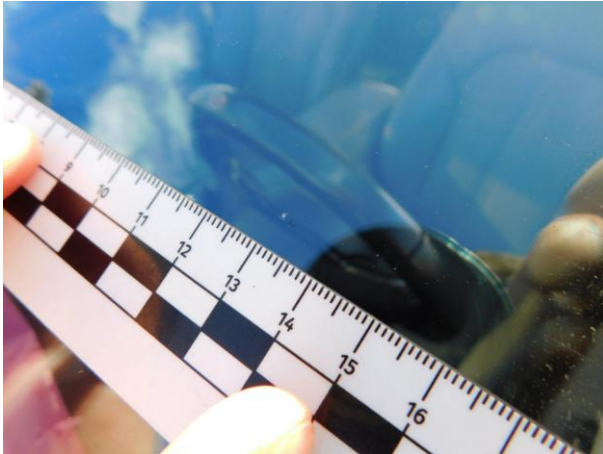


Dokumentacja fotograficzna do opinii CFM202010005





Dokumentacja fotograficzna do opinii CFM202010005





Dokumentacja fotograficzna do opinii CFM202010005



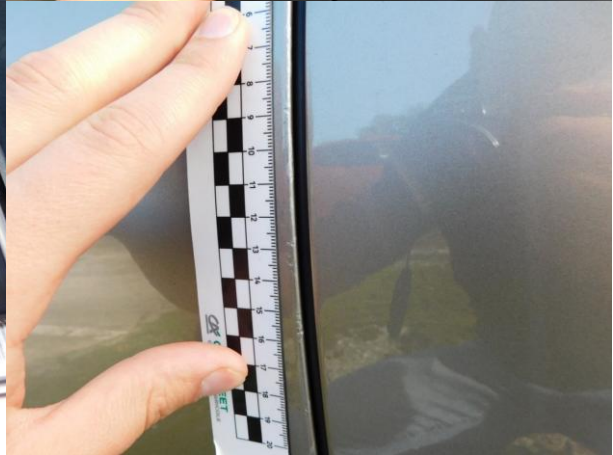


Dokumentacja fotograficzna do opinii CFM202010005





Dokumentacja fotograficzna do opinii CFM202010005



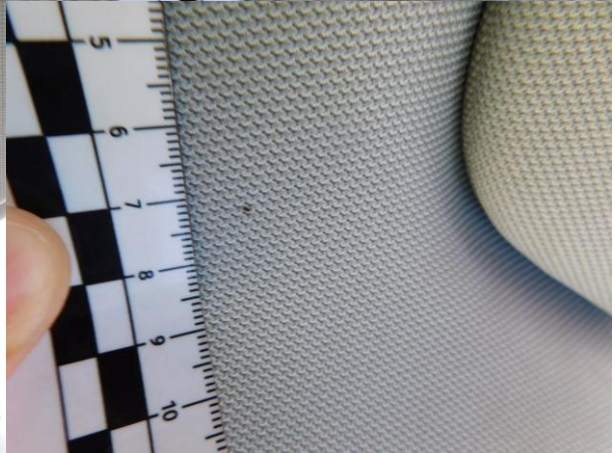


Dokumentacja fotograficzna do opinii CFM202010005





Dokumentacja fotograficzna do opinii CFM202010005





Dokumentacja fotograficzna do opinii CFM202010005

