

**„NEFRIS”**  
Nefris Sp. z o.o.  
80-230 Gdańsk  
ul. Bohaterów Getta Warszawskiego 15/1A  
NIP: 957 11 11 157

**OCENA TECHNICZNA**  
**Nr CFM202101060**  
**Data badania – 11 stycznia 2021r.**  
**Rzeczoznawca - Bartłomiej Kozłowski**

**Zleceniodawca:** Carefleet S.A.  
**Adres:** ul. Legnicka 48 bud. C-D, 54-202 Wrocław  
**Zakres oceny:** Określenie wartości pojazdu dla potrzeb sprzedaży w trybie przetargu.

**Dane techniczne:**

Nr rejestracyjny: SK980PM  
Marka pojazdu: VOLVO  
Model: XC60  
Kolor: srebrny

Rodzaj nadwozia: SUV  
Rodzaj pojazdu: osobowy  
Liczba drzwi: 5  
Liczba miejsc: 5  
Wskazania licznika [km]: 28499  
Nr fabryczny (VIN): YV1UZ68UCK1324262  
Rok produkcji: 2019  
Rok produkcji – uwaga: POJAZD Z POLSKIEJ SIECI DEALERSKIEJ.  
Masa własna (kg): 1970  
Rodzaj paliwa: Olej napędowy  
Norma EURO: 6  
Typ silnika: ZS  
Układ/liczba cyl.: R4  
Pojemność [cm<sup>3</sup>]: 1969  
Moc [kW]: 173.00

Data pierwszej rejestracji w kraju: 29.01.2019

Pojazd zbadano w Magnicach k/Wrocławia na parkingu EFL S.A. w obecności zleceniodawcy.

**UWAGI:**

Pojazd zarejestrowany na: CAREFLEET S.A.  
ul. Legnicka 48 bud. C-D  
54-202 Wrocław

1. Dowód rejestracyjny: DR/BAP0534901z wpisem HAK
2. Data następnego badania technicznego: 29.01.2022r.
3. Kluczyki ilość kompletów: 2 (DWA KLUCZE Z PILOTAMI CENTRALNEGO ZAMKA )
4. Dokumentacja eksploatacyjna pojazdu: instrukcja obsługi - jest, książka przeglądów - jest

5. Książka serwisowa z wpisami przy przebiegach: 15116km, dnia 16.01.2020r.  
Adnotacje w dowodzie rejestracyjnym: багажник

### **WYNIKI BADANIA :**

**I. Silnik stwierdzono:** Układ smarowania - poziom oleju na wskaźniku kontrolnym – powyżej min. Poziom cieczy w zbiorniku wyrównawczym układu chłodzenia – powyżej min. Rozruch oraz praca silnika w warunkach parkingowych w normie. Komora silnika zabrudzona eksploatacyjnie. Zaleca się sprawdzenie pracy silnika w warunkach drogowych.

**II. Podwozie stwierdzono:** Działanie układu hamulcowego i kierowniczego w warunkach parkingowych w normie. Układ wydechowy – działanie w normie, zaleca się sprawdzenie układu w warunkach stanowiskowych. Zaleca się sprawdzenie układów podwozia pojazdu w warunkach drogowych.

**III. Układ przeniesienia napędu stwierdzono:** Skrzynia biegów – automatyczna 8 biegowa. Działanie skrzyni biegów w warunkach parkingowych w normie. Napęd na obie osie. Zaleca się sprawdzenie układów przeniesienia napędu w warunkach warsztatowych i wykonanie przeglądu. Obręcze kół - aluminiowe 4 sztuki, stalowe koło zapasowe.

**IV. Nadwozie stwierdzono:** Barwa nadwozia - srebrna z efektem metalicznym. Pokrywa P - drobne odpryski. Zderzak P - drobne odpryski. Zderzak T - drobne zarysowania. Drzwi TL - drobny odprysk. Drzwi PL - drobny odprysk. Wnęka drzwi PL - drobne zarysowania. Grubość powłoki lakierowej elementów poszyc zewnątrznych: błotnik PP - do 127 mikrometrów, drzwi PP - do 121 mikrometrów, drzwi TP - do 126 mikrometrów, błotnik TP - do 141 mikrometrów, pokrywa P - do 127 mikrometrów, dach - do 97 mikrometrów, pokrywa T - tworzywo, błotnik PL - do 121 mikrometrów, drzwi PL - do 120 mikrometrów, drzwi TL - do 121 mikrometrów, błotnik TL - do 131 mikrometrów.

**V. Wnętrze stwierdzono:** Fotel kierowcy - drobne zarysowanie. Boczek drzwi PL - drobne zabrudzenie. Panel środkowy - drobne zabrudzenie. Boczek drzwi TL - drobne zabrudzenie. Wykładzina podłogi - drobne zabrudzenie. Wnętrze bagażnika - drobne zabrudzenie. Boczek drzwi PP - drobne zabrudzenie. Układ klimatyzacji wymaga sprawdzenia szczelności, uzupełnienia czynnika roboczego oraz oczyszczenia parownika i układu dolotowego powietrza do wnętrza.

**VI. Wyposażenie, stwierdzono:** Pneumatycznie regulowana wysokość tylna osi przyciskami w bagażniku. Otwieranie bagażnika bezdotykowe. Hak holowniczy elektrycznie rozkładany. Reflektory przednie LED. Zagłówki tylne składane elektrycznie. Kanapa drugiego rzędu siedzeń składana elektrycznie. Zawieszenie pneumatyczne i układ Four-C

### **VII. Wyposażenie dodatkowe:**

- ABS
- Automatyczna skrzynia biegów
- Czujnik deszczu
- Czujnik odległości przy parkowaniu - przód i tył
- Czujniki ciśnienia w ogumieniu
- Dotykowy ekran
- Dywaniki welurowe
- Dźwignia zmiany biegów pokryta skórą
- Elektrycznie otwieranie/zamykanie kłapy bagażnika

- Elektrycznie podnoszone szyby przednie i tylne
- Elektrycznie regulowany fotel kierowcy z pamięcią ustawień
- Elektrycznie regulowany fotel pasażera
- Elektrycznie sterowany hamulec postojowy
- ESP - układ stabilizacji toru jazdy
- Felgi aluminiowe
- Fotele przednie z funkcją podgrzewania
- Hak
- Immobilizer
- Kamera wspomagająca parkowanie tyłem
- Kierownica skórzana
- Kierownica wielofunkcyjna
- Klimatyzacja automatyczna
- Komputer pokładowy
- Lakier metalik
- Lusterka boczne regulowane elektrycznie i ogrzewane
- Lusterka boczne składane
- Nawigacja
- Podłokietnik przedni
- Poduszka kierowcy
- Poduszka kolanowa kierowcy
- Poduszka Pasażera
- Poduszki boczne
- Poduszki-System kurtyn
- Przyciemniane szyby tylne (tylne boczne drzwi oraz przestrzeń bagażowa)
- Relingi dachowe
- Roleta bagażnika
- Szyba czołowa ogrzewana
- Światła do jazdy dziennej
- Tapicerka skórzana
- Tempomat
- Termometr zewnętrzny
- Trzecie światło STOP
- Uchwyty ISOFIX
- Wspomaganie układu kierowniczego
- Wyłącznik poduszki powietrznej pasażera
- Zamek centralny
- Zderzaki w kolorze nadwozia
- Złącze Aux-in

#### VIII. Ogumienie :

Opona	Producent	Rozmiar	Stopień zużycia (szacunkowo)
PL zima	Vredestein	235/55R19 105V	16%
PP zima	Vredestein	235/55R19 105V	16%
TL zima	Vredestein	235/55R19 105V	16%
TP zima	Vredestein	235/55R19 105V	16%
zapas	Chao Yang	T125/80R18	10%

Sporządzono w 2 egzemplarzach.

Do oceny dołączono 83 fotografii cyfrowych.

**Niniejsza opinia nie jest ekspertyzą stanu technicznego pojazdu ani gwarancją niezawodności zespołów i podzespołów pojazdu, została sporządzona wyłącznie na podstawie oględzin w warunkach istniejących w miejscu badania. Opinia określa wyłącznie szacunkową wartość rynkową pojazdu i może być wykorzystana tylko przez zlecającego. Sporządzający opinię zastrzega się, że nie ponosi odpowiedzialności za wady ukryte pojazdu, wady prawne, błędy w dokumentacji pojazdu i błędy montażu. Opinia została sporządzona bezstronnie.**

Rzeczoznawca , data: 12 stycznia 2021

.....

Dokumentacja fotograficzna do opinii CFM202101060



Dokumentacja fotograficzna do opinii CFM202101060



Dokumentacja fotograficzna do opinii CFM202101060



Dokumentacja fotograficzna do opinii CFM202101060



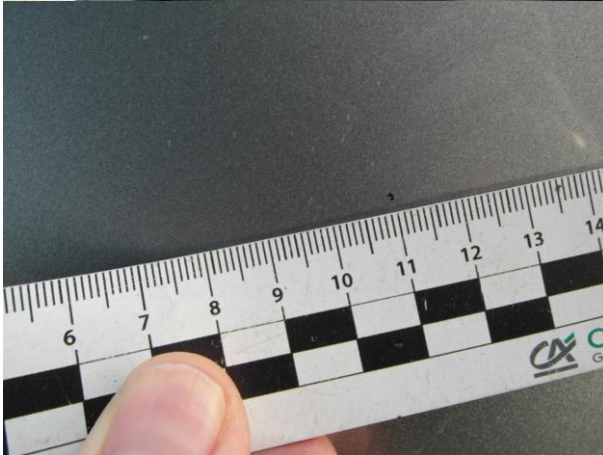
Dokumentacja fotograficzna do opinii CFM202101060



Dokumentacja fotograficzna do opinii CFM202101060



Dokumentacja fotograficzna do opinii CFM202101060



Dokumentacja fotograficzna do opinii CFM202101060



Dokumentacja fotograficzna do opinii CFM202101060



Dokumentacja fotograficzna do opinii CFM202101060



# Dokumentacja fotograficzna do opinii CFM202101060

