

„APAC, Rzeczoznawstwo Motoryzacyjne i Maszynowe”

Licencja infoekspert, eurotaxglass's
55-040 Tyniec Mały, ul. Piaskowa 6

OCENA TECHNICZNA

Nr CFM202102143

Data badania – 12 lutego 2021r.

Rzeczoznawca - Edwin Furyk

Zleceniodawca: Carefleet S.A.
Adres: ul. Legnicka 48 bud. C-D, 54-202 Wrocław
Zakres oceny: Określenie wartości pojazdu dla potrzeb sprzedaży w trybie przetargu.

Dane techniczne:

Nr rejestracyjny: DW3AN59

Marka pojazdu: SKODA

Model: FABIA III KOMBI 18-

Kolor: biały

Rodzaj nadwozia: Kombi

Rodzaj pojazdu: osobowy

Liczba drzwi: 5

Liczba miejsc: 5

Wskazania licznika [km]: 148882

Nr fabryczny (VIN): TMBJP6NJ7KZ043785

Rok produkcji: 2018

Rok produkcji – uwaga: Pojazd z polskiej sieci dilerkiej

Masa całkowita (kg): 1596

Masa własna (kg): 1978

Rodzaj paliwa: Benzyna

Norma EURO: 6

Typ silnika: zapłon iskrowy

Układ/liczba cyl.: R/3

Pojemność [cm³]: 999

Moc [kW]: 70.00

Data pierwszej rejestracji w kraju: 13.11.2018

Pojazd zbadano w Magnicach k/Wrocławia na parkingu EFL S.A. w obecności zleceniodawcy.

UWAGI:

Pojazd zarejestrowany na: CAREFLEET S.A.
ul. Legnicka 48 bud.C-D
54-202 Wrocław

1. Dowód rejestracyjny: DRBAO4914896
2. Data następnego badania technicznego: 13.11.2021r.
3. Kluczyki ilość kompletów: 2 (Dwa składane kluczyki z pilotem zdalnego sterowania zamkiem centralnym)
4. Dokumentacja eksploatacyjna pojazdu: instrukcja obsługi - jest, książka przeglądów - brak

5. Książka serwisowa elektroniczna – ustalenie daty i przebiegu przy którym wykonano ostatni przegląd u dealera producenta.

WYNIKI BADANIA :

I. Silnik stwierdzono: Układ smarowania - poziom oleju na wskaźniku kontrolnym – powyżej min. Poziom cieczy w zbiorniku wyrównawczym układu chłodzenia – powyżej min. Rozruch oraz praca silnika w warunkach parkingowych w normie. Komora silnika zabrudzona eksploatacyjnie. Zaleca się sprawdzenie pracy silnika w warunkach drogowych.

II. Podwozie stwierdzono: Zawieszenie przednie i tylne – stwierdzono powiększone luzy na połączeniach elementów zawieszenia. Układ kierowniczy – działanie układu w normie, zalecane sprawdzenie geometrii i luzów układu w warunkach stanowiskowych. Układ hamulcowy – działanie układu w normie, powiększone zużycie elementów ciernych układu. Układ wydechowy – pokryty korozją.

III. Układ przeniesienia napędu stwierdzono: Skrzynia biegów – manualna 5 biegowa. Działanie skrzyni biegów w warunkach parkingowych w normie. Napęd na oś przednią. Zaleca się sprawdzenie układów przeniesienia napędu w warunkach warsztatowych i wykonanie przeglądu. Obręcze kół - stalowe 4 sztuki.

IV. Nadwozie stwierdzono: Barwa nadwozia – biała uni. Zderzak przedni – drobne zarysowania na poszyciu zewnętrznym. Szyba czołowa – drobne odpryski na powierzchni zewnętrznej. Pokrywa komory silnika – drobne zarysowania i odpryski powłoki lakierowej. Błotnik prawy – drobne zarysowania. Drzwi prawe przednie – drobne zarysowania. Drzwi prawe tylne – drobne zarysowania. Poszycie tylne boku prawego – drobne zarysowania. Zderzak tylny – zarysowanie powłoki lakierowej po stronie lewej i prawej w części dolnej na długości ok.120mm. Światło odbłaskowe zderzaka tylnego strona lewa – pęknięte. Pokrywa bagażnika – drobne zarysowania. Poszycie tylne boku lewego – drobne zarysowania. Drzwi lewe tylne – drobne zarysowania. Drzwi lewe przednie – drobne zarysowania. Błotnik lewy – drobne zarysowania. Dach –odprysk powłoki lakierowej w części przedniej po stronie prawej o średnicy ok.5mm. Zmierzona grubość powłoki lakierowej zewnętrznych metalowych elementów nadwozia: pokrywa silnika do 177um, drzwi PP do 201um, błotnik PL do 229 um, pozostałe elementy:114-127um.

V. Wnętrze stwierdzono: Deska rozdzielcza i poszycia tapicerskie wnętrza pojazdu – miejscowe zarysowania z ubytkami tworzywa. Poszycia tapicerskie foteli przednich i kanapy tylnej – miejscowo zabrudzone. Układ klimatyzacji wymaga sprawdzenia szczelności, uzupełnienia czynnika roboczego oraz oczyszczenia parownika i układu dolotowego powietrza do wnętrza. Wykładzina wewnętrzna dolna pokrywy bagażnika – zarysowanie z ubytkiem materiału w części środkowej. Wykładzina podłogi – wypalony otwór w materiale po stronie lewej przy fotelu kierowcy. Tapicerka drzwi przednich prawych – zarysowana w części tylnej z ubytkiem materiału na długości ok.20mm. Tapicerka drzwi tylnych prawych – zarysowana w części przedniej z ubytkiem materiału na długości ok.80mm. Tapicerka drzwi tylnych lewych – zarysowana w części przedniej z ubytkiem materiału na długości ok.90mm.

VI. Wyposażenie, stwierdzono: Elektrycznie otwieranie szyb drzwi przednich
Radio Manta RS4505BT

VII. Wyposażenie dodatkowe:

- ABS
- ASR
- ESP - układ stabilizacji toru jazdy
- Immobilizer
- Klimatyzacja

- Komputer pokładowy
- Lakier uni
- Lusterka boczne regulowane elektrycznie i ogrzewane
- Poduszka kierowcy
- Poduszka Pasażera
- Poduszki boczne
- Poduszki-System kurtyn
- Roleta bagażnika
- Światła do jazdy dziennej
- Trzecie światło STOP
- Uchwyty ISOFIX
- Wskaźnik temperatury zewnętrznej
- Wspomaganie układu kierowniczego
- Wyłącznik poduszki powietrznej pasażera
- Zamek centralny zdalnie sterowany
- Zderzaki w kolorze nadwozia
- Zestaw do naprawy przebitej opony

VIII. Ogumienie :

Opona	Producent	Rozmiar	Stopień zużycia (szacunkowo)
przód prawy	Dayton DW 510 M+S	175/70R14 84T	35%
przód lewy	Dayton DW 510 M+S	175/70R14 84T	35%
tył prawy	Dayton DW 510 M+S	175/70R14 84T	30%
tył lewy	Dayton DW 510 M+S	175/70R14 84T	30%

Sporządzono w 2 egzemplarzach.

Do oceny dołączono 51 fotografii cyfrowych.

Niniejsza opinia nie jest ekspertyzą stanu technicznego pojazdu ani gwarancją niezawodności zespołów i podzespołów pojazdu, została sporządzona wyłącznie na podstawie oględzin w warunkach istniejących w miejscu badania. Opinia określa wyłącznie szacunkową wartość rynkową pojazdu i może być wykorzystana tylko przez zlecającego. Sporządzający opinię zastrzega się, że nie ponosi odpowiedzialności za wady ukryte pojazdu, wady prawne, błędy w dokumentacji pojazdu i błędy montażu. Opinia została sporządzona bezstronnie.

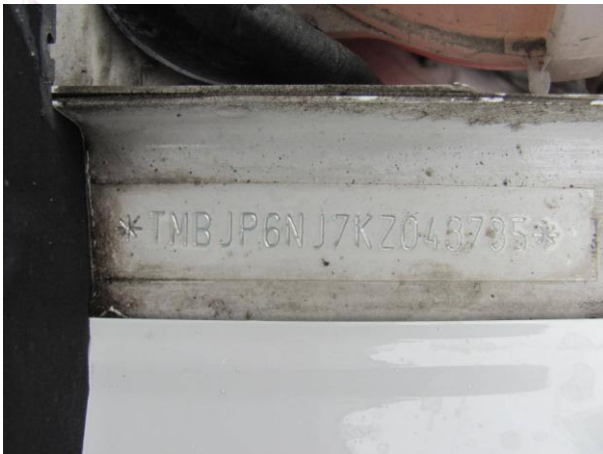
Rzeczoznawca , data: 12 lutego 2021

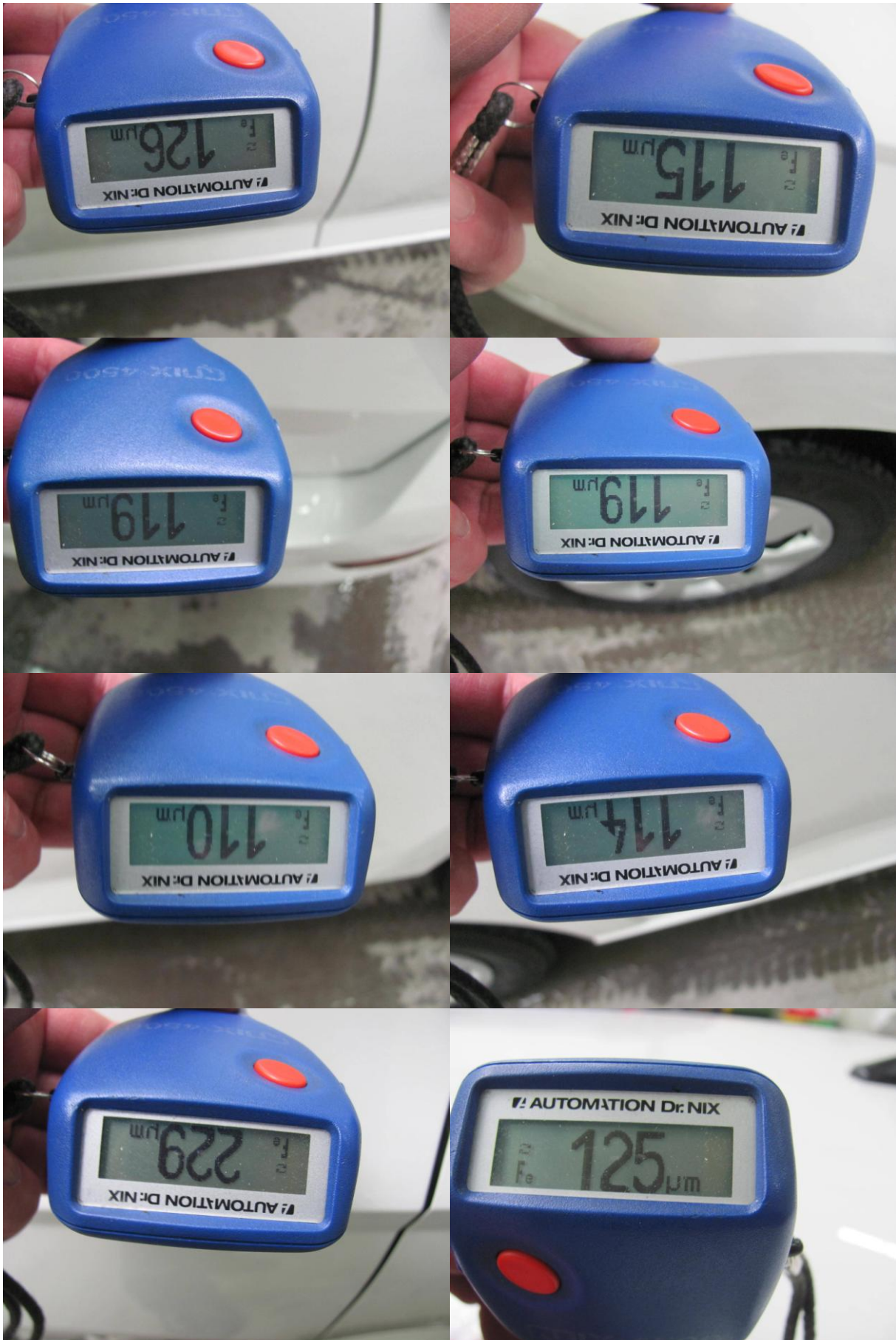
.....

Dokumentacja fotograficzna do opinii CFM202102143



Dokumentacja fotograficzna do opinii CFM202102143





Dokumentacja fotograficzna do opinii CFM202102143



Dokumentacja fotograficzna do opinii CFM202102143



Dokumentacja fotograficzna do opinii CFM202102143



Dokumentacja fotograficzna do opinii CFM202102143

