

„APAC, Rzeczoznawstwo Motoryzacyjne i Maszynowe”

Licencja infoekspert, eurotaxglass's
55-040 Tyniec Mały, ul. Piaskowa 6

OCENA TECHNICZNA

Nr CFM202102188

Data badania – 15 lutego 2021r.

Rzeczoznawca - Marcin Stachurka

Zleceniodawca: Carefleet S.A.
Adres: ul. Legnicka 48 bud. C-D, 54-202 Wrocław
Zakres oceny: Określenie wartości pojazdu dla potrzeb sprzedaży w trybie przetargu.

Dane techniczne:

Nr rejestracyjny: KR7X806
Marka pojazdu: SKODA
Model: FABIA VAN 1.2 TSI AMBITION
Kolor: GRANATOWY

Oznaczenie: SKODA FABIA VAN 1.2 TSI AMBITION
Rodzaj nadwozia: Hatchback
Rodzaj pojazdu: CIĘŻAROWY
Liczba drzwi: 5
Liczba miejsc: 2
Wskazania licznika [km]: 93957
Nr fabryczny (VIN): TMB1MBNJ8HZ111733
Rok produkcji: 2016
Rok produkcji – uwaga: Pojazd z polskiej sieci dealerskiej.
Masa całkowita (kg): 1519
Masa własna (kg): 983
Ładowność (kg): 536
Rodzaj paliwa: Benzyna
Norma EURO: 6
Typ silnika: ZI
Układ/liczba cyl.: R-4
Pojemność [cm³]: 1197
Moc [kW]: 66.00

Data pierwszej rejestracji w kraju: 08.03.2017

Pojazd zbadano w Magnicach k/Wrocławia na parkingu EFL S.A. w obecności zleceniodawcy.

UWAGI:

Pojazd zarejestrowany na: CAREFLEET S.A. WE WROCŁAWIU ODDZIAŁ W KRAKOWIE
KAMIENSKIEGO 51
30-644 KRAKÓW

1. Dowód rejestracyjny: DR/BAN 1028138
2. Data następnego badania technicznego: 02.03.2022r.
3. Kluczyki ilość kompletów: 2 (Oba klucze z pilotami centralnego zamka.)
4. Dokumentacja eksploatacyjna pojazdu: instrukcja obsługi - jest, książka przeglądów - brak

5. 1. Termin badania technicznego: 02.03.2022r.
2. Książka serwisowa prowadzona w formie elektronicznej w bazie producenta.
3. Dowód rejestracyjny z wpisem VAT-1.

WYNIKI BADANIA :

I. Silnik stwierdzono: Układ smarowania - poziom oleju na wskaźniku kontrolnym – powyżej min. Poziom cieczy w zbiorniku wyrównawczym układu chłodzenia – powyżej min. Rozruch oraz praca silnika w warunkach parkingowych w normie. Komora silnika zabrudzona eksploatacyjnie. Zaleca się sprawdzenie pracy silnika w warunkach drogowych.

II. Podwozie stwierdzono: Działanie układu hamulcowego i kierowniczego w warunkach parkingowych w normie. Układ wydechowy – pokryty korozją. Zaleca się sprawdzenie układów podwozia pojazdu w warunkach drogowych.

III. Układ przeniesienia napędu stwierdzono: Skrzynia biegów – manualna 5 biegowa. Działanie skrzyni biegów w warunkach parkingowych w normie. Napęd na oś przednią. Zaleca się sprawdzenie układów przeniesienia napędu w warunkach warsztatowych i wykonanie przeglądu. Obręcze kół - stalowe 5 sztuk. Kołpaki kół - 4 sztuki.

IV. Nadwozie stwierdzono: Barwa nadwozia – granatowa. Zderzak przedni – drobne zarysowania na poszyciu zewnętrznym. Szyba czołowa – drobne odpryski na powierzchni zewnętrznej. Pokrywa komory silnika – odprysk lakieru o średnicy ok 4mm, złuszczenia lakieru na odcinkach ok 40mm oraz 35mm, drobne zarysowania i odpryski powłoki lakierowej. Błotnik prawy – drobne zarysowania. Drzwi prawe przednie – drobne zarysowania. Drzwi prawe tylne – zarysowanie na odcinku ok 30mm, drobne zarysowania. Poszycie tylne boku prawego – głębokie zarysowania na odcinkach ok 300mm oraz 12mm, drobne zarysowania. Próg prawy - zagięcie punktowe, głębokie zarysowania na odcinkach ok 3mm, 3mm, 4mm. Zderzak tylny – głębokie zarysowania na odcinkach ok 30mm, 15mm, 10mm, 12mm, drobne zarysowania. Drzwi tyłu nadwozia – zarysowania w części dolnej, ślady po okleinach, drobne zarysowania. Pęknięty klosz 3-go światła stop. Poszycie tylne boku lewego – drobne zarysowania. Drzwi lewe tylne – drobne zarysowania. Drzwi lewe przednie – zagięcie punktowe, drobne zarysowania. Rozdarta uszczelka we wnęce drzwi lewych przednich. Błotnik lewy – drobne zarysowania. Dach – drobne zarysowania. Zmierzona grubość powłoki lakierowej zewnętrznych metalowych elementów nadwozia: do 156µm.

V. Wnętrze stwierdzono: Deska rozdzielcza - miejscowe głębokie zarysowania. Poszycia tapicerskie wnętrza pojazdu – miejscowe zarysowania z ubytkami tworzywa. Poszycia tapicerskie foteli przednich i kanapy tylnej – miejscowo zabrudzone. Układ klimatyzacji wymaga sprawdzenia szczelności, uzupełnienia czynnika roboczego oraz oczyszczenia parownika i układu dolotowego powietrza do wnętrza. Tapicerka drzwi tyłu nadwozia - głębokie zarysowania. Tapicerka drzwi lewych tylnych - głębokie zarysowania. Tapicerka drzwi prawych tylnych - głębokie zarysowania. Tapicerka lewej ściany bagażnika - głębokie zarysowania. W przestrzeni ładunkowej pojazdu znajdują się elementy kanapy tylnej - kompletność kanapy do weryfikacji w warunkach serwisowych.

VI. Wyposażenie, stwierdzono: Szyby drzwi przednich sterowane elektrycznie.
Limiter prędkości.
Krata oddzielająca przestrzeń ładunkową.
Poprzeczki dachowe.
Radioodtworacz fabryczny.

VII. Wyposażenie dodatkowe:

- ABS
- Alarm
- Czujniki ciśnienia w ogumieniu
- ESP - układ stabilizacji toru jazdy

- Immobilizer
- Kierownica skórzana
- Kierownica wielofunkcyjna
- Klimatyzacja
- Komputer pokładowy
- Lusterka boczne regulowane elektrycznie i ogrzewane
- Poduszka kierowcy
- Poduszka Pasażera
- Poduszki boczne
- Poduszki-System kurtyn
- Światła do jazdy dziennej
- Światła przeciwmgielne
- Wspomaganie układu kierowniczego
- Zamek centralny zdalnie sterowany
- Zderzaki w kolorze nadwozia

VIII. Ogumienie :

Opona	Producent	Rozmiar	Stopień zużycia (szacunkowo)
Lewy przód	Barum Polaris 3	185/60R15 M+S	65%
Prawy przód	Barum Polaris 3	185/60R15 M+S	65%
Lewy tył	Barum Polaris 3	185/60R15 M+S	50%
Prawy tył	Barum Polaris 3	185/60R15 M+S	50%
Zapasy	Nexen Nblue HD	185/60R15	10%

Sporządzono w 2 egzemplarzach.

Do oceny dołączono 102 fotografii cyfrowych.

Niniejsza opinia nie jest ekspertyzą stanu technicznego pojazdu ani gwarancją niezawodności zespołów i podzespołów pojazdu, została sporządzona wyłącznie na podstawie oględzin w warunkach istniejących w miejscu badania. Opinia określa wyłącznie szacunkową wartość rynkową pojazdu i może być wykorzystana tylko przez zlecającego. Sporządzający opinię zastrzega się, że nie ponosi odpowiedzialności za wady ukryte pojazdu, wady prawne, błędy w dokumentacji pojazdu i błędy montażu. Opinia została sporządzona bezstronnie.

Rzeczoznawca , data: 19 lutego 2021

.....

Dokumentacja fotograficzna do opinii CFM202102188



Dokumentacja fotograficzna do opinii CFM202102188



Dokumentacja fotograficzna do opinii CFM202102188



Dokumentacja fotograficzna do opinii CFM202102188



Dokumentacja fotograficzna do opinii CFM202102188



Dokumentacja fotograficzna do opinii CFM202102188



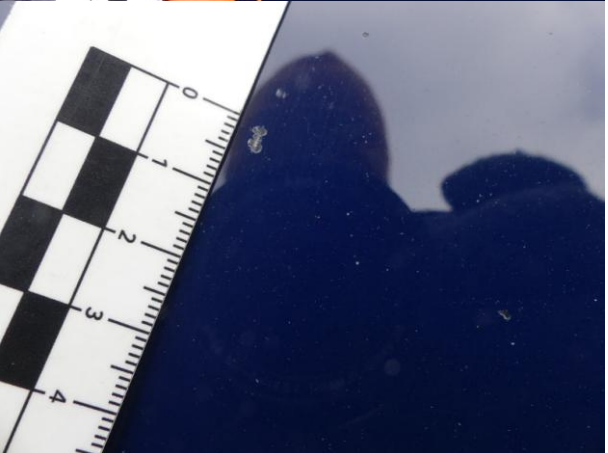
Dokumentacja fotograficzna do opinii CFM202102188



Dokumentacja fotograficzna do opinii CFM202102188



Dokumentacja fotograficzna do opinii CFM202102188



Dokumentacja fotograficzna do opinii CFM202102188



Dokumentacja fotograficzna do opinii CFM202102188



Dokumentacja fotograficzna do opinii CFM202102188



Dokumentacja fotograficzna do opinii CFM202102188

