

**„NEFRIS”**  
Nefris Sp. z o.o.  
80-230 Gdańsk  
ul. Bohaterów Getta Warszawskiego 15/1A  
NIP: 957 11 11 157

**OCENA TECHNICZNA**  
**Nr CFM202103005**  
**Data badania – 26 lutego 2021r.**  
**Rzeczoznawca - Bartłomiej Kozłowski**

**Zleceniodawca:** Carefleet S.A.  
**Adres:** ul. Legnicka 48 bud. C-D, 54-202 Wrocław  
**Zakres oceny:** Określenie wartości pojazdu dla potrzeb sprzedaży w trybie przetargu.

**Dane techniczne:**

Nr rejestracyjny: WX5649A  
Marka pojazdu: VOLKSWAGEN  
Model: CADDY  
Kolor: biały

Rodzaj nadwozia: Furgon  
Rodzaj pojazdu: ciężarowy  
Liczba drzwi: 4  
Liczba miejsc: 2  
Wskazania licznika [km]: 202469  
Nr fabryczny (VIN): WV1ZZZ2KZJX156064  
Rok produkcji: 2018  
Rok produkcji – uwaga: POJAZD Z POLSKIEJ SIECI DEALERSKIEJ.  
Masa własna (kg): 1412  
Rodzaj paliwa: Olej napędowy  
Norma EURO: 6  
Typ silnika: ZS  
Układ/liczba cyl.: R4  
Pojemność [cm<sup>3</sup>]: 1968  
Moc [kW]: 75.00

Data pierwszej rejestracji w kraju: 18.01.2019

Pojazd zbadano w Magnicach k/Wrocławia na parkingu EFL S.A. w obecności zleceniodawcy.

**UWAGI:**

Pojazd zarejestrowany na: CAREFLEET S.A.  
ul. Legnicka 48 bud. C-D  
54-202 Wrocław

1. Dowód rejestracyjny: DR/BAP0323218
2. Data następnego badania technicznego: 18.01.2022r.
3. Kluczyki ilość kompletów: 2 (DWA KLUCZE DO POJAZDU W TYM JEDEN Z PILOTEM CENTRALNEGO ZAMKA)
4. Dokumentacja eksploatacyjna pojazdu: instrukcja obsługi - jest, książka przeglądów - brak
5. Książka serwisowa elektroniczna.

## **WYNIKI BADANIA :**

**I. Silnik stwierdzono:** Układ smarowania - poziom oleju na wskaźniku kontrolnym – powyżej min. Poziom cieczy w zbiorniku wyrównawczym układu chłodzenia – powyżej min. Rozruch oraz praca silnika w warunkach parkingowych w normie. Komora silnika zabrudzona eksploatacyjnie. Zaleca się sprawdzenie pracy silnika w warunkach drogowych.

**II. Podwozie stwierdzono:** Działanie układu hamulcowego i kierowniczego w warunkach parkingowych w normie. Układ wydechowy – działanie w normie, zaleca się sprawdzenie układu w warunkach stanowiskowych. Zaleca się sprawdzenie układów podwozia pojazdu w warunkach drogowych.

**III. Układ przeniesienia napędu stwierdzono:** Skrzynia biegów – manualna 5 biegowa. Działanie skrzyni biegów w warunkach parkingowych w normie. Napęd na oś przednią. Zaleca się sprawdzenie układów przeniesienia napędu w warunkach warsztatowych i wykonanie przeglądu. Obręcze kół - stalowe 5 sztuk.

**IV. Nadwozie stwierdzono:** Barwa nadwozia - biała typu uni. Pokrywa P - odpryski. Zderzak P - drobne zarysowania. Szyba czołowa - odpryski w tym z pęknięciem. Słupki A prawy - drobny odprysk. Dach - odpryski. Błotnik PP - drobny odprysk. Drzwi PP - odprysk. Zderzak T - zarysowania, przymocowana tabliczka. Słupki A lewy - odprysk.

Grubość powłoki lakierowej elementów poszyc zewnątrznych:

błotnik PP - do 130 mikrometrów, drzwi PP do - 110 mikrometrów, drzwi TP - do 90 mikrometrów, błotnik TP - do 330 mikrometrów, pokrywa P - do 80 mikrometrów, dach - do 100 mikrometrów, pokrywa T - do 80 mikrometrów, błotnik PL - do 90 mikrometrów, drzwi PL - do 100 mikrometrów, błotnik TL - do 90 mikrometrów.

**V. Wnętrze stwierdzono:** Wnętrze przestrzeni ładunkowej - wgniecenia, drobne zarysowania. Układ klimatyzacji wymaga sprawdzenia szczelności, uzupełnienia czynnika roboczego oraz oczyszczenia parownika i układu dolotowego powietrza do wnętrza.

**VI. Wyposażenie, stwierdzono:** Szyby przednie regulowane elektrycznie.

## **VII. Wyposażenie dodatkowe:**

- ABS
- Dywaniki gumowe
- ESP - układ stabilizacji toru jazdy
- Fotel kierowcy z manualną regulacją wysokości
- Immobilizer
- Klimatyzacja
- Lusterka boczne regulowane elektrycznie i ogrzewane
- Poduszka kierowcy
- Poduszka Pasażera
- Światła do jazdy dziennej
- Termometr zewnętrzny
- Trzecie światło STOP
- Uchwyty ISOFIX
- Wspomaganie układu kierowniczego
- Zamek centralny

**VIII. Ogumienie :**

<b>Opona</b>	<b>Producent</b>	<b>Rozmiar</b>	<b>Stopień zużycia (szacunkowo)</b>
PL zima	Firestone	195/65R16	44%
PP zima	Firestone	195/65R16	44%
TL zima	Hankook	195/65R16	44%
TP zima	Hankook	195/65R16	44%
zapas	Michelin	195/65R16	10%

---

Sporządzono w 2 egzemplarzach.

Do oceny dołączono 83 fotografii cyfrowych.

**Niniejsza opinia nie jest ekspertyzą stanu technicznego pojazdu ani gwarancją niezawodności zespołów i podzespołów pojazdu, została sporządzona wyłącznie na podstawie oględzin w warunkach istniejących w miejscu badania. Opinia określa wyłącznie szacunkową wartość rynkową pojazdu i może być wykorzystana tylko przez zlecającego. Sporządzający opinię zastrzega się, że nie ponosi odpowiedzialności za wady ukryte pojazdu, wady prawne, błędy w dokumentacji pojazdu i błędy montażu. Opinia została sporządzona bezstronnie.**

Rzeczoznawca , data: 09 marca 2021

.....

Dokumentacja fotograficzna do opinii CFM202103005



Dokumentacja fotograficzna do opinii CFM202103005

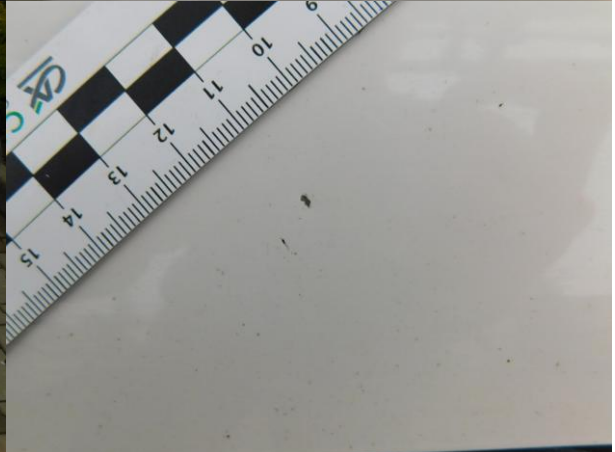
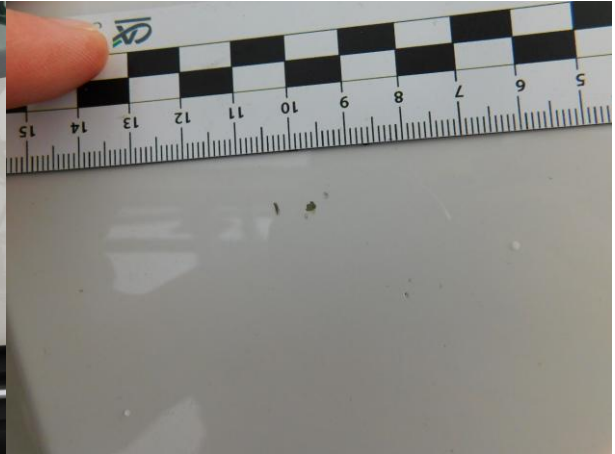


Dokumentacja fotograficzna do opinii CFM202103005

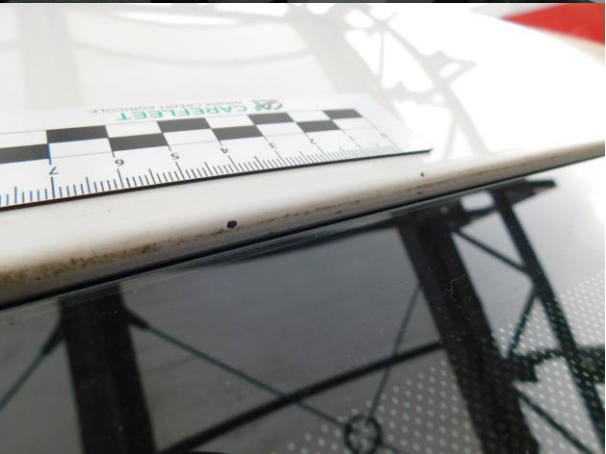
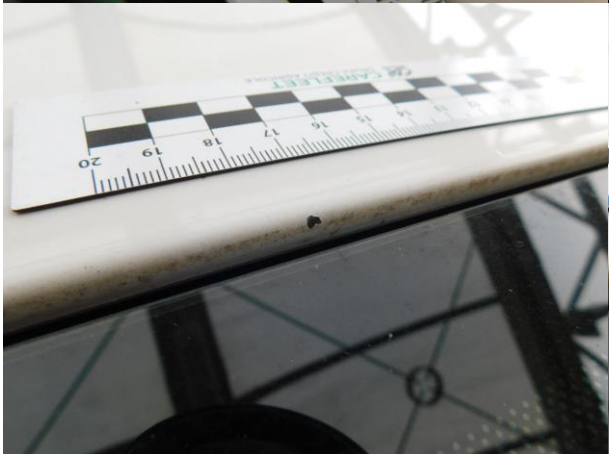
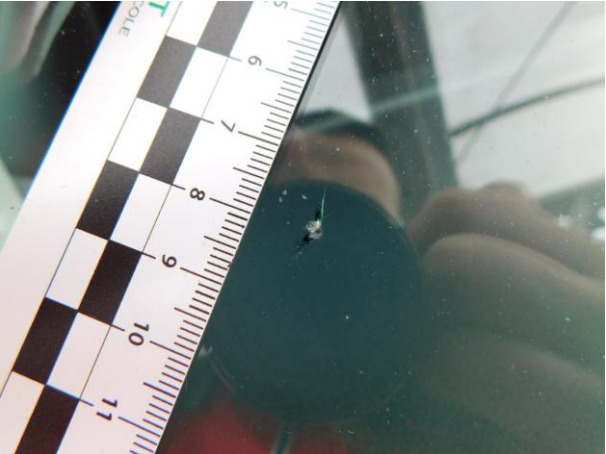


Dokumentacja fotograficzna do opinii CFM202103005





Dokumentacja fotograficzna do opinii CFM202103005



Dokumentacja fotograficzna do opinii CFM202103005



Dokumentacja fotograficzna do opinii CFM202103005



Dokumentacja fotograficzna do opinii CFM202103005



Dokumentacja fotograficzna do opinii CFM202103005



Dokumentacja fotograficzna do opinii CFM202103005

