

**„NEFRIS”**  
Nefris Sp. z o.o.  
80-230 Gdańsk  
ul. Bohaterów Getta Warszawskiego 15/1A  
NIP: 957 11 11 157

**OCENA TECHNICZNA**  
**Nr CFM202103004**  
**Data badania – 26 lutego 2021r.**  
**Rzeczoznawca - Bartłomiej Kozłowski**

**Zleceniodawca:** Carefleet S.A.  
**Adres:** ul. Legnicka 48 bud. C-D, 54-202 Wrocław  
**Zakres oceny:** Określenie wartości pojazdu dla potrzeb sprzedaży w trybie przetargu.

**Dane techniczne:**

Nr rejestracyjny: WX5650A  
Marka pojazdu: VOLKSWAGEN  
Model: CADDY  
Kolor: biały

Rodzaj nadwozia: Furgon  
Rodzaj pojazdu: ciężarowy  
Liczba drzwi: 4  
Liczba miejsc: 2  
Wskazania licznika [km]: 186853  
Nr fabryczny (VIN): WV1ZZZ2KZJX165022  
Rok produkcji: 2018  
Rok produkcji – uwaga: POJAZD Z POLSKIEJ SIECI DEALERSKIEJ.

Masa własna (kg): 1412  
Rodzaj paliwa: Olej napędowy  
Norma EURO: 6  
Typ silnika: ZS  
Układ/liczba cyl.: R4  
Pojemność [cm<sup>3</sup>]: 1968  
Moc [kW]: 75.00

Data pierwszej rejestracji w kraju: 18.01.2019

Pojazd zbadano w Magnicach k/Wrocławia na parkingu EFL S.A. w obecności zleceniodawcy.

**UWAGI:**

Pojazd zarejestrowany na: CAREFLEET S.A.  
ul. Legnicka 48 bud. C-D  
54-202 Wrocław

1. Dowód rejestracyjny: DR/BAP0323219
2. Data następnego badania technicznego: 18.01.2022r.
3. Kluczyki ilość kompletów: 2 (DWA KLUCZE DO POJAZDU W TYM JEDEN Z PILOTEM CENTRALNEGO ZAMKA)
4. Dokumentacja eksploatacyjna pojazdu: instrukcja obsługi - jest, książka przeglądów - brak

5. Książka serwisowa elektroniczna.

## **WYNIKI BADANIA :**

**I. Silnik stwierdzono:** Układ smarowania - poziom oleju na wskaźniku kontrolnym – powyżej min. Poziom ciecchy w zbiorniku wyrównawczym układu chłodzenia – powyżej min. Rozruch oraz praca silnika w warunkach parkingowych w normie. Komora silnika zabrudzona eksploatacyjnie. Zaleca się sprawdzenie pracy silnika w warunkach drogowych.

**II. Podwozie stwierdzono:** Działanie układu hamulcowego i kierowniczego w warunkach parkingowych w normie. Układ wydechowy – działanie w normie, zaleca się sprawdzenie układu w warunkach stanowiskowych. Zaleca się sprawdzenie układów podwozia pojazdu w warunkach drogowych.

**III. Układ przeniesienia napędu stwierdzono:** Obręcze kół - drobne zarysowania. Skrzynia biegów – manualna 5 biegowa. Działanie skrzyni biegów w warunkach parkingowych w normie. Napęd na oś przednią. Zaleca się sprawdzenie układów przeniesienia napędu w warunkach warsztatowych i wykonanie przeglądu. Obręcze kół - stalowe 5 sztuk.

**IV. Nadwozie stwierdzono:** Barwa nadwozia - biała typu uni. Listwa drzwi PL - drobne zarysowania. Listwa ściany bocznej L - drobne zarysowanie. Zderzak T - przymocowana tabliczka. Pokrywa P - liczne odpryski. Słupki A lewy - odpryski. Zderzak P - przymocowana tabliczka. Krata zderzaka P - drobne zarysowanie. Uszczelka szyby PP - drobne zarysowanie. Szyba czołowa - drobne odpryski, w tym z pęknięciem szkła. Dach - odprysk. Słupki A prawy - odpryski. Drzwi PP - drobne odpryski. Listwa drzwi PP - zarysowanie. Błotnik TP - odprysk.

Grubość powłoki lakierowej elementów poszyc zewnątrznych:

błotnik PP - do 110 mikrometrów, drzwi PP do - 100 mikrometrów, drzwi TP - do 100 mikrometrów, błotnik TP - do 120 mikrometrów, pokrywa P - do 80 mikrometrów, dach - do 80 mikrometrów, pokrywa T - do 80 mikrometrów, błotnik PL - do 110 mikrometrów, drzwi PL - do 120 mikrometrów, błotnik TL - do 100 mikrometrów.

**V. Wnętrze stwierdzono:** Boczek drzwi PP - drobne zabrudzenie. Boczek drzwi PL - drobne zarysowanie, zabrudzenie. Wnętrze bagażnika - drobne zarysowania, wgniecenia. Wykładzina pokrywy TP - pęknięcie. Ściana grodziowa - zarysowania. Układ klimatyzacji wymaga sprawdzenia szczelności, uzupełnienia czynnika roboczego oraz oczyszczenia parownika i układu dolotowego powietrza do wnętrza.

**VI. Wyposażenie, stwierdzono:** Szyby przednie regulowane elektrycznie.

## **VII. Wyposażenie dodatkowe:**

- ABS
- Dywaniki gumowe
- ESP - układ stabilizacji toru jazdy
- Fotel kierowcy z manualną regulacją wysokości
- Immobilizer
- Klimatyzacja
- Komputer pokładowy
- Lakier uni
- Lusterka boczne regulowane elektrycznie i ogrzewane
- Poduszka kierowcy

- Poduszka Pasażera
- Światła do jazdy dziennej
- Termometr zewnętrzny
- Trzecie światło STOP
- Wspomaganie układu kierowniczego

**VIII. Ogumienie :**

Opona	Producent	Rozmiar	Stopień zużycia (szacunkowo)
PL zima	Hankook	195/65R15	88%
PP zima	Hankook	195/65R15	88%
TL zima	Hankook	195/65R15	100%
TP zima	Hankook	195/65R15	100%
zapas	Michelin	195/65R15	10%

Sporządzono w 2 egzemplarzach.

Do oceny dołączono 101 fotografii cyfrowych.

**Niniejsza opinia nie jest ekspertyzą stanu technicznego pojazdu ani gwarancją niezawodności zespołów i podzespołów pojazdu, została sporządzona wyłącznie na podstawie oględzin w warunkach istniejących w miejscu badania. Opinia określa wyłącznie szacunkową wartość rynkową pojazdu i może być wykorzystana tylko przez zlecającego. Sporządzający opinię zastrzega się, że nie ponosi odpowiedzialności za wady ukryte pojazdu, wady prawne, błędy w dokumentacji pojazdu i błędy montażu. Opinia została sporządzona bezstronnie.**

Rzecznawca , data: 09 marca 2021

.....

Dokumentacja fotograficzna do opinii CFM202103004



Dokumentacja fotograficzna do opinii CFM202103004



Dokumentacja fotograficzna do opinii CFM202103004



Dokumentacja fotograficzna do opinii CFM202103004



Dokumentacja fotograficzna do opinii CFM202103004



Dokumentacja fotograficzna do opinii CFM202103004



Dokumentacja fotograficzna do opinii CFM202103004



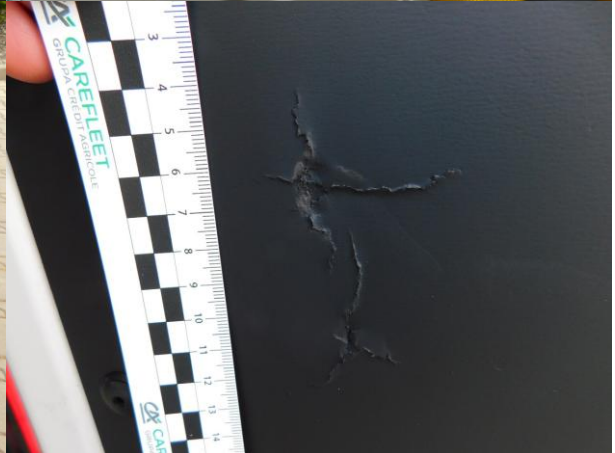
Dokumentacja fotograficzna do opinii CFM202103004



Dokumentacja fotograficzna do opinii CFM202103004



Dokumentacja fotograficzna do opinii CFM202103004



Dokumentacja fotograficzna do opinii CFM202103004



Dokumentacja fotograficzna do opinii CFM202103004



Dokumentacja fotograficzna do opinii CFM202103004

