

„NEFRIS”
Nefris Sp. z o.o.
80-230 Gdańsk
ul. Bohaterów Getta Warszawskiego 15/1A
NIP: 957 11 11 157

OCENA TECHNICZNA
Nr CFM202102180
Data badania – 17 lutego 2021r.
Rzeczoznawca - Bartłomiej Kozłowski

Zleceniodawca: Carefleet S.A.
Adres: ul. Legnicka 48 bud. C-D, 54-202 Wrocław
Zakres oceny: Określenie wartości pojazdu dla potrzeb sprzedaży w trybie przetargu.

Dane techniczne:

Nr rejestracyjny: DW4CV49

Marka pojazdu: BMW

Model: 3

Kolor: biały

Rodzaj nadwozia: Kombi

Rodzaj pojazdu: osobowy

Liczba drzwi: 5

Liczba miejsc: 5

Wskazania licznika [km]: 15828

Nr fabryczny (VIN): WBA8L71010A776470

Rok produkcji: 2019

Rok produkcji – uwaga: POJAZD Z POLSKIEJ SIECI DEALERSKIEJ.

Masa własna (kg): 1570

Rodzaj paliwa: Olej napędowy

Norma EURO: 6

Typ silnika: ZS

Układ/liczba cyl.: R4

Pojemność [cm³]: 1995

Moc [kW]: 85.00

Data pierwszej rejestracji w kraju: 18.02.2019

Pojazd zbadano w Magnicach k/Wrocławia na parkingu EFL S.A. w obecności zleceniodawcy.

UWAGI:

Pojazd zarejestrowany na: CAREFLEET S.A.
ul. Legnicka 48 bud. C-D
54-202 Wrocław

1. Dowód rejestracyjny: DR/BAP0761472
2. Data następnego badania technicznego: 18.02.2022r.
3. Kluczyki ilość kompletów: 2 (DWA KLUCZE Z PILOTAMI CENTRALNEGO ZAMKA)
4. Dokumentacja eksploatacyjna pojazdu: instrukcja obsługi - jest, książka przeglądów - brak
5. Książka serwisowa elektroniczna.

WYNIKI BADANIA :

I. Silnik stwierdzono: Układ smarowania - poziom oleju na wskaźniku kontrolnym – powyżej min. Poziom cieczy w zbiorniku wyrównawczym układu chłodzenia – powyżej min. Rozruch oraz praca silnika w warunkach parkingowych w normie. Komora silnika zabrudzona eksploatacyjnie. Zaleca się sprawdzenie pracy silnika w warunkach drogowych.

II. Podwozie stwierdzono: Działanie układu hamulcowego i kierowniczego w warunkach parkingowych w normie. Układ wydechowy – działanie w normie, zaleca się sprawdzenie układu w warunkach stanowiskowych. Zaleca się sprawdzenie układów podwozia pojazdu w warunkach drogowych.

III. Układ przeniesienia napędu stwierdzono: Skrzynia biegów – automatyczna 8 biegowa. Działanie skrzyni biegów w warunkach parkingowych w normie. Napęd na oś tylną. Zaleca się sprawdzenie układów przeniesienia napędu w warunkach warsztatowych i wykonanie przeglądu. Obręcze kół - aluminiowe 4 sztuki.

IV. Nadwozie stwierdzono: Barwa nadwozia - biała typu uni. Szyba czołowa - drobne odpryski. Pokrywa P - drobny odprysk. Zderzak P - drobne zarysowanie. Klamka drzwi PP - drobne zarysowanie. Drzwi PP - drobny odprysk. Próg prawy - drobne zarysowania. Wnęka drzwi PP - drobne zarysowania. Zderzak T - drobne zarysowanie. Błotnik TL - drobne zarysowanie. Drzwi TL - drobne zarysowanie. Próg lewy - drobne zarysowanie. Wnęka drzwi TL - drobne zarysowanie. Lusterko L - drobne zarysowanie. Wnęka drzwi TL - drobne zarysowania. Grubość powłoki lakierniczej elementów poszyc zewnątrznych: błotnik PP - do 100 mikrometrów, drzwi PP - do 80 mikrometrów, drzwi TP - do 80 mikrometrów, błotnik TP - do 90 mikrometrów, pokrywa P - do 80 mikrometrów, dach - do 80 mikrometrów, pokrywa T - do 90 mikrometrów, błotnik PL - do 80 mikrometrów, drzwi PL - do 80 mikrometrów, drzwi TL - do 70 mikrometrów, błotnik TL - do 90 mikrometrów.

V. Wnętrze stwierdzono: Boczek drzwi TL - drobne zarysowanie. Wykładzina bagażnika - drobne zabrudzenie. Wnętrze bagażnika - drobne zarysowania. Układ klimatyzacji wymaga sprawdzenia szczelności, uzupełnienia czynnika roboczego oraz oczyszczenia parownika i układu dolotowego powietrza do wnętrza.

VI. Wyposażenie, stwierdzono: Diodowe reflektory przednie LED. Lamy tylne LED.

VII. Wyposażenie dodatkowe:

- ABS
- Automatyczna skrzynia biegów
- Czujnik deszczu
- Czujnik odległości przy parkowaniu - przód i tył
- Dywaniki welurowe
- Elektrycznie otwieranie/zamykanie klapy bagażnika
- Elektrycznie podnoszone szyby przednie i tylne
- ESP - układ stabilizacji toru jazdy
- Felgi aluminiowe
- Fotel kierowcy sterowany elektrycznie
- Fotel kierowcy z manualną regulacją wysokości
- Fotel pasażera z manualną regulacją wysokości
- Fotele przednie z funkcją podgrzewania

- Immobilizer
- Kierownica skórzana
- Kierownica wielofunkcyjna
- Klimatyzacja automatyczna
- Komputer pokładowy
- Lakier uni
- Lusterka boczne sterowane elektrycznie
- Podłokietnik przedni
- Poduszka kierowcy
- Poduszka Pasażera
- Poduszki boczne
- Poduszki-System kurtyn
- Relingi dachowe
- Roleta bagażnika
- Spryskiwacze lamp przednich
- Światła do jazdy dziennej
- Światła przeciwmgielne
- Tempomat
- Termometr zewnętrzny
- Trzecie światło STOP
- Uchwyty ISOFIX
- Wspomaganie układu kierowniczego
- Wyłącznik poduszki powietrznej pasażera
- Zamek centralny
- Zderzaki w kolorze nadwozia
- Zestaw do naprawy przebitej opony

VIII. Ogumienie :

Opona	Producent	Rozmiar	Stopień zużycia (szacunkowo)
PL zima	Nokian	205/60R16	10%
PL zima	Nokian	205/60R16	10%
PL zima	Nokian	205/60R16	10%
PL zima	Nokian	205/60R16	10%

Sporządzono w 2 egzemplarzach.

Do oceny dołączono 75 fotografii cyfrowych.

Niniejsza opinia nie jest ekspertyzą stanu technicznego pojazdu ani gwarancją niezawodności zespołów i podzespołów pojazdu, została sporządzona wyłącznie na podstawie oględzin w warunkach istniejących w miejscu badania. Opinia określa wyłącznie szacunkową wartość rynkową pojazdu i może być wykorzystana tylko przez zlecającego. Sporządzający opinię zastrzega się, że nie ponosi odpowiedzialności za wady ukryte pojazdu, wady prawne, błędy w dokumentacji pojazdu i błędy montażu. Opinia została sporządzona bezstronnie.

Rzecznawca , data: 18 lutego 2021

.....

Dokumentacja fotograficzna do opinii CFM202102180



Dokumentacja fotograficzna do opinii CFM202102180



Dokumentacja fotograficzna do opinii CFM202102180



Dokumentacja fotograficzna do opinii CFM202102180



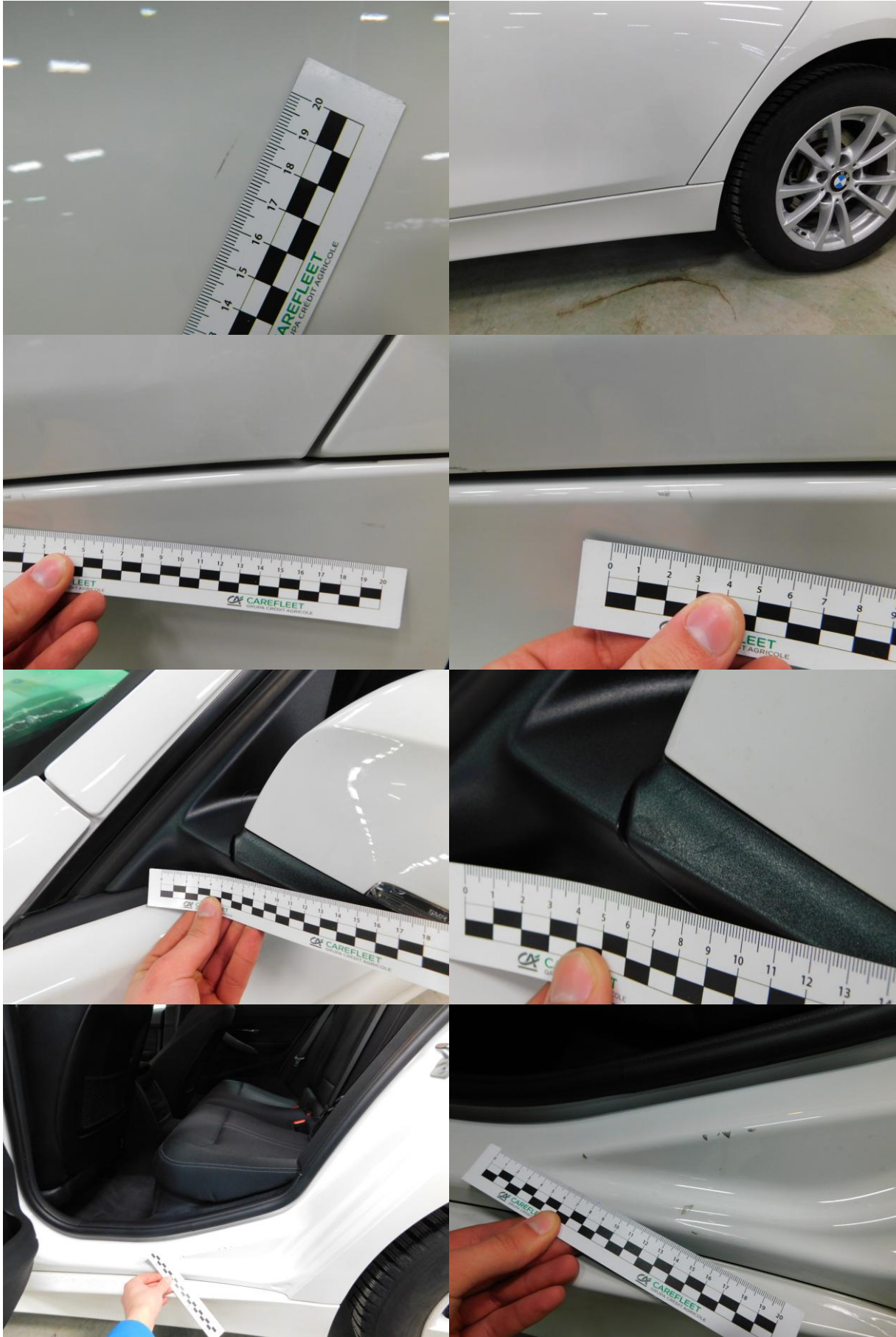
Dokumentacja fotograficzna do opinii CFM202102180



Dokumentacja fotograficzna do opinii CFM202102180



Dokumentacja fotograficzna do opinii CFM202102180



Dokumentacja fotograficzna do opinii CFM202102180



Dokumentacja fotograficzna do opinii CFM202102180

