

**„NEFRIS”**  
Nefris Sp. z o.o.  
80-230 Gdańsk  
ul. Bohaterów Getta Warszawskiego 15/1A  
NIP: 957 11 11 157

**OCENA TECHNICZNA**  
**Nr CFM202101152**  
**Data badania – 21 stycznia 2021r.**  
**Rzeczoznawca - Łukasz Bonik**

**Zleceniodawca:** Carefleet S.A.  
**Adres:** ul. Legnicka 48 bud. C-D, 54-202 Wrocław  
**Zakres oceny:** Określenie wartości pojazdu dla potrzeb sprzedaży w trybie przetargu.

**Dane techniczne:**

Nr rejestracyjny: WW606YA  
Marka pojazdu: FORD  
Model: FOCUS  
Kolor: GRANATOWY

Rodzaj nadwozia: Kombi  
Rodzaj pojazdu: OSOBOWY  
Liczba drzwi: 5  
Liczba miejsc: 5  
Wskazania licznika [km]: 138961  
Nr fabryczny (VIN): WF06XXGCC6HD54423  
Rok produkcji: 2017  
Rok produkcji – uwaga: POJAZD Z POLSKIEJ SIECI DEALERSKIEJ.  
Masa własna (kg): 1287  
Rodzaj paliwa: Olej napędowy  
Norma EURO: 6  
Typ silnika: ZS  
Układ/liczba cyl.: R4  
Pojemność [cm<sup>3</sup>]: 1499  
Moc [kW]: 70.00

Data pierwszej rejestracji w kraju: 26.01.2018

Pojazd zbadano w Magnicach k/Wrocławia na parkingu EFL S.A. w obecności zleceniodawcy.

**UWAGI:**

Pojazd zarejestrowany na: CAREFLEET S.A.  
ul. Legnicka 48 bud. C-D  
54-202 Wrocław

1. Dowód rejestracyjny: DR/BAO0443764
2. Data następnego badania technicznego: 26.01.2021r.
3. Kluczyki ilość kompletów: 2 (DWA KLUCZE W TYM JEDEN Z PILOTEM CENTRALNEGO ZAMKA)
4. Dokumentacja eksploatacyjna pojazdu: instrukcja obsługi - jest, książka przeglądów - jest

5. Książka serwisowa z wpisami przy przebiegach: 6km, 20163km, 39941km, 59639km, 79671km, 99165km, 119480km, ostatni w dniu 01.03.2020r,  
Adnotacje w dowodzie rejestracyjnym: poziom emisji spalin EURO 6,

## **WYNIKI BADANIA :**

**I. Silnik stwierdzono:** Układ smarowania - poziom oleju na wskaźniku kontrolnym – powyżej min. Poziom cieczy w zbiorniku wyrównawczym układu chłodzenia – powyżej min. Rozruch oraz praca silnika w warunkach parkingowych w normie. Komora silnika zabrudzona eksploatacyjnie. Zaleca się sprawdzenie pracy silnika w warunkach drogowych.

**II. Podwozie stwierdzono:** Działanie układu hamulcowego i kierowniczego w warunkach parkingowych w normie. Układ wydechowy – działanie w normie, zaleca się sprawdzenie układu w warunkach stanowiskowych. Zaleca się sprawdzenie układów podwozia pojazdu w warunkach drogowych.

**III. Układ przeniesienia napędu stwierdzono:** Skrzynia biegów – manualna 6 biegowa. Działanie skrzyni biegów w warunkach parkingowych w normie. Napęd na oś przednią. Zaleca się sprawdzenie układów przeniesienia napędu w warunkach warsztatowych i wykonanie przeglądu. Obręcze kół - stalowe 5 sztuk. Kołpaki kół 4 szt. Kołpak PP - zarysowania.

**IV. Nadwozie stwierdzono:** Barwa nadwozia: granatowy.

Pokrywa silnika - odpryski, odprysk zkorozją

Szyba czołowa - odpryski, odprysk z pęknięciem warstwy szkła

Zderzak P - zarysowania, odpryski

Błotnik PP - odpryski

Drzwi TP - wgniecenie

Próg prawy - zarysowanie

Dach - odpryski

Rama dachu prawa - odpryski

Zderzak T - zarysowania

Rama dachu lewa - odpryski, dwa wgniecenia

Błotnik TL - zarysowania, wgniecenie

Drzwi TL - zarysowanie

Grubość powłoki lakierowej elementów poszyć zewnętrznych:

pokrywa silnika – do 138  $\mu\text{m}$

błotnik pp - do 265  $\mu\text{m}$

drzwi pp - do 132  $\mu\text{m}$

drzwi tp - do 121  $\mu\text{m}$

błotnik tp - do 233  $\mu\text{m}$

pokrywa bagażnika - do 124  $\mu\text{m}$

dach - do 132  $\mu\text{m}$

błotnik tl - do 135  $\mu\text{m}$

drzwi tl - do 123  $\mu\text{m}$

drzwi pl - do 119  $\mu\text{m}$

błotnik pl – do 112  $\mu\text{m}$

**V. Wnętrze stwierdzono:** Boczek drzwi PL - zabrudzenie

Boczek drzwi TL - zabrudzenie

Boczek drzwi TP - zabrudzenie

Fotel pasażera - zabrudzenie

Boczek drzwi PP - zabrudzenie

Wykładzina podłogi - zabrudzenie  
Wykładzina bagażnika - zabrudzenie  
Wnętrze bagażnika - zabrudzenie  
Tapicerka pokrywy bagażnika - zarysowania, zabrudzenie  
Układ klimatyzacji wymaga sprawdzenia szczelności, uzupełnienia czynnika roboczego oraz oczyszczenia parownika i układu dolotowego powietrza do wnętrza.

#### **VI. Wyposażenie, stwierdzono: Radio**

Przednie szyby elektrycznie sterowane

#### **VII. Wyposażenie dodatkowe:**

- ASR
- EBA - system wspomagania nagłego hamowania
- ESP - układ stabilizacji toru jazdy
- Kierownica skórzana
- Kierownica wielofunkcyjna
- Klimatyzacja
- Komputer pokładowy
- Lakier uni
- Lusterka boczne sterowane elektrycznie
- Monitor pokładowy
- Poduszka kierowcy
- Poduszka Pasażera
- Poduszki boczne
- Poduszki-System kurtyn
- Światła do jazdy dziennej
- Światła przeciwmgielne
- Tempomat
- Termometr zewnętrzny
- Trzecie światło STOP
- Wspomaganie układu kierowniczego
- Zamek centralny zdalnie sterowany
- Zderzaki w kolorze nadwozia

#### **VIII. Ogumienie :**

<b>Opona</b>	<b>Producent</b>	<b>Rozmiar</b>	<b>Stopień zużycia (szacunkowo)</b>
PL ZIMA	FULDA	205/55R16	33%
PP ZIMA	FULDA	205/55R16	50%
TL ZIMA	FIRESTONE	205/55R16	10%
TP ZIMA	FIRESTONE	205/55R16	16%

Sporządzono w 2 egzemplarzach.

Do oceny dołączono 69 fotografii cyfrowych.

**Niniejsza opinia nie jest ekspertyzą stanu technicznego pojazdu ani gwarancją niezawodności zespołów i podzespołów pojazdu, została sporządzona wyłącznie na podstawie oględzin w warunkach istniejących w miejscu badania. Opinia określa wyłącznie szacunkową wartość**

**rynkową pojazdu i może być wykorzystana tylko przez zlecającego. Sporządzający opinię zastrzega się, że nie ponosi odpowiedzialności za wady ukryte pojazdu, wady prawne, błędy w dokumentacji pojazdu i błędy montażu. Opinia została sporządzona bezstronnie.**

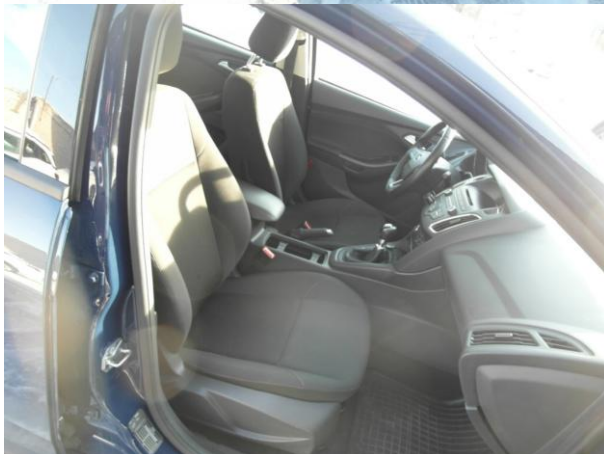
Rzecznawca , data: 25 stycznia 2021

.....

Dokumentacja fotograficzna do opinii CFM202101152



Dokumentacja fotograficzna do opinii CFM202101152



**przebieg przedprzedażny i historia obsługi**

25.01.2015 55.633 21.02.2015 (11167) 04.10.2020 / 2015	AGF WRÓBEL AGF Arseniusz Wrobel ul. 402 Mysłowice, 43-200, Sp. z o.o. Sp. k. NIP 2220118539 - KRS 0001788555 tel. 33 222 22 28	AGF WRÓBEL AGF Arseniusz Wrobel ul. 402 Mysłowice, 43-200, Sp. z o.o. Sp. k. NIP 2220118539 - KRS 0001788555 tel. 33 222 22 28
24.02.2021 33 165 km 21.03.2017 08.10.2020 / 100000	AGF WRÓBEL AGF Arseniusz Wrobel ul. 402 Mysłowice, 43-200, Sp. z o.o. Sp. k. NIP 2220118539 - KRS 0001788555 tel. 33 222 22 28	AGF WRÓBEL AGF Arseniusz Wrobel ul. 402 Mysłowice, 43-200, Sp. z o.o. Sp. k. NIP 2220118539 - KRS 0001788555 tel. 33 222 22 28

25

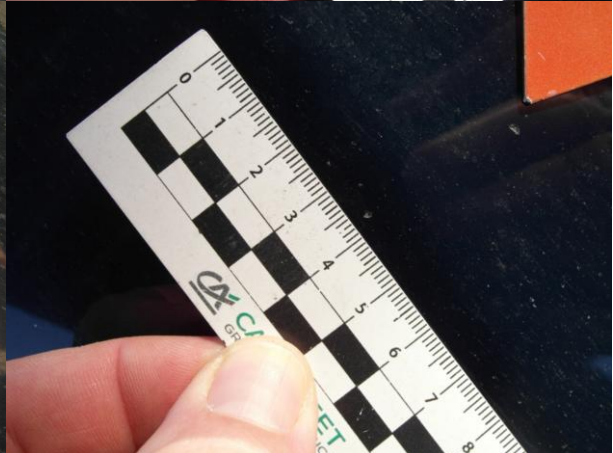
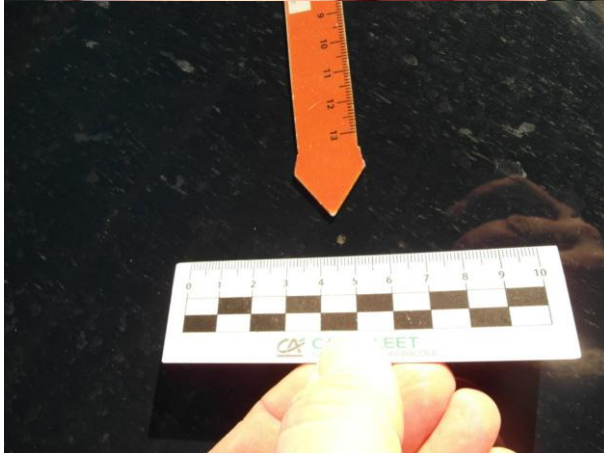
**stanowisko planowanych czynności obsługowych**

24.02.2021 33 165 km 21.03.2017 08.10.2020 / 100000	AGF WRÓBEL AGF Arseniusz Wrobel ul. 402 Mysłowice, 43-200, Sp. z o.o. Sp. k. NIP 2220118539 - KRS 0001788555 tel. 33 222 22 28	AGF WRÓBEL AGF Arseniusz Wrobel ul. 402 Mysłowice, 43-200, Sp. z o.o. Sp. k. NIP 2220118539 - KRS 0001788555 tel. 33 222 22 28
--	--	--

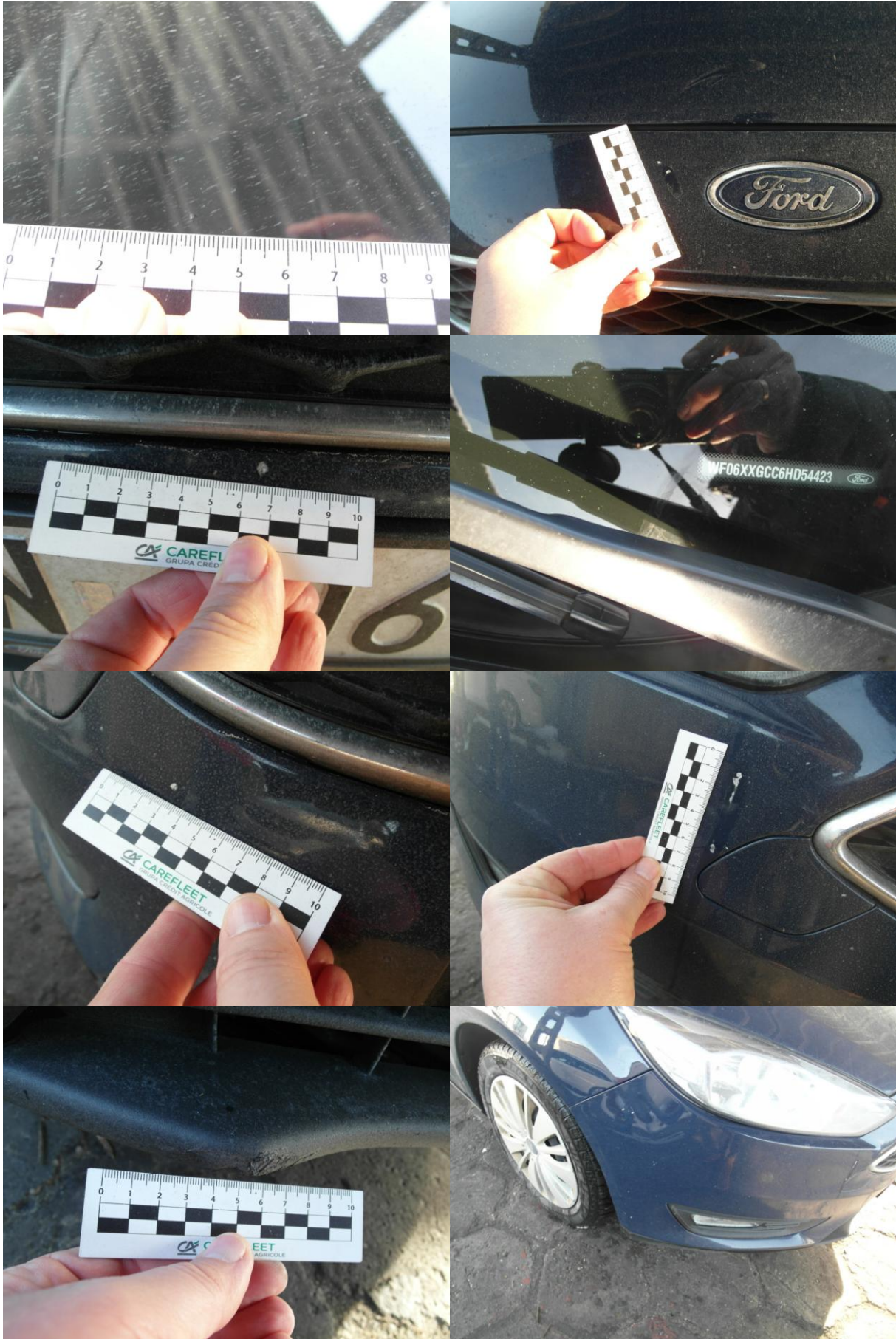
26



Dokumentacja fotograficzna do opinii CFM202101152



Dokumentacja fotograficzna do opinii CFM202101152



Dokumentacja fotograficzna do opinii CFM202101152



Dokumentacja fotograficzna do opinii CFM202101152





Dokumentacja fotograficzna do opinii CFM202101152

