

„NEFRIS”
Nefris Sp. z o.o.
80-230 Gdańsk
ul. Bohaterów Getta Warszawskiego 15/1A
NIP: 957 11 11 157

OCENA TECHNICZNA
Nr CFM202101194
Data badania – 26 stycznia 2021r.
Rzeczoznawca - Bartłomiej Kozłowski

Zleceniodawca: Carefleet S.A.
Adres: ul. Legnicka 48 bud. C-D, 54-202 Wrocław
Zakres oceny: Określenie wartości pojazdu dla potrzeb sprzedaży w trybie przetargu.

Dane techniczne:

Nr rejestracyjny: WW456YM
Marka pojazdu: OPEL
Model: ASTRA
Kolor: niebieski

Rodzaj nadwozia: Kombi
Rodzaj pojazdu: osobowy
Liczba drzwi: 5
Liczba miejsc: 5
Wskazania licznika [km]: 32161
Nr fabryczny (VIN): W0VBD8ED2J8073676
Rok produkcji: 2018
Rok produkcji – uwaga: POJAZD Z POLSKIEJ SIECI DEALERSKIEJ.
Masa własna (kg): 1188
Rodzaj paliwa: Benzyna
Norma EURO: 6
Typ silnika: ZI
Układ/liczba cyl.: R4
Pojemność [cm³]: 1399
Moc [kW]: 74.00

Data pierwszej rejestracji w kraju: 02.10.2018

Pojazd zbadano w Magnicach k/Wrocławia na parkingu EFL S.A. w obecności zleceniodawcy.

UWAGI:

Pojazd zarejestrowany na: CAREFLEET S.A.
ul. Legnicka 48 bud. C-D
54-202 Wrocław

1. Dowód rejestracyjny: DR/BAO4355582
2. Data następnego badania technicznego: 02.10.2021r.
3. Kluczyki ilość kompletów: 2 (DWA KLUCZE Z PILOTAMI CENTRALNEGO ZAMKA)
4. Dokumentacja eksploatacyjna pojazdu: instrukcja obsługi - jest, książka przeglądów - jest

5. Brak wpisów w książce serwisowej.
Adnotacje w dowodzie rejestracyjnym: Końcowa partia produkcji.

WYNIKI BADANIA :

I. Silnik stwierdzono: Układ smarowania - poziom oleju na wskaźniku kontrolnym – powyżej min. Poziom cieczy w zbiorniku wyrównawczym układu chłodzenia – powyżej min. Rozruch oraz praca silnika w warunkach parkingowych w normie. Komora silnika zabrudzona eksploatacyjnie. Zaleca się sprawdzenie pracy silnika w warunkach drogowych.

II. Podwozie stwierdzono: Działanie układu hamulcowego i kierowniczego w warunkach parkingowych w normie. Układ wydechowy – działanie w normie, zaleca się sprawdzenie układu w warunkach stanowiskowych. Zaleca się sprawdzenie układów podwozia pojazdu w warunkach drogowych.

III. Układ przeniesienia napędu stwierdzono: Kołpak PL - drobne zarysowania. Skrzynia biegów – manualna 5 biegowa. Działanie skrzyni biegów w warunkach parkingowych w normie. Napęd na oś przednią. Zaleca się sprawdzenie układów przeniesienia napędu w warunkach warsztatowych i wykonanie przeglądu. Obręcze kół - stalowe 5 sztuk. Kołpaki kół 4 szt.

IV. Nadwozie stwierdzono: Barwa nadwozia - niebieska z efektem metalicznym. Zderzak P - odpryski powłoki lakierniczej z zaprawkami lakierniczymi. Szyba czołowa - drobne odpryski. Reflektory przednie - drobne zaparowanie. Wnęka drzwi PP - drobne zarysowania. Drzwi TP - odprysk na krawędzi drzwi. Wnęka drzwi TL - drobne wgniecenie. Słupki B lewy - drobne zarysowania.
Grubość powłoki lakierowej elementów poszyc zewnątrznych: błotnik PP - do 130 mikrometrów, drzwi PP - do 2000 mikrometrów, drzwi TP - do 140 mikrometrów, błotnik TP - do 140 mikrometrów, pokrywa P - do 150 mikrometrów, dach - do 120 mikrometrów, pokrywa T - do 130 mikrometrów, błotnik PL - do 115 mikrometrów, drzwi PL - do 125 mikrometrów, drzwi TL - do 130 mikrometrów, błotnik TL - do 120 mikrometrów.

V. Wnętrze stwierdzono: Boczek drzwi TP - drobne zabrudzenie. Roleta bagażnika - drobne zabrudzenie, drobne zarysowania. Nakładka słupka D prawa - drobne zarysowania. Podsufitka - drobne zabrudzenie. Nakładka pokrywy T - drobne zarysowania. Boczek drzwi TL - drobne zabrudzenie. Nakładka wewnętrzna lewa błotnika tylnego - drobne zarysowania. Boczek drzwi PL - drobne zabrudzenie. Nakładka słupka B lewa - drobne zarysowania. Fotel pasażera - zabrudzony. Dźwignia hamulca ręcznego - drobne zarysowania. Układ klimatyzacji wymaga sprawdzenia szczelności, uzupełnienia czynnika roboczego oraz oczyszczenia parownika i układu dolotowego powietrza do wnętrza.

VI. Wyposażenie, stwierdzono:

VII. Wyposażenie dodatkowe:

- ABS
- Czujnik odległości przy parkowaniu - tył
- Czujniki ciśnienia w ogumieniu
- Dywaniki gumowe
- Elektrycznie podnoszone szyby przednie i tylne
- ESP - układ stabilizacji toru jazdy
- Fotel kierowcy z manualną regulacją wysokości

- Immobilizer
- Kierownica skórzana
- Kierownica wielofunkcyjna
- Klimatyzacja
- Komputer pokładowy
- Lakier metalik
- Lusterka boczne regulowane elektrycznie i ogrzewane
- Poduszka kierowcy
- Poduszka Pasażera
- Poduszki boczne
- Poduszki-System kurtyn
- Relingi dachowe
- Roleta bagażnika
- Światła do jazdy dziennej
- Tempomat
- Termometr zewnętrzny
- Trzecie światło STOP
- Uchwyty ISOFIX
- Wspomaganie układu kierowniczego
- Zamek centralny
- Zderzaki w kolorze nadwozia

VIII. Ogumienie :

Opona	Producent	Rozmiar	Stopień zużycia (szacunkowo)
PL zima	Kormoran	195/65R15	10%
PP zima	Kormoran	195/65R15	10%
TL zima	Kormoran	195/65R15	10%
TP zima	Kormoran	195/65R15	10%
zapas	Continental	T115/70R16	10%

Sporządzono w 2 egzemplarzach.

Do oceny dołączono 81 fotografii cyfrowych.

Niniejsza opinia nie jest ekspertyzą stanu technicznego pojazdu ani gwarancją niezawodności zespołów i podzespołów pojazdu, została sporządzona wyłącznie na podstawie oględzin w warunkach istniejących w miejscu badania. Opinia określa wyłącznie szacunkową wartość rynkową pojazdu i może być wykorzystana tylko przez zlecającego. Sporządzający opinię zastrzega się, że nie ponosi odpowiedzialności za wady ukryte pojazdu, wady prawne, błędy w dokumentacji pojazdu i błędy montażu. Opinia została sporządzona bezstronnie.

Rzeczoznawca , data: 27 stycznia 2021

.....

Dokumentacja fotograficzna do opinii CFM202101194



Dokumentacja fotograficzna do opinii CFM202101194



Dokumentacja fotograficzna do opinii CFM202101194



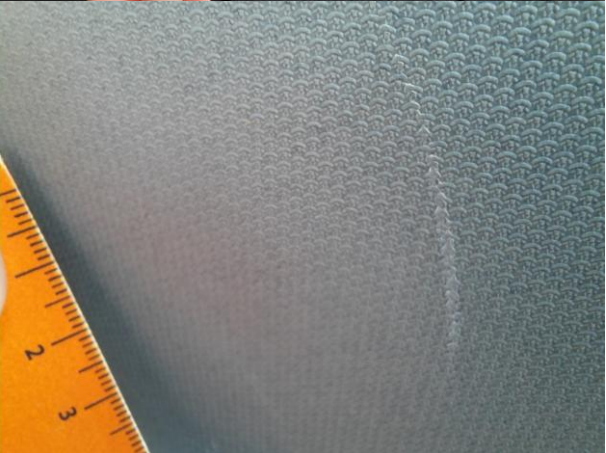
Dokumentacja fotograficzna do opinii CFM202101194



Dokumentacja fotograficzna do opinii CFM202101194



Dokumentacja fotograficzna do opinii CFM202101194



Dokumentacja fotograficzna do opinii CFM202101194



Dokumentacja fotograficzna do opinii CFM202101194



Dokumentacja fotograficzna do opinii CFM202101194



Dokumentacja fotograficzna do opinii CFM202101194

