

**„NEFRIS”**  
Nefris Sp. z o.o.  
80-230 Gdańsk  
ul. Bohaterów Getta Warszawskiego 15/1A  
NIP: 957 11 11 157

**OCENA TECHNICZNA**  
**Nr CFM202103058**  
**Data badania – 02 marca 2021r.**  
**Rzeczoznawca - Łukasz Bonik**

**Zleceniodawca:** Carefleet S.A.  
**Adres:** ul. Legnicka 48 bud. C-D, 54-202 Wrocław  
**Zakres oceny:** Określenie wartości pojazdu dla potrzeb sprzedaży w trybie przetargu.

**Dane techniczne:**

Nr rejestracyjny: WW246YK  
Marka pojazdu: OPEL  
Model: INSIGNIA  
Kolor: SZARY

Rodzaj nadwozia: Hatchback  
Rodzaj pojazdu: OSOBOWY  
Liczba drzwi: 5  
Liczba miejsc: 5  
Wskazania licznika [km]: 191180  
Nr fabryczny (VIN): W0VZT6GG0J1170946  
Rok produkcji: 2018  
Rok produkcji – uwaga: POJAZD Z POLSKIEJ SIECI DEALERSKIEJ.

Masa własna (kg): 1507  
Rodzaj paliwa: Olej napędowy  
Norma EURO: 6  
Typ silnika: ZS  
Układ/liczba cyl.: R4  
Pojemność [cm<sup>3</sup>]: 1956  
Moc [kW]: 125.00

Data pierwszej rejestracji w kraju: 19.07.2018

Pojazd zbadano w Magnicach k/Wrocławia na parkingu EFL S.A. w obecności zleceniodawcy.

**UWAGI:**

Pojazd zarejestrowany na: CAREFLEET S.A.  
ul. Legnicka 48 bud. C-D  
54-202 Wrocław

1. Dowód rejestracyjny: DR/BAO3181189
2. Data następnego badania technicznego: 19.07.2021r.
3. Kluczyki ilość kompletów: 2 (DWA KLUCZE Z PILOTAMI CENTRALNEGO ZAMKA )
4. Dokumentacja eksploatacyjna pojazdu: instrukcja obsługi - jest, książka przeglądów - jest

5. Książka serwisowa z wpisami przy przebiegach: 29644km, 61940km, 90684km, 123060km, 150440km, 181852km, ostatni w dniu 01.12.20120r,  
Adnotacje w dowodzie rejestracyjnym: poziom emisji spalin EURO 6,

### **WYNIKI BADANIA :**

**I. Silnik stwierdzono:** Układ smarowania - poziom oleju na wskaźniku kontrolnym – powyżej min. Poziom cieczy w zbiorniku wyrównawczym układu chłodzenia – powyżej min. Rozruch oraz praca silnika w warunkach parkingowych w normie. Komora silnika zabrudzona eksploatacyjnie. Zaleca się sprawdzenie pracy silnika w warunkach drogowych.

**II. Podwozie stwierdzono:** Działanie układu hamulcowego i kierowniczego w warunkach parkingowych w normie. Układ wydechowy – działanie w normie, zaleca się sprawdzenie układu w warunkach stanowiskowych. Zaleca się sprawdzenie układów podwozia pojazdu w warunkach drogowych.

**III. Układ przeniesienia napędu stwierdzono:** Skrzynia biegów – manualna 6 biegowa. Działanie skrzyni biegów w warunkach parkingowych w normie. Napęd na oś przednią. Zaleca się sprawdzenie układów przeniesienia napędu w warunkach warsztatowych i wykonanie przeglądu. Obręcze kół - aluminiowe 4 sztuki, stalowe 1 sztuka - zapas. Felgi PL, PP, TL, TP - posiadają liczne zarysowania.

**IV. Nadwozie stwierdzono:** Barwa nadwozia: szary z efektem metalicznym.

Pokrywa silnika - odpryski, zarysowania

Szyba czołowa - odpryski

Reflektory P - odpryski

Zderzak P - zarysowania, odpryski

Czujnik parkowania PLW - odpryski

Błotnik PP - odpryski, zarysowania, drobne wgniecenie, drobne odkształcenie

Nadkole PP - źle spasowane

Drzwi PP - zarysowania

Lusterko P - zarysowanie

Drzwi TP - zarysowania

Błotnik TP - wgniecenie

Dach - odpryski, resztki kleju

Rama dachu prawa - odpryski, wgniecenie

Pokrywa bagażnika - zarysowania

Błotnik TL - dwa wgniecenia, zarysowania

Próg lewy - zarysowania, niefachowa naprawa lakiernicza

Drzwi TL - zarysowania

Drzwi PL - zarysowania, odpryski

Rama dachu lewa - odprysk

Lusterko L - odprysk

Ramka chromowana drzwi PL - zarysowanie

Grubość powłoki lakierowej elementów poszycić zewnętrznych:

pokrywa silnika – do 114  $\mu\text{m}$

błotnik pp - do 107  $\mu\text{m}$

drzwi pp - do 106  $\mu\text{m}$

drzwi tp - do 107  $\mu\text{m}$

błotnik tp - do 112  $\mu\text{m}$

pokrywa bagażnika - do 111  $\mu\text{m}$

dach - do 110  $\mu\text{m}$

błotnik tl - do 103  $\mu\text{m}$

drzwi tl - do 103  $\mu\text{m}$

drzwi pl - do 104 µm  
błotnik pl – do 105 µm

**V. Wnętrze stwierdzono:** Fotel kierowcy - zabrudzenie

Boczek drzwi PL - zabrudzenia, zarysowania

Deska rozdzielcza - zarysowania

Schówek pasażera - zarysowania

Panel środkowy - zarysowania, zabrudzenie

Boczek drzwi TL - zabrudzenie

Kanapa T - zabrudzenie

Podsufitka - zabrudzenie

Boczek drzwi TP - zabrudzenie

Fotel pasażera -zabrudzenie

Boczek drzwi PP - zarysowanie, zabrudzenie

Wykładzina podłogi - zabrudzenie

Wykładzina bagażnika - zarysowania, wgniecenie, rozdarcie

Wnętrze bagażnika - zarysowania, zabrudzenia

tapicerka pokrywy bagażnika - zarysowania

Nakładka progu TL oraz TP - zarysowania

Układ klimatyzacji wymaga sprawdzenia szczelności, uzupełnienia czynnika roboczego oraz oczyszczenia parownika i układu dolotowego powietrza do wnętrza.

**VI. Wyposażenie, stwierdzono:** Reflektory LED

Radio

**VII. Wyposażenie dodatkowe:**

- ABS
- Czujnik deszczu
- Czujnik odległości przy parkowaniu - przód i tył
- Dywaniki welurowe
- Dźwignia zmiany biegów pokryta skórą
- EBA - system wspomagania nagłego hamowania
- Elektrycznie podnoszone szyby przednie i tylne
- Elektrycznie sterowany hamulec postojowy
- ESP - układ stabilizacji toru jazdy
- Felgi aluminiowe
- Fotele przednie z funkcją podgrzewania
- Immobilizer
- Kierownica skórzana
- Kierownica wielofunkcyjna
- Klimatyzacja automatyczna
- Komputer pokładowy
- Lakier metalik
- Lusterka boczne sterowane elektrycznie
- Monitor pokładowy
- Poduszka kierowcy
- Poduszka Pasażera
- Poduszki boczne
- Poduszki-System kurtyn
- Światła do jazdy dziennej
- Światła przeciwmgielne

- Tempomat
- Termometr zewnętrzny
- Trzecie światło STOP
- Uchwyty ISOFIX
- Wspomaganie układu kierowniczego
- Zamek centralny zdalnie sterowany
- Zderzaki w kolorze nadwozia

#### **VIII. Ogumienie :**

<b>Opona</b>	<b>Producent</b>	<b>Rozmiar</b>	<b>Stopień zużycia (szacunkowo)</b>
PL ZIMA	CONTINENTAL	245/45R18	10%
PP ZIMA	CONTINENTAL	245/45R18	10%
TL ZIMA	CONTINENTAL	245/45R18	10%
TP ZIMA	CONTINENTAL	245/45R18	10%
ZAPAS	CONTINENTAL	T125/70R17	10%

Sporządzono w 2 egzemplarzach.

Do oceny dołączono 150 fotografii cyfrowych.

**Niniejsza opinia nie jest ekspertyzą stanu technicznego pojazdu ani gwarancją niezawodności zespołów i podzespołów pojazdu, została sporządzona wyłącznie na podstawie oględzin w warunkach istniejących w miejscu badania. Opinia określa wyłącznie szacunkową wartość rynkową pojazdu i może być wykorzystana tylko przez zlecającego. Sporządzający opinię zastrzega się, że nie ponosi odpowiedzialności za wady ukryte pojazdu, wady prawne, błędy w dokumentacji pojazdu i błędy montażu. Opinia została sporządzona bezstronnie.**

Rzeczoznawca , data: 09 marca 2021

.....

Dokumentacja fotograficzna do opinii CFM202103058



Dokumentacja fotograficzna do opinii CFM202103058



4 Dane pojazdu / Przegląd przedsprzedażny

**Dane pojazdu / Przegląd przedsprzedażny**

**Przegląd przedsprzedażny i dostawa pojazdu**  
 W celu zapewnienia, że samochód jest pozbawiony jakichkolwiek usterek, przed dostarczeniem pojazdu Klientowi przeprowadzany jest przegląd przedsprzedażny.  
 Klient został poinformowany o wymiarach, wymiary oleju oraz sprawdzona podłama oleju oraz otrzymana lista kontrolna czynności obsługowych w ramach przeglądu przedsprzedażnego.

Dane pojazdu	Przygotował
Model <u>INSIGNIA</u>	Autoryzowany Dealer marki Opel, który dostarczył pojazd
Numer identyfikacyjny pojazdu <u>N0V2TG6G0TAMJ0946</u>	Adres
Typ silnika, numer silnika <u>B20DT4 / AF638661</u>	Miejscowość, data
Skrzynia biegów <u>MT6</u>	Dane rejestracyjne <u>PL 22 716 23 65 107 202223-107</u>
Kod koloru lakieru <u>GR6</u>	Kilometr (stanowisko) [ ] Kapitał akcyjny [ ]
Kod wykończenia wnętrza <u>IBS</u>	
Numer kluczyka <u>24506</u>	
Data pierwszej rejestracji <u>10.01.2018</u>	

Dokumentacja fotograficzna do opinii CFM202103058





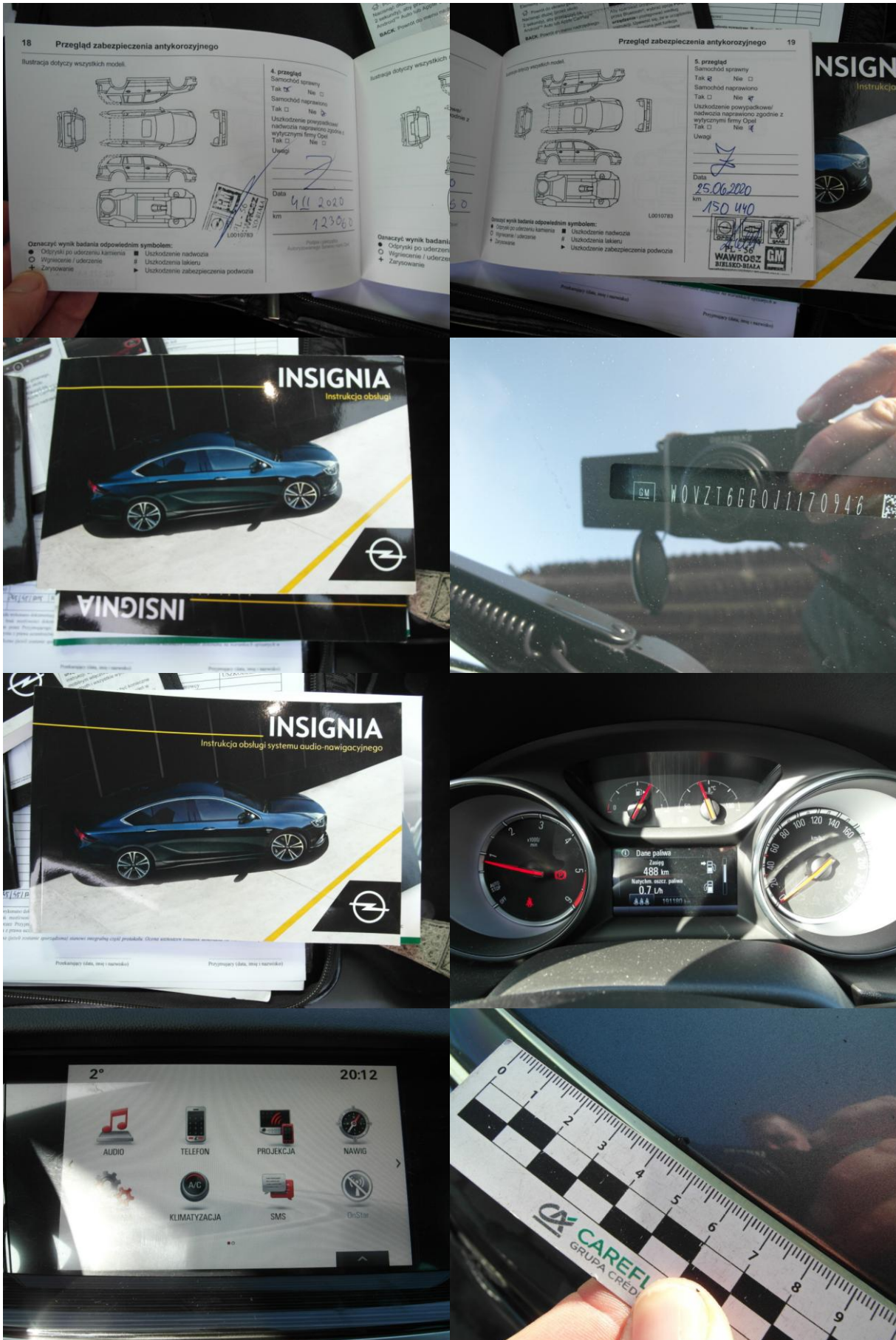




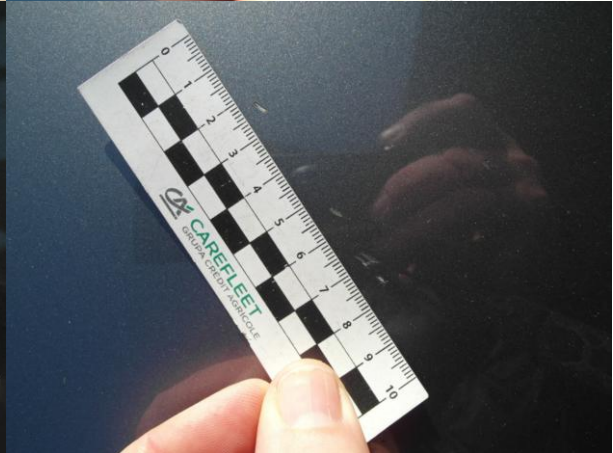
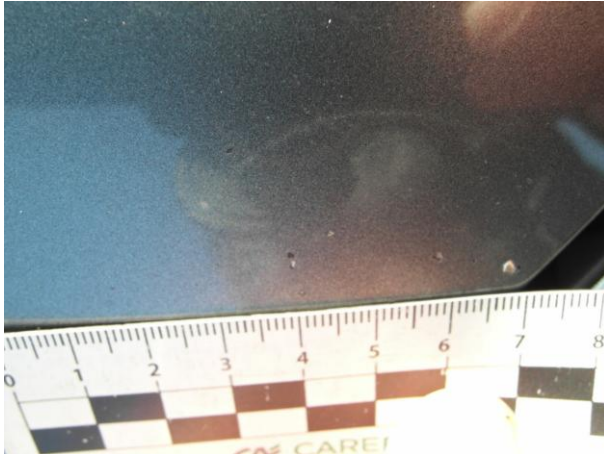
Dokumentacja fotograficzna do opinii CFM202103058



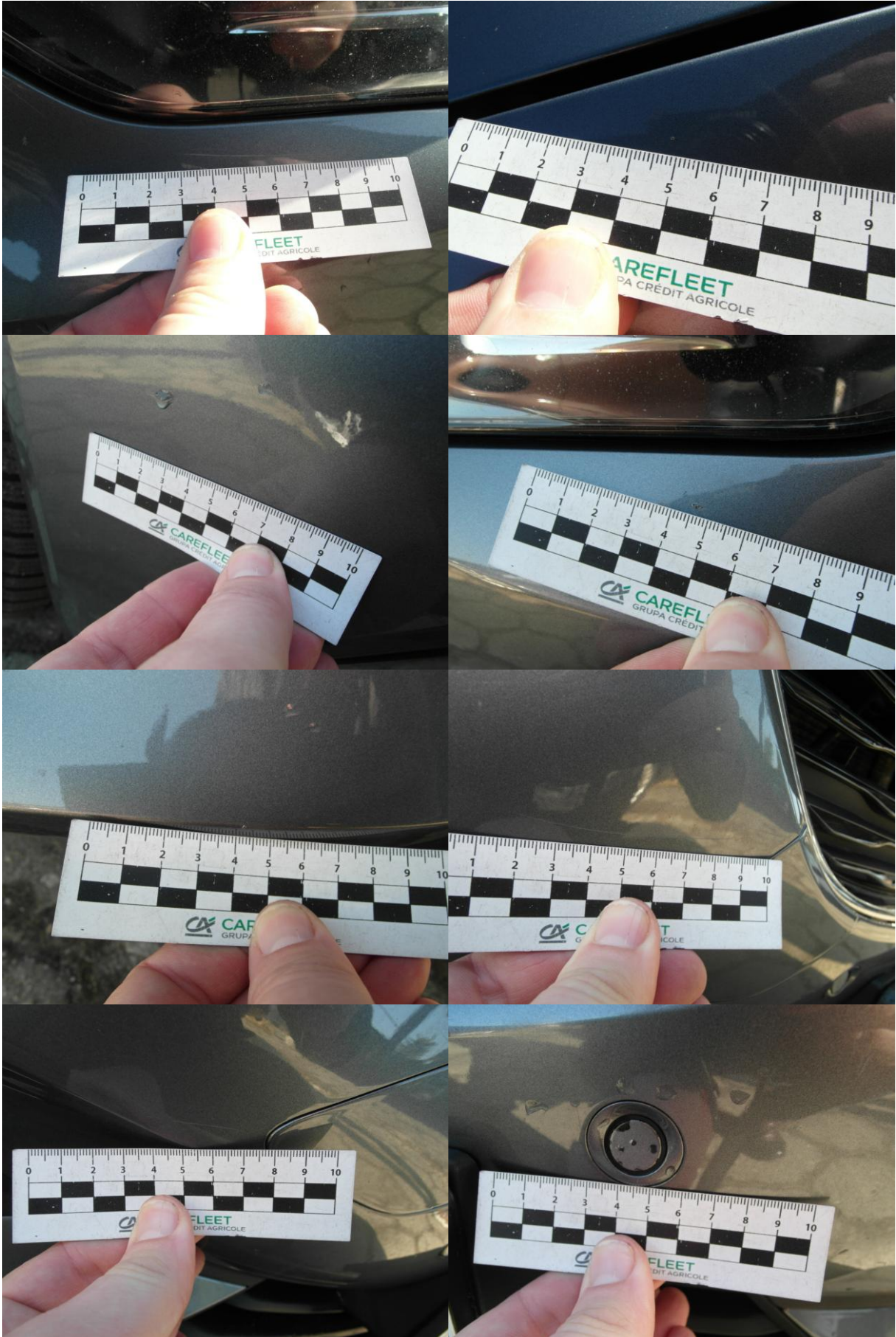
Dokumentacja fotograficzna do opinii CFM202103058



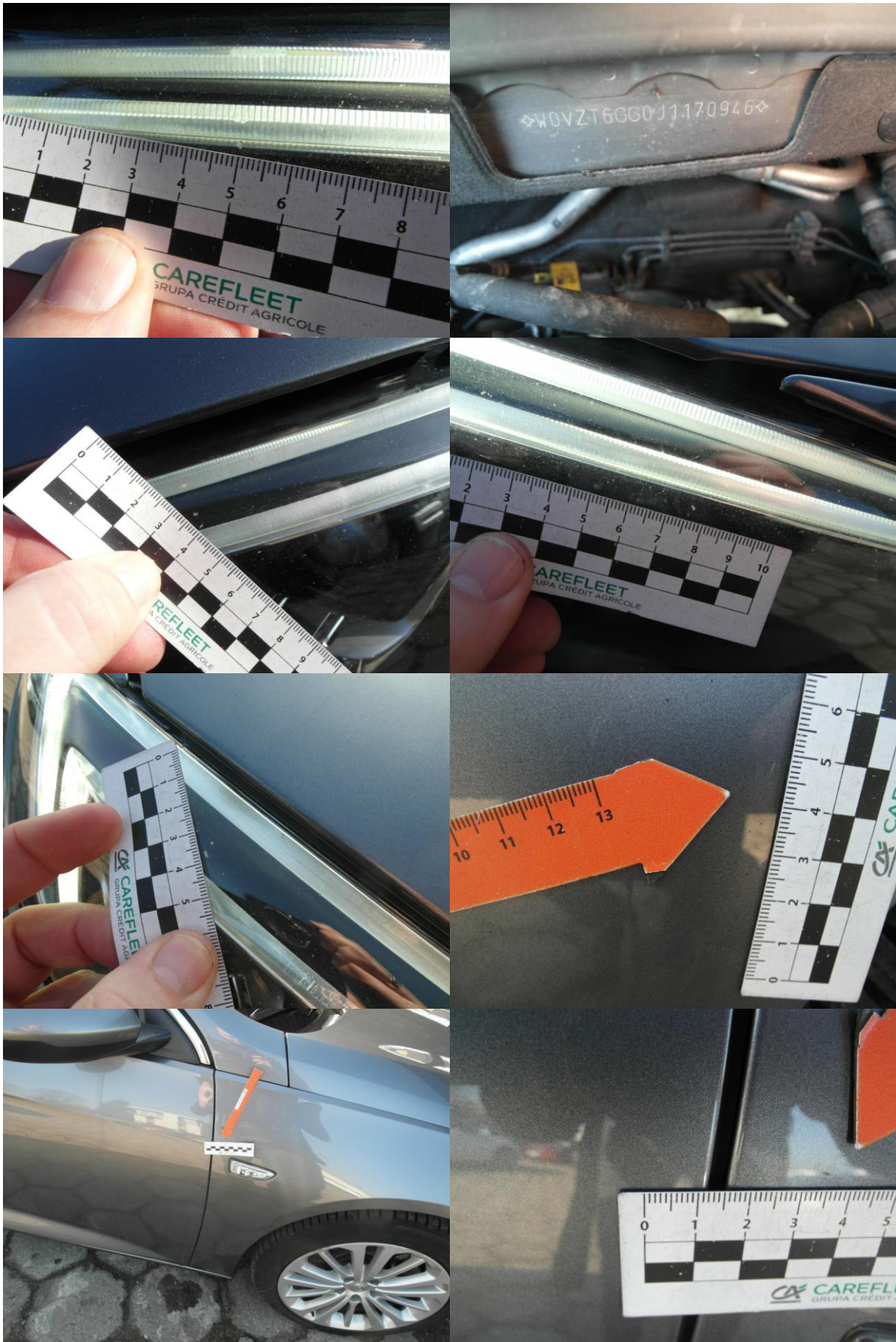
Dokumentacja fotograficzna do opinii CFM202103058



Dokumentacja fotograficzna do opinii CFM202103058



Dokumentacja fotograficzna do opinii CFM202103058





Dokumentacja fotograficzna do opinii CFM202103058





Dokumentacja fotograficzna do opinii CFM202103058



Dokumentacja fotograficzna do opinii CFM202103058



Dokumentacja fotograficzna do opinii CFM202103058



Dokumentacja fotograficzna do opinii CFM202103058





Dokumentacja fotograficzna do opinii CFM202103058



Dokumentacja fotograficzna do opinii CFM202103058

