

**„NEFRIS”**  
Nefris Sp. z o.o.  
80-230 Gdańsk  
ul. Bohaterów Getta Warszawskiego 15/1A  
NIP: 957 11 11 157

**OCENA TECHNICZNA**  
**Nr CFM202102130**  
**Data badania – 10 lutego 2021r.**  
**Rzecznawca - Artur Mazurkiewicz**

**Zleceniodawca:** Carefleet S.A.  
**Adres:** ul. Legnicka 48 bud. C-D, 54-202 Wrocław  
**Zakres oceny:** Określenie wartości pojazdu dla potrzeb sprzedaży w trybie przetargu.

**Dane techniczne:**

Nr rejestracyjny: WW029XY  
Marka pojazdu: RENAULT  
Model: TALISMAN  
Kolor: niebieski

Rodzaj nadwozia: Kombi  
Rodzaj pojazdu: osobowy  
Liczba drzwi: 5  
Liczba miejsc: 5  
Wskazania licznika [km]: 77229  
Nr fabryczny (VIN): VF1RFD00359440101  
Rok produkcji: 2017  
Rok produkcji – uwaga: POJAZD Z POLSKIEJ SIECI DEALERSKIEJ  
Rodzaj paliwa: Olej napędowy  
Norma EURO: 6  
Typ silnika: ZS  
Układ/liczba cyl.: R4  
Pojemność [cm<sup>3</sup>]: 1598  
Moc [kW]: 118.00

Data pierwszej rejestracji w kraju: 18.10.2017

Pojazd zbadano w Magnicach k/Wrocławia na parkingu EFL S.A. w obecności zleceniodawcy.

**UWAGI:**

Pojazd zarejestrowany na: CAREFLEET S.A.  
ul. Legnicka 48 bud. C-D  
54-202 Wrocław

1. Dowód rejestracyjny: DR/BAN4418110
2. Data następnego badania technicznego: 18.10.2022r.
3. Kluczyki ilość kompletów: 2 (DWA KLUCZE Z PILOTEM ZAMKA CENTRALNEGO ( JEDEN PEKNIĘTA OBUDOWA))
4. Dokumentacja eksploatacyjna pojazdu: instrukcja obsługi - jest, książka przeglądów - jest
5. Brak wpisów w książce serwisowej

## **WYNIKI BADANIA :**

**I. Silnik stwierdzono:** Układ smarowania - poziom oleju na wskaźniku kontrolnym – powyżej min. Poziom cieczy w zbiorniku wyrównawczym układu chłodzenia – powyżej min. Rozruch oraz praca silnika w warunkach parkingowych w normie. Komora silnika zabrudzona eksploatacyjnie. Zaleca się sprawdzenie pracy silnika w warunkach drogowych.

**II. Podwozie stwierdzono:** Działanie układu hamulcowego i kierowniczego w warunkach parkingowych w normie. Układ wydechowy – działanie w normie, zaleca się sprawdzenie układu w warunkach stanowiskowych. Zaleca się sprawdzenie układów podwozia pojazdu w warunkach drogowych.

**III. Układ przeniesienia napędu stwierdzono:** Skrzynia biegów – automatyczna. Działanie skrzyni biegów w warunkach parkingowych w normie. Napęd na oś przednią. Zaleca się sprawdzenie układów przeniesienia napędu w warunkach warsztatowych i wykonanie przeglądu. Obręcze kół - aluminiowe 4 sztuk, jedno stalowe - zapasowe. Felga PP - zarysowanie.

**IV. Nadwozie stwierdzono:** Barwa nadwozia - niebieska. Pokrywa silnika - odpryski. Szyba czołowa - odprysk. Zderzak przedni - zarysowania. Błotnik przedni prawy - zarysowanie. Lusterko prawe - zarysowania. Drzwi tylne prawe - zarysowania, odpryski, wgniecenie. Drzwi tylne lewe - zarysowania. Błotnik tylny prawy - zarysowania. Próg prawy - zarysowania. Lampa tylna prawa - zarysowania. Zderzak tylny - liczne zarysowania. Pokrywa bagażnika - zarysowanie. Błotnik tylny lewy - wgniecenie, zarysowania. Drzwi tylne lewe - zarysowania. Drzwi przednie lewe - zarysowania, odprysk. Lusterko lewe - zarysowanie. Słupki B lewy - wgniecenia. Próg lewy - zarysowania, wgniecenie. Grubość powłoki lakierowej elementów poszyci zewnętrznych: pokrywa silnika do 222 µm, błotnik przedni prawy - tworzywo, drzwi przednie prawe do 138 µm, drzwi tylne prawe do 155 µm, błotnik tylny prawy do 154 µm, dach do 149 µm, pokrywa bagażnika - tworzywo, błotnik tylny lewy do 146 µm, drzwi tylne lewe do 177 µm, drzwi przednie lewe do 212 µm, błotnik przedni lewy - tworzywo.

**V. Wnętrze stwierdzono:** Kanapa tylna - zabrudzenie. Wnętrze bagażnika - zarysowania, zabrudzenia. Roleta bagażnika - zarysowanie, rozerwanie. Boczek drzwi tylnych prawych - zarysowanie. Krata nawiewu w tunelu centralnym - zarysowania, ubytki. Boczek drzwi przednich prawych - zarysowania. Podsufitka - zabrudzenia. Osłona przeciwsłoneczna lewa - zabrudzenie. Konsola środkowa - zarysowanie. Układ klimatyzacji wymaga sprawdzenia szczelności, uzupełnienia czynnika roboczego oraz oczyszczenia parownika i układu dolotowego powietrza do wnętrza.

**VI. Wyposażenie, stwierdzono:**

**VII. Wyposażenie dodatkowe:**

- ABS
- ASR
- Automatyczna skrzynia biegów
- Czujnik deszczu
- Czujnik odległości przy parkowaniu - tył
- Dotykowy ekran
- EBA - system wspomagania nagłego hamowania
- Elektrycznie podnoszone szyby przednie i tylne
- Felgi aluminiowe
- Fotel kierowcy z manualną regulacją wysokości
- Fotel pasażera z manualną regulacją wysokości

- Immobilizer
- Kierownica skórzana
- Kierownica wielofunkcyjna
- Klimatyzacja automatyczna
- Lusterka boczne regulowane elektrycznie i ogrzewane
- Nawigacja
- Podłokietnik przedni
- Poduszka kierowcy
- Poduszka Pasażera
- Poduszki boczne
- Poduszki-System kurtyn
- Radio CD
- Światła do jazdy dziennej
- Światła przeciwmgielne
- Tempomat
- Trzecie światło STOP
- Uchwyty ISOFIX
- Wskaźnik temperatury zewnętrznej
- Zamek centralny zdalnie sterowany
- Zderzaki w kolorze nadwozia

#### VIII. Ogumienie :

Opona	Producent	Rozmiar	Stopień zużycia (szacunkowo)
PL lato	Bridgestone Turanza	225/55R17	50%
PP lato	Michelin Primacy 3	225/55R17	50%
TL lato	Michelin Primacy 3	225/55R17	50%
TP lato	Bridgestone Turanza	225/55R17	45%
zapas	Continental	135/80R17	10%

Sporządzono w 2 egzemplarzach.

Do oceny dołączono 136 fotografii cyfrowych.

**Niniejsza opinia nie jest ekspertyzą stanu technicznego pojazdu ani gwarancją niezawodności zespołów i podzespołów pojazdu, została sporządzona wyłącznie na podstawie oględzin w warunkach istniejących w miejscu badania. Opinia określa wyłącznie szacunkową wartość rynkową pojazdu i może być wykorzystana tylko przez zlecającego. Sporządzający opinię zastrzega się, że nie ponosi odpowiedzialności za wady ukryte pojazdu, wady prawne, błędy w dokumentacji pojazdu i błędy montażu. Opinia została sporządzona bezstronnie.**

Rzeczoznawca , data: 11 lutego 2021

.....

Dokumentacja fotograficzna do opinii CFM202102130



Dokumentacja fotograficzna do opinii CFM202102130





Dokumentacja fotograficzna do opinii CFM202102130



Dokumentacja fotograficzna do opinii CFM202102130

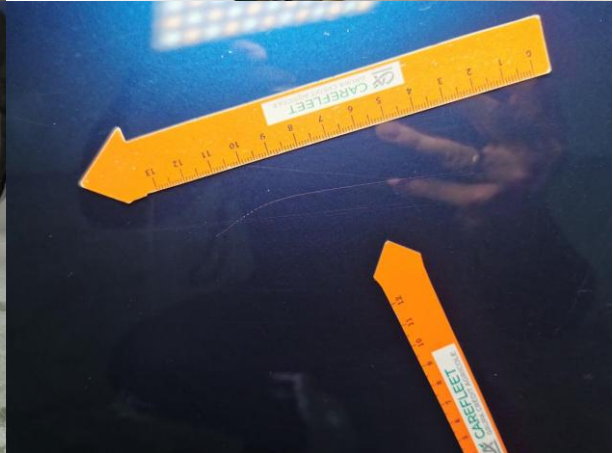




Dokumentacja fotograficzna do opinii CFM202102130



Dokumentacja fotograficzna do opinii CFM202102130



Dokumentacja fotograficzna do opinii CFM202102130



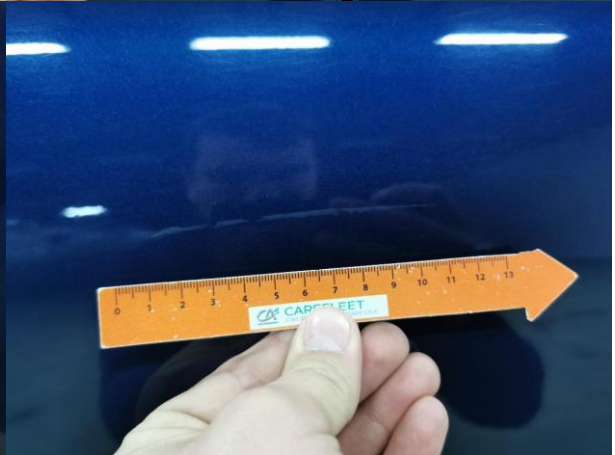
Dokumentacja fotograficzna do opinii CFM202102130



Dokumentacja fotograficzna do opinii CFM202102130



Dokumentacja fotograficzna do opinii CFM202102130



Dokumentacja fotograficzna do opinii CFM202102130







Dokumentacja fotograficzna do opinii CFM202102130



Dokumentacja fotograficzna do opinii CFM202102130



Dokumentacja fotograficzna do opinii CFM202102130



Dokumentacja fotograficzna do opinii CFM202102130

