

„NEFRIS”
Nefris Sp. z o.o.
80-230 Gdańsk
ul. Bohaterów Getta Warszawskiego 15/1A
NIP: 957 11 11 157

OCENA TECHNICZNA
Nr CFM202101162
Data badania – 22 stycznia 2021r.
Rzeczoznawca - Bartłomiej Kozłowski

Zleceniodawca: Carefleet S.A.
Adres: ul. Legnicka 48 bud. C-D, 54-202 Wrocław
Zakres oceny: Określenie wartości pojazdu dla potrzeb sprzedaży w trybie przetargu.

Dane techniczne:

Nr rejestracyjny: WW452XP
Marka pojazdu: SKODA
Model: OCTAVIA
Kolor: niebieski

Rodzaj nadwozia: Liftback
Rodzaj pojazdu: osobowy
Liczba drzwi: 5
Liczba miejsc: 5
Wskazania licznika [km]: 138372
Nr fabryczny (VIN): TMBAG7NE2H0076490
Rok produkcji: 2016
Rok produkcji – uwaga: POJAZD Z POLSKIEJ SIECI DEALERSKIEJ.
Masa własna (kg): 1230
Rodzaj paliwa: Olej napędowy
Norma EURO: 6
Typ silnika: ZS
Układ/liczba cyl.: R4
Pojemność [cm³]: 1598
Moc [kW]: 81.00

Data pierwszej rejestracji w kraju: 29.11.2016

Pojazd zbadano w Magnicach k/Wrocławia na parkingu EFL S.A. w obecności zleceniodawcy.

UWAGI:

Pojazd zarejestrowany na: CAREFLEET S.A.
ul. Legnicka 48 bud. C-D
54-202 Wrocław

1. Dowód rejestracyjny: DR/BAM5005287
2. Data następnego badania technicznego: 29.11.2021r.
3. Kluczyki ilość kompletów: 1 (JEDEN KLUCZ DO POJAZDU Z PILOTEM CENTRALNEGO ZAMKA)
4. Dokumentacja eksploatacyjna pojazdu: instrukcja obsługi - jest, książka przeglądów - brak
5. Książka serwisowa elektroniczna.

WYNIKI BADANIA :

I. Silnik stwierdzono: Układ smarowania - poziom oleju na wskaźniku kontrolnym – powyżej min. Poziom cieczy w zbiorniku wyrównawczym układu chłodzenia – powyżej min. Rozruch oraz praca silnika w warunkach parkingowych w normie. Komora silnika zabrudzona eksploatacyjnie. Zaleca się sprawdzenie pracy silnika w warunkach drogowych.

II. Podwozie stwierdzono: Działanie układu hamulcowego i kierowniczego w warunkach parkingowych w normie. Układ wydechowy – działanie w normie, zaleca się sprawdzenie układu w warunkach stanowiskowych. Zaleca się sprawdzenie układów podwozia pojazdu w warunkach drogowych.

III. Układ przeniesienia napędu stwierdzono: Obręcz koła TL - drobne zarysowania. Skrzynia biegów – manualna 5 biegowa. Działanie skrzyni biegów w warunkach parkingowych w normie. Napęd na oś przednią. Zaleca się sprawdzenie układów przeniesienia napędu w warunkach warsztatowych i wykonanie przeglądu. Obręcze kół - aluminiowe 4 sztuki, stalowe koło zapasowe.

IV. Nadwozie stwierdzono: Barwa nadwozia - niebieska typu uni. Wykładzina pokrywy silnika - rozerwana. Pokrywa P - drobne odpryski powłoki lakierniczej. Szyba czołowa - drobne odpryski. Zderzak P - drobne zarysowania powłoki lakierniczej. Błotnik PP - zarysowania powłoki lakierniczej. Drzwi PP - zarysowanie. Drzwi TP - drobne zarysowanie. Słupek - odprysk. Dach - odprysk z korozją, drobny odprysk. Zderzak T - zarysowania powłoki lakierniczej, zarysowanie spoileru, zarysowanie czujnika TPZ. Lampa TL - drobne zarysowanie. Błotnik TL - zarysowanie powłoki lakierniczej, drobny odprysk. Drzwi TL - drobne zarysowania powłoki lakierniczej. Drzwi PL - odprysk o średnicy powyżej 3 mm, drobne zarysowanie. Błotnik PL - drobne zarysowania. Słupek A lewy - odprysk. Grubość powłoki lakierowej elementów poszyc zewnętrznych: błotnik PP - do 95 mikrometrów, drzwi PP - do 143 mikrometrów, drzwi TP - do 341 mikrometrów, błotnik TP - do 543 mikrometrów, pokrywa P - do 115 mikrometrów, dach - do 90 mikrometrów, pokrywa T - do 121 mikrometrów, błotnik PL - do 95 mikrometrów, drzwi PL - do 95 mikrometrów, drzwi TL - do 99 mikrometrów, błotnik TL - do 123 mikrometrów.

V. Wnętrze stwierdzono: Fotel pasażera - zabrudzony. Wykładzina podłogi - zabrudzona. Panel środkowy - zarysowania, drobne zabrudzenie. Podłokietnik - drobne zabrudzenie. Boczek drzwi TP - drobne zarysowanie. Kanapa T - drobne zabrudzenie. Wykładzina bagażnika - zabrudzona. Nakładka słupka C lewa - drobne zarysowania. Boczek drzwi TL - drobne zarysowania. Boczek drzwi PL - drobne zabrudzenie. Fotel kierowcy - zabrudzony. Układ klimatyzacji wymaga sprawdzenia szczelności, uzupełnienia czynnika roboczego oraz oczyszczenia parownika i układu dolotowego powietrza do wnętrza.

VI. Wyposażenie, stwierdzono:

VII. Wyposażenie dodatkowe:

- ABS
- ASR
- Czujnik odległości przy parkowaniu - tył
- Czujniki ciśnienia w ogumieniu
- Dotykowy ekran
- Dywaniki gumowe
- Elektrycznie podnoszone szyby przednie i tylne

- ESP - układ stabilizacji toru jazdy
- Felgi aluminiowe
- Fotel kierowcy z manualną regulacją wysokości
- Fotel pasażera z manualną regulacją wysokości
- Immobilizer
- Kierownica skórzana
- Kierownica wielofunkcyjna
- Klimatyzacja
- Komputer pokładowy
- Lakier uni
- Lusterka boczne regulowane elektrycznie i ogrzewane
- Podłokietnik przedni
- Poduszka kierowcy
- Poduszka kolanowa kierowcy
- Poduszka Pasażera
- Poduszki boczne
- Poduszki-System kurtyn
- Światła do jazdy dziennej
- Światła przeciwmgielne
- Termometr zewnętrzny
- Trzecie światło STOP
- Uchwyty ISOFIX
- Wspomaganie układu kierowniczego
- Wyłącznik poduszki powietrznej pasażera
- Zamek centralny
- Zderzaki w kolorze nadwozia

VIII. Ogumienie :

Opona	Producent	Rozmiar	Stopień zużycia (szacunkowo)
PL zima	Uniroyal	205/55R16	16%
PP zima	Uniroyal	205/55R16	33%
TL zima	Uniroyal	205/55R16	33%
TP zima	Uniroyal	205/55R16	33%
zapas	Michelin	205/55R16	10%

Sporządzono w 2 egzemplarzach.

Do oceny dołączono 107 fotografii cyfrowych.

Niniejsza opinia nie jest ekspertyzą stanu technicznego pojazdu ani gwarancją niezawodności zespołów i podzespołów pojazdu, została sporządzona wyłącznie na podstawie oględzin w warunkach istniejących w miejscu badania. Opinia określa wyłącznie szacunkową wartość rynkową pojazdu i może być wykorzystana tylko przez zlecającego. Sporządzający opinię zastrzega się, że nie ponosi odpowiedzialności za wady ukryte pojazdu, wady prawne, błędy w dokumentacji pojazdu i błędy montażu. Opinia została sporządzona bezstronnie.

Rzecznawca , data: 25 stycznia 2021

.....

Dokumentacja fotograficzna do opinii CFM202101162



Dokumentacja fotograficzna do opinii CFM202101162



Dokumentacja fotograficzna do opinii CFM202101162



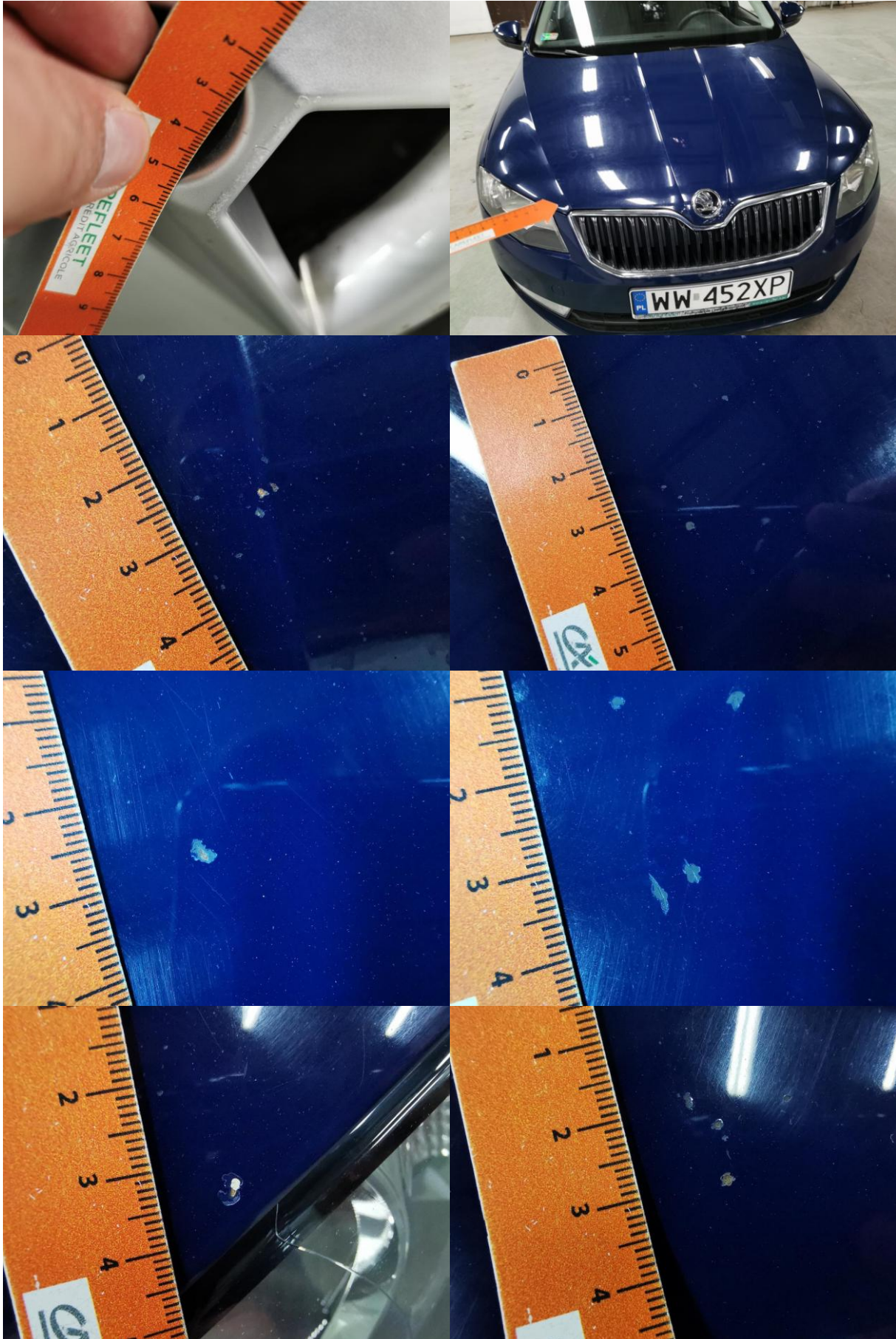
Dokumentacja fotograficzna do opinii CFM202101162



Dokumentacja fotograficzna do opinii CFM202101162



Dokumentacja fotograficzna do opinii CFM202101162





Dokumentacja fotograficzna do opinii CFM202101162







Dokumentacja fotograficzna do opinii CFM202101162





Dokumentacja fotograficzna do opinii CFM202101162



