

„NEFRIS”
Nefris Sp. z o.o.
80-230 Gdańsk
ul. Bohaterów Getta Warszawskiego 15/1A
NIP: 957 11 11 157

OCENA TECHNICZNA
Nr CFM202102139
Data badania – 11 lutego 2021r.
Rzeczoznawca - Bartłomiej Kozłowski

Zleceniodawca: Carefleet S.A.
Adres: ul. Legnicka 48 bud. C-D, 54-202 Wrocław
Zakres oceny: Określenie wartości pojazdu dla potrzeb sprzedaży w trybie przetargu.

Dane techniczne:

Nr rejestracyjny: SK841KR
Marka pojazdu: SKODA
Model: SUPERB
Kolor: szary

Rodzaj nadwozia: Liftback
Rodzaj pojazdu: osobowy
Liczba drzwi: 5
Liczba miejsc: 5
Wskazania licznika [km]: 137155
Nr fabryczny (VIN): TMBCJ9NP8H7522723
Rok produkcji: 2017
Rok produkcji – uwaga: POJAZD Z POLSKIEJ SIECI DEALERSKIEJ.
Masa własna (kg): 1540
Rodzaj paliwa: Olej napędowy
Norma EURO: 6
Typ silnika: ZS
Układ/liczba cyl.: R4
Pojemność [cm³]: 1968
Moc [kW]: 140.00

Data pierwszej rejestracji w kraju: 06.02.2017

Pojazd zbadano w Magnicach k/Wrocławia na parkingu EFL S.A. w obecności zleceniodawcy.

UWAGI:

Pojazd zarejestrowany na: CAREFLEET S.A.
ul. Legnicka 48 bud. C-D
54-202 Wrocław

1. Dowód rejestracyjny: DR/BAN0645370
2. Data następnego badania technicznego: 28.01.2022r.
3. Kluczyki ilość kompletów: 2 (DWA KLUCZE DO POJAZDU W TYM JEDEN Z PILOTEM CENTRALNEGO ZAMKA
)
4. Dokumentacja eksploatacyjna pojazdu: instrukcja obsługi - jest, książka przeglądów - brak

5. Książka serwisowa elektroniczna.

WYNIKI BADANIA :

I. Silnik stwierdzono: Układ smarowania - poziom oleju na wskaźniku kontrolnym – powyżej min. Poziom cieczy w zbiorniku wyrównawczym układu chłodzenia – powyżej min. Rozruch oraz praca silnika w warunkach parkingowych w normie. Komora silnika zabrudzona eksploatacyjnie. Zaleca się sprawdzenie pracy silnika w warunkach drogowych.

II. Podwozie stwierdzono: Działanie układu hamulcowego i kierowniczego w warunkach parkingowych w normie. Układ wydechowy – działanie w normie, zaleca się sprawdzenie układu w warunkach stanowiskowych. Zaleca się sprawdzenie układów podwozia pojazdu w warunkach drogowych.

III. Układ przeniesienia napędu stwierdzono: Obręcz koła PP - drobne zarysowanie. Obręcz koła PL - drobne zarysowanie. Skrzynia biegów – autoamtyczna 6 biegowa. Działanie skrzyni biegów w warunkach parkingowych w normie. Napęd na obie osie. Zaleca się sprawdzenie układów przeniesienia napędu w warunkach warsztatowych i wykonanie przeglądu. Obręcze kół - aluminiowe 4 sztuki, stalowe koło zapasowe.

IV. Nadwozie stwierdzono: Barwa nadwozia - szara z efektem metalicznym. Grill pokrywy P - drobne odpryski. Nadkole PP - zarysowanie z rozdarciem tworzywa. Błotnik PP - drobne zarysowania powłoki lakierniczej, drobne odpryski. Drzwi PP - drobne zarysowania powłoki lakierniczej. Drzwi TP - dwa zarysowania powłoki lakierniczej, drobne zarysowanie o długości powyżej 100 mm. Błotnik TP - odprysk, liczne drobne zarysowania powłoki lakierniczej. Drzwi TP - drobne zarysowania. Listwa chromowana drzwi TP - drobne zarysowania. Słupek A prawy - drobny odprysk. Zderzak T - drobne zarysowania. Błotnik TL - zarysowania powłoki lakierniczej w okręgu o średnicy powyżej 20 mm, zarysowania w górnej strefie błotnika. Pokrywa T - trzy zarysowania powłoki lakierniczej, drobne zarysowania powłoki lakierniczej. Drzwi TL - drobny odprysk, drobne zarysowania. Wnęka drzwi PL - drobne zarysowania. Listwa drzwi PL - zarysowanie z ubytkiem tworzywa. Lusterko L - drobne zarysowanie. Drzwi PL - drobne wgniecenie. Dach - drobny odprysk. Reflektor PP - drobne odpryski.

Grubość powłoki lakierowej elementów poszyc zewnątrznych: błotnik PP - do 92 mikrometrów, drzwi PP - do 108 mikrometrów, drzwi TP - do 106 mikrometrów, błotnik TP - do 118 mikrometrów, pokrywa P - do 373 mikrometrów, dach - do 115 mikrometrów, pokrywa T - do 119 mikrometrów, błotnik PL - do 307 mikrometrów, drzwi PL - do 171 mikrometrów, drzwi TL - do 227 mikrometrów, błotnik TL - do 953 mikrometrów.

V. Wnętrze stwierdzono: Boczek drzwi PP - drobne zabrudzenie. Fotel pasażera - drobne zabrudzenie. Tunel środkowy - drobne zarysowania. Drażek dźwigni zmiany biegów - wytarcie. Podsufitka - zabrudzona. Wnętrze bagażnika - drobne zarysowania, zabrudzenie. Kanapa T - drobne zabrudzenie. Fotel kierowcy - drobne zabrudzenie. Boczek drzwi PL - drobne zabrudzenie, drobne zarysowania. Układ klimatyzacji wymaga sprawdzenia szczelności, uzupełnienia czynnika roboczego oraz oczyszczenia parownika i układu dolotowego powietrza do wnętrza.

VI. Wyposażenie, stwierdzono:

VII. Wyposażenie dodatkowe:

- ABS
- ASR
- Automatyczna skrzynia biegów

- Czujnik deszczu
- Czujnik odległości przy parkowaniu - przód i tył
- Czujniki ciśnienia w ogumieniu
- Dotykowy ekran
- Dywaniki gumowe
- Dźwignia zmiany biegów pokryta skórą
- Elektrycznie otwieranie/zamykanie klapy bagażnika
- Elektrycznie podnoszone szyby przednie i tylne
- Elektrycznie regulowany fotel kierowcy z pamięcią ustawień
- Elektrycznie regulowany fotel pasażera
- Elektrycznie składane lusterka zewnętrzne z oświetleniem podłoża
- Elektrycznie sterowany hamulec postojowy
- ESP - układ stabilizacji toru jazdy
- Felgi aluminiowe
- Fotele przednie z funkcją podgrzewania
- Immobilizer
- Kierownica skórzana
- Kierownica wielofunkcyjna
- Klimatyzacja automatyczna
- Komputer pokładowy
- Lakier metalik
- Lusterka boczne regulowane elektrycznie i ogrzewane
- Nawigacja
- Podłokietnik przedni
- Poduszka kierowcy
- Poduszka kolanowa kierowcy
- Poduszka Pasażera
- Poduszki boczne
- Poduszki-System kurtyn
- Reflektory bi-ksenonowe
- Spryskiwacze lamp przednich
- Szyba czołowa ogrzewana
- Światła do jazdy dziennej
- Światła przeciwmgielne
- Tempomat
- Termometr zewnętrzny
- Trzecie światło STOP
- Uchwyty ISOFIX
- Wspomaganie układu kierowniczego
- Zamek centralny
- Zderzaki w kolorze nadwozia
- Złącze Aux-in

VIII. Ogumienie :

Opona	Producent	Rozmiar	Stopień zużycia (szacunkowo)
PL zima	Continental	215/55R17	50%
PP zima	Continental	215/55R17	66%
TL zima	Continental	215/55R17	66%
TP zima	Continental	215/55R17	66%
zapas	Continental	205/55R16	10%

Sporządzono w 2 egzemplarzach.

Do oceny dołączono 117 fotografii cyfrowych.

Niniejsza opinia nie jest ekspertyzą stanu technicznego pojazdu ani gwarancją niezawodności zespołów i podzespołów pojazdu, została sporządzona wyłącznie na podstawie oględzin w warunkach istniejących w miejscu badania. Opinia określa wyłącznie szacunkową wartość rynkową pojazdu i może być wykorzystana tylko przez zlecającego. Sporządzający opinię zastrzega się, że nie ponosi odpowiedzialności za wady ukryte pojazdu, wady prawne, błędy w dokumentacji pojazdu i błędy montażu. Opinia została sporządzona bezstronnie.

Rzeczoznawca , data: 12 lutego 2021

.....

Dokumentacja fotograficzna do opinii CFM202102139



Dokumentacja fotograficzna do opinii CFM202102139



Dokumentacja fotograficzna do opinii CFM202102139



Dokumentacja fotograficzna do opinii CFM202102139



Dokumentacja fotograficzna do opinii CFM202102139



Dokumentacja fotograficzna do opinii CFM202102139

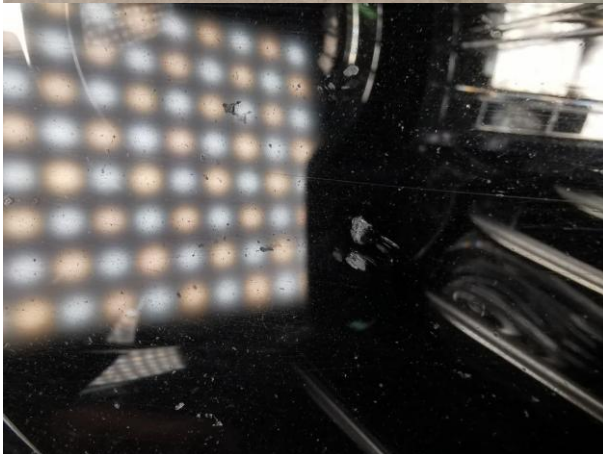
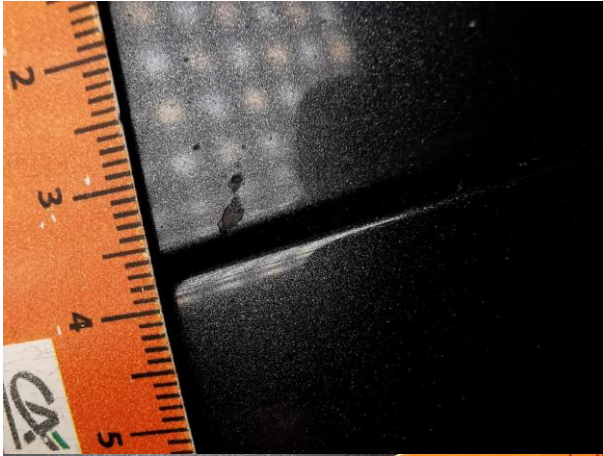


Dokumentacja fotograficzna do opinii CFM202102139





Dokumentacja fotograficzna do opinii CFM202102139



Dokumentacja fotograficzna do opinii CFM202102139



Dokumentacja fotograficzna do opinii CFM202102139



Dokumentacja fotograficzna do opinii CFM202102139



Dokumentacja fotograficzna do opinii CFM202102139



Dokumentacja fotograficzna do opinii CFM202102139



