

„NEFRIS”
Nefris Sp. z o.o.
80-230 Gdańsk
ul. Bohaterów Getta Warszawskiego 15/1A
NIP: 957 11 11 157

OCENA TECHNICZNA
Nr CFM202101141
Data badania – 20 stycznia 2021r.
Rzeczoznawca - Łukasz Bonik

Zleceniodawca: Carefleet S.A.
Adres: ul. Legnicka 48 bud. C-D, 54-202 Wrocław
Zakres oceny: Określenie wartości pojazdu dla potrzeb sprzedaży w trybie przetargu.

Dane techniczne:

Nr rejestracyjny: WW602XX
Marka pojazdu: SKODA
Model: SUPERB
Kolor: NIEBIESKI

Rodzaj nadwozia: Hatchback
Rodzaj pojazdu: OSOBOWY
Liczba drzwi: 5
Liczba miejsc: 5
Wskazania licznika [km]: 60234
Nr fabryczny (VIN): TMBAH7NP2J7516090
Rok produkcji: 2017
Rok produkcji – uwaga: POJAZD Z POLSKIEJ SIECI DEALERSKIEJ.
Masa własna (kg): 1445
Rodzaj paliwa: Olej napędowy
Norma EURO: 6
Typ silnika: ZS
Układ/liczba cyl.: R4
Pojemność [cm³]: 1968
Moc [kW]: 110.00

Data pierwszej rejestracji w kraju: 03.10.2017

Pojazd zbadano w Magnicach k/Wrocławia na parkingu EFL S.A. w obecności zleceniodawcy.

UWAGI:

Pojazd zarejestrowany na: CAREFLEET S.A.
ul. Legnicka 48 bud. C-D
54-202 Wrocław

1. Dowód rejestracyjny: DR/BAN4181714
2. Data następnego badania technicznego: 01.10.2022r.
3. Kluczyki ilość kompletów: 2 (DWA KLUCZE Z PILOTAMI CENTRALNEGO ZAMKA)
4. Dokumentacja eksploatacyjna pojazdu: instrukcja obsługi - jest, książka przeglądów - brak
5. Książka serwisowa elektroniczna,
Adnotacje w dowodzie rejestracyjnym: poziom emisji spalin EURO 6,

WYNIKI BADANIA :

I. Silnik stwierdzono: Układ smarowania - poziom oleju na wskaźniku kontrolnym – powyżej min. Poziom cieczy w zbiorniku wyrównawczym układu chłodzenia – powyżej min. Rozruch oraz praca silnika w warunkach parkingowych w normie. Komora silnika zabrudzona eksploatacyjnie. Zaleca się sprawdzenie pracy silnika w warunkach drogowych.

II. Podwozie stwierdzono: Działanie układu hamulcowego i kierowniczego w warunkach parkingowych w normie. Układ wydechowy – działanie w normie, zaleca się sprawdzenie układu w warunkach stanowiskowych. Zaleca się sprawdzenie układów podwozia pojazdu w warunkach drogowych.

III. Układ przeniesienia napędu stwierdzono: Skrzynia biegów – manualna 6 biegowa. Działanie skrzyni biegów w warunkach parkingowych w normie. Napęd na oś przednią. Zaleca się sprawdzenie układów przeniesienia napędu w warunkach warsztatowych i wykonanie przeglądu. Obręcze kół - aluminiowe 5 sztuk, stalowe 1 sztuka - zapas.

IV. Nadwozie stwierdzono: Barwa nadwozia: niebieski.

Pokrywa silnika - odpryski

Szyba czołowa - odpryski

Zderzak P - wgniecenie, odkształcenie, pęknięcie

Chrom atrapy - pęknięcie

Osłona dolna przeciw kamieniom lewa - pęknięcie

Listwa drzwi PP - zarysowanie z ubytkiem materiału

Drzwi TP - zarysowania

Błotnik TP - zarysowania, wgniecenie

Zderzak T - zarysowania, wgniecenie, odprysk z łuszczeniem lakieru, niefachowa naprawa lakiernicza

Spojler zderzak P - zarysowania, wgniecenie

Błotnik TL - zabrudzenie

Listwa drzwi PL - zarysowanie z ubytkiem materiału

Klamka drzwi PL - łuszczenie, lakieru odpryski

Grubość powłoki lakierowej elementów poszyć zewnętrznych:

pokrywa silnika – do 150 µm

błotnik pp - do 150 µm

drzwi pp - do 140 µm

drzwi tp - do 140 µm

błotnik tp - do 280 µm

pokrywa bagażnika - do 170 µm

dach - do 130 µm

błotnik tl - do 160 µm

drzwi tl - do 150 µm

drzwi pl - do 150 µm

błotnik pl – do 120 µm

V. Wnętrze stwierdzono: Fotel kierowcy - zabrudzenia

Boczek drzwi PL - zarysowania

Deska rozdzielcza - zarysowania

Podsufitka - zarysowanie

Boczek drzwi PP - zabrudzenia

Wnętrze bagażnika - zabrudzenia

Nakładka słupka B P - zarysowania

Boczek bagażnika TL oraz TP - zarysowania

Układ klimatyzacji wymaga sprawdzenia szczelności, uzupełnienia czynnika roboczego oraz oczyszczenia parownika i układu dolotowego powietrza do wnętrza.

VI. Wyposażenie, stwierdzono: Radio

VII. Wyposażenie dodatkowe:

- ABS
- ASR
- Czujnik odległości przy parkowaniu - przód i tył
- Dywaniki gumowe
- Dźwignia zmiany biegów pokryta skórą
- EBA - system wspomagania nagłego hamowania
- ESP - układ stabilizacji toru jazdy
- Fotel kierowcy sterowany elektrycznie
- Immobilizer
- Kierownica skórzana
- Kierownica wielofunkcyjna
- Klimatyzacja automatyczna
- Komputer pokładowy
- Lusterka boczne sterowane elektrycznie
- Monitor pokładowy
- Podłokietnik przedni
- Poduszka kierowcy
- Poduszka Pasażera
- Poduszki boczne
- Poduszki-System kurtyn
- Światła do jazdy dziennej
- Światła przeciwmgielne
- Tempomat
- Termometr zewnętrzny
- Trzecie światło STOP
- Uchwyty ISOFIX
- Zamek centralny zdalnie sterowany
- Zderzaki w kolorze nadwozia

VIII. Ogumienie :

Opona	Producent	Rozmiar	Stopień zużycia (szacunkowo)
PL ZIMA	KLEBER	215/60R16	33%
PP ZIMA	KLEBER	215/60R16	33%
TL ZIMA	KLEBER	215/60R16	50%
TP ZIMA	KLEBER	215/60R16	50%
ZAPAS	CONTINENTAL	205/55R16	10%

Sporządzono w 2 egzemplarzach.

Do oceny dołączono 59 fotografii cyfrowych.

Niniejsza opinia nie jest ekspertyzą stanu technicznego pojazdu ani gwarancją niezawodności zespołów i podzespołów pojazdu, została sporządzona wyłącznie na podstawie oględzin w warunkach istniejących w miejscu badania. Opinia określa wyłącznie szacunkową wartość rynkową pojazdu i może być wykorzystana tylko przez zlecającego. Sporządzający opinię zastrzega się, że nie ponosi odpowiedzialności za wady ukryte pojazdu, wady prawne, błędy w dokumentacji pojazdu i błędy montażu. Opinia została sporządzona bezstronnie.

Rzecznawca , data: 21 stycznia 2021

.....

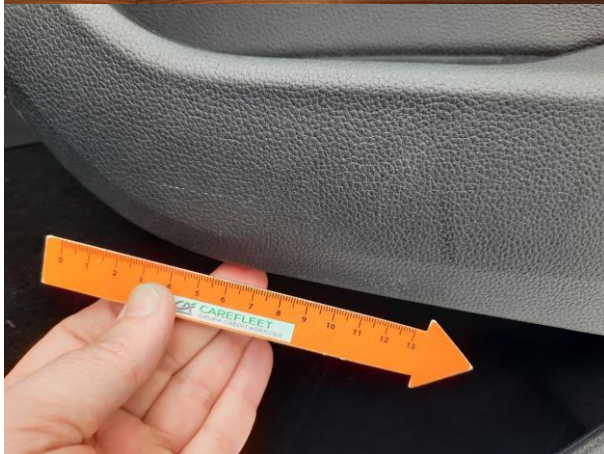
Dokumentacja fotograficzna do opinii CFM202101141



Dokumentacja fotograficzna do opinii CFM202101141



Dokumentacja fotograficzna do opinii CFM202101141



Dokumentacja fotograficzna do opinii CFM202101141



Dokumentacja fotograficzna do opinii CFM202101141



Dokumentacja fotograficzna do opinii CFM202101141

