

„APAC, Rzeczoznawstwo Motoryzacyjne i Maszynowe”

Licencja infoekspert, eurotaxglass's
55-040 Tyniec Mały, ul. Piaskowa 6

OCENA TECHNICZNA

Nr CFM202104105

Data badania – 16 kwietnia 2021r.

Rzeczoznawca - Kazimierz Sikorski

Zleceniodawca: Carefleet S.A.
Adres: ul. Legnicka 48 bud. C-D, 54-202 Wrocław
Zakres oceny: Określenie wartości pojazdu dla potrzeb sprzedaży w trybie przetargu.

Dane techniczne:

Nr rejestracyjny: WW215XN

Marka pojazdu: OPEL

Model: ASTRA V 1.6 CDTI

Kolor: szary

Rodzaj nadwozia: Kombi

Rodzaj pojazdu: samochód osobowy

Liczba drzwi: 5

Liczba miejsc: 5

Wskazania licznika [km]: 164291

Nr fabryczny (VIN): W0LBD8EK7G8089999

Rok produkcji: 2016

Rok produkcji – uwaga: 1. Pojazd z polskiej sieci dealerskiej.

2. Data pierwszej rejestracji – 05.10.2016r.

Masa całkowita (kg): 1940

Masa własna (kg): 1318

Rodzaj paliwa: Olej napędowy

Norma EURO: 6

Typ silnika: zapłon samoczynny

Układ/liczba cyl.: R/4

Pojemność [cm³]: 1598

Moc [kW]: 81.00

Data pierwszej rejestracji w kraju: 05.10.2016

Pojazd zbadano w Magnicach k/Wrocławia na parkingu EFL S.A. w obecności zleceniodawcy.

UWAGI:

Pojazd zarejestrowany na: Carefleet S.A. O/Warszawa, 02-092 Warszawa, ul. Żwirki i Wigury 18A

1. Dowód rejestracyjny: DR/BAM 4156546
2. Data następnego badania technicznego: 02.10.2021r.
3. Kluczyki ilość kompletów: 1
4. Dokumentacja eksploatacyjna pojazdu: instrukcja obsługi - jest, książka przeglądów - jest
5. 1. Dokumentacja eksploatacyjna pojazdu: książka serwisowa – potwierdzenie wykonania przeglądu po przebiegu: 29.730, 59.767, 89.882, 120.658, 150.750km /ostatni przegląd

wykonano w listopadzie 2020r./; instrukcja obsługi – pojazd wyposażony.

2. Badania techniczne pojazdu ważne do – 02.10.2021r.

WYNIKI BADANIA :

I. Silnik stwierdzono: Rozruch silnika łatwy.

Parametry pracy silnika w normie.

Układ smarowania – poziom oleju na wskaźniku kontrolnym powyżej minimum.

Układ chłodzenia – poziom cieczy w zbiorniku wyrównawczym układu powyżej minimum.

Silnik, osprzęt i komora silnika zabrudzone eksploatacyjnie.

Zalecane sprawdzenie pracy silnika w warunkach drogowych.

II. Podwozie stwierdzono: Zawieszenie przednie i tylne – działanie układu w warunkach parkingowych bez uwag.

Układ kierowniczy – działanie układu w warunkach parkingowych w normie, zalecane sprawdzenie geometrii i luzów układu w warunkach stanowiskowych.

Układ hamulcowy – działanie układu w warunkach parkingowych w normie.

III. Układ przeniesienia napędu stwierdzono: Skrzynia biegów manualna 6-cio stopniowa, napęd na oś przednią, działanie elementów układu przeniesienia napędu w warunkach parkingowych bez uwag, zalecane sprawdzenie w warunkach drogowych i wykonanie przeglądu. Obręcze kół aluminiowe, obtarte.

IV. Nadwozie stwierdzono: Grubość powłoki lakierowej elementów poszyc zewnętrznych: drzwi tylne lewe – do 0,203mm, drzwi przednie lewe – do 0,765mm, błotnik przedni lewy – do 0,150mm; grubości powłok lakierowych na pozostałych elementach poszyc zewnętrznych nadwozia wynoszą od 0,101 do 0,125mm.

Pokrywa komory silnika – pojedyncze odpryski powłoki lakierowej.

Drzwi przednie prawe – rysa powłoki lakierowej, obtarcia z tylnej krawędzi drzwi.

Poszycie części tylnej prawego boku nadwozia – wgniecenie poszycia, zarysowania powłoki lakierowej.

Drzwi tyłu nadwozia – odpryski powłoki lakierowej.

Drzwi przednie lewe – obtarcia z tylnej krawędzi drzwi.

Błotnik przedni lewy – wgniecenie, zarysowania powłoki lakierowej.

Drobne zarysowania i obtarcia powłoki lakierowej pozostałych elementów poszyc zewnętrznych.

Zderzak przedni – drobne zarysowania powłoki lakierowej.

Zderzak tylny – obtarcia powłoki lakierowej.

V. Wnętrze stwierdzono: Deska rozdzielcza, tapicerki drzwi, tapicerka bagażnika – zabrudzone eksploatacyjnie. Tapicerka foteli – zabrudzona. Wykładzina podłogi – zabrudzona. Nakładka wewnętrzna błotnika tylnego lewa i prawa – obtarta. Nakładka wewnętrzna drzwi tyłu nadwozia – obtarta. Kierownica – miejscowo obtarta. Układ klimatyzacji wymaga przeglądu w serwisie.

VI. Wyposażenie, stwierdzono:

VII. Wyposażenie dodatkowe:

- Alarm
- Automatyczna skrzynia biegów
- Czujniki ciśnienia w ogumieniu
- Elektrycznie podnoszone szyby przednie i tylne

- ESP - układ stabilizacji toru jazdy
- Felgi aluminiowe
- Immobilizer
- Kierownica wielofunkcyjna
- Klimatyzacja
- Komputer pokładowy
- Lakier metalik
- Lusterka boczne sterowane elektrycznie
- Poduszka kierowcy
- Poduszka Pasażera
- Poduszki boczne
- Poduszki-System kurtyn
- Relingi dachowe
- Światła do jazdy dziennej
- Światła przeciwmgielne
- Tempomat
- Trzecie światło STOP
- Wspomaganie układu kierowniczego
- Zamek centralny zdalnie sterowany

VIII. Ogumienie :

Opona	Producent	Rozmiar	Stopień zużycia (szacunkowo)
oś I lewa	Firestone (M+S)	205/55 R16	ok. 30%
oś I prawa	Firestone (M+S)	205/55 R16	ok. 30%
oś II lewa	Firestone (M+S)	205/55 R16	ok. 30%
oś II prawa	Firestone (M+S)	205/55 R16	ok. 30%
koło zapasowe	Continental/dojazdowa	T115/70 R16	10%

Sporządzono w 2 egzemplarzach.

Do oceny dołączono 60 fotografii cyfrowych.

Niniejsza opinia nie jest ekspertyzą stanu technicznego pojazdu ani gwarancją niezawodności zespołów i podzespołów pojazdu, została sporządzona wyłącznie na podstawie oględzin w warunkach istniejących w miejscu badania. Opinia określa wyłącznie szacunkową wartość rynkową pojazdu i może być wykorzystana tylko przez zlecającego. Sporządzający opinię zastrzega się, że nie ponosi odpowiedzialności za wady ukryte pojazdu, wady prawne, błędy w dokumentacji pojazdu i błędy montażu. Opinia została sporządzona bezstronnie.

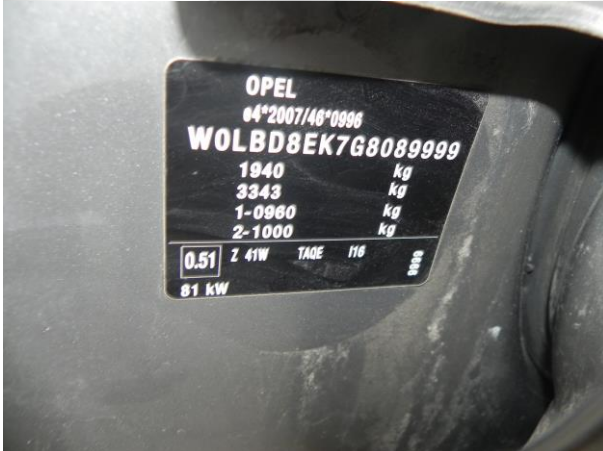
Rzecznawca , data: 18 kwietnia 2021

.....

Dokumentacja fotograficzna do opinii CFM202104105



Dokumentacja fotograficzna do opinii CFM202104105



Dokumentacja fotograficzna do opinii CFM202104105



Dokumentacja fotograficzna do opinii CFM202104105



Dokumentacja fotograficzna do opinii CFM202104105



Dokumentacja fotograficzna do opinii CFM202104105



Dokumentacja fotograficzna do opinii CFM202104105



Dokumentacja fotograficzna do opinii CFM202104105

