

„APAC, Rzeczoznawstwo Motoryzacyjne i Maszynowe”

Licencja infoekspert, eurotaxglass's
55-040 Tyniec Mały, ul. Piaskowa 6

OCENA TECHNICZNA

Nr CFM202104154

Data badania – 21 kwietnia 2021r.

Rzeczoznawca - Kazimierz Sikorski

Zleceniodawca: Carefleet S.A.
Adres: ul. Legnicka 48 bud. C-D, 54-202 Wrocław
Zakres oceny: Określenie wartości pojazdu dla potrzeb sprzedaży w trybie przetargu.

Dane techniczne:

Nr rejestracyjny: DW1M568

Marka pojazdu: TOYOTA

Model: AURIS 1.4 D-4D

Kolor: biały

Rodzaj nadwozia: Kombi

Rodzaj pojazdu: samochód osobowy

Liczba drzwi: 5

Liczba miejsc: 5

Wskazania licznika [km]: 160626

Nr fabryczny (VIN): Sb1ZB3JE10E077665

Rok produkcji: 2017

Rok produkcji – uwaga: 1. Pojazd z polskiej sieci dealerskiej.

2. Data pierwszej rejestracji – 12.04.2017r.

Masa całkowita (kg): 1850

Masa własna (kg): 1325

Rodzaj paliwa: Olej napędowy

Norma EURO: 6

Typ silnika: zapłon samoczynny

Układ/liczba cyl.: R/4

Pojemność [cm³]: 1364

Moc [kW]: 66.00

Pojazd zbadano w Magnicach k/Wrocławia na parkingu EFL S.A. w obecności zleceniodawcy.

UWAGI:

Pojazd zarejestrowany na: Carefleet S.A. 54-202 Wrocław, ul. Legnicka 48 bud. C-D

1. Dowód rejestracyjny: DR/BAN 1569896
2. Data następnego badania technicznego: 09.04.2022r.
3. Kluczyki ilość kompletów: 2
4. Dokumentacja eksploatacyjna pojazdu: instrukcja obsługi - jest, książka przeglądów - jest
5. 1. Dokumentacja eksploatacyjna pojazdu: książka serwisowa – potwierdzenie wykonania przeglądu po przebiegu: 15.399, 29.364, 44.204, 75.385, 90.263, 105.347, 119.302, 134.090, 150.608km /ostatni przegląd wykonano w lutym 2021r./; instrukcja obsługi – pojazd wyposażony.

2. Badania techniczne pojazdu ważne do – 09.04.2022r.

WYNIKI BADANIA :

I. Silnik stwierdzono: Rozruch silnika łatwy.

Parametry pracy silnika w normie.

Układ smarowania – poziom oleju na wskaźniku kontrolnym powyżej minimum.

Układ chłodzenia – poziom cieczy w zbiorniku wyrównawczym układu powyżej minimum.

Silnik, osprzęt i komora silnika zabrudzone eksploatacyjnie.

Zalecane sprawdzenie pracy silnika w warunkach drogowych.

II. Podwozie stwierdzono: Zawieszenie przednie i tylne – działanie układu w warunkach parkingowych bez uwag.

Układ kierowniczy – działanie układu w warunkach parkingowych w normie, zalecane sprawdzenie geometrii i luzów układu w warunkach stanowiskowych.

Układ hamulcowy – działanie układu w warunkach parkingowych w normie.

III. Układ przeniesienia napędu stwierdzono: Skrzynia biegów manualna 6-cio stopniowa, napęd na oś przednią, działanie elementów układu przeniesienia napędu w warunkach parkingowych bez uwag, zalecane sprawdzenie w warunkach drogowych i wykonanie przeglądu. Obręcze kół stalowe. Kołpak koła (4szt.) – miejscowo obtarte. Koło zapasowe – pojazd niewyposażony.

IV. Nadwozie stwierdzono: Grubości powłok lakierowych na elementach poszyc zewnętrznych nadwozia wynoszą od 0,109 do 0,134mm.

Drobne zarysowania i obtarcia powłoki lakierowej elementów poszyc zewnętrznych.

Pokrywa komory silnika – odpryski powłoki lakierowej, ogniska korozji.

Dach – odpryski powłoki lakierowej, ognisko korozji.

Błotnik przedni prawy – wgniecenie.

Drzwi przednie prawe – obtarcie powłoki lakierowej we wnęce drzwi.

Drzwi tylne prawe – wgniecenie miejscowe poszycia drzwi.

Drzwi tyłu nadwozia – wgniecenie miejscowe poszycia drzwi.

Próg lewy – obtarcie powłoki lakierowej.

Zderzak przedni – drobne zarysowania powłoki lakierowej.

Zderzak tylny – zarysowania, obtarcia powłoki lakierowej; pęknięta listwa ozdobna zderzaka.

Szyba przednia – powierzchniowe odpryski szyby.

V. Wnętrze stwierdzono: Deska rozdzielcza, wykładzina podłogi, tapicerki drzwi, tapicerka bagażnika – zabrudzone eksploatacyjnie. Tapicerka foteli – zabrudzona. Podsufitka – zabrudzona, miejscowo zarysowana. Konsola środkowa – miejscowo zarysowana. Nakładka wewnętrzna drzwi tyłu nadwozia – obtarta. Nakładka wewnętrzna bagażnika lewa i prawa – obtarta. Układ klimatyzacji wymaga przeglądu w serwisie.

VI. Wyposażenie, stwierdzono: 1. Szyby drzwi przednich sterowane elektrycznie.

VII. Wyposażenie dodatkowe:

- ABS
- Alarm
- DSTC - system kontroli stabilności i trakcji
- Immobilizer
- Kierownica wielofunkcyjna

- Klimatyzacja automatyczna
- Komputer pokładowy
- Lusterka boczne sterowane elektrycznie
- Poduszka kierowcy
- Poduszka kolanowa kierowcy
- Poduszka Pasażera
- Poduszki boczne
- Poduszki-System kurtyn
- Radio CD
- Światła do jazdy dziennej
- Trzecie światło STOP
- Wspomaganie układu kierowniczego
- Zamek centralny zdalnie sterowany
- Zestaw do naprawy przebitej opony

VIII. Ogumienie :

Opona	Producent	Rozmiar	Stopień zużycia (szacunkowo)
oś I lewa	Firestone (M+S)	195/65 R15	ok. 30%
oś I prawa	Firestone (M+S)	195/65 R15	ok. 30%
oś II lewa	Firestone (M+S)	195/65 R15	ok. 30%
oś II prawa	Firestone (M+S)	195/65 R15	ok. 30%
koło zapasowe - pojazd niewyposażony	x	x	x

Sporządzono w 2 egzemplarzach.

Do oceny dołączono 64 fotografii cyfrowych.

Niniejsza opinia nie jest ekspertyzą stanu technicznego pojazdu ani gwarancją niezawodności zespołów i podzespołów pojazdu, została sporządzona wyłącznie na podstawie oględzin w warunkach istniejących w miejscu badania. Opinia określa wyłącznie szacunkową wartość rynkową pojazdu i może być wykorzystana tylko przez zlecającego. Sporządzający opinię zastrzega się, że nie ponosi odpowiedzialności za wady ukryte pojazdu, wady prawne, błędy w dokumentacji pojazdu i błędy montażu. Opinia została sporządzona bezstronnie.

Rzeczoznawca , data: 24 kwietnia 2021

.....

Dokumentacja fotograficzna do opinii CFM202104154



Dokumentacja fotograficzna do opinii CFM202104154



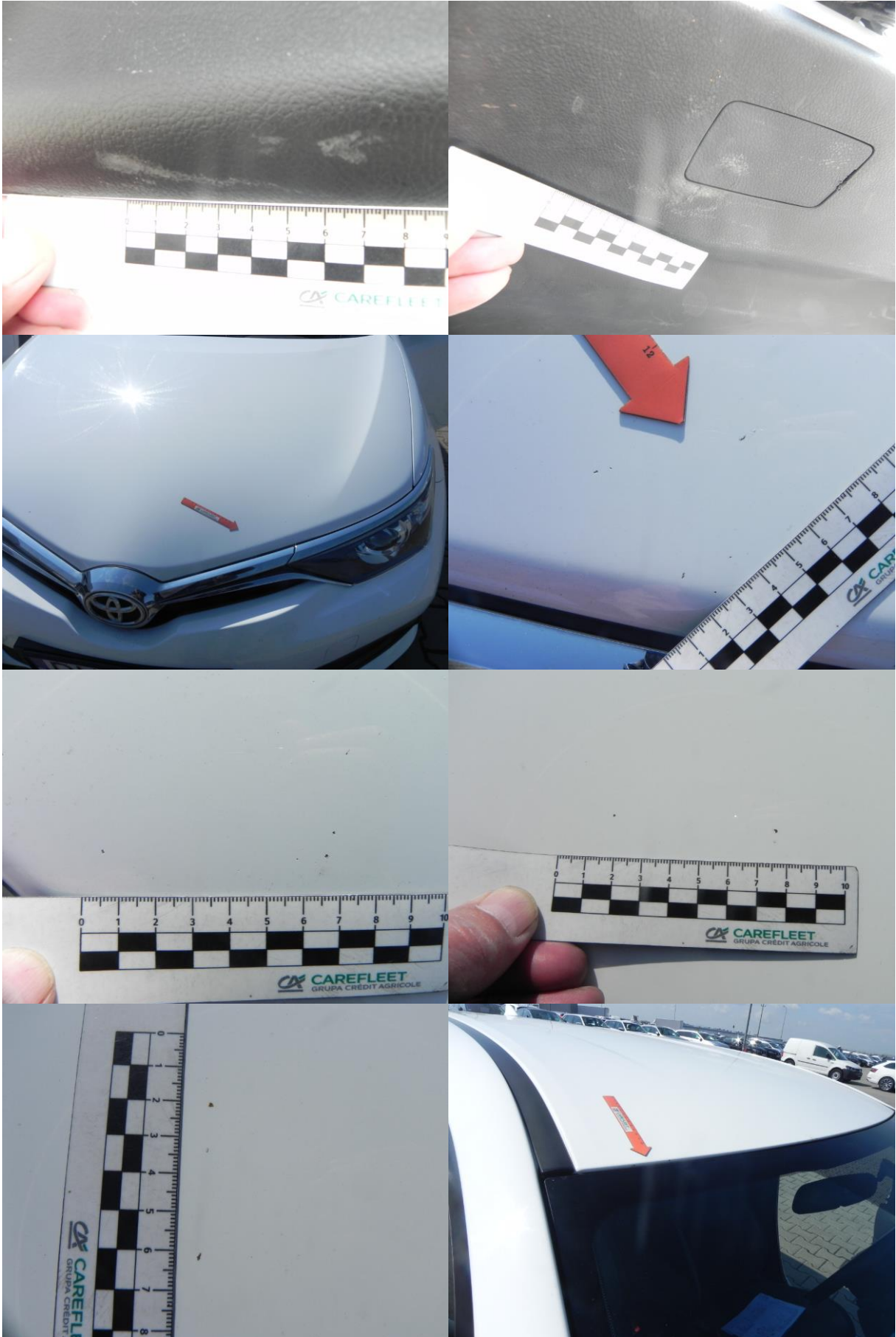
Dokumentacja fotograficzna do opinii CFM202104154



Dokumentacja fotograficzna do opinii CFM202104154



Dokumentacja fotograficzna do opinii CFM202104154



Dokumentacja fotograficzna do opinii CFM202104154



Dokumentacja fotograficzna do opinii CFM202104154



Dokumentacja fotograficzna do opinii CFM202104154

