

„APAC, Rzeczoznawstwo Motoryzacyjne i Maszynowe”

Licencja infoekspert, eurotaxglass's
55-040 Tyniec Mały, ul. Piaskowa 6

OCENA TECHNICZNA

Nr CFM202104145

Data badania – 19 kwietnia 2021r.

Rzeczoznawca - Marcin Stachurka

Zleceniodawca: Carefleet S.A.
Adres: ul. Legnicka 48 bud. C-D, 54-202 Wrocław
Zakres oceny: Określenie wartości pojazdu dla potrzeb sprzedaży w trybie przetargu.

Dane techniczne:

Nr rejestracyjny: WW618YF
Marka pojazdu: AUDI
Model: A6 3.0 TDI QUATTRO SEDAN
Kolor: CZARNY

Oznaczenie: AUDI A6 3.0 TDI QUATTRO SEDAN S-TRONIC

Rodzaj nadwozia: Sedan

Rodzaj pojazdu: OSOBOWY

Liczba drzwi: 4

Liczba miejsc: 5

Wskazania licznika [km]: 147917

Nr fabryczny (VIN): WAUZZZ4G4JN098900

Rok produkcji: 2018

Rok produkcji – uwaga: Pojazd z polskiej sieci dealerskiej.

Masa całkowita (kg): 2375

Masa własna (kg): 1765

Rodzaj paliwa: Olej napędowy

Norma EURO: 6

Typ silnika: ZS

Układ/liczba cyl.: V-6

Pojemność [cm³]: 2967

Moc [kW]: 160.00

Data pierwszej rejestracji w kraju: 06.04.2018

Pojazd zbadano w Magnicach k/Wrocławia na parkingu EFL S.A. w obecności zleceniodawcy.

UWAGI:

Pojazd zarejestrowany na: CAREFLEET S.A. WE WROCŁAWIU II ODZIAŁ W WARSZAWIE
ŻWIRKI I WIGURY 18A
02-092 WARSZAWA

1. Dowód rejestracyjny: DR/BAO 1470435
2. Data następnego badania technicznego: 06.04.2021r.
3. Kluczyki ilość kompletów: 3 (Dwa klucze z pilotami oraz jeden klucz serwisowy. W jednym z kluczy nie działa sterowanie centralnym zamkiem.)
4. Dokumentacja eksploatacyjna pojazdu: instrukcja obsługi - jest, książka przeglądów - brak

5. 1. Termin badania technicznego: 06.04.2021r.
2. Książka serwisowa prowadzona w formie elektronicznej.

WYNIKI BADANIA :

I. Silnik stwierdzono: Układ smarowania - poziom oleju na wskaźniku kontrolnym – powyżej min. Poziom cieczy w zbiorniku wyrównawczym układu chłodzenia – powyżej min. Rozruch oraz praca silnika w warunkach parkingowych w normie. Komora silnika zabrudzona eksploatacyjnie. Zaleca się sprawdzenie pracy silnika w warunkach drogowych.

II. Podwozie stwierdzono: Działanie układu hamulcowego i kierowniczego w warunkach parkingowych w normie. Układ wydechowy – pokryty korozją. Zaleca się sprawdzenie układów podwozia pojazdu w warunkach drogowych.

III. Układ przeniesienia napędu stwierdzono: Skrzynia biegów – automatyczna. Działanie skrzyni biegów w warunkach parkingowych w normie. Napęd na obie osie. Zaleca się sprawdzenie układów przeniesienia napędu w warunkach warsztatowych i wykonanie przeglądu. Obręcze kół ze stopów lekkich - 4 sztuki, porysowane. Obręcz koła zapasowego - stalowa.

IV. Nadwozie stwierdzono: Barwa nadwozia – czarna. Zderzak przedni – drobne zarysowania na poszyciu zewnętrznym. Szyba czołowa – dwa odpryski z pęknięciami, drobne odpryski na powierzchni zewnętrznej. Pokrywa komory silnika – drobne zarysowania i odpryski powłoki lakierowej. Błotnik prawy – odprysk lakieru, drobne zarysowania. Drzwi prawe przednie – drobne zarysowania. Drzwi prawe tylne – drobne zarysowania. Poszycie tylne boku prawego – drobne zarysowania. Zderzak tylny – zarysowania na odcinkach ok 30mm, 18mm, 40mm, drobne zarysowania. Pokrywa komory bagażnika – drobne zarysowania. Poszycie tylne boku lewego – zarysowania na powierzchni ok 100x50mm, drobne zarysowania. Drzwi lewe tylne – zarysowania na powierzchni ok 60x100mm, drobne zarysowania. Drzwi lewe przednie – zarysowanie na odcinku ok 60mm, drobne zarysowania. Lusterko lewe - zarysowanie obudowy na odcinku ok 30mm. Błotnik lewy – zagięcie o średnicy ok 20mm, drobne zarysowania. Dach – odprysk lakieru z ogniskiem korozji, drobne zarysowania. Zmierzona grubość powłoki lakierowej zewnętrznych metalowych elementów nadwozia: do 156µm.

V. Wnętrze stwierdzono: Deska rozdzielcza i poszycia tapicerskie wnętrza pojazdu – miejscowe zarysowania z ubytkami tworzywa. Poszycia tapicerskie foteli przednich, kanapy tylnej, wykładzin podłogi i podsufitki – miejscowo zabrudzone. Układ klimatyzacji wymaga sprawdzenia szczelności, uzupełnienia czynnika roboczego oraz oczyszczenia parownika i układu dolotowego powietrza do wnętrza. Tapicerka drzwi prawych tylnych - zarysowanie z pęknięciem na maskownicy głośnika.

VI. Wyposażenie, stwierdzono: Tempomat aktywny.
Reflektory w technologii LED.
System ostrzegający przed niezamierzoną zmianą pasa ruchu.
System monitorowania martwego pola lusterek zewnętrznych.

VII. Wyposażenie dodatkowe:

- ABS
- Alarm
- Automatyczna skrzynia biegów
- Czujnik odległości przy parkowaniu - przód i tył
- Czujniki ciśnienia w ogumieniu
- Elektrycznie podnoszone szyby przednie i tylne
- Elektrycznie regulowany fotel kierowcy z pamięcią ustawień
- Elektrycznie regulowany fotel pasażera
- ESP - układ stabilizacji toru jazdy

- Felgi aluminiowe
- Fotele przednie z funkcją podgrzewania
- Immobilizer
- Kierownica skórzana
- Kierownica wielofunkcyjna
- Klimatyzacja automatyczna
- Komputer pokładowy
- Lusterka boczne regulowane elektrycznie i ogrzewane
- Lusterka boczne składane
- Nawigacja
- Poduszka kierowcy
- Poduszka Pasażera
- Poduszki boczne
- Poduszki-System kurtyn
- Radio CD
- Spryskiwacze lamp przednich
- Światła do jazdy dziennej
- Tapicerka skórzana
- Wspomaganie układu kierowniczego
- Zamek centralny zdalnie sterowany
- Zderzaki w kolorze nadwozia

VIII. Ogumienie :

Opona	Producent	Rozmiar	Stopień zużycia (szacunkowo)
Lewy przód	Pirelli Sottozero 3 Winter	225/55R17 M+S	75%
Prawy przód	Pirelli Sottozero 3 Winter	225/55R17 M+S	75%
Lewy tył	Pirelli Sottozero 3 Winter	225/55R17 M+S	65%
Prawy tył	Pirelli Sottozero 3 Winter	225/55R17 M+S	65%
Zapas	Hankook	145/60/20	10%

Sporządzono w 2 egzemplarzach.

Do oceny dołączono 81 fotografii cyfrowych.

Niniejsza opinia nie jest ekspertyzą stanu technicznego pojazdu ani gwarancją niezawodności zespołów i podzespołów pojazdu, została sporządzona wyłącznie na podstawie oględzin w warunkach istniejących w miejscu badania. Opinia określa wyłącznie szacunkową wartość rynkową pojazdu i może być wykorzystana tylko przez zlecającego. Sporządzający opinię zastrzega się, że nie ponosi odpowiedzialności za wady ukryte pojazdu, wady prawne, błędy w dokumentacji pojazdu i błędy montażu. Opinia została sporządzona bezstronnie.

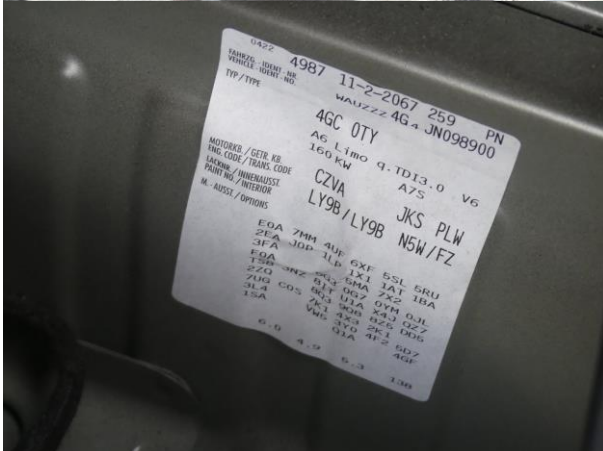
Rzecznawca , data: 20 kwietnia 2021

.....

Dokumentacja fotograficzna do opinii CFM202104145



Dokumentacja fotograficzna do opinii CFM202104145



Dokumentacja fotograficzna do opinii CFM202104145



Dokumentacja fotograficzna do opinii CFM202104145



Dokumentacja fotograficzna do opinii CFM202104145



Dokumentacja fotograficzna do opinii CFM202104145



Dokumentacja fotograficzna do opinii CFM202104145





Dokumentacja fotograficzna do opinii CFM202104145



Dokumentacja fotograficzna do opinii CFM202104145



Dokumentacja fotograficzna do opinii CFM202104145

