

„NEFRIS”
Nefris Sp. z o.o.
80-230 Gdańsk
ul. Bohaterów Getta Warszawskiego 15/1A
NIP: 957 11 11 157

OCENA TECHNICZNA

Nr CFM202105143

Data badania – 13 maja 2021r.

Rzeczoznawca - Bartłomiej Kozłowski

Zleceniodawca: Carefleet S.A.
Adres: ul. Legnicka 48 bud. C-D, 54-202 Wrocław
Zakres oceny: Określenie wartości pojazdu dla potrzeb sprzedaży w trybie przetargu.

Dane techniczne:

Nr rejestracyjny: GD794SN

Marka pojazdu: MITSUBISHI
Model: OUTLANDER
Kolor: czarny

Rodzaj nadwozia: SUV
Rodzaj pojazdu: osobowy
Liczba drzwi: 5
Liczba miejsc: 7
Wskazania licznika [km]: 37349
Rok produkcji: 2018
Rok produkcji – uwaga: POJAZD Z POLSKIEJ SIECI DEALERSKIEJ.
Masa własna (kg): 1540
Rodzaj paliwa: Benzyna
Norma EURO: 6
Typ silnika: ZI
Układ/liczba cyl.: R4
Pojemność [cm³]: 1998
Moc [kW]: 110.00

Data pierwszej rejestracji w kraju: 11.12.2018

Pojazd zbadano w Magnicach k/Wrocławia na parkingu EFL S.A. w obecności zleceniodawcy.

UWAGI:

Pojazd zarejestrowany na: CAREFLEET S.A.
ul. Legnicka 48 bud. C-D
54-202 Wrocław

1. Dowód rejestracyjny: DR/BAO5370456
2. Data następnego badania technicznego: 10.12.2021r.
3. Kluczyki ilość kompletów: 2 (DWA KLUCZE Z PILOTAMI CENTRALNEGO ZAMKA)
4. Dokumentacja eksploatacyjna pojazdu: instrukcja obsługi - jest, książka przeglądów - jest

5. Brak wpisów w książce serwisowej.

WYNIKI BADANIA :

I. Silnik stwierdzono: Układ smarowania - poziom oleju na wskaźniku kontrolnym – powyżej min. Poziom ciecchy w zbiorniku wyrównawczym układu chłodzenia – powyżej min. Rozruch oraz praca silnika w warunkach parkingowych w normie. Komora silnika zabrudzona eksploatacyjnie. Zaleca się sprawdzenie pracy silnika w warunkach drogowych.

II. Podwozie stwierdzono: Działanie układu hamulcowego i kierowniczego w warunkach parkingowych w normie. Układ wydechowy – działanie w normie, zaleca się sprawdzenie układu w warunkach stanowiskowych. Zaleca się sprawdzenie układów podwozia pojazdu w warunkach drogowych.

III. Układ przeniesienia napędu stwierdzono: Obręcz koła PL - zarysowanie. Skrzynia biegów – automatyczna. Działanie skrzyni biegów w warunkach parkingowych w normie. Napęd na obie osie. Zaleca się sprawdzenie układów przeniesienia napędu w warunkach warsztatowych i wykonanie przeglądu. Obręcze kół - aluminiowe 4 sztuki.

IV. Nadwozie stwierdzono: Barwa nadwozia - czarna z efektem metalicznym. Pokrywa P - odprysk z naruszeniem warstwy zabezpieczenia antykorozyjnego, zarysowania. Szyba czołowa - odpryski, odprysk z pęknięciem. Zderzak P - zarysowania. Błotnik PP - odpryski. Drzwi PP - wgniecenie, odpryski, zarysowania. Nakładka progu prawego - zarysowania. Drzwi TP - zarysowania, odpryski, wgniecenie, uszczelka odkształcona, wytarcia. Wnęka drzwi TP - zarysowania. Wnęka drzwi TL - zarysowania. Błotnik TP - zarysowania. Zderzak T - zarysowania. Pokrywa T - zarysowania. Nakładka błotnika TL - zarysowania. Drzwi TL - zarysowania, odprysk, wgniecenie, wytarcie uszczelki, listwa drzwi zarysowania. Drzwi PL - wgniecenie. Listwa błotnika PL - drobne zarysowania.

Grubość powłoki lakierowej elementów poszyc zewnętrznych: błotnik PP - do 90 mikrometrów, drzwi PP - do 90 mikrometrów, drzwi TP - do 80 mikrometrów, błotnik TP - do 80 mikrometrów, pokrywa P

- do 90 mikrometrów, dach - do 110 mikrometrów, pokrywa T - do 100 mikrometrów, błotnik PL - do 130 mikrometrów, drzwi PL - do 110 mikrometrów, drzwi TL - do 80 mikrometrów, błotnik TL - do 80 mikrometrów.

V. Wnętrze stwierdzono: Boczek drzwi PP - zarysowania. Nakładka progu PP - drobne zarysowania, zabrudzenie. Wykładzina podłogi - zabrudzenie. Deska rozdzielcza - zarysowania. Nakładka słupka B prawa - drobne zarysowania. Boczek drzwi TP - zarysowania. Stopień TP - drobne zarysowania. Wnętrze bagażnika - zarysowania. Nakładka pokrywy T - zarysowania. Roleta bagażnika - wgniecenie. Stopień TL - zarysowania. Boczek drzwi TL - drobne zarysowania. Boczek drzwi PL - zabrudzony, drobne zarysowania. Nakładka słupka B lewa - drobne zarysowania. Tunel środkowy - drobne zarysowania.

Układ klimatyzacji wymaga sprawdzenia szczelności, uzupełnienia czynnika roboczego oraz oczyszczenia parownika i układu dolotowego powietrza do wnętrza.

VI. Wyposażenie, stwierdzono: Automatyczne światła drogowe. Czujnik zmierzchu. Reflektory przednie LED. System audi Rockford Fosgate 710W. System informujący o niezamierzonej zmianie pasa ruchu. Dźwignie zmiany biegów przy kierownicy. System kamer 360

VII. Wyposażenie dodatkowe:

- ABS
- Automatyczna skrzynia biegów
- Czujnik deszczu
- Czujnik odległości przy parkowaniu - przód i tył
- Czujniki ciśnienia w ogumieniu
- Dotykowy ekran
- Dywaniki welurowe
- Dźwignia zmiany biegów pokryta skórą
- Elektrycznie otwieranie/zamykanie klapy bagażnika
- Elektrycznie podnoszone szyby przednie i tylne
- Elektrycznie sterowany hamulec postojowy
- ESP - układ stabilizacji toru jazdy
- Felgi aluminiowe
- Fotel kierowcy sterowany elektrycznie
- Fotele przednie z funkcją podgrzewania
- Kierownica podgrzewana
- Kierownica skórzana
- Kierownica wielofunkcyjna □ Klimatyzacja automatyczna
- Komputer pokładowy
- Lakier metalik
- Lusterka boczne regulowane elektrycznie i ogrzewane
- Lusterka boczne składane
- Podłokietnik przedni
- Poduszka kierowcy
- Poduszka kolanowa kierowcy
- Poduszka Pasażera
- Poduszki boczne
- Poduszki-System kurtyn
- Relingi dachowe
- Roleta bagażnika
- Spryskiwacze lamp przednich
- Szyba czołowa ogrzewana
- Światła do jazdy dziennej
- Światła przeciwmgielne
- Tapicerka skórzana
- Tempomat
- Termometr zewnętrzny
- Trzecie światło STOP
- Uchwyty ISOFIX
- Wspomaganie układu kierowniczego
- Wyłącznik poduszki powietrznej pasażera
- Zamek centralny
- Zderzaki w kolorze nadwozia
- Zestaw do naprawy przebitej opony

VIII. Ogumienie :

Opona	Producent	Rozmiar	Stopień zużycia (szacunkowo)
PL zima	Dunlop	225/55R18	16%
PP zima	Dunlop	225/55R18	16%

TL zima	Dunlop	225/55R18	16%
TP zima	Dunlop	225/55R18	16%

Sporządzono w 2 egzemplarzach.

Do oceny dołączono 180 fotografii cyfrowych.

Niniejsza opinia nie jest ekspertyzą stanu technicznego pojazdu ani gwarancją niezawodności zespołów i podzespołów pojazdu, została sporządzona wyłącznie na podstawie oględzin w warunkach istniejących w miejscu badania. Opinia określa wyłącznie szacunkową wartość rynkową pojazdu i może być wykorzystana tylko przez zlecającego. Sporządzający opinię zastrzega się, że nie ponosi odpowiedzialności za wady ukryte pojazdu, wady prawne, błędy w dokumentacji pojazdu i błędy montażu. Opinia została sporządzona bezstronnie.

Rzeczoznawca , data: 17 maja 2021

.....

Dokumentacja fotograficzna do opinii CFM202105143



Dokumentacja fotograficzna do opinii CFM202105143



Dokumentacja fotograficzna do opinii CFM202105143



Dokumentacja fotograficzna do opinii CFM202105143



Dokumentacja fotograficzna do opinii CFM202105143



Dokumentacja fotograficzna do opinii CFM202105143



Dokumentacja fotograficzna do opinii CFM202105143



Dokumentacja fotograficzna do opinii CFM202105143



Dokumentacja fotograficzna do opinii CFM202105143



Dokumentacja fotograficzna do opinii CFM202105143



Dokumentacja fotograficzna do opinii CFM202105143



Dokumentacja fotograficzna do opinii CFM202105143



Dokumentacja fotograficzna do opinii CFM202105143



Dokumentacja fotograficzna do opinii CFM202105143



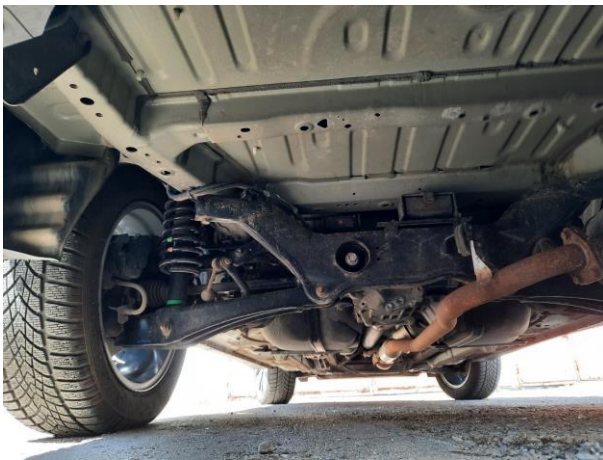
Dokumentacja fotograficzna do opinii CFM202105143



Dokumentacja fotograficzna do opinii CFM202105143



Dokumentacja fotograficzna do opinii CFM202105143



Dokumentacja fotograficzna do opinii CFM202105143



Dokumentacja fotograficzna do opinii CFM202105143



Dokumentacja fotograficzna do opinii CFM202105143



Dokumentacja fotograficzna do opinii CFM202105143



Dokumentacja fotograficzna do opinii CFM202105143



Dokumentacja fotograficzna do opinii CFM202105143



Dokumentacja fotograficzna do opinii CFM202105143



Dokumentacja fotograficzna do opinii CFM202105143



Dokumentacja fotograficzna do opinii CFM202105143



Dokumentacja fotograficzna do opinii CFM202105143



Dokumentacja fotograficzna do opinii CFM202105143



Dokumentacja fotograficzna do opinii CFM202105143



Dokumentacja fotograficzna do opinii CFM202105143



Dokumentacja fotograficzna do opinii CFM202105143



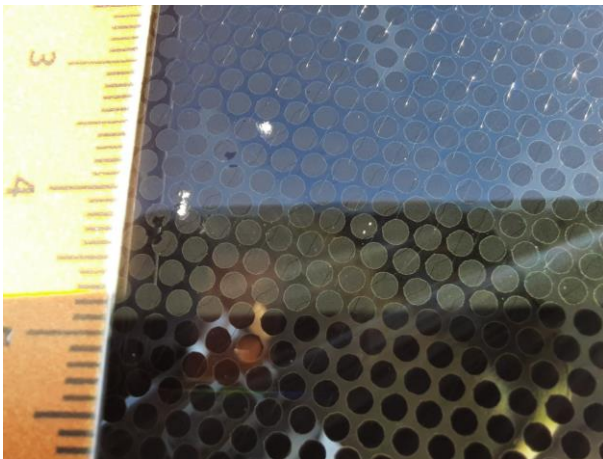
Dokumentacja fotograficzna do opinii CFM202105143



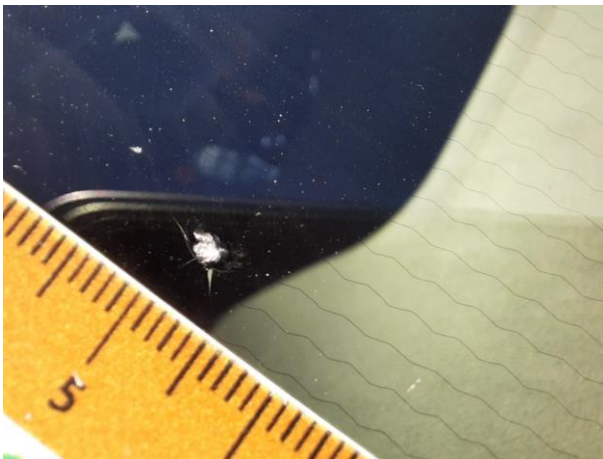
Dokumentacja fotograficzna do opinii CFM202105143



Dokumentacja fotograficzna do opinii CFM202105143



Dokumentacja fotograficzna do opinii CFM202105143



Dokumentacja fotograficzna do opinii CFM202105143



Dokumentacja fotograficzna do opinii CFM202105143



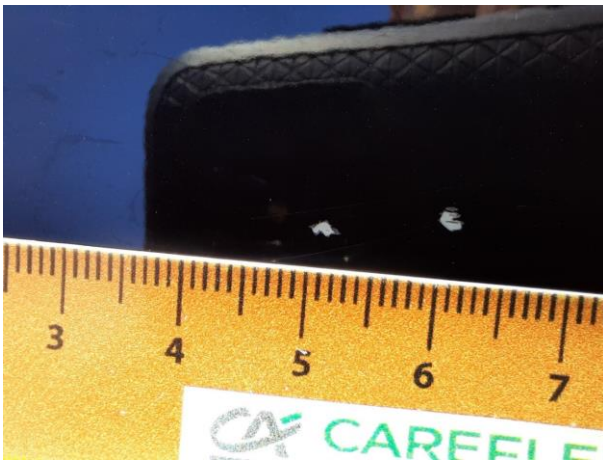
Dokumentacja fotograficzna do opinii CFM202105143



Dokumentacja fotograficzna do opinii CFM202105143



Dokumentacja fotograficzna do opinii CFM202105143



Dokumentacja fotograficzna do opinii CFM202105143



Dokumentacja fotograficzna do opinii CFM202105143



Dokumentacja fotograficzna do opinii CFM202105143



Dokumentacja fotograficzna do opinii CFM202105143



Dokumentacja fotograficzna do opinii CFM202105143



Dokumentacja fotograficzna do opinii CFM202105143



Dokumentacja fotograficzna do opinii CFM202105143



Dokumentacja fotograficzna do opinii CFM202105143



Dokumentacja fotograficzna do opinii CFM202105143



Dokumentacja fotograficzna do opinii CFM202105143



Dokumentacja fotograficzna do opinii CFM202105143



Dokumentacja fotograficzna do opinii CFM202105143



Dokumentacja fotograficzna do opinii CFM202105143



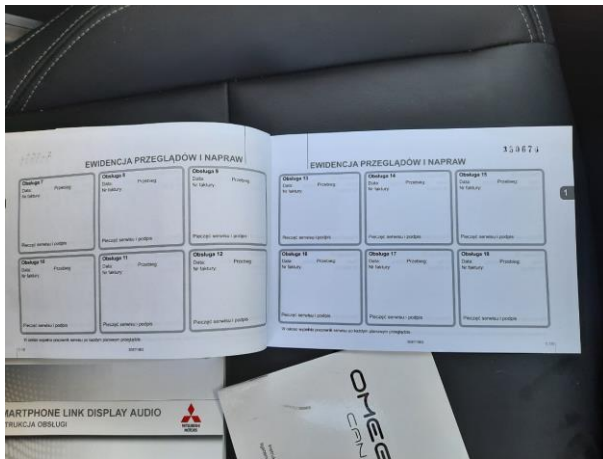
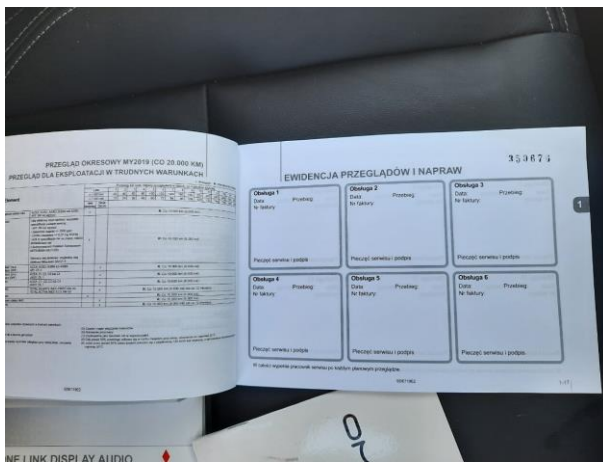
Dokumentacja fotograficzna do opinii CFM202105143



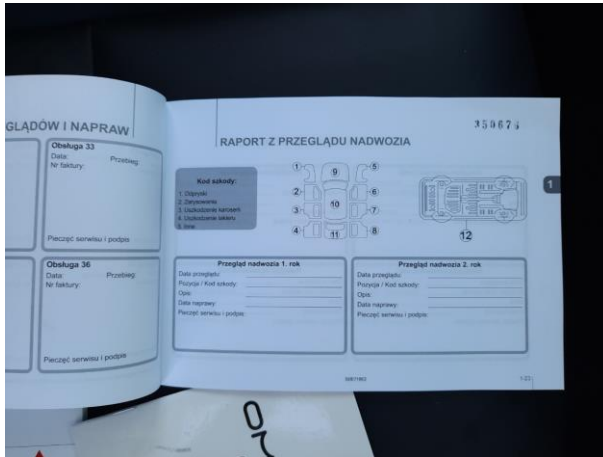
Dokumentacja fotograficzna do opinii CFM202105143



Dokumentacja fotograficzna do opinii CFM202105143



Dokumentacja fotograficzna do opinii CFM202105143



Dokumentacja fotograficzna do opinii CFM202105143



Dokumentacja fotograficzna do opinii CFM202105143



Dokumentacja fotograficzna do opinii CFM202105143

