

**„NEFRIS”**  
Nefris Sp. z o.o.  
80-230 Gdańsk  
ul. Bohaterów Getta Warszawskiego 15/1A  
NIP: 957 11 11 157

**OCENA TECHNICZNA**  
**Nr CFM202103133**  
**Data badania – 17 marca 2021r.**  
**Rzeczoznawca - Mateusz Andrzejewski**

**Zleceniodawca:** Carefleet S.A.  
**Adres:** ul. Legnicka 48 bud. C-D, 54-202 Wrocław  
**Zakres oceny:** Określenie wartości pojazdu dla potrzeb sprzedaży w trybie przetargu.

**Dane techniczne:**

Nr rejestracyjny: WW570SF  
Marka pojazdu: FORD  
Model: FIESTA VAN  
Kolor: biały

Rodzaj nadwozia: Hatchback  
Rodzaj pojazdu: ciężarowy  
Liczba drzwi: 3  
Liczba miejsc: 2  
Wskazania licznika [km]: 182688  
Nr fabryczny (VIN): WFORXXGAKRFFK35140  
Rok produkcji: 2015  
Rok produkcji – uwaga: POJAZD Z POLSKIEJ SIECI DEALERSKIEJ  
Masa własna (kg): 1073  
Rodzaj paliwa: Olej napędowy  
Norma EURO: 5  
Typ silnika: ZS  
Układ/liczba cyl.: R4  
Pojemność [cm<sup>3</sup>]: 1499  
Moc [kW]: 55.00

Data pierwszej rejestracji w kraju: 24.02.2015

Pojazd zbadano w Magnicach k/Wrocławia na parkingu EFL S.A. w obecności zleceniodawcy.

**UWAGI:**

Pojazd zarejestrowany na: CAREFLEET S.A.  
ul. Legnicka 48 bud. C-D  
54-202 Wrocław

1. Dowód rejestracyjny: BRAK
2. Data następnego badania technicznego: 02.03.2021r.
3. Kluczyki ilość kompletów: 2 (Dwa klucze, jeden z pilotem centralnego zamka )
4. Dokumentacja eksploatacyjna pojazdu: instrukcja obsługi - jest, książka przeglądów - brak
5. Brak dowodu rejestracyjnego, brak książki serwisowej, brak przeglądu technicznego

## **WYNIKI BADANIA :**

**I. Silnik stwierdzono:** Układ smarowania - poziom oleju na wskaźniku kontrolnym – powyżej min. Poziom cieczy w zbiorniku wyrównawczym układu chłodzenia – powyżej min. Rozruch oraz praca silnika w warunkach parkingowych w normie. Komora silnika zabrudzona eksploatacyjnie. Zaleca się sprawdzenie pracy silnika w warunkach drogowych.

**II. Podwozie stwierdzono:** Działanie układu hamulcowego i kierowniczego w warunkach parkingowych w normie. Układ wydechowy – działanie w normie, zaleca się sprawdzenie układu w warunkach stanowiskowych. Zaleca się sprawdzenie układów podwozia pojazdu w warunkach drogowych.

**III. Układ przeniesienia napędu stwierdzono:** Skrzynia biegów – manualna 5 biegowa. Działanie skrzyni biegów w warunkach parkingowych w normie. Napęd na oś przednią. Zaleca się sprawdzenie układów przeniesienia napędu w warunkach warsztatowych i wykonanie przeglądu. Obręcze kół - stalowe 4 sztuk. Kołpaki kół 4 szt. Kołpaki kół 4 szt porysowane.

**IV. Nadwozie stwierdzono:** Barwa nadwozia biały uni  
Pokrywa silnika odpryski z nalotem korozji, wgniecenie oraz złe spasowanie  
Nadkole PP pęknięte  
Nadkole PL pęknięte  
Szyba czołowa odprysk z pęknięciem po stronie lewej  
Zderzak przedni wygięcie, zarysowanie z ubytkiem lakieru, pęknięcie lakieru  
Krata wlotu powietrza pęknięta  
Błotnik PP w części tylnej deformacja z zarysowaniem  
Drzwi PP deformacja z zarysowaniem w części przedniej, odpryski oraz rysy  
Lusterko prawe zarysowane  
Błotnik TP zarysowanie  
Pokrywa bagażnika zarysowanie oraz odprysk  
Zderzak tylny urwane mocowanie lewe  
Błotnik TL deformacja z zarysowaniem w części przedniej  
Drzwi PL odpryski na krawędzi jeden z nalotem korozji  
Folia ramy szyby drzwi PL zadarta  
Błotnik PL odprysk o śred ok mm  
Antena na dachu brak  
Grubość powłoki lakierowej elementów poszyc zewnątrznych: błotnik PL do 110 $\mu$ , drzwi PL do 100 $\mu$ , błotnik TL do 100 $\mu$ , pokrywa silnika do 100 $\mu$ , dach do 100 $\mu$ , pokrywa bagażnika do 120 $\mu$ , błotnik PP do 110 $\mu$ , drzwi PP do 110 $\mu$ , Błotnik TP do 110 $\mu$

**V. Wnętrze stwierdzono:** Układ klimatyzacji wymaga sprawdzenia szczelności, uzupełnienia czynnika roboczego oraz oczyszczenia parownika i układu dolotowego powietrza do wnętrza

Fotel PL brudny  
Boczek drzwi PL brudny i zarysowany  
Kierownica wytarta  
Deska rozdzielcza brudna  
Panel środkowy brudny  
Podsufitka brudna i zarysowana  
Fotel PP brudny  
Boczek drzwi PP brudny i zarysowany  
Wykładzina podłogi brudna  
Wykładzina bagażnika brudna i zarysowana

Wnętrze bagażnika brudne i zarysowane

**VI. Wyposażenie, stwierdzono:** Elektryczne podnoszenie szyb, przód  
Kolumna kierownicy z mech. regulacją położenia

**VII. Wyposażenie dodatkowe:**

- ABS
- Klimatyzacja
- Lusterka boczne regulowane elektrycznie i ogrzewane
- Poduszka kierowcy
- Radio CD
- Szyba czołowa ogrzewana
- Wspomaganie układu kierowniczego
- Zamek centralny zdalnie sterowany
- Zderzaki w kolorze nadwozia
- Złącze Aux-in

**VIII. Ogumienie :**

Opona	Producent	Rozmiar	Stopień zużycia (szacunkowo)
PL zima	Bridgestone Blizzak	195/60 R15 88H	83%
PP zima	Bridgestone Blizzak	195/60 R15 88H	83%
TL zima	Bridgestone Blizzak	195/60 R15 88H	83%
TP zima	Bridgestone Blizzak	195/60 R15 88H	83%

Sporządzono w 2 egzemplarzach.

Do oceny dołączono 152 fotografii cyfrowych.

**Niniejsza opinia nie jest ekspertyzą stanu technicznego pojazdu ani gwarancją niezawodności zespołów i podzespołów pojazdu, została sporządzona wyłącznie na podstawie oględzin w warunkach istniejących w miejscu badania. Opinia określa wyłącznie szacunkową wartość rynkową pojazdu i może być wykorzystana tylko przez zlecającego. Sporządzający opinię zastrzega się, że nie ponosi odpowiedzialności za wady ukryte pojazdu, wady prawne, błędy w dokumentacji pojazdu i błędy montażu. Opinia została sporządzona bezstronnie.**

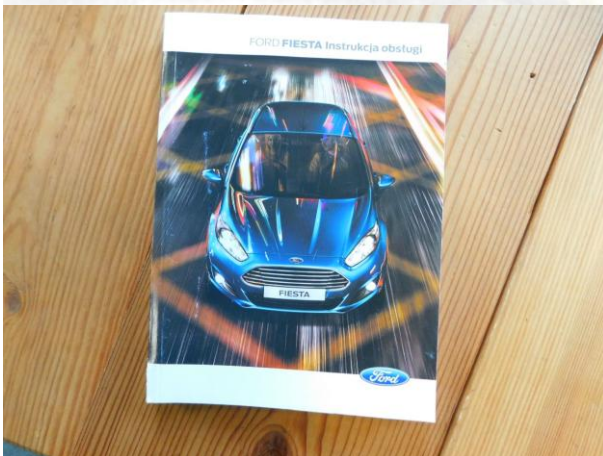
Rzecznawca , data: 22 marca 2021

.....

Dokumentacja fotograficzna do opinii CFM202103133



Dokumentacja fotograficzna do opinii CFM202103133



Dokumentacja fotograficzna do opinii CFM202103133



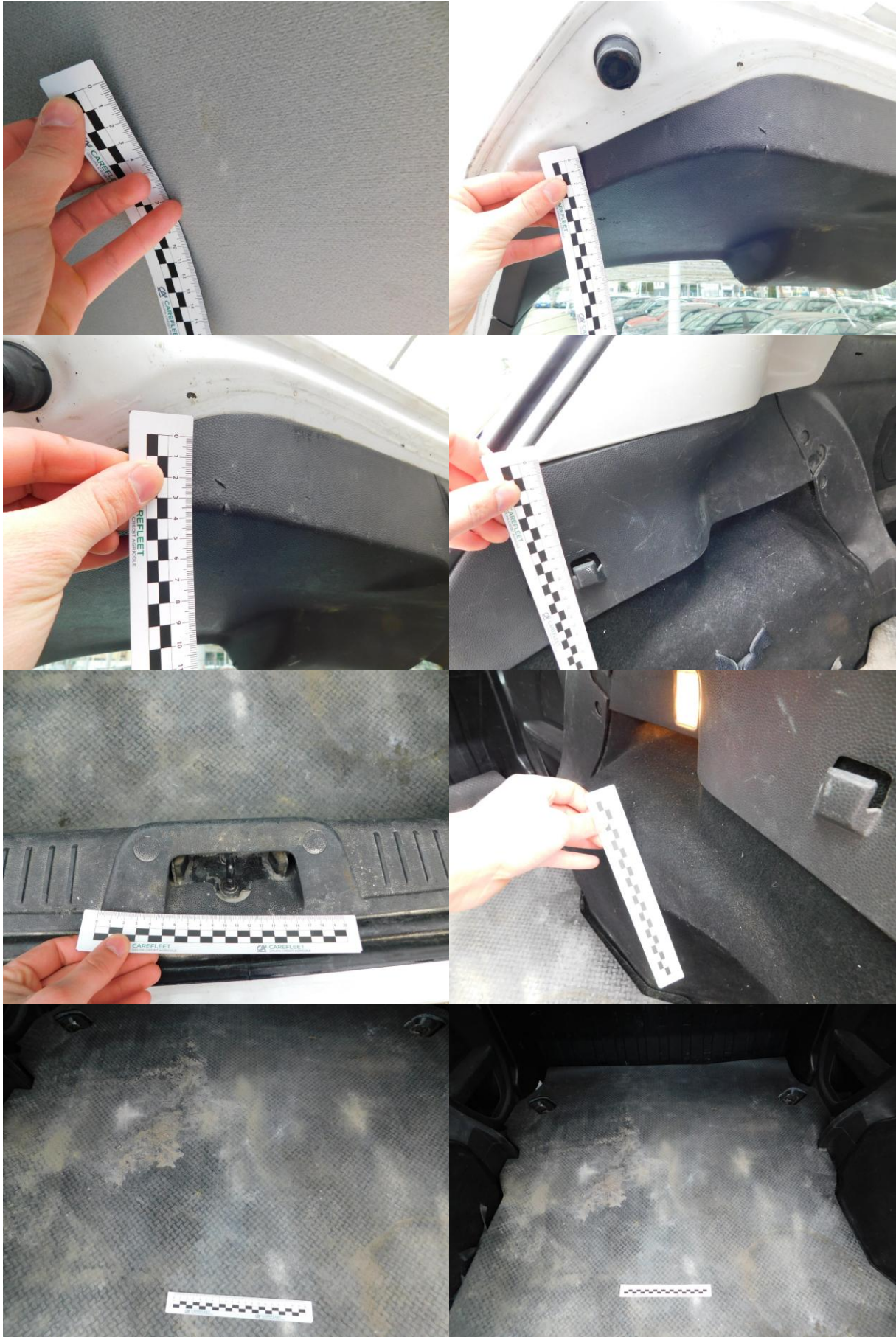
Dokumentacja fotograficzna do opinii CFM202103133



Dokumentacja fotograficzna do opinii CFM202103133



Dokumentacja fotograficzna do opinii CFM202103133



Dokumentacja fotograficzna do opinii CFM202103133



Dokumentacja fotograficzna do opinii CFM202103133



Dokumentacja fotograficzna do opinii CFM202103133



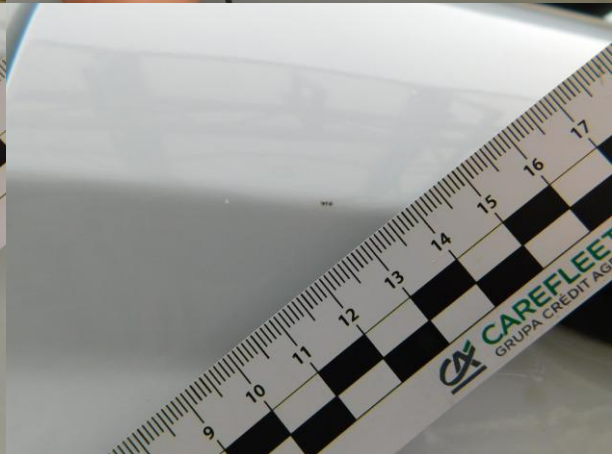
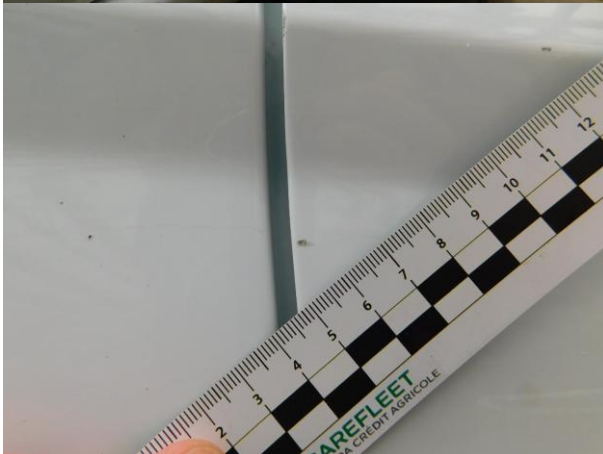
Dokumentacja fotograficzna do opinii CFM202103133



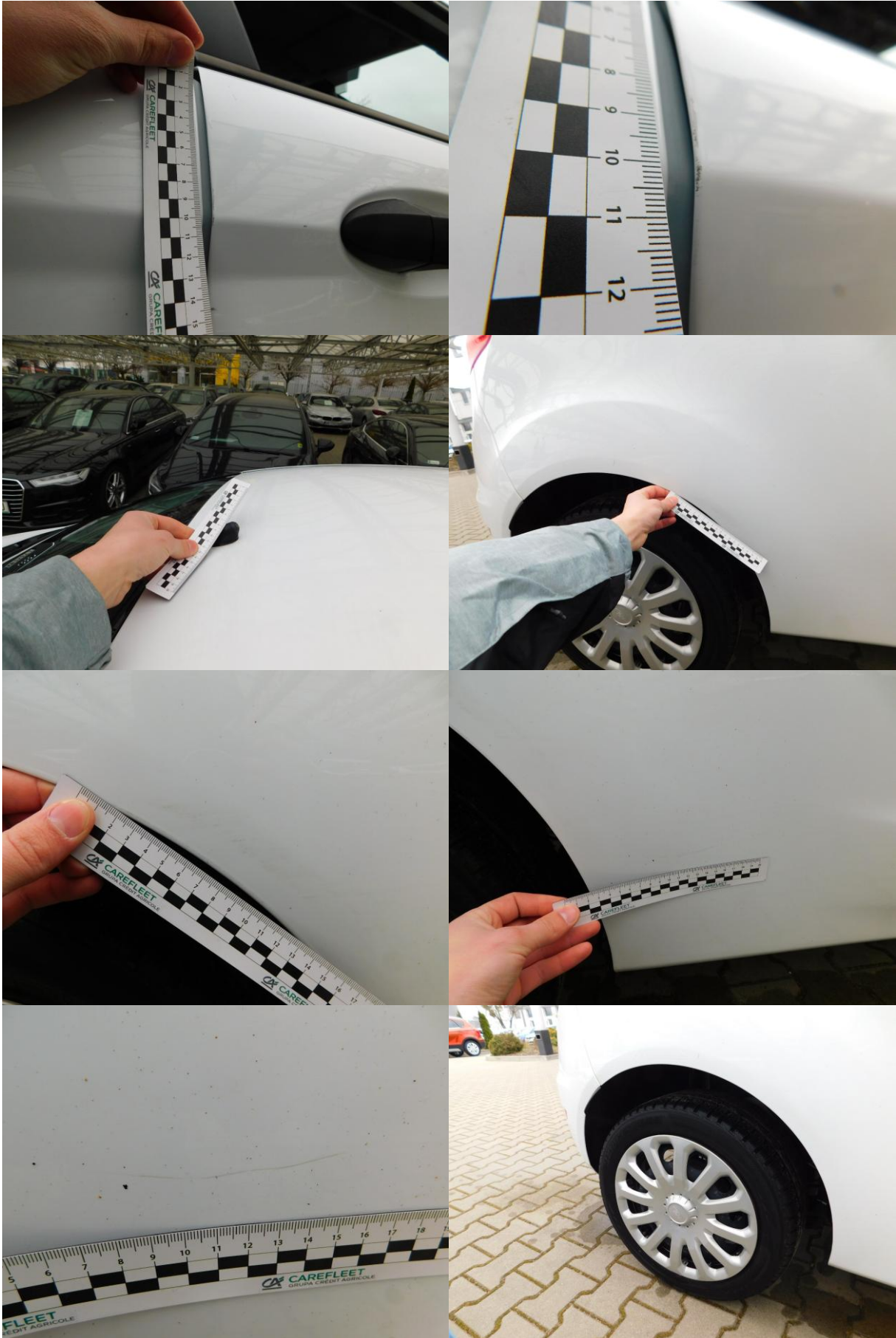
Dokumentacja fotograficzna do opinii CFM202103133



Dokumentacja fotograficzna do opinii CFM202103133



Dokumentacja fotograficzna do opinii CFM202103133



Dokumentacja fotograficzna do opinii CFM202103133



Dokumentacja fotograficzna do opinii CFM202103133



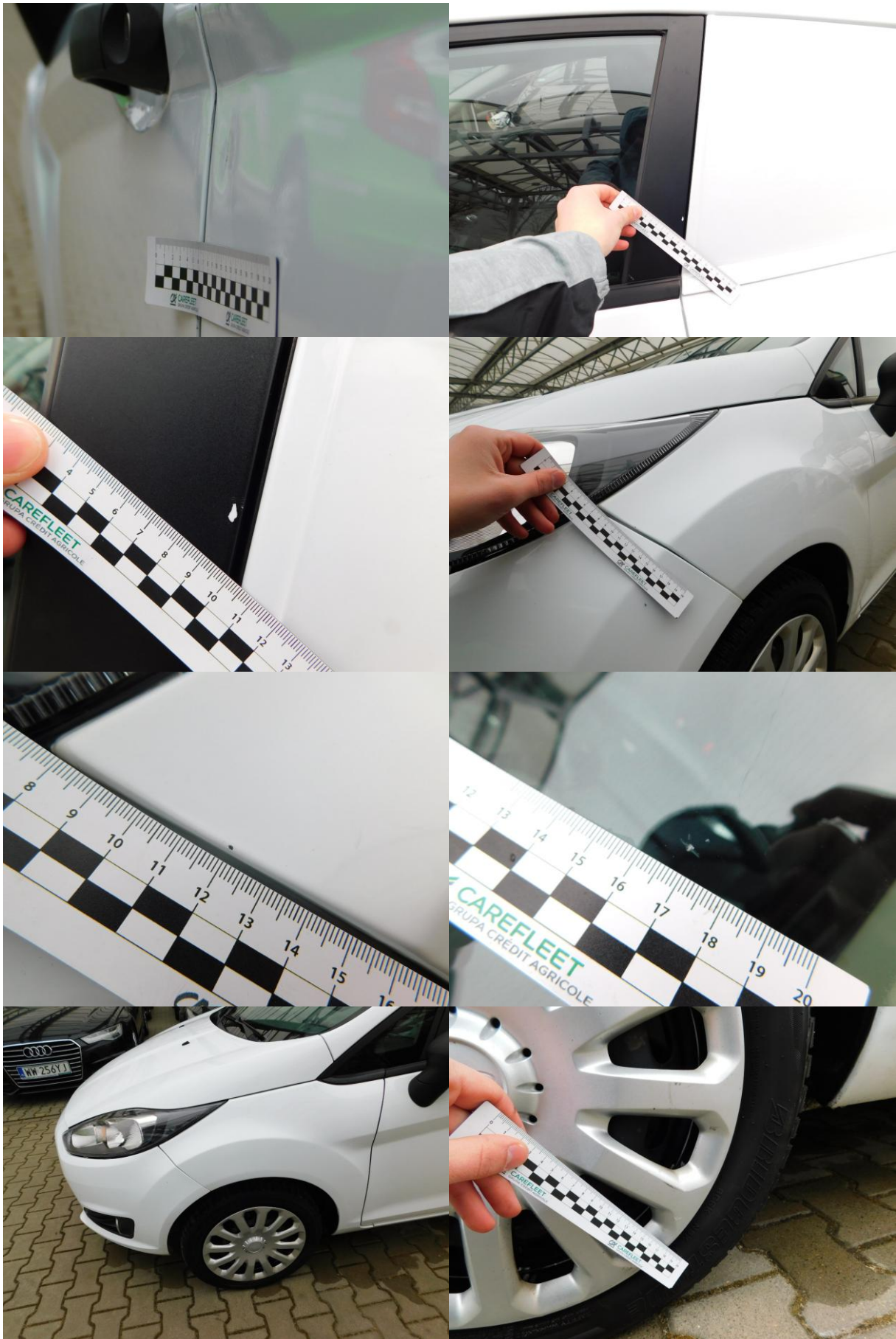
Dokumentacja fotograficzna do opinii CFM202103133



Dokumentacja fotograficzna do opinii CFM202103133



Dokumentacja fotograficzna do opinii CFM202103133



Dokumentacja fotograficzna do opinii CFM202103133

