

„APAC, Rzeczoznawstwo Motoryzacyjne i Maszynowe”

Licencja infoekspert, eurotaxglass's
55-040 Tyniec Mały, ul. Piaskowa 6

OCENA TECHNICZNA

Nr CFM202105035

Data badania – 30 kwietnia 2021r.

Rzeczoznawca - Marcin Stachurka

Zleceniodawca: Carefleet S.A.
Adres: ul. Legnicka 48 bud. C-D, 54-202 Wrocław
Zakres oceny: Określenie wartości pojazdu dla potrzeb sprzedaży w trybie przetargu.

Dane techniczne:

Nr rejestracyjny: PO5FN33 Ford Focus
Marka pojazdu: FORD
Model: FOCUS 1.5 TDCI TREND KOMBI
Kolor: GRANATOWY

Oznaczenie: FORD FOCUS 1.5 TDCI TREND KOMBI
Rodzaj nadwozia: Kombi
Rodzaj pojazdu: OSOBOWY
Liczba drzwi: 5
Liczba miejsc: 5
Wskazania licznika [km]: 140430
Nr fabryczny (VIN): WF06XXGCC6JL23566
Rok produkcji: 2018
Rok produkcji – uwaga: Pojazd z polskiej sieci dealerskiej.
Masa całkowita (kg): 1900
Masa własna (kg): 1287
Rodzaj paliwa: Olej napędowy
Norma EURO: 6
Typ silnika: ZS
Układ/liczba cyl.: R-4
Pojemność [cm³]: 1499
Moc [kW]: 70.00

Data pierwszej rejestracji w kraju: 26.03.2018

Pojazd zbadano w Magnicach k/Wrocławia na parkingu EFL S.A. w obecności zleceniodawcy.

UWAGI:

Pojazd zarejestrowany na: CARELFEET S.A.
ALEJE SOLIDARNOŚCI 46
61-696 POZNAŃ

1. Dowód rejestracyjny: DR/BAO 1356629
2. Data następnego badania technicznego: 17.03.2023r.
3. Kluczyki ilość kompletów: 2 (Jeden z kluczy wyposażony w pilot centralnego zamka.)
4. Dokumentacja eksploatacyjna pojazdu: instrukcja obsługi - brak, książka przeglądów - brak

5. 1. Termin badania technicznego: 2023.03.17.
2. Książka serwisowa z wpisami przy stanie drogomierza: 20499km, 97528km, 117969km, 137694km.

WYNIKI BADANIA :

I. Silnik stwierdzono: Układ smarowania - poziom oleju na wskaźniku kontrolnym – powyżej min. Poziom cieczy w zbiorniku wyrównawczym układu chłodzenia – powyżej min. Rozruch oraz praca silnika w warunkach parkingowych w normie. Komora silnika zabrudzona eksploatacyjnie. Zaleca się sprawdzenie pracy silnika w warunkach drogowych.

II. Podwozie stwierdzono: Działanie układu hamulcowego i kierowniczego w warunkach parkingowych w normie. Układ wydechowy – pokryty korozją. Zaleca się sprawdzenie układów podwozia pojazdu w warunkach drogowych.

III. Układ przeniesienia napędu stwierdzono: Skrzynia biegów – manualna 6 biegowa. Działanie skrzyni biegów w warunkach parkingowych w normie. Napęd na oś przednią. Zaleca się sprawdzenie układów przeniesienia napędu w warunkach warsztatowych i wykonanie przeglądu. Obręcze kół - stalowe 5 sztuk. Kołpaki kół - 4 sztuki, miejscowo zarysowane.

IV. Nadwozie stwierdzono: Barwa nadwozia – granatowa. Zderzak przedni – głębokie zarysowania na odcinkach ok 4mm, 10mm, 10mm, 35mm, przełamana lewa krawędź, połamana dolna krata wlotu powietrza, drobne zarysowania na poszyciu zewnętrznym. Szyba czołowa – drobne odpryski na powierzchni zewnętrznej. Pokrywa komory silnika – drobne zarysowania i odpryski powłoki lakierowej. Błotnik prawy – drobne zarysowania. Drzwi prawe przednie – drobne zarysowania. Drzwi prawe tylne – drobne zarysowania. Poszycie tylne boku prawego – głębokie zarysowanie na odcinku ok 8mm, zagięcie o średnicy ok 10mm z ubytkiem lakieru, drobne zarysowania. Rama drzwi prawych - zagięcie punktowe. Zderzak tylny – głębokie zarysowanie z ubytkami tworzywa na odcinku ok 30mm na elemencie nielakierowanym, drobne zarysowania. Drzwi tyłu nadwozia – drobne zarysowania. Rama drzwi lewych - zagięcie punktowe. Poszycie tylne boku lewego – drobne zarysowania. Drzwi lewe tylne – zagięcie punktowe, drobne zarysowania. Drzwi lewe przednie – drobne zarysowania. Lusterko lewe - pęknięty klosz kierunkowskazu. Błotnik lewy – drobne zarysowania. Dach – zagięcie o średnicy ok 40mm, drobne zarysowania. Powiększona grubość powłoki lakierowej poszycia tylnego boku lewego: do 238µm. Zmierzona grubość powłoki lakierowej pozostałych zewnętrznych metalowych elementów nadwozia: do 154µm.

V. Wnętrze stwierdzono: Deska rozdzielcza i poszycia tapicerskie wnętrza pojazdu – miejscowe zarysowania z ubytkami tworzywa. Poszycia tapicerskie foteli przednich, kanapy tylnej, wykładzin podłogi i podsufitki – miejscowo zabrudzone. Układ klimatyzacji wymaga sprawdzenia szczelności, uzupełnienia czynnika roboczego oraz oczyszczenia parownika i układu dolotowego powietrza do wnętrza. Wykładzina podłogi - dziura w części lewej przedniej. Tapicerka drzwi tyłu nadwozia - głębokie zarysowania. Tunel środkowy - głębokie zarysowania. Podsufitka - zarysowania, dziura w części tylnej. Tapicerka drzwi prawych przednich - głębokie zarysowania. Tapicerka prawego słupka D - zarysowanie.

VI. Wyposażenie, stwierdzono: Szyby drzwi przednich sterowane elektrycznie.

VII. Wyposażenie dodatkowe:

- ABS
- Czujniki ciśnienia w ogumieniu
- ESP - układ stabilizacji toru jazdy
- Immobilizer
- Kierownica skórzana
- Kierownica wielofunkcyjna

- Klimatyzacja
- Lusterka boczne sterowane elektrycznie
- Poduszka kierowcy
- Poduszka Pasażera
- Poduszki boczne
- Poduszki-System kurtyn
- Radio CD
- Światła do jazdy dziennej
- Światła przeciwmgielne
- Tempomat
- Wspomaganie układu kierowniczego
- Zamek centralny zdalnie sterowany
- Zderzaki w kolorze nadwozia

VIII. Ogumienie :

Opona	Producent	Rozmiar	Stopień zużycia (szacunkowo)
Lewy przód	Uniroyal MS Plus 77	205/55R16 M+S	75%
Prawy przód	Uniroyal MS Plus 77	205/55R16 M+S	75%
Lewy tył	Uniroyal MS Plus 77	205/55R16 M+S	65%
Prawy tył	Uniroyal MS Plus 77	205/55R16 M+S	65%
Zapasy	Hankook	125/70/16	10%

Sporządzono w 2 egzemplarzach.

Do oceny dołączono 99 fotografii cyfrowych.

Niniejsza opinia nie jest ekspertyzą stanu technicznego pojazdu ani gwarancją niezawodności zespołów i podzespołów pojazdu, została sporządzona wyłącznie na podstawie oględzin w warunkach istniejących w miejscu badania. Opinia określa wyłącznie szacunkową wartość rynkową pojazdu i może być wykorzystana tylko przez zlecającego. Sporządzający opinię zastrzega się, że nie ponosi odpowiedzialności za wady ukryte pojazdu, wady prawne, błędy w dokumentacji pojazdu i błędy montażu. Opinia została sporządzona bezstronnie.

Rzeczoznawca , data: 05 maja 2021

.....

Dokumentacja fotograficzna do opinii CFM202105035



Dokumentacja fotograficzna do opinii CFM202105035



Dokumentacja fotograficzna do opinii CFM202105035



Dokumentacja fotograficzna do opinii CFM202105035



Dokumentacja fotograficzna do opinii CFM202105035



Dokumentacja fotograficzna do opinii CFM202105035



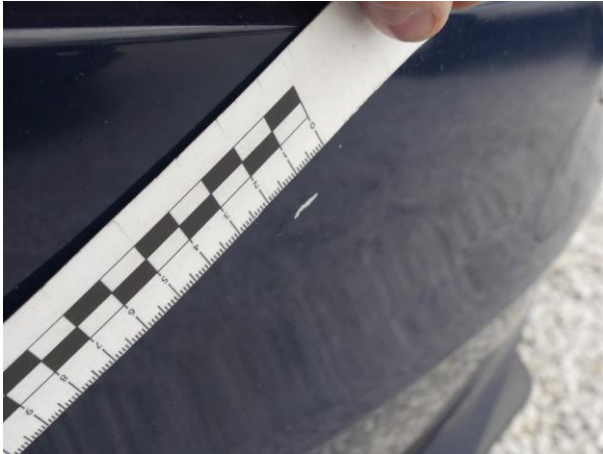
Dokumentacja fotograficzna do opinii CFM202105035







Dokumentacja fotograficzna do opinii CFM202105035



Dokumentacja fotograficzna do opinii CFM202105035



Dokumentacja fotograficzna do opinii CFM202105035



Dokumentacja fotograficzna do opinii CFM202105035

