

„NEFRIS”
Nefris Sp. z o.o.
80-230 Gdańsk
ul. Bohaterów Getta Warszawskiego 15/1A
NIP: 957 11 11 157

OCENA TECHNICZNA
Nr CFM202104054
Data badania – 08 kwietnia 2021r.
Rzeczoznawca - Bartłomiej Kozłowski

Zleceniodawca: Carefleet S.A.
Adres: ul. Legnicka 48 bud. C-D, 54-202 Wrocław
Zakres oceny: Określenie wartości pojazdu dla potrzeb sprzedaży w trybie przetargu.

Dane techniczne:

Nr rejestracyjny: DW9T657
Marka pojazdu: FORD
Model: MONDEO
Kolor: srebrny

Rodzaj nadwozia: Kombi
Rodzaj pojazdu: osobowy
Liczba drzwi: 5
Liczba miejsc: 5
Wskazania licznika [km]: 111397
Nr fabryczny (VIN): WF0FXXWPCFHC75648
Rok produkcji: 2017
Rok produkcji – uwaga: POJAZD Z POLSKIEJ SIECI DEALERSKIEJ.
Masa własna (kg): 1522
Rodzaj paliwa: Olej napędowy
Norma EURO: 6
Typ silnika: ZS
Układ/liczba cyl.: R4
Pojemność [cm³]: 1997
Moc [kW]: 110.00

Data pierwszej rejestracji w kraju: 28.03.2018

Pojazd zbadano w Magnicach k/Wrocławia na parkingu EFL S.A. w obecności zleceniodawcy.

UWAGI:

Pojazd zarejestrowany na: CAREFLEET S.A.
ul. Legnicka 48 bud. C-D
54-202 Wrocław

1. Dowód rejestracyjny: DR/BAO1370668
2. Data następnego badania technicznego: 23.03.2023r.
3. Kluczyki ilość kompletów: 2 (DWA KLUCZE Z PILOTAMI CENTRALNEGO ZAMKA)
4. Dokumentacja eksploatacyjna pojazdu: instrukcja obsługi - jest, książka przeglądów - jest
5. Książka serwisowa z wpisami przy przebiegach: 10km, 28631km, 58160km, 89363km, ostatni dnia 24.06.2020r.

WYNIKI BADANIA :

I. Silnik stwierdzono: Układ smarowania - poziom oleju na wskaźniku kontrolnym – powyżej min. Poziom cieczy w zbiorniku wyrównawczym układu chłodzenia – powyżej min. Rozruch oraz praca silnika w warunkach parkingowych w normie. Komora silnika zabrudzona eksploatacyjnie. Zaleca się sprawdzenie pracy silnika w warunkach drogowych.

II. Podwozie stwierdzono: Działanie układu hamulcowego i kierowniczego w warunkach parkingowych w normie. Układ wydechowy – działanie w normie, zaleca się sprawdzenie układu w warunkach stanowiskowych. Zaleca się sprawdzenie układów podwozia pojazdu w warunkach drogowych.

III. Układ przeniesienia napędu stwierdzono: Obręcz koła TL - drobne zarysowania. Obręcz koła TP - drobne zarysowania. Obręcz koła PP - drobne zarysowania. Skrzynia biegów – manualna 6 biegowa. Działanie skrzyni biegów w warunkach parkingowych w normie. Napęd na oś przednią. Zaleca się sprawdzenie układów przeniesienia napędu w warunkach warsztatowych i wykonanie przeglądu. Obręcze kół - aluminiowe 4 sztuki, stalowe koło zapasowe.

IV. Nadwozie stwierdzono: Barwa nadwozia - biała typu uni. Pokrywa P - zarysowanie powłoki lakierniczej o długości powyżej 100 mm, odpryski, zarysowania. Szyba czołowa - drobny odprysk. Zderzak P - zarysowania powłoki lakierniczej, odpryski. Błotnik PP - odpryski. Lusterko P - drobne zarysowanie. Błotnik TP - zarysowanie, odprysk. Słupek A prawy - odpryski, zarysowania. Dach - odpryski powłoki lakierniczej. Pokrywa T - drobne zarysowania powłoki lakierniczej. Zderzak T - drobne zarysowania powłoki lakierniczej, drobne zarysowania tworzywa. Błotnik TL - wgniecenie z uszkodzeniem powłoki lakierniczej. Słupek A lewy - odpryski. Drzwi TL - drobne zarysowanie. Drzwi PL - odprysk powłoki lakierniczej o średnicy powyżej 3 mm, odpryski, drobne wgniecenie, drobne zarysowanie. Błotnik PL - drobny odprysk. Wnęka drzwi PL - drobne zarysowanie. Grubość powłoki lakierowej elementów poszyc zewnętrznych: błotnik PP - do 88 mikrometrów, drzwi PP - do 82 mikrometrów, drzwi TP - do 81 mikrometrów, błotnik TP - do 101 mikrometrów, pokrywa P - do 105 mikrometrów, dach - do 108 mikrometrów, pokrywa T - do 106 mikrometrów, błotnik PL - do 96 mikrometrów, drzwi PL - do 87 mikrometrów, drzwi TL - do 86 mikrometrów, błotnik TL - do 114 mikrometrów.

V. Wnętrze stwierdzono: Deska rozdzielcza - drobne zarysowania. Fotel kierowcy - drobne zagniecenie tapicerki siedziska. Wykładzina podłogi - drobne zabrudzenie. Dywanik kierowcy - rozdarcie, zabrudzenie. Tunel środkowy - drobne zarysowanie. Boczek drzwi TP - drobne zabrudzenie. Roleta bagażnika - drobne zabrudzenie. Wnętrze bagażnika - drobne zabrudzenie, zarysowania. Układ klimatyzacji wymaga sprawdzenia szczelności, uzupełnienia czynnika roboczego oraz oczyszczenia parownika i układu dolotowego powietrza do wnętrza.

VI. Wyposażenie, stwierdzono: Lampy tylne LED.

VII. Wyposażenie dodatkowe:

- ABS
- Czujnik deszczu
- Czujnik odległości przy parkowaniu - przód i tył
- Dotykowy ekran
- Dywaniki welurowe
- Dźwignia zmiany biegów pokryta skórą

- Elektrycznie podnoszone szyby przednie i tylne
- Elektrycznie sterowany hamulec postojowy
- ESP - układ stabilizacji toru jazdy
- Felgi aluminiowe
- Fotel kierowcy z manualną regulacją wysokości
- Fotel pasażera z manualną regulacją wysokości
- Immobilizer
- Kierownica skórzana
- Kierownica wielofunkcyjna
- Klimatyzacja automatyczna
- Komputer pokładowy
- Lakier metalik
- Lusterka boczne regulowane elektrycznie i ogrzewane
- Podłokietnik przedni
- Poduszka kierowcy
- Poduszka kolanowa kierowcy
- Poduszka Pasażera
- Poduszki boczne
- Poduszki-System kurtyn
- Przyciemniane szyby tylne (tylne boczne drzwi oraz przestrzeń bagażowa)
- Radio CD
- Relingi dachowe
- Roleta bagażnika
- Szyba czołowa ogrzewana
- Światła do jazdy dziennej
- Światła przeciwmgielne
- Tempomat
- Termometr zewnętrzny
- Trzecie światło STOP
- Uchwyty ISOFIX
- Wspomaganie układu kierowniczego
- Wyłącznik poduszki powietrznej pasażera
- Zamek centralny
- Zderzaki w kolorze nadwozia
- Złącze Aux-in

VIII. Ogumienie :

Opona	Producent	Rozmiar	Stopień zużycia (szacunkowo)
PL zima	Continental	215/60R16	100%
PP zima	Continental	215/60R16	83%
TL zima	Continental	215/60R16	16%
TP zima	Continental	215/60R16	16%
zapas	Maxxis	T125/80R16	10%

Sporządzono w 2 egzemplarzach.

Do oceny dołączono 158 fotografii cyfrowych.

Niniejsza opinia nie jest ekspertyzą stanu technicznego pojazdu ani gwarancją niezawodności zespołów i podzespołów pojazdu, została sporządzona wyłącznie na podstawie oględzin w warunkach istniejących w miejscu badania. Opinia określa wyłącznie szacunkową wartość rynkową pojazdu i może być wykorzystana tylko przez zlecającego. Sporządzający opinię zastrzega się, że nie ponosi odpowiedzialności za wady ukryte pojazdu, wady prawne, błędy w dokumentacji pojazdu i błędy montażu. Opinia została sporządzona bezstronnie.

Rzecznawca , data: 12 kwietnia 2021

.....

Dokumentacja fotograficzna do opinii CFM202104054



Dokumentacja fotograficzna do opinii CFM202104054



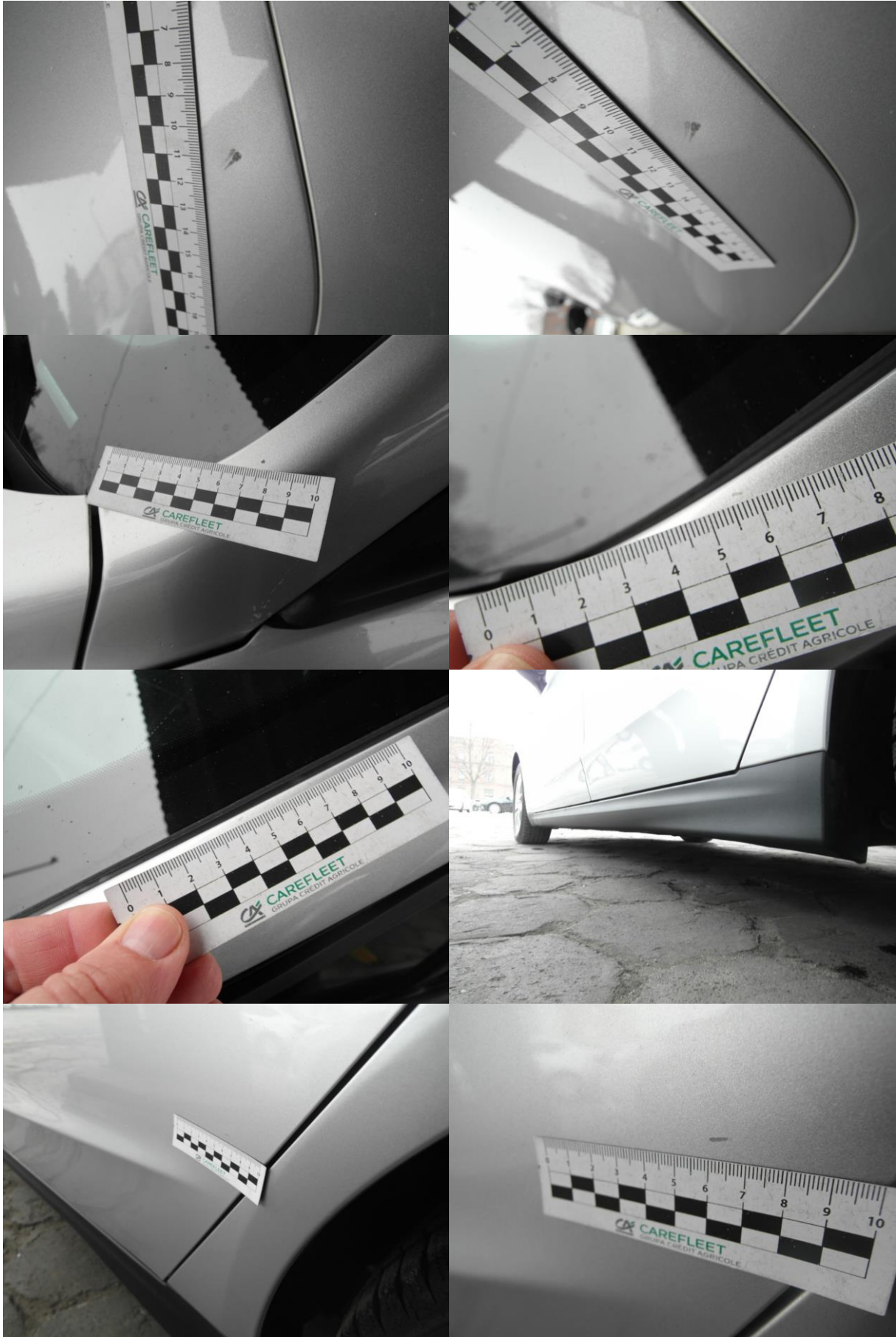
Dokumentacja fotograficzna do opinii CFM202104054



Dokumentacja fotograficzna do opinii CFM202104054



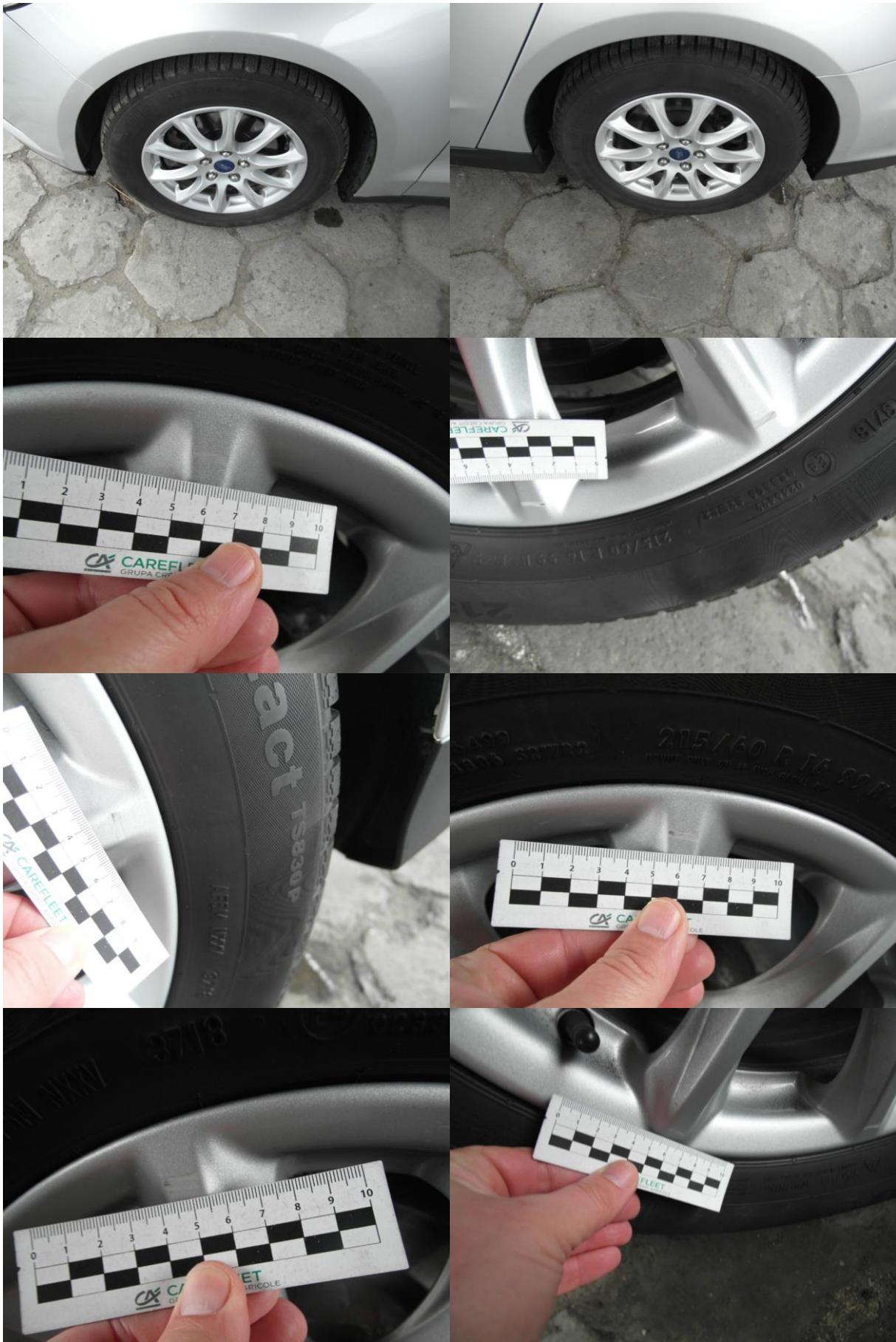
Dokumentacja fotograficzna do opinii CFM202104054



Dokumentacja fotograficzna do opinii CFM202104054



Dokumentacja fotograficzna do opinii CFM202104054



Dokumentacja fotograficzna do opinii CFM202104054



Dokumentacja fotograficzna do opinii CFM202104054



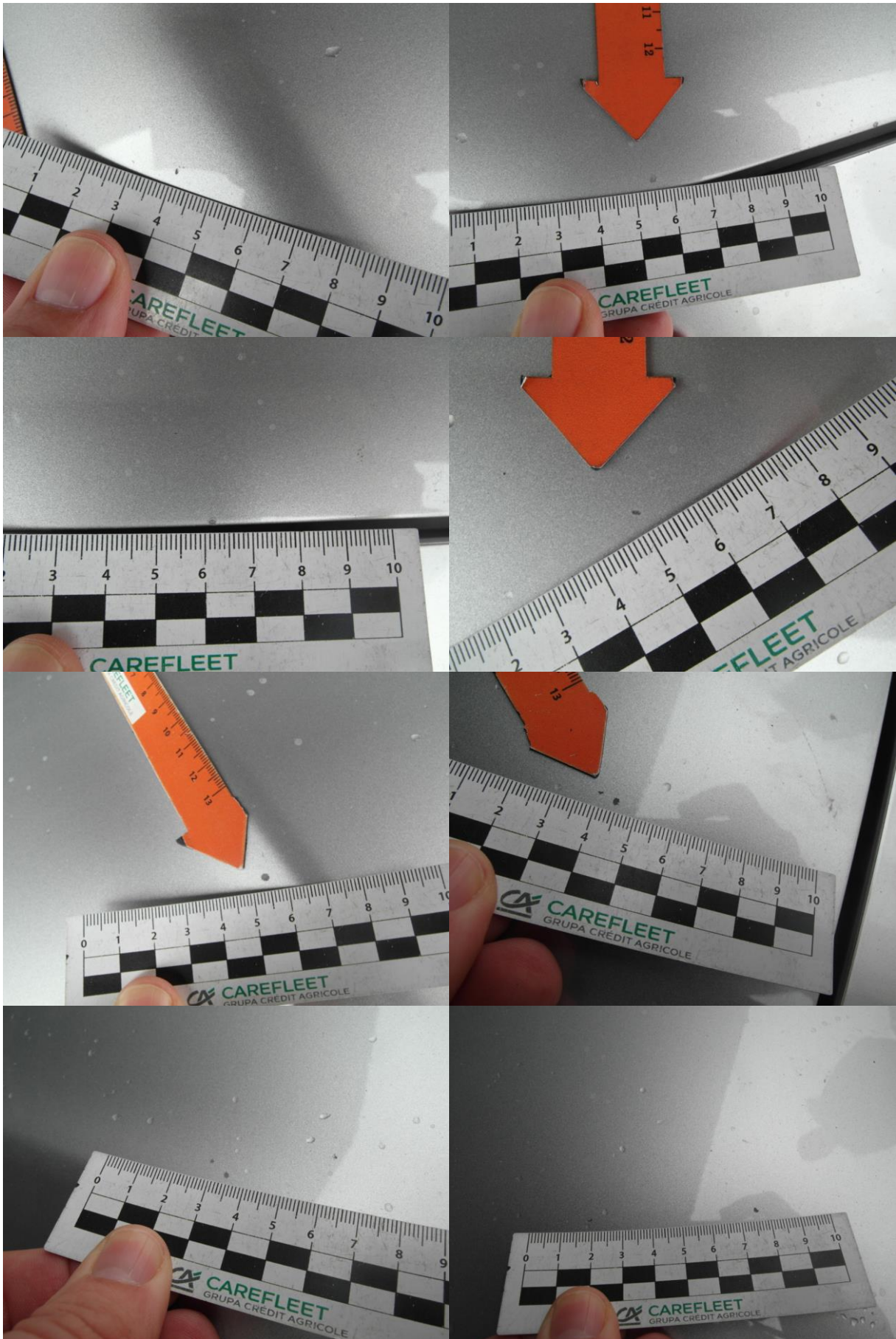
Dokumentacja fotograficzna do opinii CFM202104054



Dokumentacja fotograficzna do opinii CFM202104054



Dokumentacja fotograficzna do opinii CFM202104054



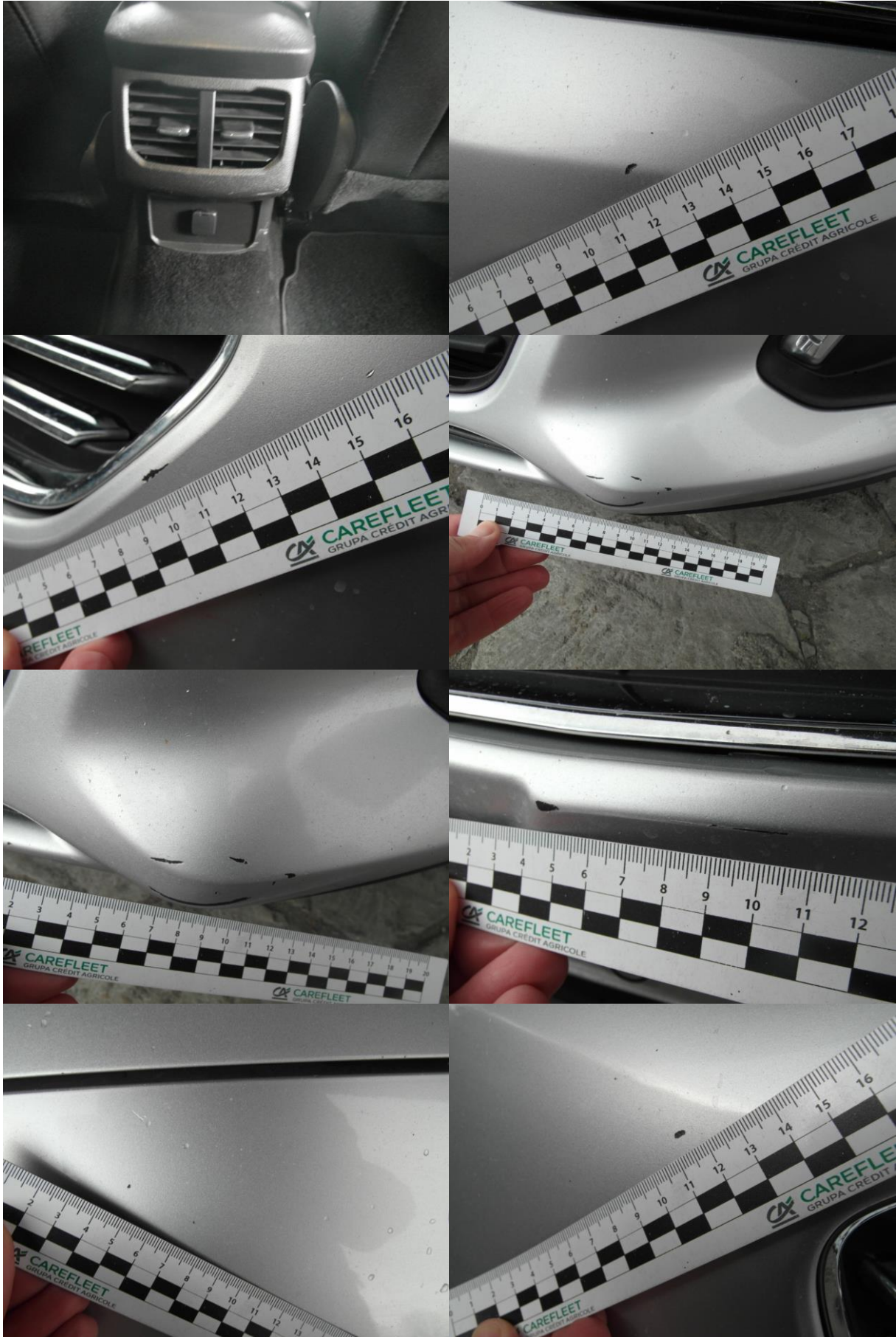
Dokumentacja fotograficzna do opinii CFM202104054



Dokumentacja fotograficzna do opinii CFM202104054



Dokumentacja fotograficzna do opinii CFM202104054



Dokumentacja fotograficzna do opinii CFM202104054



Dokumentacja fotograficzna do opinii CFM202104054



Dokumentacja fotograficzna do opinii CFM202104054

Przebieg przedprzedażny i historia obsługi

Auto Sky
87-100 Toruń ul. Gagarina
tel. 56 659 00 44, fax 56 658 88 11
NIP 556-24-21-507

Imię: *Maciej* Nazwisko: *Maciej*
Adres: *53 200*
Data: *16 Nov*
Miejsce: *Auto Sky*

Imię: *Maciej* Nazwisko: *Maciej*
Adres: *53 200*
Data: *16 Nov*
Miejsce: *Auto Sky*

Imię: *Maciej* Nazwisko: *Maciej*
Adres: *53 200*
Data: *16 Nov*
Miejsce: *Auto Sky*

Ewidencja planowanych czynności obsługowych

Auto Sky
87-100 Toruń ul. Gagarina
tel. 56 659 00 44, fax 56 658 88 11
NIP 556-24-21-507

Imię: *Maciej* Nazwisko: *Maciej*
Adres: *53 200*
Data: *16 Nov*
Miejsce: *Auto Sky*

Imię: *Maciej* Nazwisko: *Maciej*
Adres: *53 200*
Data: *16 Nov*
Miejsce: *Auto Sky*

Imię: *Maciej* Nazwisko: *Maciej*
Adres: *53 200*
Data: *16 Nov*
Miejsce: *Auto Sky*

Rejestr przeglądów nadwozia i powłoki lakierem

Frank-Cars Sp. z o.o.
ul. 20 Stycznia 10, 05-110 Górz
tel. 22 22 22 22, fax 22 22 22 22
NIP 52-20-00-00, REGON 141200000

Imię: *Maciej* Nazwisko: *Maciej*
Adres: *53 200*
Data: *16 Nov*
Miejsce: *Auto Sky*

Imię: *Maciej* Nazwisko: *Maciej*
Adres: *53 200*
Data: *16 Nov*
Miejsce: *Auto Sky*

Imię: *Maciej* Nazwisko: *Maciej*
Adres: *53 200*
Data: *16 Nov*
Miejsce: *Auto Sky*



Dokumentacja fotograficzna do opinii CFM202104054

