

„NEFRIS”
Nefris Sp. z o.o.
80-230 Gdańsk
ul. Bohaterów Getta Warszawskiego 15/1A
NIP: 957 11 11 157

OCENA TECHNICZNA
Nr CFM202103134
Data badania – 18 marca 2021r.
Rzeczoznawca - Bartłomiej Kozłowski

Zleceniodawca: Carefleet S.A.
Adres: ul. Legnicka 48 bud. C-D, 54-202 Wrocław
Zakres oceny: Określenie wartości pojazdu dla potrzeb sprzedaży w trybie przetargu.

Dane techniczne:

Nr rejestracyjny: WW159YC
Marka pojazdu: OPEL
Model: ASTRA
Kolor: biały

Rodzaj nadwozia: Kombi
Rodzaj pojazdu: osobowy
Liczba drzwi: 5
Liczba miejsc: 5
Wskazania licznika [km]: 54938
Nr fabryczny (VIN): W0VBD8EG5J8023736
Rok produkcji: 2017
Rok produkcji – uwaga: POJAZD Z POLSKIEJ SIECI DEALERSKIEJ.

Masa własna (kg): 1318
Rodzaj paliwa: Olej napędowy
Norma EURO: 6
Typ silnika: ZS
Układ/liczba cyl.: R4
Pojemność [cm³]: 1598
Moc [kW]: 100.00

Data pierwszej rejestracji w kraju: 05.01.2018

Pojazd zbadano w Magnicach k/Wrocławia na parkingu EFL S.A. w obecności zleceniodawcy.

UWAGI:

Pojazd zarejestrowany na: CAREFLEET S.A.
ul. Legnicka 48 bud. C-D
54-202 Wrocław

1. Dowód rejestracyjny: DR/BAO0121639
2. Data następnego badania technicznego: 05.01.2023r.
3. Kluczyki ilość kompletów: 2 (DWA KLUCZE Z PILOTAMI CENTRALNEGO ZAMKA)
4. Dokumentacja eksploatacyjna pojazdu: instrukcja obsługi - jest, książka przeglądów - jest

5. Książka serwisowa z wpisami przy przebiegach: 19851km, 52996km, ostatni dnia 27.01.2021r.

WYNIKI BADANIA :

I. Silnik stwierdzono: Układ smarowania - poziom oleju na wskaźniku kontrolnym – powyżej min. Poziom cieczy w zbiorniku wyrównawczym układu chłodzenia – powyżej min. Rozruch oraz praca silnika w warunkach parkingowych w normie. Komora silnika zabrudzona eksploatacyjnie. Zaleca się sprawdzenie pracy silnika w warunkach drogowych.

II. Podwozie stwierdzono: Działanie układu hamulcowego i kierowniczego w warunkach parkingowych w normie. Układ wydechowy – działanie w normie, zaleca się sprawdzenie układu w warunkach stanowiskowych. Zaleca się sprawdzenie układów podwozia pojazdu w warunkach drogowych.

III. Układ przeniesienia napędu stwierdzono: Obręcz koła PP - drobne zarysowania.

IV. Nadwozie stwierdzono: Barwa nadwozia - biała typu uni. Osłona silnika - pęknięta. Pokrywa P - odpryski. Reflektor P - zarysowanie. Szyba czołowa - odpryski. Błotnik TP - wgniecenia, odprysk. Wnęka drzwi TP - drobne zarysowania. Pokrywa T - drobne zabrudzenie. Szyba pokrywy T - drobne zarysowania. Lampa TP - drobne zarysowania. Drzwi TP - drobne wgniecenie. Błotnik TL - drobne odpryski. Wnęka drzwi TL - drobne zarysowania. Drzwi TL - zaprawka lakiernicza, drobne zarysowania. Drzwi PL - odpryski. Słupki A lewy - odprysk. Dach - odprysk.

Grubość powłoki lakierniczej elementów poszyc zewnątrznych:

błotnik PP - do 120 mikrometrów, drzwi PP do - 130 mikrometrów, drzwi TP - do 180 mikrometrów, błotnik TP - do 130 mikrometrów, pokrywa P - do 120 mikrometrów, dach - do 130 mikrometrów, pokrywa T - do 120 mikrometrów, błotnik PL - do 160 mikrometrów, drzwi PL - do 260 mikrometrów, drzwi TL - do 160 mikrometrów, błotnik TL - do 120 mikrometrów.

V. Wnętrze stwierdzono: Tunel środkowy - zarysowania. Boczek drzwi PP - drobne zabrudzenie. Nakładka słupka B prawa - drobne zarysowania. Zaślepka zapalniczki - brak. Schowek pasażera - zarysowania. Boczek drzwi TP - drobne zabrudzenie. Roleta bagażnika - drobne zabrudzenie. Nakładka pokrywy T - drobne zabrudzenie. Boczek drzwi TL - zarysowania. Nakładka słupka C lewa - drobne zarysowania. Nakładka słupka C prawa - drobne zarysowania. Boczek drzwi PL - drobne zabrudzenie. Kierownica - zarysowania.

Układ klimatyzacji wymaga sprawdzenia szczelności, uzupełnienia czynnika roboczego oraz oczyszczenia parownika i układu dolotowego powietrza do wnętrza.

VI. Wyposażenie, stwierdzono: Skrzynia biegów – manualna 6 biegowa. Działanie skrzyni biegów w warunkach parkingowych w normie. Napęd na oś przednią. Zaleca się sprawdzenie układów przeniesienia napędu w warunkach warsztatowych i wykonanie przeglądu. Obręcze kół - aluminiowe 4 sztuki, stalowe koło zapasowe.

VII. Wyposażenie dodatkowe:

- ABS
- Czujnik odległości przy parkowaniu - przód i tył
- Czujniki ciśnienia w ogumieniu
- Dotykowy ekran
- Dywaniki gumowe
- Elektrycznie podnoszone szyby przednie i tylne

- ESP - układ stabilizacji toru jazdy
- Felgi aluminiowe
- Fotel kierowcy sterowany elektrycznie
- Fotel kierowcy z manualną regulacją wysokości
- Immobilizer
- Kierownica skórzana
- Kierownica wielofunkcyjna
- Klimatyzacja automatyczna
- Komputer pokładowy
- Lakier uni
- Lusterka boczne regulowane elektrycznie i ogrzewane
- Podłokietnik przedni
- Poduszka kierowcy
- Poduszka Pasażera
- Poduszki boczne
- Poduszki-System kurtyn
- Relingi dachowe
- Roleta bagażnika
- Światła do jazdy dziennej
- Światła przeciwmgielne
- Tempomat
- Termometr zewnętrzny
- Trzecie światło STOP
- Uchwyty ISOFIX
- Wspomaganie układu kierowniczego
- Wyłącznik poduszki powietrznej pasażera
- Zamek centralny
- Zderzaki w kolorze nadwozia

VIII. Ogumienie :

Opona	Producent	Rozmiar	Stopień zużycia (szacunkowo)
PL zima	Kleber	205/55R16	33%
PP zima	Kleber	205/55R16	33%
TL zima	Kleber	205/55R16	16%
TP zima	Kleber	205/55R16	33%
zapas	Continental	T115/70R16	10%

Sporządzono w 2 egzemplarzach.

Do oceny dołączono 145 fotografii cyfrowych.

Niniejsza opinia nie jest ekspertyzą stanu technicznego pojazdu ani gwarancją niezawodności zespołów i podzespołów pojazdu, została sporządzona wyłącznie na podstawie oględzin w warunkach istniejących w miejscu badania. Opinia określa wyłącznie szacunkową wartość rynkową pojazdu i może być wykorzystana tylko przez zlecającego. Sporządzający opinię zastrzega się, że nie ponosi odpowiedzialności za wady ukryte pojazdu, wady prawne, błędy w dokumentacji pojazdu i błędy montażu. Opinia została sporządzona bezstronnie.

Rzecznawca , data: 22 marca 2021

.....

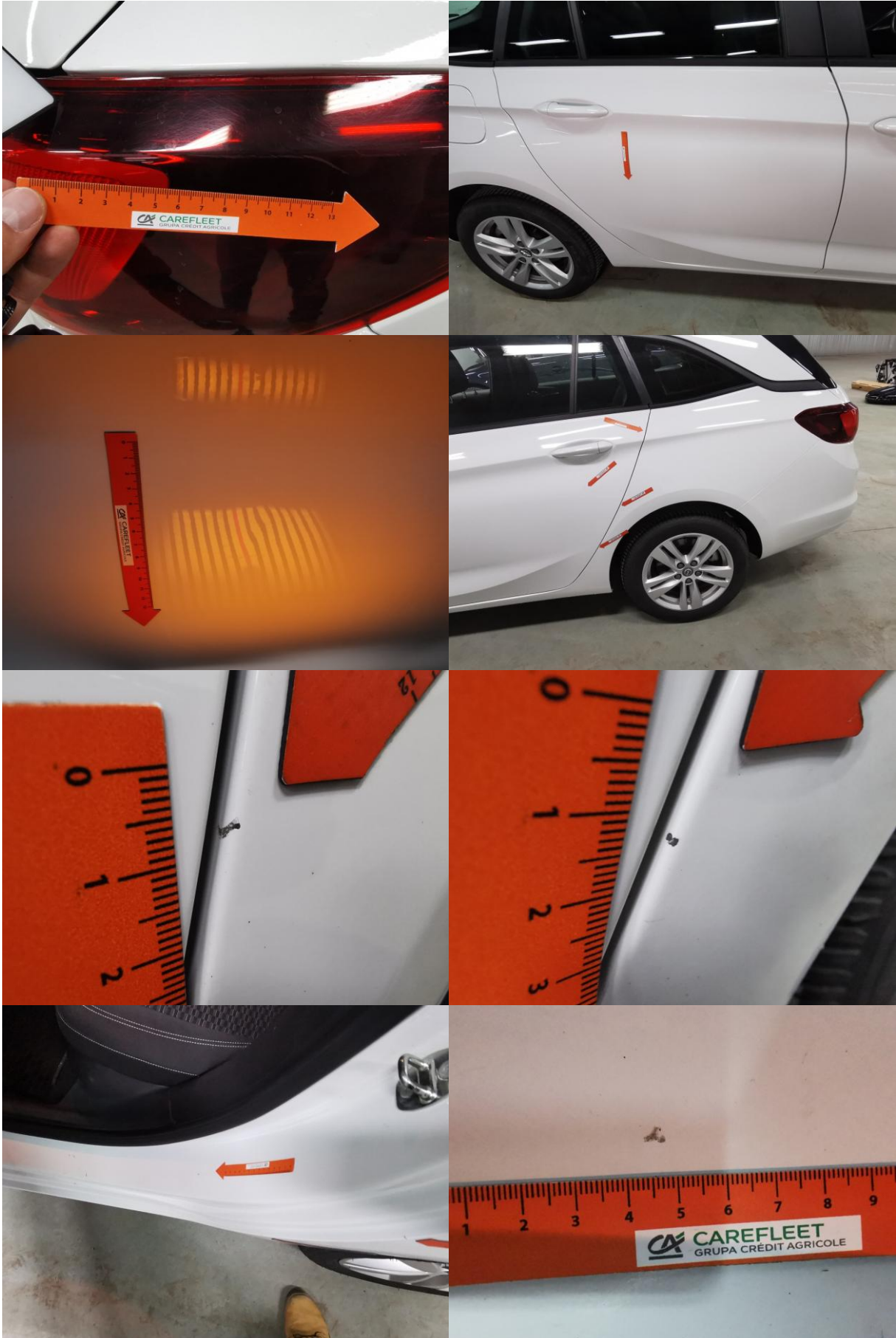
Dokumentacja fotograficzna do opinii CFM202103134



Dokumentacja fotograficzna do opinii CFM202103134



Dokumentacja fotograficzna do opinii CFM202103134



Dokumentacja fotograficzna do opinii CFM202103134



Dokumentacja fotograficzna do opinii CFM202103134





Dokumentacja fotograficzna do opinii CFM202103134



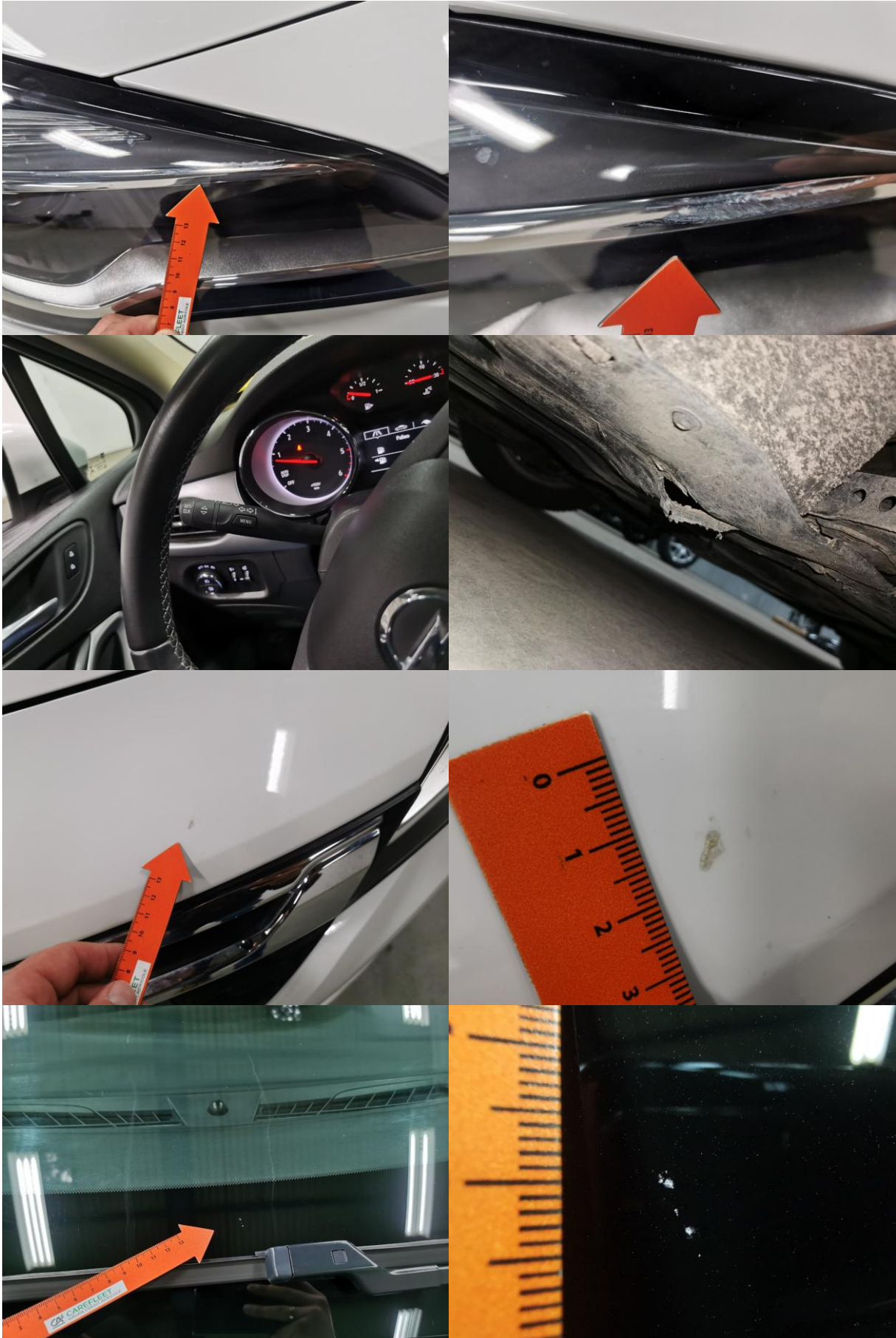
Dokumentacja fotograficzna do opinii CFM202103134



Dokumentacja fotograficzna do opinii CFM202103134



Dokumentacja fotograficzna do opinii CFM202103134



Dokumentacja fotograficzna do opinii CFM202103134



Dokumentacja fotograficzna do opinii CFM202103134





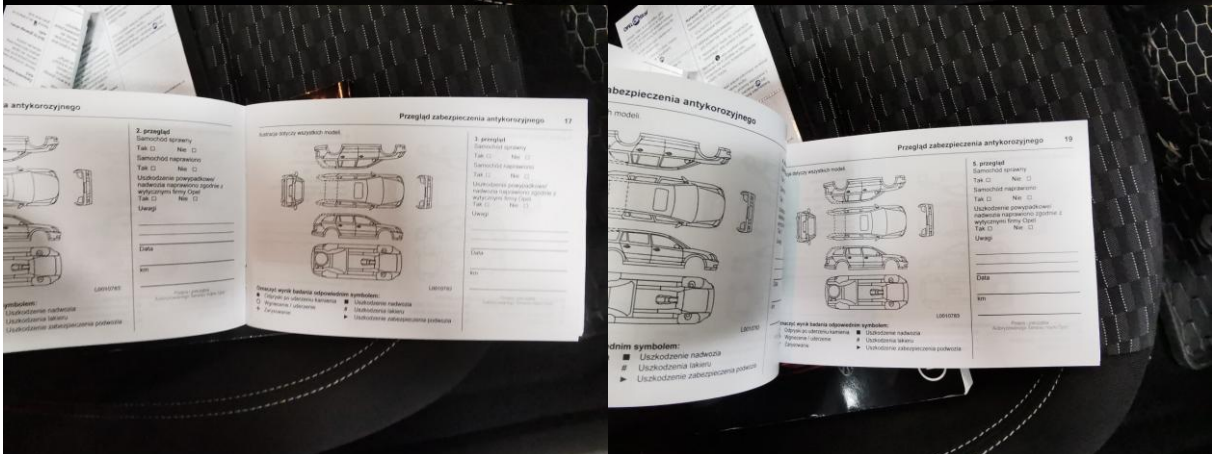
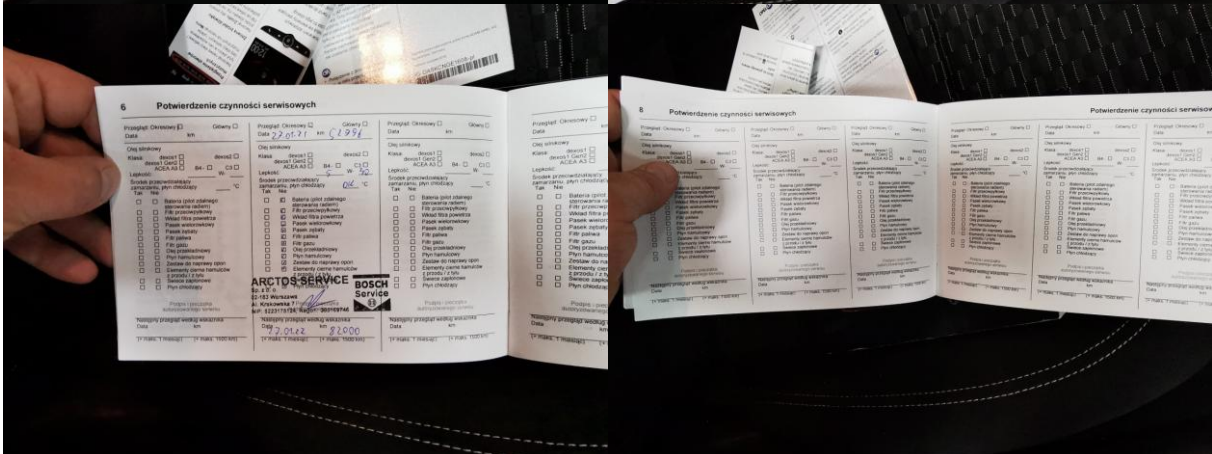
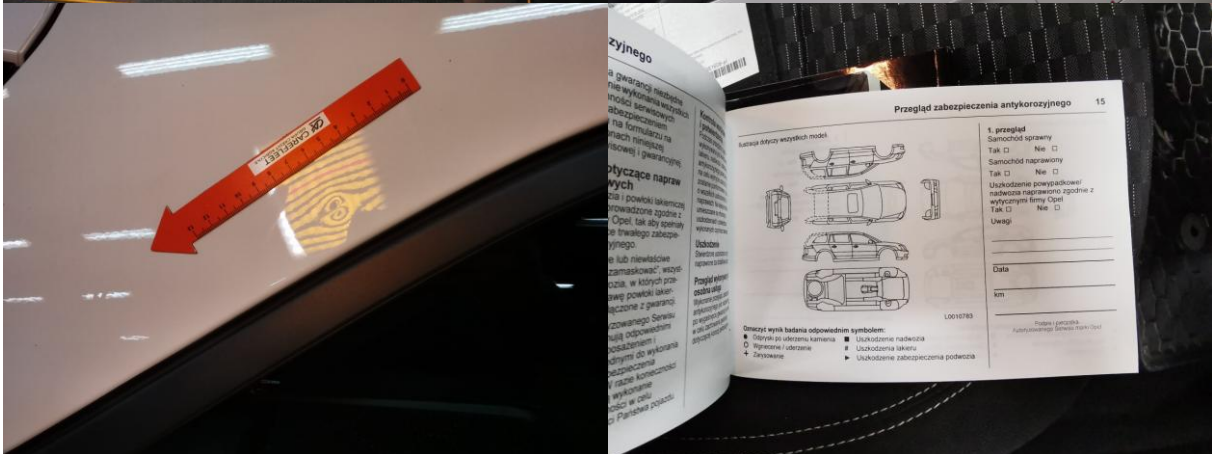
Dokumentacja fotograficzna do opinii CFM202103134



Dokumentacja fotograficzna do opinii CFM202103134



Dokumentacja fotograficzna do opinii CFM202103134



Dokumentacja fotograficzna do opinii CFM202103134



Dokumentacja fotograficzna do opinii CFM202103134

