

„NEFRIS”
Nefris Sp. z o.o.
80-230 Gdańsk
ul. Bohaterów Getta Warszawskiego 15/1A
NIP: 957 11 11 157

OCENA TECHNICZNA

Nr CFM202105155

Data badania – 17 maja 2021r.

Rzeczoznawca - Bartłomiej Kozłowski

Zleceniodawca: Carefleet S.A.
Adres: ul. Legnicka 48 bud. C-D, 54-202 Wrocław
Zakres oceny: Określenie wartości pojazdu dla potrzeb sprzedaży w trybie przetargu.

Dane techniczne:

Nr rejestracyjny: WW941SL

Marka pojazdu: SKODA
Model: FABIA
Kolor: srebrny

Rodzaj nadwozia: Kombi
Rodzaj pojazdu: osobowy
Liczba drzwi: 5
Liczba miejsc: 5
Wskazania licznika [km]: 131349
Nr fabryczny (VIN): TMBJT6NXXJZ134060
Rok produkcji: 2018
Rok produkcji – uwaga: POJAZD Z POLSKIEJ SIECI DEALERSKIEJ.
Masa własna (kg): 1133
Rodzaj paliwa: Olej napędowy
Norma EURO: 6
Typ silnika: ZS
Układ/liczba cyl.: R3
Pojemność [cm³]: 1422
Moc [kW]: 77.00

Data pierwszej rejestracji w kraju: 21.02.2018

Pojazd zbadano w Magnicach k/Wrocławia na parkingu EFL S.A. w obecności zleceniodawcy.

UWAGI:

Pojazd zarejestrowany na: CAREFLEET S.A.
ul. Legnicka 48 bud. C-D
54-202 Wrocław

1. Dowód rejestracyjny: DR/BAR0198689
2. Data następnego badania technicznego: 20.02.2023r.
3. Kluczyki ilość kompletów: 1 (JEDEN KLUCZ Z PILOTEM CENTRALNEGO ZAMKA)
4. Dokumentacja eksploatacyjna pojazdu: instrukcja obsługi - jest, książka przeglądów - brak
5. Książka serwisowa elektroniczna.

WYNIKI BADANIA :

- I. Silnik stwierdzono:** Układ smarowania - poziom oleju na wskaźniku kontrolnym – powyżej min. Poziom cieczy w zbiorniku wyrównawczym układu chłodzenia – powyżej min. Rozruch oraz praca silnika w warunkach parkingowych w normie. Komora silnika zabrudzona eksploatacyjnie. Zaleca się sprawdzenie pracy silnika w warunkach drogowych.
- II. Podwozie stwierdzono:** Działanie układu hamulcowego i kierowniczego w warunkach parkingowych w normie. Układ wydechowy – działanie w normie, zaleca się sprawdzenie układu w warunkach stanowiskowych. Zaleca się sprawdzenie układów podwozia pojazdu w warunkach drogowych.
- III. Układ przeniesienia napędu stwierdzono:** Skrzynia biegów – manualna 5 biegowa. Działanie skrzyni biegów w warunkach parkingowych w normie. Napęd na oś przednią. Zaleca się sprawdzenie układów przeniesienia napędu w warunkach warsztatowych i wykonanie przeglądu. Obręcze kół - aluminiowe 4 sztuki, stalowe koło zapasowe.
- IV. Nadwozie stwierdzono:** Barwa nadwozia - srebrna z efektem metalicznym. Szyba czołowa - drobny odprysk. Błotnik PP - odprysk z zaprawką lakierniczą. Drzwi PP - odpryski z zaprawką lakierniczą. Drzwi TP - drobne zaprawka lakiernicza. Dach - odprysk z zaprawką lakierniczą. Błotnik TL - drobne wgniecenie, drobne zarysowanie. Drzwi PL - drobne odpryski. Rama dachu lewa - drobne wgniecenie.
- Grubość powłoki lakierowej elementów poszyc zewnętrznych: błotnik PP - do 100 mikrometrów, drzwi PP - do 110 mikrometrów, drzwi TP - do 120 mikrometrów, błotnik TP - do 230 mikrometrów, pokrywa P - do 220 mikrometrów, dach - do 130 mikrometrów, pokrywa T - do 130 mikrometrów, błotnik PL - do 100 mikrometrów, drzwi PL - do 110 mikrometrów, drzwi TL - do 120 mikrometrów, błotnik TL - do 110 mikrometrów.
- V. Wnętrze stwierdzono:** Kierownica - drobne zarysowanie. Kanapa T - brak zaślepki isofix. Wnętrze bagażnika - drobne zarysowania. Układ klimatyzacji wymaga sprawdzenia szczelności, uzupełnienia czynnika roboczego oraz oczyszczenia parownika i układu dolotowego powietrza do wnętrza.
- VI. Wyposażenie, stwierdzono:** Szyby przednie regulowane elektrycznie.

VII. Wyposażenie dodatkowe:

- ABS □ ASR
- Czujnik odległości przy parkowaniu - przód i tył
- Dotykowy ekran
- Dywaniki gumowe
- ESP - układ stabilizacji toru jazdy
- Felgi aluminiowe
- Fotel kierowcy z manualną regulacją wysokości
- Immobilizer
- Kierownica skórzana
- Kierownica wielofunkcyjna
- Klimatyzacja
- Komputer pokładowy

- Lakier metalik
- Lusterka boczne regulowane elektrycznie i ogrzewane
- Podłokietnik przedni
- Poduszka kierowcy
- Poduszka Pasażera
- Poduszki boczne
- Poduszki-System kurtyn
- Roleta bagażnika
- Światła do jazdy dziennej
- Światła przeciwmgielne
- Tempomat
- Termometr zewnętrzny
- Trzecie światło STOP
- Uchwyty ISOFIX
- Wspomaganie układu kierowniczego
- Wyłącznik poduszki powietrznej pasażera
- Zamek centralny
- Zderzaki w kolorze nadwozia

VIII. Ogumienie :

Opona	Producent	Rozmiar	Stopień zużycia (szacunkowo)
PL zima	Uniroyal	185/60R15	33%
PP zima	Uniroyal	185/60R15	33%
TL zima	Uniroyal	185/60R15	33%
TP zima	Uniroyal	185/60R15	33%
zapas	Kumho	185/60R15	10%

Sporządzono w 2 egzemplarzach.

Do oceny dołączono 80 fotografii cyfrowych.

Niniejsza opinia nie jest ekspertyzą stanu technicznego pojazdu ani gwarancją niezawodności zespołów i podzespołów pojazdu, została sporządzona wyłącznie na podstawie oględzin w warunkach istniejących w miejscu badania. Opinia określa wyłącznie szacunkową wartość rynkową pojazdu i może być wykorzystana tylko przez zlecającego. Sporządzający opinię zastrzega się, że nie ponosi odpowiedzialności za wady ukryte pojazdu, wady prawne, błędy w dokumentacji pojazdu i błędy montażu. Opinia została sporządzona bezstronnie.

Rzeczoznawca , data: 18 maja 2021

.....

Dokumentacja fotograficzna do opinii CFM202105155



Dokumentacja fotograficzna do opinii CFM202105155



Dokumentacja fotograficzna do opinii CFM202105155



Dokumentacja fotograficzna do opinii CFM202105155



Dokumentacja fotograficzna do opinii CFM202105155



Dokumentacja fotograficzna do opinii CFM202105155



Dokumentacja fotograficzna do opinii CFM202105155



Dokumentacja fotograficzna do opinii CFM202105155



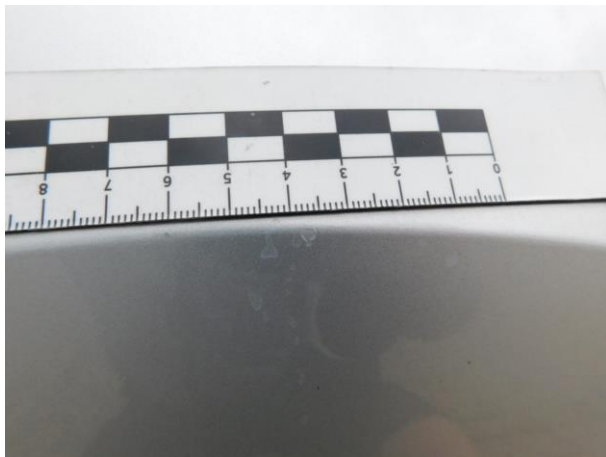
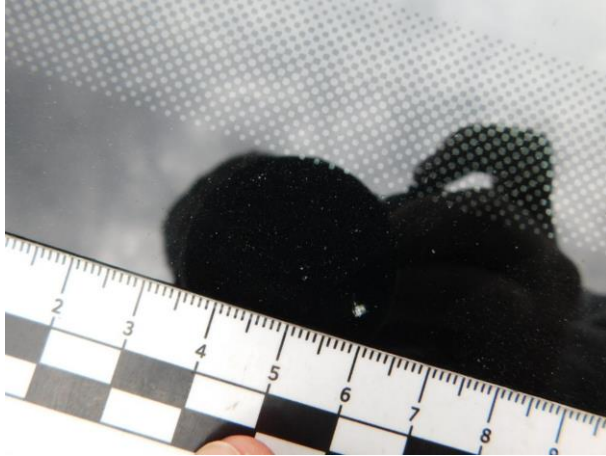
Dokumentacja fotograficzna do opinii CFM202105155



Dokumentacja fotograficzna do opinii CFM202105155



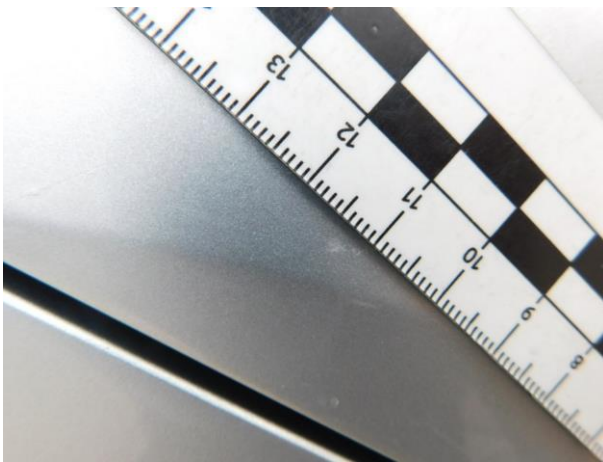
Dokumentacja fotograficzna do opinii CFM202105155



Dokumentacja fotograficzna do opinii CFM202105155



Dokumentacja fotograficzna do opinii CFM202105155



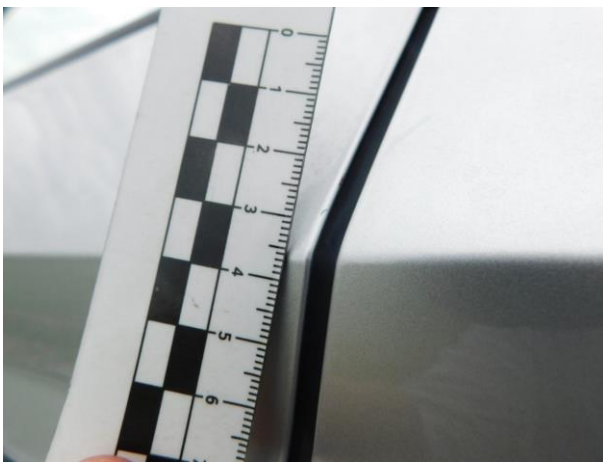
Dokumentacja fotograficzna do opinii CFM202105155



Dokumentacja fotograficzna do opinii CFM202105155



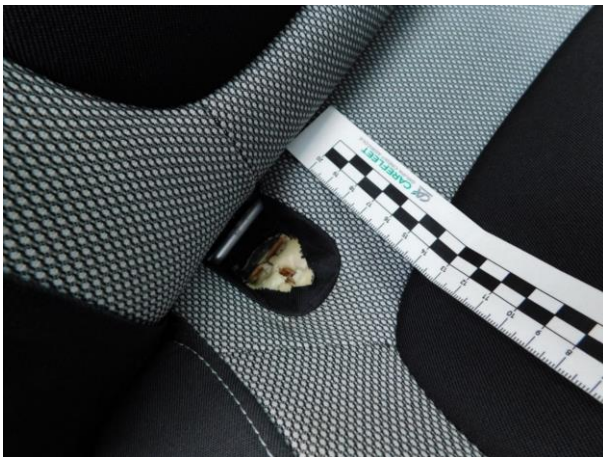
Dokumentacja fotograficzna do opinii CFM202105155



Dokumentacja fotograficzna do opinii CFM202105155



Dokumentacja fotograficzna do opinii CFM202105155



Dokumentacja fotograficzna do opinii CFM202105155



Dokumentacja fotograficzna do opinii CFM202105155



Dokumentacja fotograficzna do opinii CFM202105155



Dokumentacja fotograficzna do opinii CFM202105155



Dokumentacja fotograficzna do opinii CFM202105155

Kompletność podziału strumienia

Wzrost	170 cm
Waga	70 kg
Temperatura ciała	36,5°C
Ciężar ciała	30 kg
Wzrost ciała	170 cm
Wzrost głowy	100 cm
Wzrost ramion	100 cm
Wzrost nóg	100 cm
Wzrost rąk	100 cm
Wzrost stóp	100 cm
Wzrost karku	100 cm
Wzrost barków	100 cm
Wzrost bioder	100 cm
Wzrost kolan	100 cm
Wzrost kostek	100 cm
Wzrost palców	100 cm

Wzrost ciała: 170 cm
Wzrost głowy: 100 cm
Wzrost ramion: 100 cm
Wzrost nóg: 100 cm
Wzrost rąk: 100 cm
Wzrost stóp: 100 cm
Wzrost karku: 100 cm
Wzrost barków: 100 cm
Wzrost bioder: 100 cm
Wzrost kolan: 100 cm
Wzrost kostek: 100 cm
Wzrost palców: 100 cm

Wzrost i proporcje ciała w stosunku do normy

Wzrost	170 cm
Waga	70 kg
Temperatura ciała	36,5°C
Ciężar ciała	30 kg
Wzrost ciała	170 cm
Wzrost głowy	100 cm
Wzrost ramion	100 cm
Wzrost nóg	100 cm
Wzrost rąk	100 cm
Wzrost stóp	100 cm
Wzrost karku	100 cm
Wzrost barków	100 cm
Wzrost bioder	100 cm
Wzrost kolan	100 cm
Wzrost kostek	100 cm
Wzrost palców	100 cm

Wzrost ciała: 170 cm
Wzrost głowy: 100 cm
Wzrost ramion: 100 cm
Wzrost nóg: 100 cm
Wzrost rąk: 100 cm
Wzrost stóp: 100 cm
Wzrost karku: 100 cm
Wzrost barków: 100 cm
Wzrost bioder: 100 cm
Wzrost kolan: 100 cm
Wzrost kostek: 100 cm
Wzrost palców: 100 cm

Wzrost i proporcje ciała w stosunku do normy

Wzrost	170 cm
Waga	70 kg
Temperatura ciała	36,5°C
Ciężar ciała	30 kg
Wzrost ciała	170 cm
Wzrost głowy	100 cm
Wzrost ramion	100 cm
Wzrost nóg	100 cm
Wzrost rąk	100 cm
Wzrost stóp	100 cm
Wzrost karku	100 cm
Wzrost barków	100 cm
Wzrost bioder	100 cm
Wzrost kolan	100 cm
Wzrost kostek	100 cm
Wzrost palców	100 cm

Wzrost ciała: 170 cm
Wzrost głowy: 100 cm
Wzrost ramion: 100 cm
Wzrost nóg: 100 cm
Wzrost rąk: 100 cm
Wzrost stóp: 100 cm
Wzrost karku: 100 cm
Wzrost barków: 100 cm
Wzrost bioder: 100 cm
Wzrost kolan: 100 cm
Wzrost kostek: 100 cm
Wzrost palców: 100 cm

Dokumentacja fotograficzna do opinii CFM202105155



Dokumentacja fotograficzna do opinii CFM202105155



Dokumentacja fotograficzna do opinii CFM202105155



Dokumentacja fotograficzna do opinii CFM202105155

