

„NEFRIS”
Nefris Sp. z o.o.
80-230 Gdańsk
ul. Bohaterów Getta Warszawskiego 15/1A
NIP: 957 11 11 157

OCENA TECHNICZNA
Nr CFM202103221
Data badania – 25 marca 2021r.
Rzecznawca - Artur Mazurkiewicz

Zleceniodawca: Carefleet S.A.
Adres: ul. Legnicka 48 bud. C-D, 54-202 Wrocław
Zakres oceny: Określenie wartości pojazdu dla potrzeb sprzedaży w trybie przetargu.

Dane techniczne:

Nr rejestracyjny: SK420KV
Marka pojazdu: SKODA
Model: OCTAVIA
Kolor: biały

Rodzaj nadwozia: Liftback
Rodzaj pojazdu: osobowy
Liczba drzwi: 5
Liczba miejsc: 5
Wskazania licznika [km]: 139213
Nr fabryczny (VIN): TMBAG7NE8H0157705
Rok produkcji: 2017
Rok produkcji – uwaga: POJAZD Z POLSKIEJ SIECI DEALERSKIEJ
Rodzaj paliwa: Olej napędowy
Norma EURO: 6
Typ silnika: ZS
Układ/liczba cyl.: R4
Pojemność [cm³]: 1598
Moc [kW]: 81.00

Data pierwszej rejestracji w kraju: 14.03.2017

Pojazd zbadano w Magnicach k/Wrocławia na parkingu EFL S.A. w obecności zleceniodawcy.

UWAGI:

Pojazd zarejestrowany na: CAREFLEET S.A.
ul. Legnicka 48 bud. C-D
54-202 Wrocław

1. Dowód rejestracyjny: DR/BAN1232851
2. Data następnego badania technicznego: 10.03.2022r.
3. Kluczyki ilość kompletów: 2 (DWA KLUCZE Z PILOTEM ZAMKA CENTRALNEGO)
4. Dokumentacja eksploatacyjna pojazdu: instrukcja obsługi - jest, książka przeglądów - brak
5. Książka serwisowa elektroniczna

WYNIKI BADANIA :

I. Silnik stwierdzono: Układ smarowania - poziom oleju na wskaźniku kontrolnym – powyżej min. Poziom cieczy w zbiorniku wyrównawczym układu chłodzenia – powyżej min. Rozruch oraz praca silnika w warunkach parkingowych w normie. Komora silnika zabrudzona eksploatacyjnie. Zaleca się sprawdzenie pracy silnika w warunkach drogowych. Komunikat - przegląd teraz.

II. Podwozie stwierdzono: Działanie układu hamulcowego i kierowniczego w warunkach parkingowych w normie. Układ wydechowy – działanie w normie, zaleca się sprawdzenie układu w warunkach stanowiskowych. Zaleca się sprawdzenie układów podwozia pojazdu w warunkach drogowych.

III. Układ przeniesienia napędu stwierdzono: Skrzynia biegów – manualna 5 biegowa. Działanie skrzyni biegów w warunkach parkingowych w normie. Napęd na oś przednią. Zaleca się sprawdzenie układów przeniesienia napędu w warunkach warsztatowych i wykonanie przeglądu. Obręcze kół - aluminiowe 4 sztuk, jedno stalowe - zapasowe. Felga TL, PP - zarysowania.

IV. Nadwozie stwierdzono: Barwa nadwozia - biała. Pokrywa silnika - odpryski. Szyba czołowa - odpryski. Zderzak przedni - zarysowania, ubytki materiału, wgniecenie, deformacja, zaprawki lakiernicze. Błotnik przedni prawy - odprysk. Lusterko prawe - zarysowania. Drzwi tylne prawe - odprysk. Błotnik tylny prawy - odprysk, korozja. Rama dachu prawa - odpryski. Dach - odpryski. Pokrywa bagażnika - zarysowania, odpryski. Zderzak tylny - zaprawki lakiernicze. Rama dachu lewa - odpryski. Drzwi tylne lewe - zarysowania. Drzwi przednie lewe - zarysowania, odpryski. Błotnik przedni lewy - odprysk, zaprawka lakiernicza. Wnęka przednia lewa - zarysowania. Wnęka drzwi tylnych lewych - zarysowanie. Grubość powłoki lakierowej elementów poszyc zewnętrznych: pokrywa silnika 130 µm, błotnik przedni prawy 110 µm, drzwi przednie prawe 120 µm, drzwi tylne prawe 120 µm, błotnik tylny prawy 130 µm, dach 140 µm, pokrywa bagażnika do 160 µm, błotnik tylny lewy 130 µm, drzwi tylne lewe 120 µm, drzwi przednie lewe 120 µm, błotnik przedni lewy 140 µm.

V. Wnętrze stwierdzono: Panel środkowy - zamontowane niefabryczne urządzenie. Nakładka słupka B lewa - zarysowania. Kierownica - zarysowanie. Wnętrze bagażnika - zarysowania. Komunikat - wymień baterię w kluczyku. Układ klimatyzacji wymaga sprawdzenia szczelności, uzupełnienia czynnika roboczego oraz oczyszczenia parownika i układu dolotowego powietrza do wnętrza.

VI. Wyposażenie, stwierdzono:

VII. Wyposażenie dodatkowe:

- ABS
- ASR
- Czujnik deszczu
- Czujnik odległości przy parkowaniu - przód i tył
- Dotykowy ekran
- EBA - system wspomagania nagłego hamowania
- Elektrycznie podnoszone szyby przednie i tylne
- Felgi aluminiowe
- Fotel kierowcy z manualną regulacją wysokości
- Immobilizer
- Kierownica skórzana
- Kierownica wielofunkcyjna
- Klimatyzacja automatyczna
- Lakier uni

- Lusterka boczne regulowane elektrycznie i ogrzewane
- Poduszka kierowcy
- Poduszka Pasażera
- Poduszki boczne
- Poduszki-System kurtyn
- Radio CD
- Światła do jazdy dziennej
- Światła przeciwmgielne
- Tempomat
- Trzecie światło STOP
- Uchwyty ISOFIX
- Wskaźnik temperatury zewnętrznej
- Wspomaganie układu kierowniczego
- Zamek centralny zdalnie sterowany
- Zderzaki w kolorze nadwozia

VIII. Ogumienie :

Opona	Producent	Rozmiar	Stopień zużycia (szacunkowo)
PL zima	Kleber Krisalp HP3	205/55R16 91H	52%
PP zima	Kleber Krisalp HP3	205/55R16 91H	46%
TL zima	Kleber Krisalp HP3	205/55R16 91H	34%
TP zima	Kleber Krisalp HP3	205/55R16 91H	39%
zapas	Michelin	205/55R16 91V	10%

Sporządzono w 2 egzemplarzach.

Do oceny dołączono 112 fotografii cyfrowych.

Niniejsza opinia nie jest ekspertyzą stanu technicznego pojazdu ani gwarancją niezawodności zespołów i podzespołów pojazdu, została sporządzona wyłącznie na podstawie oględzin w warunkach istniejących w miejscu badania. Opinia określa wyłącznie szacunkową wartość rynkową pojazdu i może być wykorzystana tylko przez zlecającego. Sporządzający opinię zastrzega się, że nie ponosi odpowiedzialności za wady ukryte pojazdu, wady prawne, błędy w dokumentacji pojazdu i błędy montażu. Opinia została sporządzona bezstronnie.

Rzeczoznawca , data: 31 marca 2021

.....

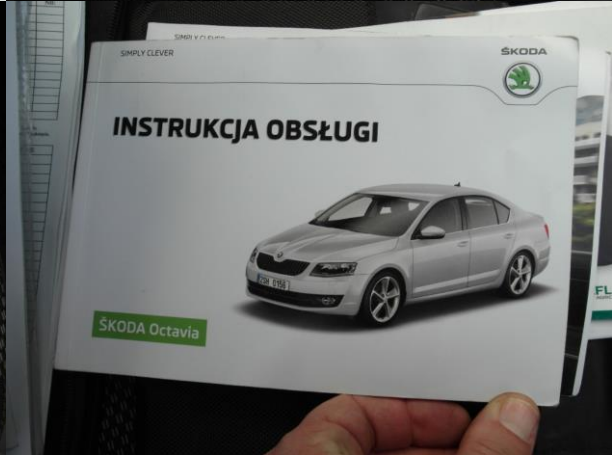
Dokumentacja fotograficzna do opinii CFM202103221



Dokumentacja fotograficzna do opinii CFM202103221



Dokumentacja fotograficzna do opinii CFM202103221



Dokumentacja fotograficzna do opinii CFM202103221



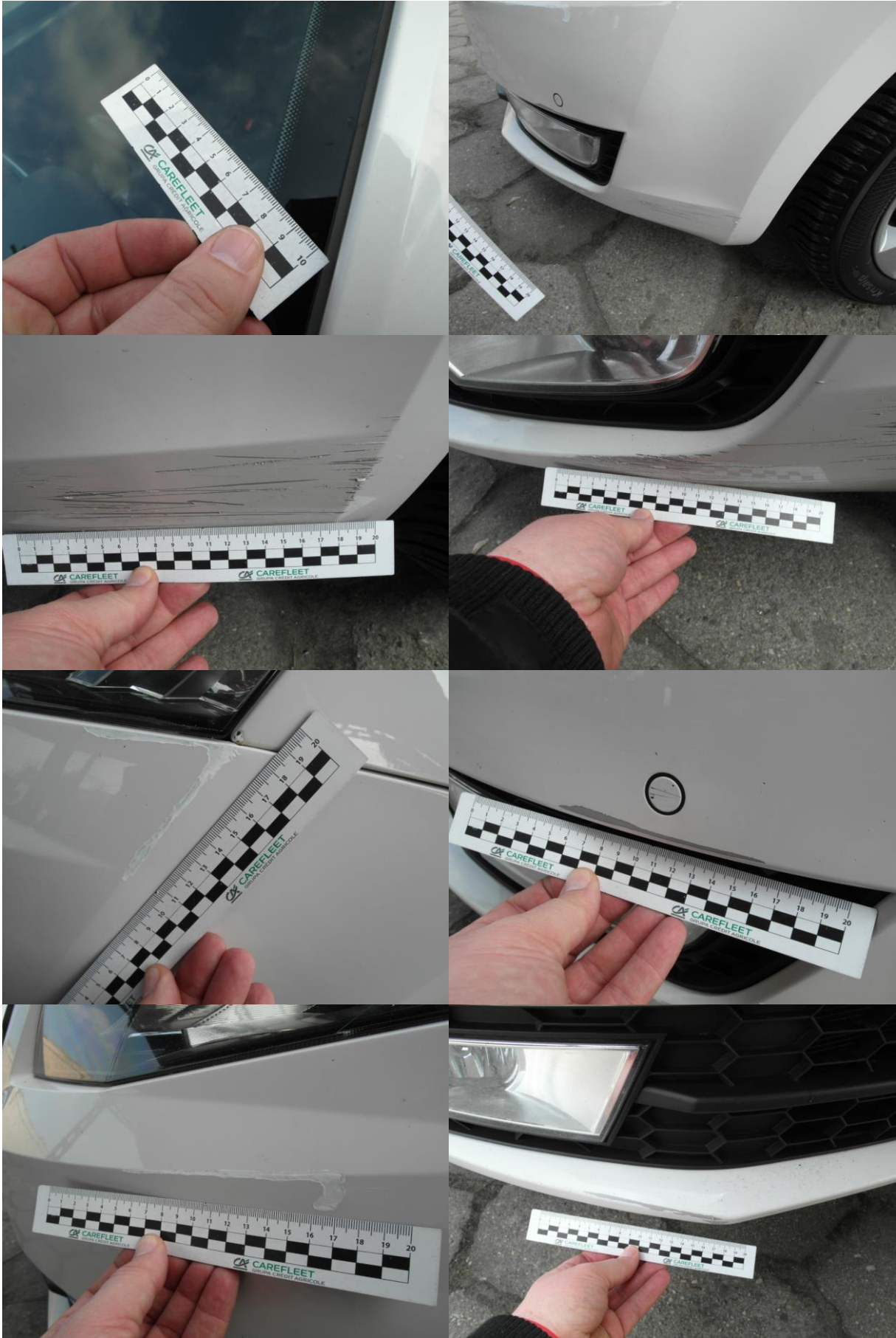
Dokumentacja fotograficzna do opinii CFM202103221



Dokumentacja fotograficzna do opinii CFM202103221



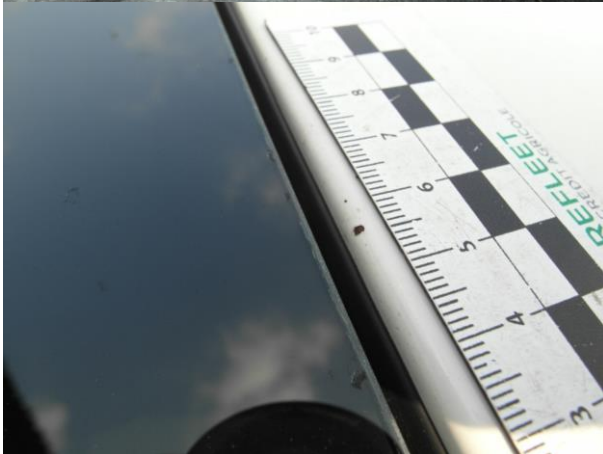
Dokumentacja fotograficzna do opinii CFM202103221



Dokumentacja fotograficzna do opinii CFM202103221



Dokumentacja fotograficzna do opinii CFM202103221



Dokumentacja fotograficzna do opinii CFM202103221



Dokumentacja fotograficzna do opinii CFM202103221



Dokumentacja fotograficzna do opinii CFM202103221



Dokumentacja fotograficzna do opinii CFM202103221



Dokumentacja fotograficzna do opinii CFM202103221

