

„NEFRIS”
Nefris Sp. z o.o.
80-230 Gdańsk
ul. Bohaterów Getta Warszawskiego 15/1A
NIP: 957 11 11 157

OCENA TECHNICZNA
Nr CFM202103254
Data badania – 30 marca 2021r.
Rzecznawca - Artur Mazurkiewicz

Zleceniodawca: Carefleet S.A.
Adres: ul. Legnicka 48 bud. C-D, 54-202 Wrocław
Zakres oceny: Określenie wartości pojazdu dla potrzeb sprzedaży w trybie przetargu.

Dane techniczne:

Nr rejestracyjny: WW101YJ

Marka pojazdu: AUDI

Model: A6

Kolor: szary

Rodzaj nadwozia: Sedan

Rodzaj pojazdu: osobowy

Liczba drzwi: 4

Liczba miejsc: 5

Wskazania licznika [km]: 215304

Nr fabryczny (VIN): WAUZZZ4G0JN073542

Rok produkcji: 2017

Rok produkcji – uwaga: POJAZD Z POLSKIEJ SIECI DEALERSKIEJ

Rodzaj paliwa: Olej napędowy

Norma EURO: 6

Typ silnika: ZS

Układ/liczba cyl.: V6

Pojemność [cm³]: 2967

Moc [kW]: 240.00

Data pierwszej rejestracji w kraju: 30.03.2018

Pojazd zbadano w Magnicach k/Wrocławia na parkingu EFL S.A. w obecności zleceniodawcy.

UWAGI:

Pojazd zarejestrowany na: CAREFLEET S.A.
ul. Legnicka 48 bud. C-D
54-202 Wrocław

1. Dowód rejestracyjny: DR/BAQ2385052
2. Data następnego badania technicznego: 30.03.2021r.
3. Kluczyki ilość kompletów: 2 (DWA KLUCZE Z PILOTEM ZAMKA CENTRALNEGO)
4. Dokumentacja eksploatacyjna pojazdu: instrukcja obsługi - jest, książka przeglądów - brak
5. Książka serwisowa elektroniczna

WYNIKI BADANIA :

I. Silnik stwierdzono: Układ smarowania - poziom oleju na wskaźniku kontrolnym – powyżej min. Poziom cieczy w zbiorniku wyrównawczym układu chłodzenia – powyżej min. Rozruch oraz praca silnika w warunkach parkingowych w normie. Komora silnika zabrudzona eksploatacyjnie. Zaleca się sprawdzenie pracy silnika w warunkach drogowych.

II. Podwozie stwierdzono: Działanie układu hamulcowego i kierowniczego w warunkach parkingowych w normie. Układ wydechowy – działanie w normie, zaleca się sprawdzenie układu w warunkach stanowiskowych. Zaleca się sprawdzenie układów podwozia pojazdu w warunkach drogowych.

III. Układ przeniesienia napędu stwierdzono: Skrzynia biegów – automatyczna. Działanie skrzyni biegów w warunkach parkingowych w normie. Napęd na oś przednią i tylną. Zaleca się sprawdzenie układów przeniesienia napędu w warunkach warsztatowych i wykonanie przeglądu. Obręcze kół - aluminiowe 4 sztuk, jedno stalowe - zapasowe. Felga PP, TP, TL, PL - zarysowania.

IV. Nadwozie stwierdzono: Barwa nadwozia - szara. Szyba czołowa - odprysk. Dach - odpryski. Pokrywa silnika - odprysk. Reflektor przedni prawy - zarysowanie. Błotnik przedni prawy - odpryski. Zderzak tylny - nieprawidłowo spasowany. Drzwi tylne lewe - zarysowania. Drzwi przednie lewe - zarysowania. Rama dachu prawa - zarysowania. Grubość powłoki lakierowej elementów poszyc zewnętrznych: pokrywa silnika 90 µm, błotnik przedni prawy 60 µm, drzwi przednie prawe 60 µm, drzwi tylne prawe 60 µm, błotnik tylny prawy 80 µm, dach 110 µm, pokrywa bagażnika 80 µm, błotnik tylny lewy 100 µm, drzwi tylne lewe 60 µm, drzwi przednie lewe 50 µm, błotnik przedni lewy 70 µm.

V. Wnętrze stwierdzono: Zarysowania i zabrudzenia charakterystyczne dla okresu eksploatacji. Układ klimatyzacji wymaga sprawdzenia szczelności, uzupełnienia czynnika roboczego oraz oczyszczenia parownika i układu dolotowego powietrza do wnętrza.

VI. Wyposażenie, stwierdzono: Asystent świateł drogowych

Audi Connect + Audi Phone Box

Fotele przednie sportowe S line

Klimatyzacja 4 strefowa

Reflektory LED Matrix

Advanced Key

System nagłośnienia BOSE

Zderzak sportowe

Kierownica S line

VII. Wyposażenie dodatkowe:

- ABS
- Alarm
- Automatyczna skrzynia biegów
- Czujnik deszczu
- Czujnik odległości przy parkowaniu - przód i tył
- EBA - system wspomagania nagłego hamowania
- Elektrycznie otwieranie/zamykanie klapy bagażnika
- Elektrycznie podnoszone szyby przednie i tylne
- Elektrycznie regulowany fotel kierowcy z pamięcią ustawień
- Elektrycznie regulowany fotel pasażera
- Felgi aluminiowe

- Fotele przednie z funkcją podgrzewania
- Kamera wspomagająca parkowanie tyłem
- Kierownica skórzana
- Kierownica wielofunkcyjna
- Klimatyzacja automatyczna
- Lusterka boczne regulowane elektrycznie i ogrzewane
- Lusterka boczne składane
- Nawigacja
- Podłokietnik przedni
- Poduszka kierowcy
- Poduszka Pasażera
- Poduszki boczne
- Przyciemniające się lusterko wsteczne
- Światła do jazdy dziennej
- Tapicerka skórzana
- Tempomat
- Wskaźnik temperatury zewnętrznej
- Wspomaganie układu kierowniczego
- Zamek centralny zdalnie sterowany
- Zderzaki w kolorze nadwozia

VIII. Ogumienie :

Opona	Producent	Rozmiar	Stopień zużycia (szacunkowo)
PL zima	Falken Eurowinter HS01	255/35R20 92W	29%
PP zima	Falken Eurowinter HS01	255/35R20 92W	29%
TL zima	Falken Eurowinter HS01	255/35R20 92W	43%
TP zima	Falken Eurowinter HS01	255/35R20 92W	43%
zapas	Hankook S300	145/60R20	10%

Sporządzono w 2 egzemplarzach.

Do oceny dołączono 84 fotografii cyfrowych.

Niniejsza opinia nie jest ekspertyzą stanu technicznego pojazdu ani gwarancją niezawodności zespołów i podzespołów pojazdu, została sporządzona wyłącznie na podstawie oględzin w warunkach istniejących w miejscu badania. Opinia określa wyłącznie szacunkową wartość rynkową pojazdu i może być wykorzystana tylko przez zlecającego. Sporządzający opinię zastrzega się, że nie ponosi odpowiedzialności za wady ukryte pojazdu, wady prawne, błędy w dokumentacji pojazdu i błędy montażu. Opinia została sporządzona bezstronnie.

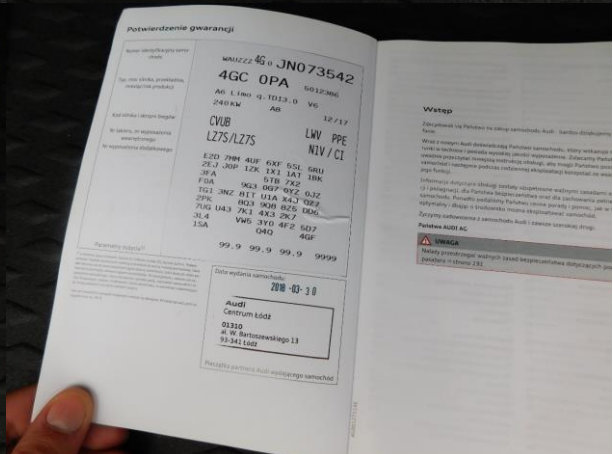
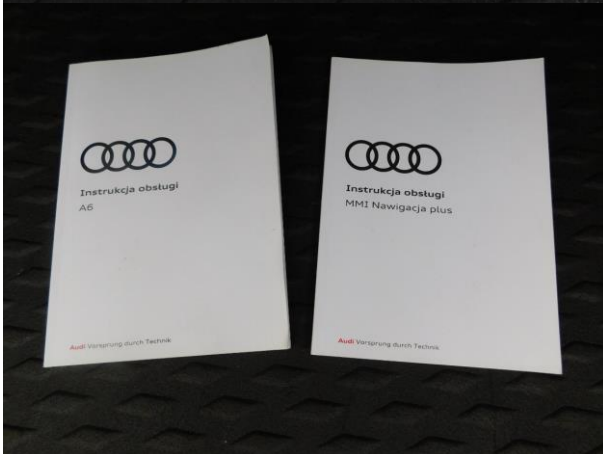
Rzeczoznawca , data: 31 marca 2021

.....

Dokumentacja fotograficzna do opinii CFM202103254



Dokumentacja fotograficzna do opinii CFM202103254



Dokumentacja fotograficzna do opinii CFM202103254



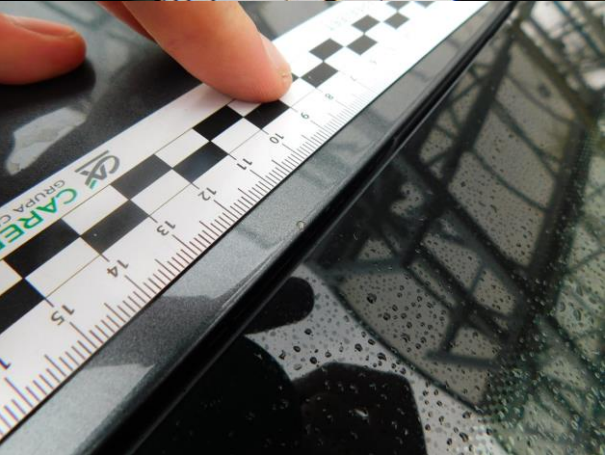
Dokumentacja fotograficzna do opinii CFM202103254



Dokumentacja fotograficzna do opinii CFM202103254



Dokumentacja fotograficzna do opinii CFM202103254



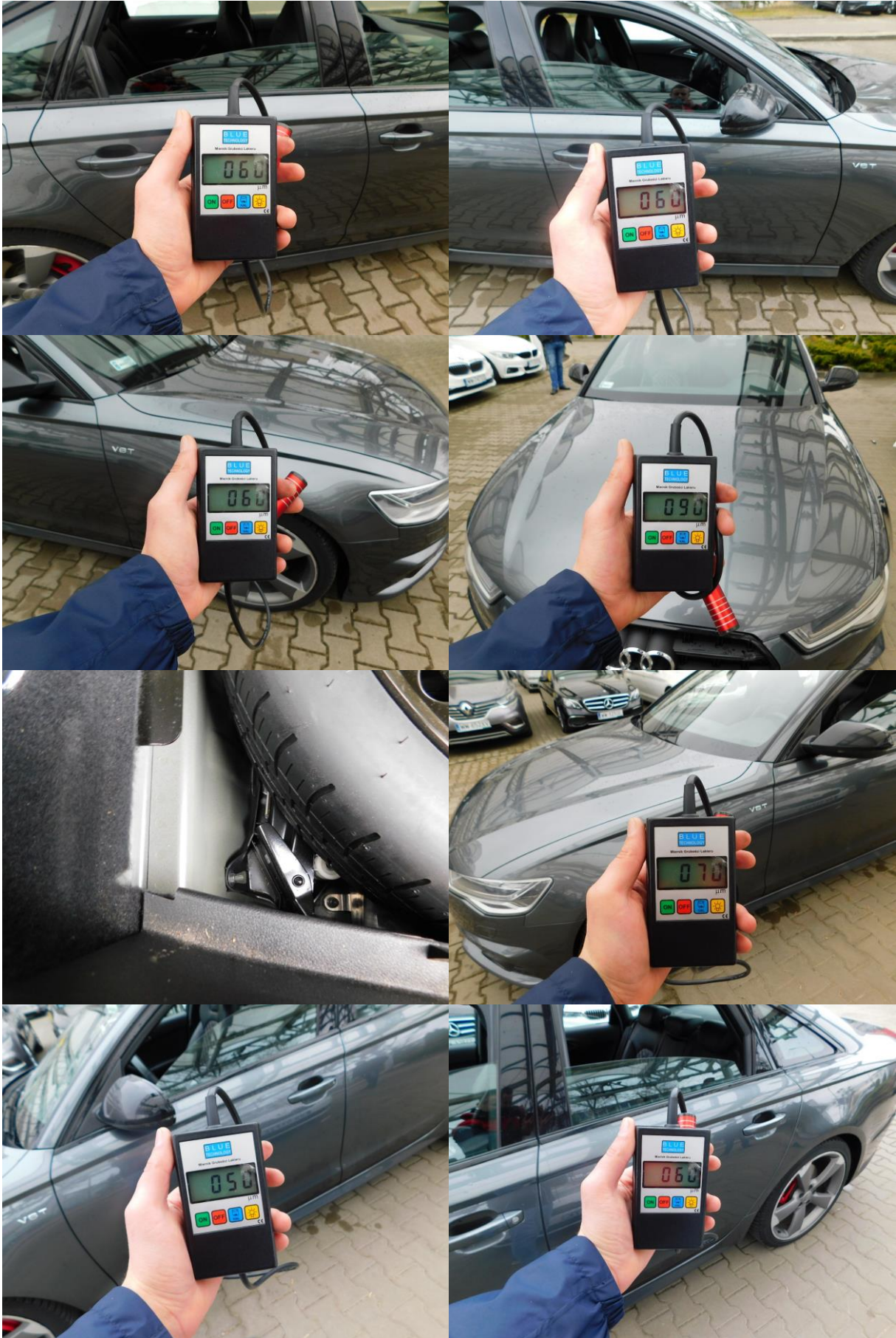
Dokumentacja fotograficzna do opinii CFM202103254



Dokumentacja fotograficzna do opinii CFM202103254



Dokumentacja fotograficzna do opinii CFM202103254



Dokumentacja fotograficzna do opinii CFM202103254

