

„APAC, Rzeczoznawstwo Motoryzacyjne i Maszynowe”

Licencja infoekspert, eurotaxglass's
55-040 Tyniec Mały, ul. Piaskowa 6

OCENA TECHNICZNA

Nr CFM202104251

Data badania – 30 kwietnia 2021r.

Rzeczoznawca - Edwin Furyk

Zleceniodawca: Carefleet S.A.
Adres: ul. Legnicka 48 bud. C-D, 54-202 Wrocław
Zakres oceny: Określenie wartości pojazdu dla potrzeb sprzedaży w trybie przetargu.

Dane techniczne:

Nr rejestracyjny: DW2M431
Marka pojazdu: TOYOTA
Model: AURIS TS KOMBI 15-19
Kolor: biały

Rodzaj nadwozia: Kombi
Rodzaj pojazdu: osobowy
Liczba drzwi: 5
Liczba miejsc: 5
Wskazania licznika [km]: 150950
Nr fabryczny (VIN): SB1ZN3JE40E077711
Rok produkcji: 2017
Rok produkcji – uwaga: Pojazd z polskiej sieci dilerkiej
Masa całkowita (kg): 1850
Masa własna (kg): 1325
Rodzaj paliwa: Olej napędowy
Norma EURO: 6
Typ silnika: zapłon samoczynny
Układ/liczba cyl.: R/4
Pojemność [cm³]: 1364
Moc [kW]: 66.00

Data pierwszej rejestracji w kraju: 19.04.2017

Pojazd zbadano w Magnicach k/Wrocławia na parkingu EFL S.A. w obecności zleceniodawcy.

UWAGI:

Pojazd zarejestrowany na: CAREFLEET S.A.
ul. Legnicka 48 bud.C-D
54-202 Wrocław

1. Dowód rejestracyjny: DR/BAN1681811
2. Data następnego badania technicznego: 17.04.2022r.
3. Kluczyki ilość kompletów: 2 (Dwa składane kluczyki z pilotem zdalnego sterowania zamkiem centralnym)
4. Dokumentacja eksploatacyjna pojazdu: instrukcja obsługi - jest, książka przeglądów - jest

5. W książce serwisowej stwierdzono wpis odnośnie wizyty serwisowej w dniu 10.09.2020r przy stanie licznika 135105km (brak kompletu wpisów)

WYNIKI BADANIA :

I. Silnik stwierdzono: Układ smarowania - poziom oleju na wskaźniku kontrolnym – powyżej min. Poziom cieczy w zbiorniku wyrównawczym układu chłodzenia – powyżej min. Rozruch oraz praca silnika w warunkach parkingowych w normie. Komora silnika zabrudzona eksploatacyjnie. Zaleca się sprawdzenie pracy silnika w warunkach drogowych.

II. Podwozie stwierdzono: Zawieszenie przednie i tylne – stwierdzono powiększone luzy na połączeniach elementów zawieszenia. Układ kierowniczy – działanie układu w normie, zalecane sprawdzenie geometrii i luzów układu w warunkach stanowiskowych. Układ hamulcowy – działanie układu w normie, powiększone zużycie elementów ciernych układu. Układ wydechowy – pokryty korozją.

III. Układ przeniesienia napędu stwierdzono: Skrzynia biegów – manualna 6 biegowa. Działanie skrzyni biegów w warunkach parkingowych w normie. Napęd na oś przednią. Zaleca się sprawdzenie układów przeniesienia napędu w warunkach warsztatowych i wykonanie przeglądu. Obręcze kół - stalowe 4 sztuki.

IV. Nadwozie stwierdzono: Barwa nadwozia – biała uni. Zderzak przedni – odpryski powłoki lakierowej zabezpieczone prowizorycznie(zaprawka). Szyba czołowa – pęknięta po stronie prawej w części środkowej na powierzchni zewnętrznej. Pokrywa komory silnika – odpryski powłoki lakierowej zabezpieczone prowizorycznie(zaprawka). Błotnik prawy – drobne zarysowania. Drzwi prawe przednie – drobne zarysowania. Drzwi prawe tylne – drobne zarysowania. Poszycie tylne boku prawego – drobne zarysowania. Zderzak tylny – drobne zarysowania. Pokrywa bagażnika – drobne zarysowania. Poszycie tylne boku lewego – drobne zarysowania. Drzwi lewe tylne – drobne zarysowania. Drzwi lewe przednie – drobne zarysowania. Błotnik lewy – drobne zarysowania. Reflektor lewy – listwa górna chromowa – deformacja i odpryski. Dach – odprysk powłoki lakierowej z korozją w części przedniej nad szybą zabezpieczone prowizorycznie(zaprawka). Poszycie słupka A strona prawa – odpryski powłoki lakierowej z korozją. Zmierzona grubość powłoki lakierowej zewnętrznych metalowych elementów nadwozia: 102-124µm.

V. Wnętrze stwierdzono: Deska rozdzielcza i poszycia tapicerskie wnętrza pojazdu – miejscowe zarysowania z ubytkami tworzywa. Poszycia tapicerskie foteli przednich i kanapy tylnej – miejscowo zabrudzone. Układ klimatyzacji wymaga sprawdzenia szczelności, uzupełnienia czynnika roboczego oraz oczyszczenia parownika i układu dolotowego powietrza do wnętrza. Wykładzina wewnętrzna dolna pokrywy bagażnika – liczne zarysowania z ubytkami materiału. Uszczelka drzwi lewych przednich - rozerwana

VI. Wyposażenie, stwierdzono: Elektrycznie otwieranie szyb drzwi przednich
Radio fabryczne

VII. Wyposażenie dodatkowe:

- ABS
- Alarm
- Fotel kierowcy z manualną regulacją wysokości
- Immobilizer
- Kierownica wielofunkcyjna
- Klimatyzacja automatyczna
- Komputer pokładowy

- Lakier uni
- Lusterka boczne regulowane elektrycznie i ogrzewane
- Poduszka kierowcy
- Poduszka kolanowa kierowcy
- Poduszka Pasażera
- Poduszki boczne
- Poduszki-System kurtyn
- Przedni podłokietnik ze schowkiem
- Roleta bagażnika
- System kontroli trakcji
- Światła do jazdy dziennej
- Trzecie światło STOP
- Uchwyty ISOFIX
- Wskaźnik temperatury zewnętrznej
- Wspomaganie układu kierowniczego
- Wyłącznik poduszki powietrznej pasażera
- Zamek centralny zdalnie sterowany
- Zderzaki w kolorze nadwozia
- Zestaw do naprawy przebitej opony
- Złącze Aux-in

VIII. Ogumienie :

Opona	Producent	Rozmiar	Stopień zużycia (szacunkowo)
przód prawy	Firestone Winterhawk 3 M+S	195/65/R15 91T	35%
przód lewy	Firestone Winterhawk 3 M+S	195/65/R15 91T	35%
tył prawy	Firestone Winterhawk 3 M+S	195/65/R15 91T	40%
tył lewy	Firestone Winterhawk 3 M+S	195/65/R15 91T	40%

Sporządzono w 2 egzemplarzach.

Do oceny dołączono 55 fotografii cyfrowych.

Niniejsza opinia nie jest ekspertyzą stanu technicznego pojazdu ani gwarancją niezawodności zespołów i podzespołów pojazdu, została sporządzona wyłącznie na podstawie oględzin w warunkach istniejących w miejscu badania. Opinia określa wyłącznie szacunkową wartość rynkową pojazdu i może być wykorzystana tylko przez zlecającego. Sporządzający opinię zastrzega się, że nie ponosi odpowiedzialności za wady ukryte pojazdu, wady prawne, błędy w dokumentacji pojazdu i błędy montażu. Opinia została sporządzona bezstronnie.

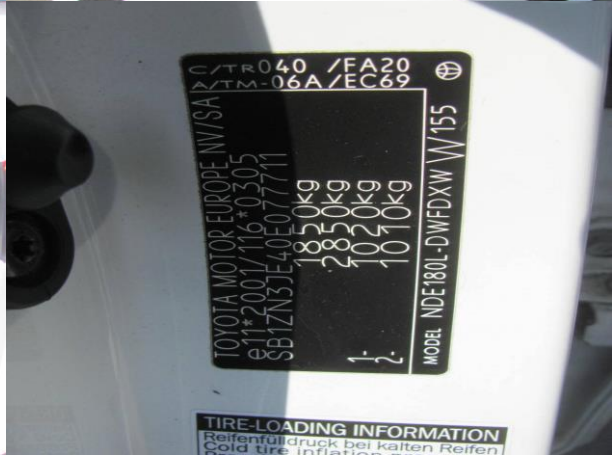
Rzeczoznawca , data: 02 maja 2021

.....

Dokumentacja fotograficzna do opinii CFM202104251

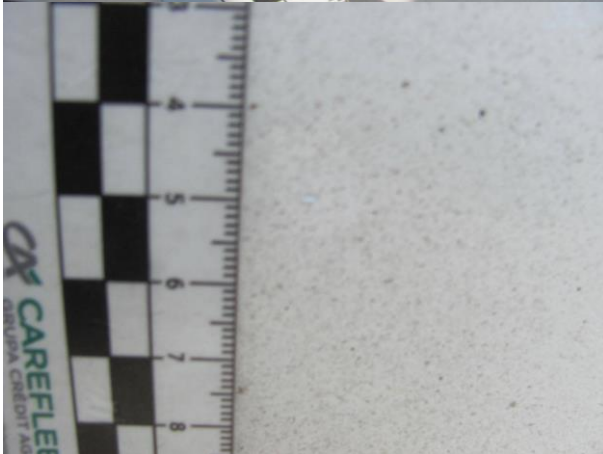
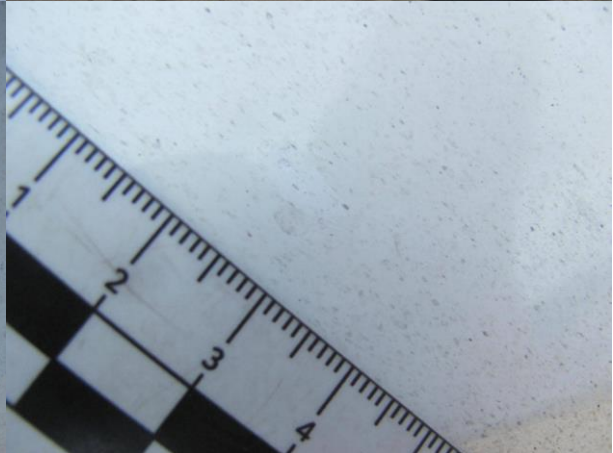
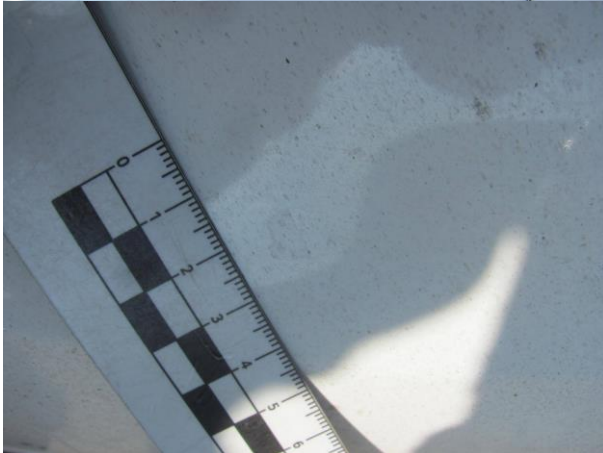


Dokumentacja fotograficzna do opinii CFM202104251





Dokumentacja fotograficzna do opinii CFM202104251



Dokumentacja fotograficzna do opinii CFM202104251



Dokumentacja fotograficzna do opinii CFM202104251



Dokumentacja fotograficzna do opinii CFM202104251

