

OCENA TECHNICZNA
Nr CFM202104034
Data badania – 02 kwietnia 2021r.
Rzeczoznawca - Łukasz Bonik

Zleceniodawca: Carefleet S.A.
Adres: ul. Legnicka 48 bud. C-D, 54-202 Wrocław
Zakres oceny: Określenie wartości pojazdu dla potrzeb sprzedaży w trybie przetargu.

Dane techniczne:

Nr rejestracyjny: WW923XU

Marka pojazdu: MAZDA

Model: 6

Kolor: CZARNY

Rodzaj nadwozia: Kombi

Rodzaj pojazdu: OSOBOWY

Liczba drzwi: 5

Wskazania licznika [km]: 185887

Nr fabryczny (VIN): JMZGL697601524832

Rok produkcji: 2017

Rok produkcji – uwaga: POJAZD Z POLSKIEJ SIECI DEALERSKIEJ.

Masa własna (kg): 1417

Rodzaj paliwa: Benzyna

Norma EURO: 6

Typ silnika: ZI

Układ/liczba cyl.: R4

Pojemność [cm³]: 1998

Moc [kW]: 121.00

Data pierwszej rejestracji w kraju: 30.05.2017

Pojazd zbadano w Magnicach k/Wrocławia na parkingu EFL S.A. w obecności zleceniodawcy.

UWAGI:

Pojazd zarejestrowany na: CAREFLEET S.A.
ul. Legnicka 48 bud. C-D
54-202 Wrocław

1. Dowód rejestracyjny: DR/BAN2280265
2. Data następnego badania technicznego: 28.05.2022r.
3. Kluczyki ilość kompletów: 2 (Dwa kluczyki z pilotem centralnego zamka)
4. Dokumentacja eksploatacyjna pojazdu: instrukcja obsługi - jest, książka przeglądów - brak
5. Książka serwisowa elektroniczna,
Adnotacje w dowodzie rejestracyjnym: poziom emisji spalin EURO 6,

WYNIKI BADANIA :

I. Silnik stwierdzono: Układ smarowania - poziom oleju na wskaźniku kontrolnym – powyżej min.
Poziom cieczy w zbiorniku wyrównawczym układu chłodzenia – powyżej min. Rozruch oraz praca

silnika w warunkach parkingowych w normie. Komora silnika zabrudzona eksploatacyjnie. Zaleca się sprawdzenie pracy silnika w warunkach drogowych. Układ wydechowy nieszczelny.

II. Podwozie stwierdzono: Działanie układu hamulcowego i kierowniczego w warunkach parkingowych w normie. Układ wydechowy – działanie w normie, zaleca się sprawdzenie układu w warunkach stanowiskowych. Zaleca się sprawdzenie układów podwozia pojazdu w warunkach drogowych.

III. Układ przeniesienia napędu stwierdzono: Skrzynia biegów – manualna 6 biegowa. Działanie skrzyni biegów w warunkach parkingowych w normie. Napęd na oś przednią. Zaleca się sprawdzenie układów przeniesienia napędu w warunkach warsztatowych i wykonanie przeglądu. Obręcze kół - aluminiowe 4 sztuki. Felgi TL, PL, PP - zarysowania, zarysowania z ubytkami, Felga TP - wgniecenie, zarysowania z ubytkami.

IV. Nadwozie stwierdzono: Barwa nadwozia: czarny z efektem metalicznym.

Pokrywa silnika - odpryski

Szyba czołowa - odpryski

Wnęka drzwi TL oraz TP - zarysowania

Reflektor PP - zarysowania

Zderzak P - dwa wgniecenia, zarysowania, odpryski

Błotnik PP - odpryski, zarysowania, zapylenie

Drzwi PP - odpryski, zarysowania

Lusterko P - odpryski, zarysowania

Drzwi TP - odpryski

Błotnik TP - zarysowania

Dach - odpryski z naruszeniem warstwy antykorozyjnej, zarysowanie

Rama dachu prawa - odpryski

Pokrywa bagażnika - zarysowania

Lampa TPZ - zarysowania

Zderzak T - zarysowania

Błotnik TL - zarysowania, odpryski

Kłapka wlewu paliwa - zarysowanie

Rama dachu lewa - odpryski

Drzwi TL - odpryski, zarysowania

Drzwi PL - odpryski, odprysk o średnicy około 18 mm, zarysowania

Lusterko L - odpryski, zarysowania

Błotnik PL - odpryski, zarysowania, odprysk z korozją

Grubość powłoki lakierowej elementów poszyc zewnętrznych:

pokrywa silnika – do 177 μm

błotnik pp - do 75 μm

drzwi pp - do 79 μm

drzwi tp - do 142 μm

błotnik tp - do 640 μm

pokrywa bagażnika - do 80 μm

dach - do 67 μm

błotnik tl - do 83 μm

drzwi tl - do 74 μm

drzwi pl - do 76 μm

błotnik pl – do 75 μm

V. Wnętrze stwierdzono: Fotel kierowcy - zabrudzenia, zagniecenia

Boczek drzwi PL - zabrudzenia

Schówek deski rozdzielczej - zarysowania

Drażek zmiany biegów - zabrudzenie
Deska rozdzielcza - zarysowania
Panel środkowy - zarysowania, zabrudzenia
Podłokietnik - zabrudzenie
Boczek drzwi TL - zabrudzenie
Kanapa T - zabrudzenie
Podsufitka - zabrudzenie
Boczek drzwi TP - zabrudzenia, zarysowania
Fotel pasażera - zabrudzenia, zagniecenia
Boczek drzwi PP - zabrudzenia
Wykładzina podłogi - zabrudzenia
Wykładzina bagażnika - zabrudzenia
Roleta bagażnika - zabrudzenia, drobne wgniecenie
Osłony progów wew. zarysowania, zabrudzenia
Tapicerka pokrywy bagażnika - zarysowania
Wnętrze bagażnika - zarysowania, zabrudzenia
Układ klimatyzacji wymaga sprawdzenia szczelności, uzupełnienia czynnika roboczego oraz oczyszczenia parownika i układu dolotowego powietrza do wnętrza.

VI. Wyposażenie, stwierdzono: Radio

System monitorowania martwego pola BSM
System monitorowania tyłu pojazdu RVM
System multimedialny HMI w konsoli środkowej
Układ wspomagający ruszanie na wzniesieniu HLA
Czujnik zmierzchu
Wyświetlacz wielofunkcyjny MID

VII. Wyposażenie dodatkowe:

- ABS
- Czujnik deszczu
- Czujnik odległości przy parkowaniu - przód i tył
- Czujniki ciśnienia w ogumieniu
- Dywaniki gumowe
- Dźwignia zmiany biegów pokryta skórą
- EBA - system wspomagania nagłego hamowania
- Elektrycznie podnoszone szyby przednie i tylne
- Elektrycznie sterowany hamulec postojowy
- ESP - układ stabilizacji toru jazdy
- Felgi aluminiowe
- Fotele przednie sterowane elektrycznie
- Fotele przednie z funkcją podgrzewania
- Kierownica podgrzewana
- Kierownica skórzana
- Kierownica wielofunkcyjna
- Klimatyzacja automatyczna
- Lakier metalik
- Lusterka boczne sterowane elektrycznie
- Monitor pokładowy
- Nawigacja
- Podłokietnik przedni
- Poduszka kierowcy

- Poduszka Pasażera
- Poduszki boczne
- Poduszki-System kurtyn
- Relingi dachowe
- Roleta bagażnika
- Światła do jazdy dziennej
- Światła przeciwmgielne
- Tempomat
- Termometr zewnętrzny
- Trzecie światło STOP
- Uchwyty ISOFIX
- Wspomaganie układu kierowniczego
- Zamek centralny zdalnie sterowany
- Zderzaki w kolorze nadwozia
- Złącze Aux-in

VIII. Ogumienie :

Opona	Producent	Rozmiar	Stopień zużycia (szacunkowo)
PL ZIMA	NOKIAN	225/45R19	66%
PP ZIMA	NOKIAN	225/45R19	50%
TL ZIMA	NOKIAN	225/45R19	50%
TP ZIMA	NOKIAN	225/45R19	66%

Sporządzono w 2 egzemplarzach.

Do oceny dołączono 152 fotografii cyfrowych.

Niniejsza opinia nie jest ekspertyzą stanu technicznego pojazdu ani gwarancją niezawodności zespołów i podzespołów pojazdu, została sporządzona wyłącznie na podstawie oględzin w warunkach istniejących w miejscu badania. Opinia określa wyłącznie szacunkową wartość rynkową pojazdu i może być wykorzystana tylko przez zlecającego. Sporządzający opinię zastrzega się, że nie ponosi odpowiedzialności za wady ukryte pojazdu, wady prawne, błędy w dokumentacji pojazdu i błędy montażu. Opinia została sporządzona bezstronnie.

Rzecznawca , data: 12 kwietnia 2021

.....

Dokumentacja fotograficzna do opinii CFM202104034



Dokumentacja fotograficzna do opinii CFM202104034



Dokumentacja fotograficzna do opinii CFM202104034



Dokumentacja fotograficzna do opinii CFM202104034



Dokumentacja fotograficzna do opinii CFM202104034



Dokumentacja fotograficzna do opinii CFM202104034



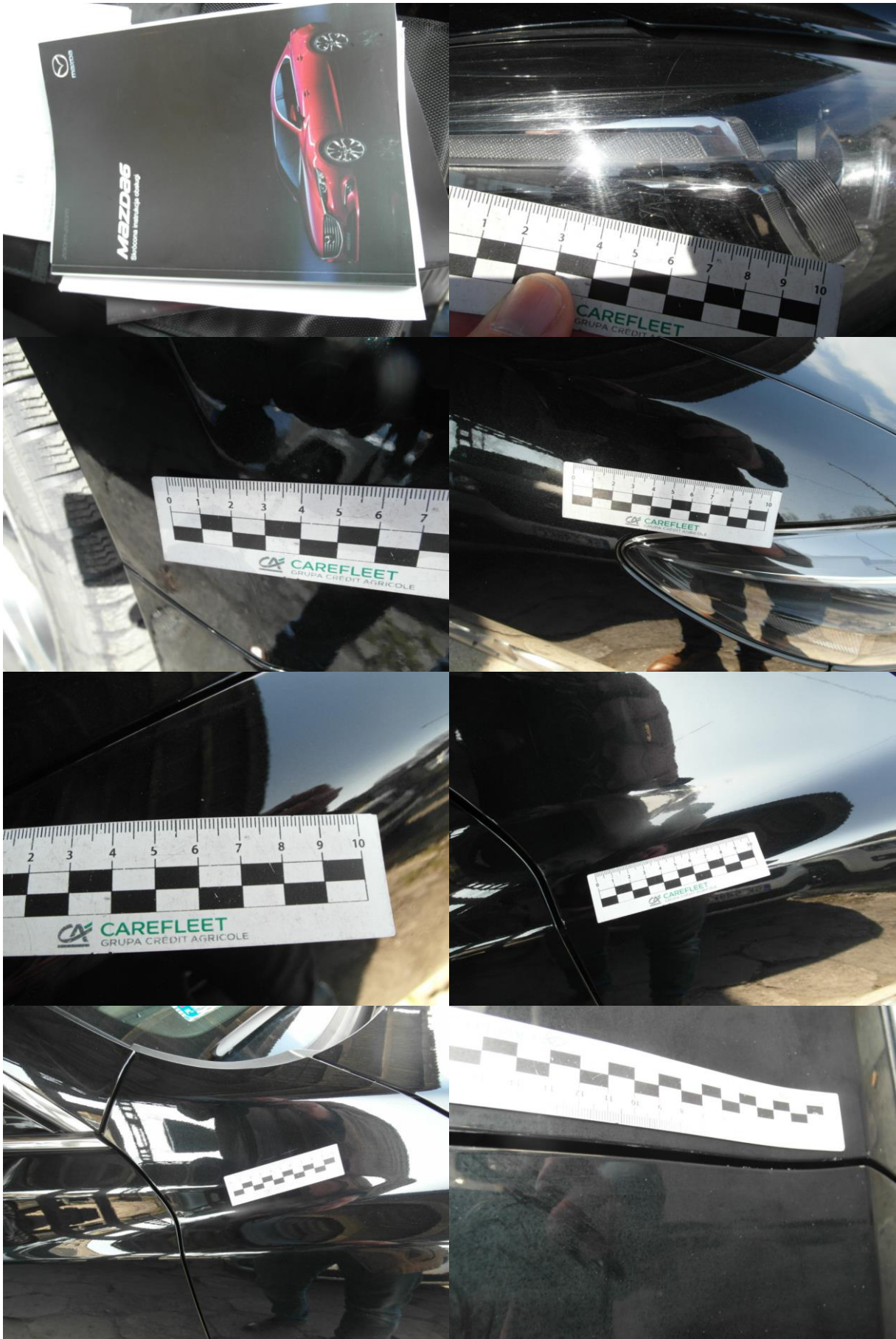
Dokumentacja fotograficzna do opinii CFM202104034



Dokumentacja fotograficzna do opinii CFM202104034



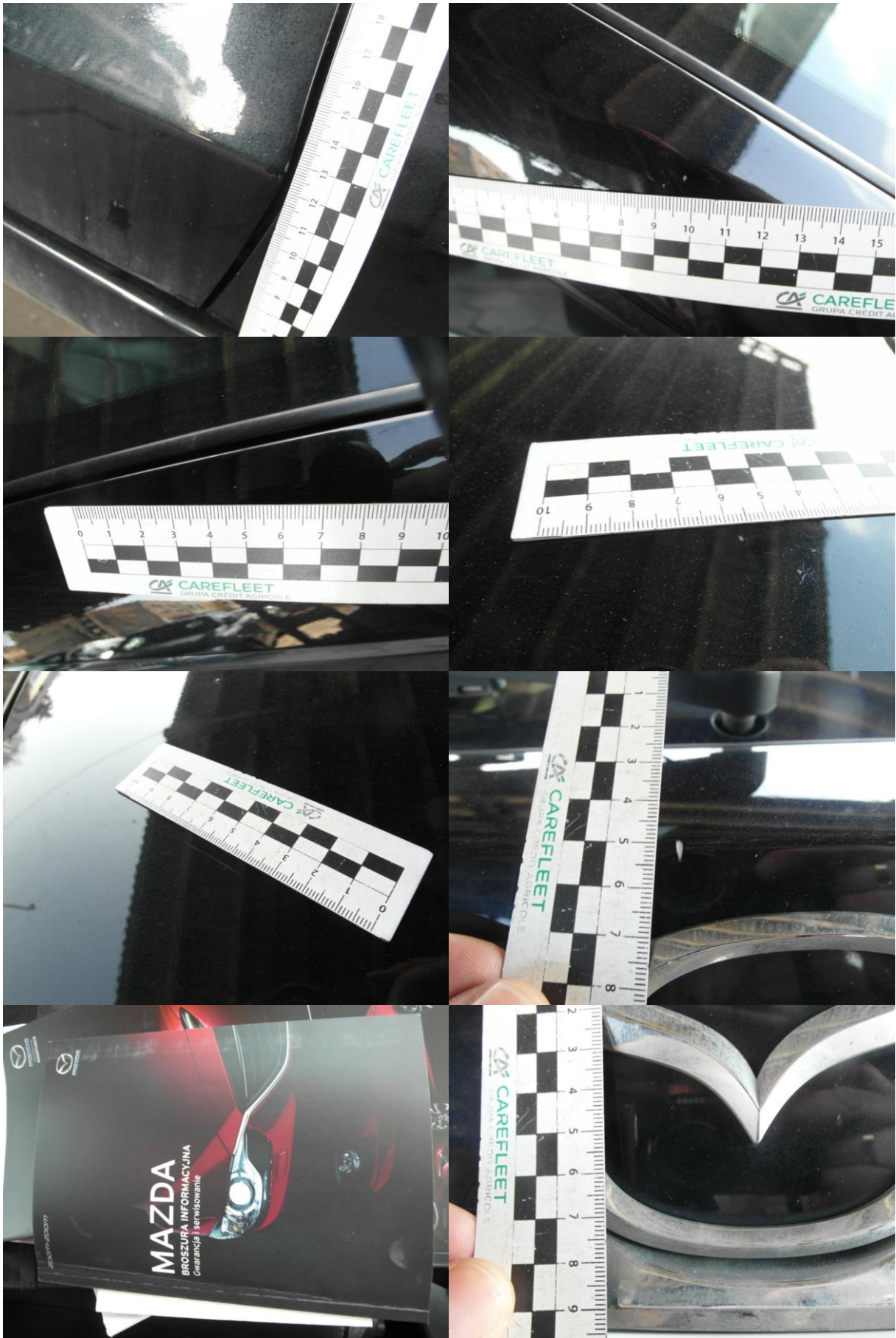
Dokumentacja fotograficzna do opinii CFM202104034



Dokumentacja fotograficzna do opinii CFM202104034



Dokumentacja fotograficzna do opinii CFM202104034



Dokumentacja fotograficzna do opinii CFM202104034



Dokumentacja fotograficzna do opinii CFM202104034



Dokumentacja fotograficzna do opinii CFM202104034



Dokumentacja fotograficzna do opinii CFM202104034



Dokumentacja fotograficzna do opinii CFM202104034



Dokumentacja fotograficzna do opinii CFM202104034



Dokumentacja fotograficzna do opinii CFM202104034



Dokumentacja fotograficzna do opinii CFM202104034

