

**„NEFRIS”**  
Nefris Sp. z o.o.  
80-230 Gdańsk  
ul. Bohaterów Getta Warszawskiego 15/1A  
NIP: 957 11 11 157

**OCENA TECHNICZNA**  
**Nr CFM202104001**  
**Data badania – 31 marca 2021r.**  
**Rzeczoznawca - Bartłomiej Kozłowski**

**Zleceniodawca:** Carefleet S.A.  
**Adres:** ul. Legnicka 48 bud. C-D, 54-202 Wrocław  
**Zakres oceny:** Określenie wartości pojazdu dla potrzeb sprzedaży w trybie przetargu.

**Dane techniczne:**

Nr rejestracyjny: WW319XV  
Marka pojazdu: PEUGEOT  
Model: 208  
Kolor: biały

Rodzaj nadwozia: Hatchback  
Rodzaj pojazdu: ciężarowy  
Liczba drzwi: 5  
Liczba miejsc: 2  
Wskazania licznika [km]: 194694  
Nr fabryczny (VIN): VF3CRBHW6HW082941  
Rok produkcji: 2017  
Rok produkcji – uwaga: POJAZD Z POLSKIEJ SIECI DEALERSKIEJ.  
Masa własna (kg): 1127  
Rodzaj paliwa: Olej napędowy  
Norma EURO: 6  
Typ silnika: ZS  
Układ/liczba cyl.: R4  
Pojemność [cm<sup>3</sup>]: 1560  
Moc [kW]: 55.00

Data pierwszej rejestracji w kraju: 07.06.2017

Pojazd zbadano w Magnicach k/Wrocławia na parkingu EFL S.A. w obecności zleceniodawcy.

**UWAGI:**

Pojazd zarejestrowany na: CAREFLEET S.A.  
ul. Legnicka 48 bud. C-D  
54-202 Wrocław

1. Dowód rejestracyjny: DR/BAN2459409
2. Data następnego badania technicznego: 05.06.2022r.
3. Kluczyki ilość kompletów: 1 (JEDEN KLUCZ Z PILOTEM CENTRALNEGO ZAMKA)
4. Dokumentacja eksploatacyjna pojazdu: instrukcja obsługi - jest, książka przeglądów - jest
5. Książka serwisowa z wpisami przy przebiegach: 25311km, 50556km, 75433km, 100399km, 124596km, 149380km, 174764km, ostatni dnia 25.11.2020r.

## **WYNIKI BADANIA :**

**I. Silnik stwierdzono:** Układ smarowania - poziom oleju na wskaźniku kontrolnym – powyżej min. Poziom cieczy w zbiorniku wyrównawczym układu chłodzenia – powyżej min. Rozruch oraz praca silnika w warunkach parkingowych w normie. Komora silnika zabrudzona eksploatacyjnie. Zaleca się sprawdzenie pracy silnika w warunkach drogowych.

**II. Podwozie stwierdzono:** Działanie układu hamulcowego i kierowniczego w warunkach parkingowych w normie. Układ wydechowy – działanie w normie, zaleca się sprawdzenie układu w warunkach stanowiskowych. Zaleca się sprawdzenie układów podwozia pojazdu w warunkach drogowych.

**III. Układ przeniesienia napędu stwierdzono:** Kołpaki - łuszczenie powłoki lakierniczej. Kołpak PP - brak. Skrzynia biegów – manualna 5 biegowa. Działanie skrzyni biegów w warunkach parkingowych w normie. Napęd na oś przednią. Zaleca się sprawdzenie układów przeniesienia napędu w warunkach warsztatowych i wykonanie przeglądu. Obręcze kół - stalowe 5 sztuk. Kołpaki kół 3 szt.

**IV. Nadwozie stwierdzono:** Barwa nadwozia - biała typu uni. Szyba czołowa - drobny odprysk. Pokrywa P - wgniecenia, odpryski. Zaślepka zderzaka P - brak. Ramka zderzaka P - pęknięcie, zarysowania. Prawa krata zderzaka P - pęknięta. Zderzak P - zarysowania. Błotnik PP - odkształcenie, odprysk. Drzwi PP - odpryski. Błotnik TP - zarysowanie. Zderzak T - liczne zarysowania. Pokrywa T - korozja pod powłoką lakierniczą. Błotnik TL - korozja pod powłoką lakierniczą. Drzwi PL - odpryski. Błotnik PL - odpryski.

Grubość powłoki lakierowej elementów poszyc zewnątrznych: błotnik PP - do 90 mikrometrów, drzwi PP - do 100 mikrometrów, drzwi TP - do 100 mikrometrów, błotnik TP - do 100 mikrometrów, pokrywa P - do 80 mikrometrów, dach - do 110 mikrometrów, pokrywa T - do 120 mikrometrów, błotnik PL - do 90 mikrometrów, drzwi PL - do 100 mikrometrów, drzwi TL - do 80 mikrometrów, błotnik TL - do 110 mikrometrów.

**V. Wnętrze stwierdzono:** Boczek drzwi PL - drobne zarysowania. Wykładzina podłogi - drobne zabrudzenie. Fotel kierowcy - zabrudzony. Fotel pasażera - zabrudzony. Podsufitka - zabrudzona. Boczek drzwi TP - zarysowania. Boczek drzwi PP - zarysowania. Nakładka pokrywy T - zarysowania. Wnętrze bagażnika - drobne zarysowania. Układ klimatyzacji wymaga sprawdzenia szczelności, uzupełnienia czynnika roboczego oraz oczyszczenia parownika i układu dolotowego powietrza do wnętrza.

**VI. Wyposażenie, stwierdzono:** Szyby przednie regulowane elektrycznie. Krata oddzielająca przestrzeń bagażową.

### **VII. Wyposażenie dodatkowe:**

- ABS
- Czujniki ciśnienia w ogumieniu
- Dywaniki gumowe
- ESP - układ stabilizacji toru jazdy
- Fotel kierowcy z manualną regulacją wysokości
- Immobilizer
- Klimatyzacja
- Komputer pokładowy
- Lakier uni

- Lusterka boczne sterowane elektrycznie
- Poduszka kierowcy
- Poduszka Pasażera
- Poduszki boczne
- Poduszki-System kurtyn
- Radio CD
- Światła do jazdy dziennej
- Tempomat
- Termometr zewnętrzny
- Trzecie światło STOP
- Wspomaganie układu kierowniczego
- Zamek centralny
- Zderzaki w kolorze nadwozia
- Złącze Aux-in

#### VIII. Ogumienie :

Opona	Producent	Rozmiar	Stopień zużycia (szacunkowo)
PL zima	Pirelli	185/65R15	16%
PP zima	Pirelli	185/65R15	16%
TL zima	Bridgestone	185/65R15	50%
TP zima	Bridgestone	185/65R15	50%
zapas	Maxxis	T125/80D15	10%

Sporządzono w 2 egzemplarzach.

Do oceny dołączono 106 fotografii cyfrowych.

**Niniejsza opinia nie jest ekspertyzą stanu technicznego pojazdu ani gwarancją niezawodności zespołów i podzespołów pojazdu, została sporządzona wyłącznie na podstawie oględzin w warunkach istniejących w miejscu badania. Opinia określa wyłącznie szacunkową wartość rynkową pojazdu i może być wykorzystana tylko przez zlecającego. Sporządzający opinię zastrzega się, że nie ponosi odpowiedzialności za wady ukryte pojazdu, wady prawne, błędy w dokumentacji pojazdu i błędy montażu. Opinia została sporządzona bezstronnie.**

Rzecznawca , data: 01 kwietnia 2021

.....

Dokumentacja fotograficzna do opinii CFM202104001



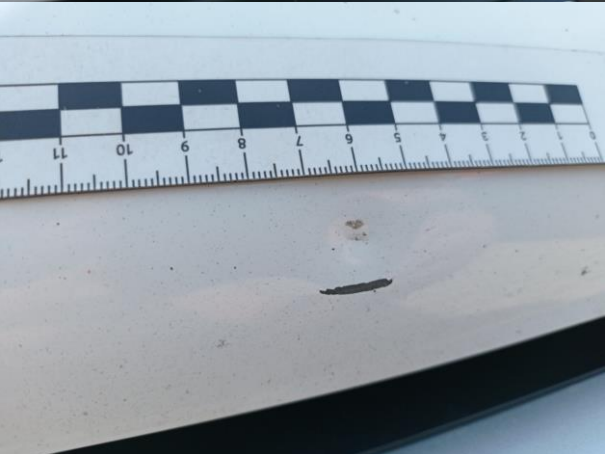
Dokumentacja fotograficzna do opinii CFM202104001



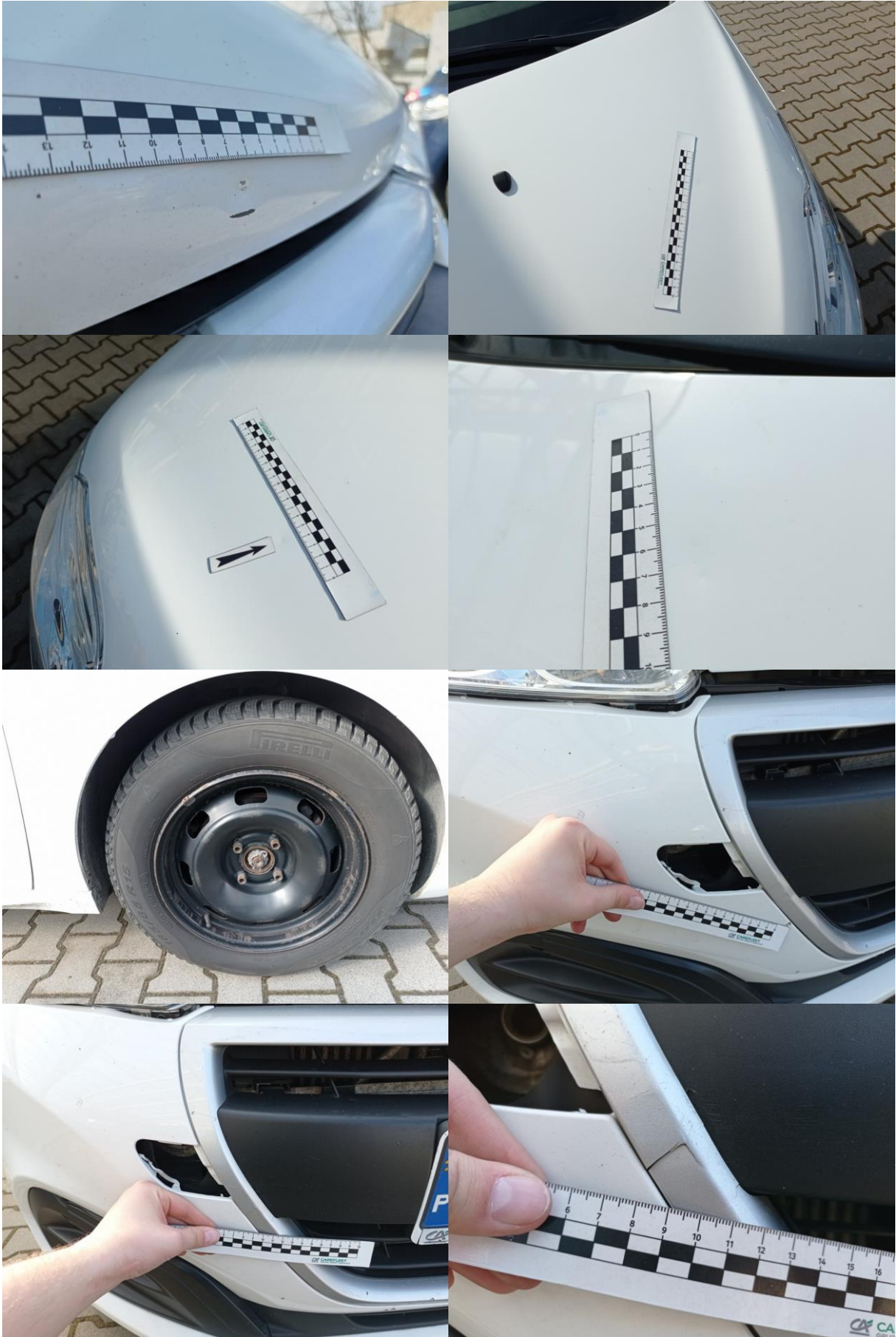
Dokumentacja fotograficzna do opinii CFM202104001



Dokumentacja fotograficzna do opinii CFM202104001



Dokumentacja fotograficzna do opinii CFM202104001



Dokumentacja fotograficzna do opinii CFM202104001



Dokumentacja fotograficzna do opinii CFM202104001



Dokumentacja fotograficzna do opinii CFM202104001



Dokumentacja fotograficzna do opinii CFM202104001



Dokumentacja fotograficzna do opinii CFM202104001



Dokumentacja fotograficzna do opinii CFM202104001





Dokumentacja fotograficzna do opinii CFM202104001



Dokumentacja fotograficzna do opinii CFM202104001

