

**„NEFRIS”**  
Nefris Sp. z o.o.  
80-230 Gdańsk  
ul. Bohaterów Getta Warszawskiego 15/1A  
NIP: 957 11 11 157

**OCENA TECHNICZNA**  
**Nr CFM202103095**  
**Data badania – 11 marca 2021r.**  
**Rzecznawca - Artur Mazurkiewicz**

**Zleceniodawca:** Carefleet S.A.  
**Adres:** ul. Legnicka 48 bud. C-D, 54-202 Wrocław  
**Zakres oceny:** Określenie wartości pojazdu dla potrzeb sprzedaży w trybie przetargu.

**Dane techniczne:**

Nr rejestracyjny: WW443XT  
Marka pojazdu: SKODA  
Model: SUPERB  
Kolor: niebieski

Rodzaj nadwozia: Liftback  
Rodzaj pojazdu: osobowy  
Liczba drzwi: 5  
Liczba miejsc: 5  
Wskazania licznika [km]: 167861  
Nr fabryczny (VIN): TMBAH7NP1H7048315  
Rok produkcji: 2017  
Rok produkcji – uwaga: POJAZD Z POLSKIEJ SIECI DEALERSKIEJ  
Rodzaj paliwa: Olej napędowy  
Norma EURO: 6  
Typ silnika: ZS  
Układ/liczba cyl.: R4  
Pojemność [cm<sup>3</sup>]: 1968  
Moc [kW]: 110.00

Data pierwszej rejestracji w kraju: 04.04.2017

Pojazd zbadano w Magnicach k/Wrocławia na parkingu EFL S.A. w obecności zleceniodawcy.

**UWAGI:**

Pojazd zarejestrowany na: CAREFLEET S.A.  
ul. Legnicka 48 bud. C-D  
54-202 Wrocław

1. Dowód rejestracyjny: DR/BAN1462786
2. Data następnego badania technicznego: 01.04.2022r.
3. Kluczyki ilość kompletów: 1 (JEDEN KLUCZ Z PILOTEM ZAMKA CENTRALNEGO)
4. Dokumentacja eksploatacyjna pojazdu: instrukcja obsługi - jest, książka przeglądów - brak
5. Książka serwisowa elektroniczna

**WYNIKI BADANIA :**

**I. Silnik stwierdzono:** Układ smarowania - poziom oleju na wskaźniku kontrolnym – powyżej min. Poziom cieczy w zbiorniku wyrównawczym układu chłodzenia – powyżej min. Rozruch oraz praca silnika w warunkach parkingowych w normie. Komora silnika zabrudzona eksploatacyjnie. Zaleca się sprawdzenie pracy silnika w warunkach drogowych.

**II. Podwozie stwierdzono:** Działanie układu hamulcowego i kierowniczego w warunkach parkingowych w normie. Układ wydechowy – działanie w normie, zaleca się sprawdzenie układu w warunkach stanowiskowych. Zaleca się sprawdzenie układów podwozia pojazdu w warunkach drogowych.

**III. Układ przeniesienia napędu stwierdzono:** Skrzynia biegów – manualna 6 biegowa. Działanie skrzyni biegów w warunkach parkingowych w normie. Napęd na oś przednią. Zaleca się sprawdzenie układów przeniesienia napędu w warunkach warsztatowych i wykonanie przeglądu. Obręcze kół - aluminiowe 4 sztuk, jedno stalowe - zapasowe. Felga PL - zarysowanie.

**IV. Nadwozie stwierdzono:** Barwa nadwozia - niebieska. Wygluszenie pokrywy silnika - rozerwanie. Szyba czołowa - odpryski, pęknięcie. Zderzak przedni - zarysowania, ubytek, liczne odpryski. Pokrywa silnika - liczne odpryski, wgniecenie. Błotnik przedni prawy - zarysowania. Lusterko prawe - zarysowanie. Drzwi przednie prawe - zarysowania. Drzwi tylne prawe - zarysowania. Błotnik tylny prawy - wgniecenia, zarysowania. Zderzak tylny - wgniecenia, ubytki materiału, zarysowania, odpryski. Pokrywa bagażnika - zarysowania. Szyba tylna - rozerwana uszczelka. Błotnik tylny lewy - wgniecenia, zarysowania. Drzwi tylne lewe - zarysowania. Drzwi przednie lewe - zarysowania. Listwa drzwi przednich lewych - zarysowania. Błotnik przedni lewy - zarysowania, odprysk. Rama dachu lewa - odpryski. Dach - odpryski, wgniecenie, zarysowania. Próg lewy - wgniecenie. Grubość powłoki lakierowej elementów poszyc zewnętrznych: pokrywa silnika 110 µm, błotnik przedni prawy 110 µm, drzwi przednie prawe 100 µm, drzwi tylne prawe 130 µm, błotnik tylny prawy 120 µm, dach 120 µm, pokrywa bagażnika do 200 µm, błotnik tylny lewy 120 µm, drzwi tylne lewe 90 µm, drzwi przednie lewe 100 µm, błotnik przedni lewy 100 µm.

**V. Wnętrze stwierdzono:** Tunel centralny - zabrudzenie, zarysowanie. Wnętrze bagażnika - zabrudzenie, zarysowanie. Boczek drzwi tylnych prawych - zarysowanie. Kanapa tylna - zarysowanie, zabrudzenie. Boczek drzwi przednich prawych - zarysowania. Fotel pasażera - zabrudzenie. Deska rozdzielcza - zarysowanie. Podsufitka - zabrudzenie. Panel środkowy - zarysowania. Układ klimatyzacji wymaga sprawdzenia szczelności, uzupełnienia czynnika roboczego oraz oczyszczenia parownika i układu dolotowego powietrza do wnętrza.

**VI. Wyposażenie, stwierdzono:**

**VII. Wyposażenie dodatkowe:**

- ABS
- ASR
- Czujnik deszczu
- Czujnik odległości przy parkowaniu - przód i tył
- EBA - system wspomagania nagłego hamowania
- Elektrycznie podnoszone szyby przednie i tylne
- Elektrycznie sterowany hamulec postojowy
- Felgi aluminiowe
- Fotel kierowcy z manualną regulacją wysokości
- Immobilizer
- Kierownica skórzana

- Kierownica wielofunkcyjna
- Klimatyzacja automatyczna
- Lakier uni
- Lusterka boczne regulowane elektrycznie i ogrzewane
- Poduszka kierowcy
- Poduszka Pasażera
- Poduszki boczne
- Poduszki-System kurtyn
- Radio CD
- Reflektory bi-ksenonowe
- Światła do jazdy dziennej
- Światła przeciwmgielne
- Tempomat
- Trzecie światło STOP
- Uchwyty ISOFIX
- Wskaźnik temperatury zewnętrznej
- Wspomaganie układu kierowniczego
- Zamek centralny zdalnie sterowany
- Zderzaki w kolorze nadwozia

#### VIII. Ogumienie :

Opona	Producent	Rozmiar	Stopień zużycia (szacunkowo)
PL zima	Kleber Krisalp HP3	215/60R16	30%
PP zima	Kleber Krisalp HP3	215/60R16	47%
TL zima	Kleber Krisalp HP3	215/60R16	43%
TP zima	Kleber Krisalp HP3	215/60R16	50%
zapas	Continental	215/60R16	10%

Sporządzono w 2 egzemplarzach.

Do oceny dołączono 140 fotografii cyfrowych.

**Niniejsza opinia nie jest ekspertyzą stanu technicznego pojazdu ani gwarancją niezawodności zespołów i podzespołów pojazdu, została sporządzona wyłącznie na podstawie oględzin w warunkach istniejących w miejscu badania. Opinia określa wyłącznie szacunkową wartość rynkową pojazdu i może być wykorzystana tylko przez zlecającego. Sporządzający opinię zastrzega się, że nie ponosi odpowiedzialności za wady ukryte pojazdu, wady prawne, błędy w dokumentacji pojazdu i błędy montażu. Opinia została sporządzona bezstronnie.**

Rzeczoznawca , data: 12 marca 2021

.....

Dokumentacja fotograficzna do opinii CFM202103095



Dokumentacja fotograficzna do opinii CFM202103095





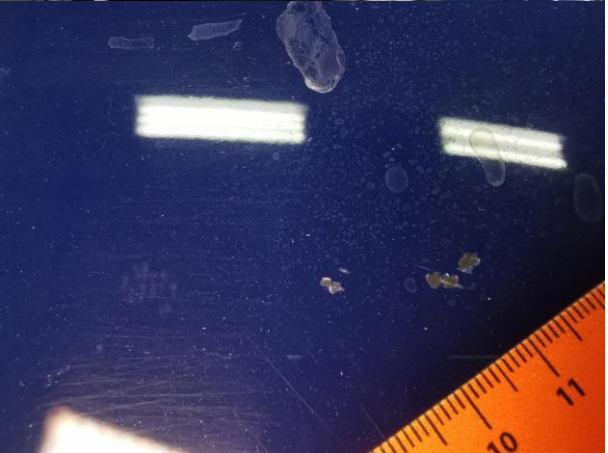
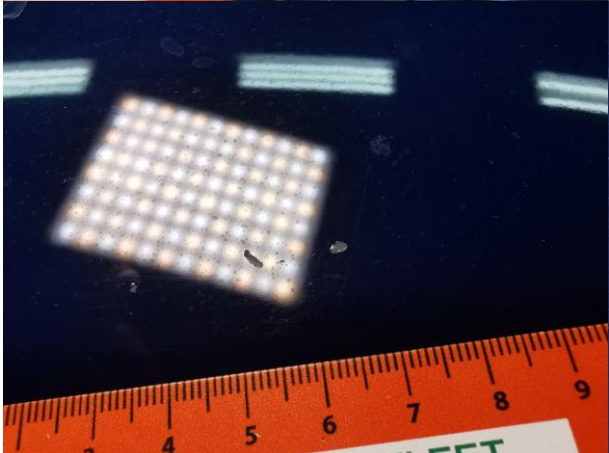
Dokumentacja fotograficzna do opinii CFM202103095



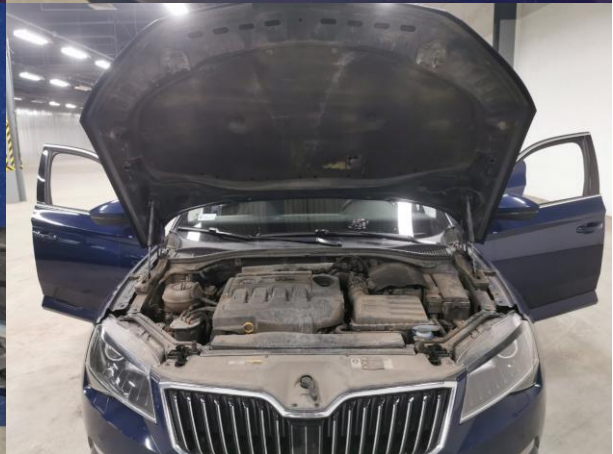
Dokumentacja fotograficzna do opinii CFM202103095



Dokumentacja fotograficzna do opinii CFM202103095



Dokumentacja fotograficzna do opinii CFM202103095



Dokumentacja fotograficzna do opinii CFM202103095



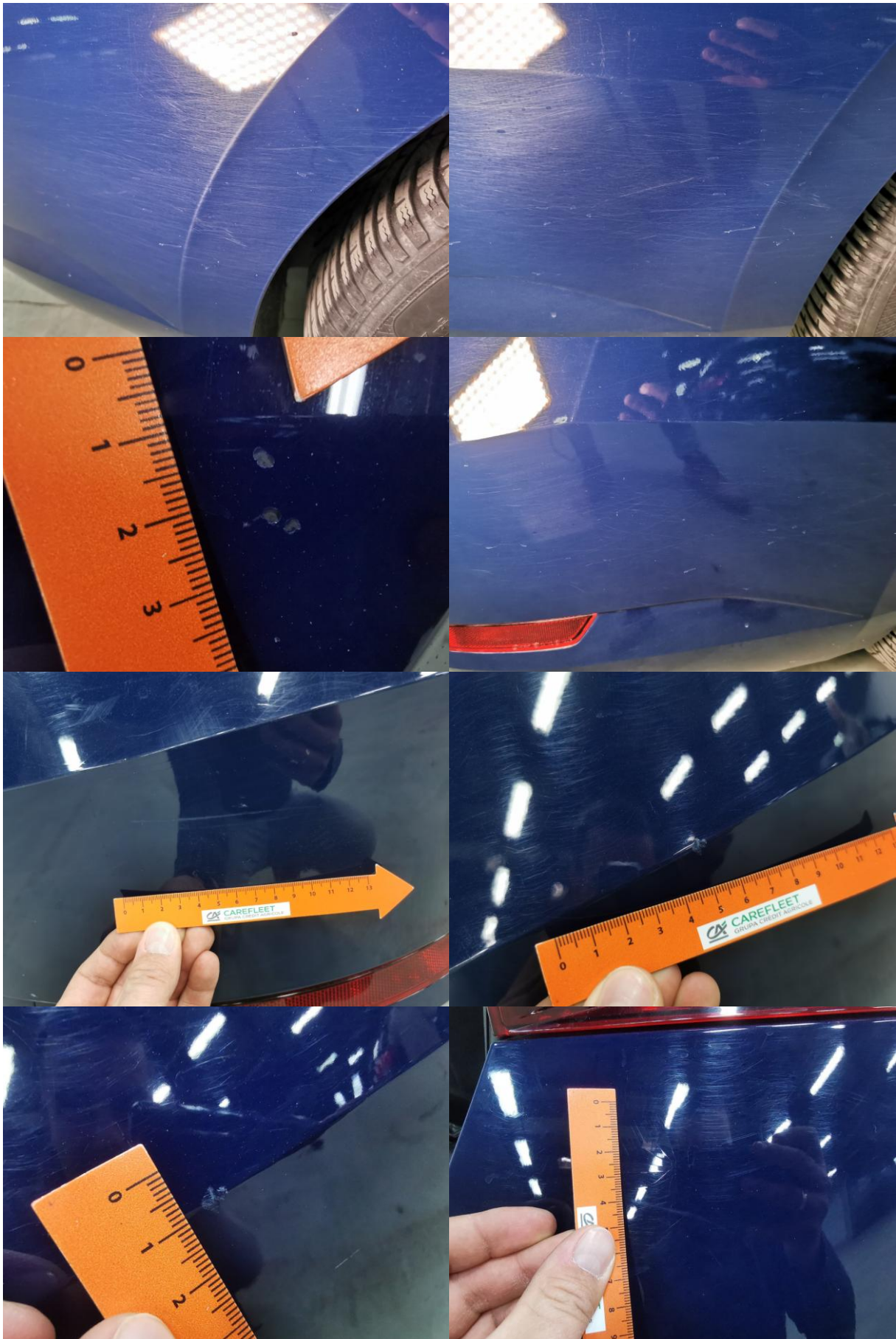
Dokumentacja fotograficzna do opinii CFM202103095



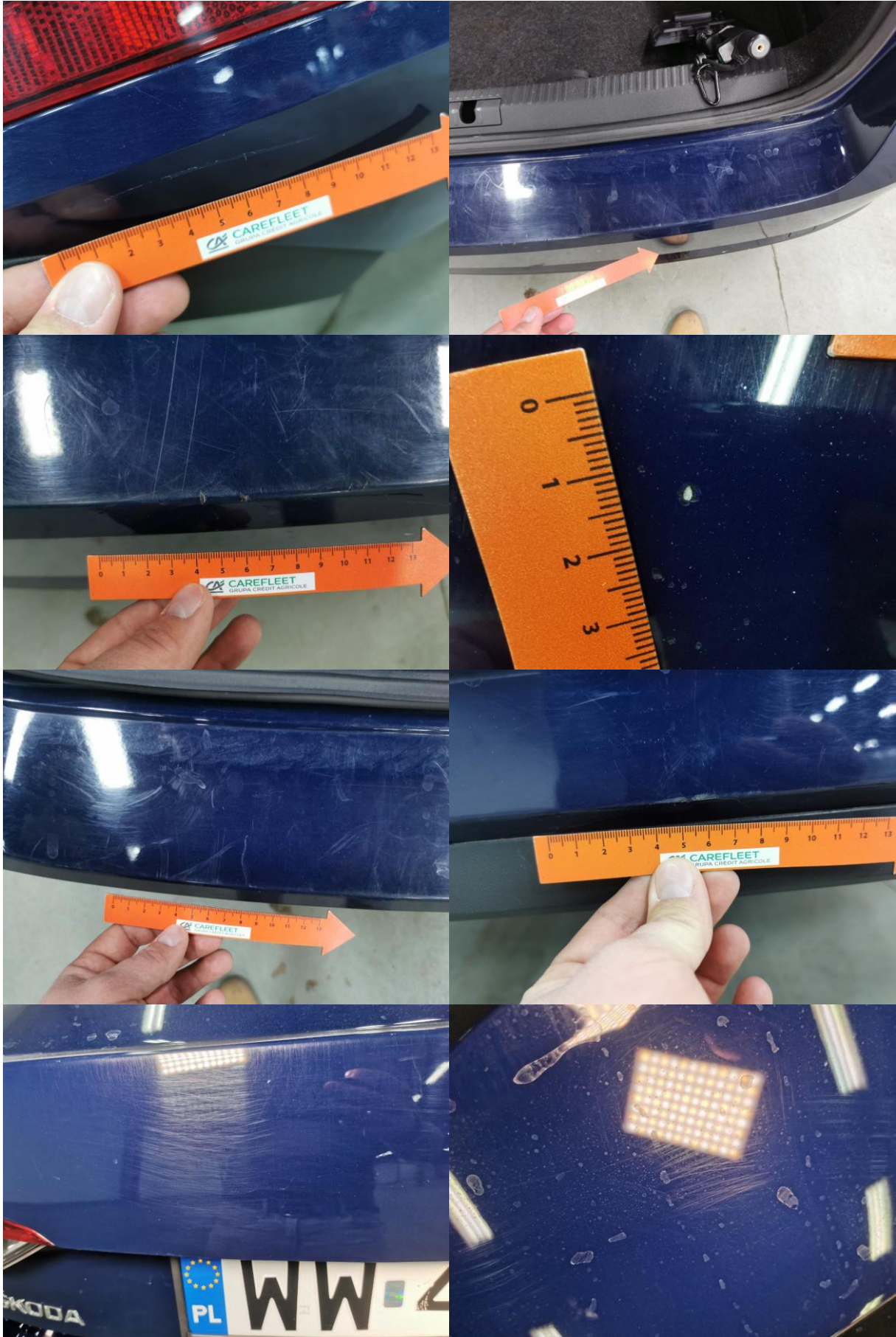
Dokumentacja fotograficzna do opinii CFM202103095



Dokumentacja fotograficzna do opinii CFM202103095



Dokumentacja fotograficzna do opinii CFM202103095



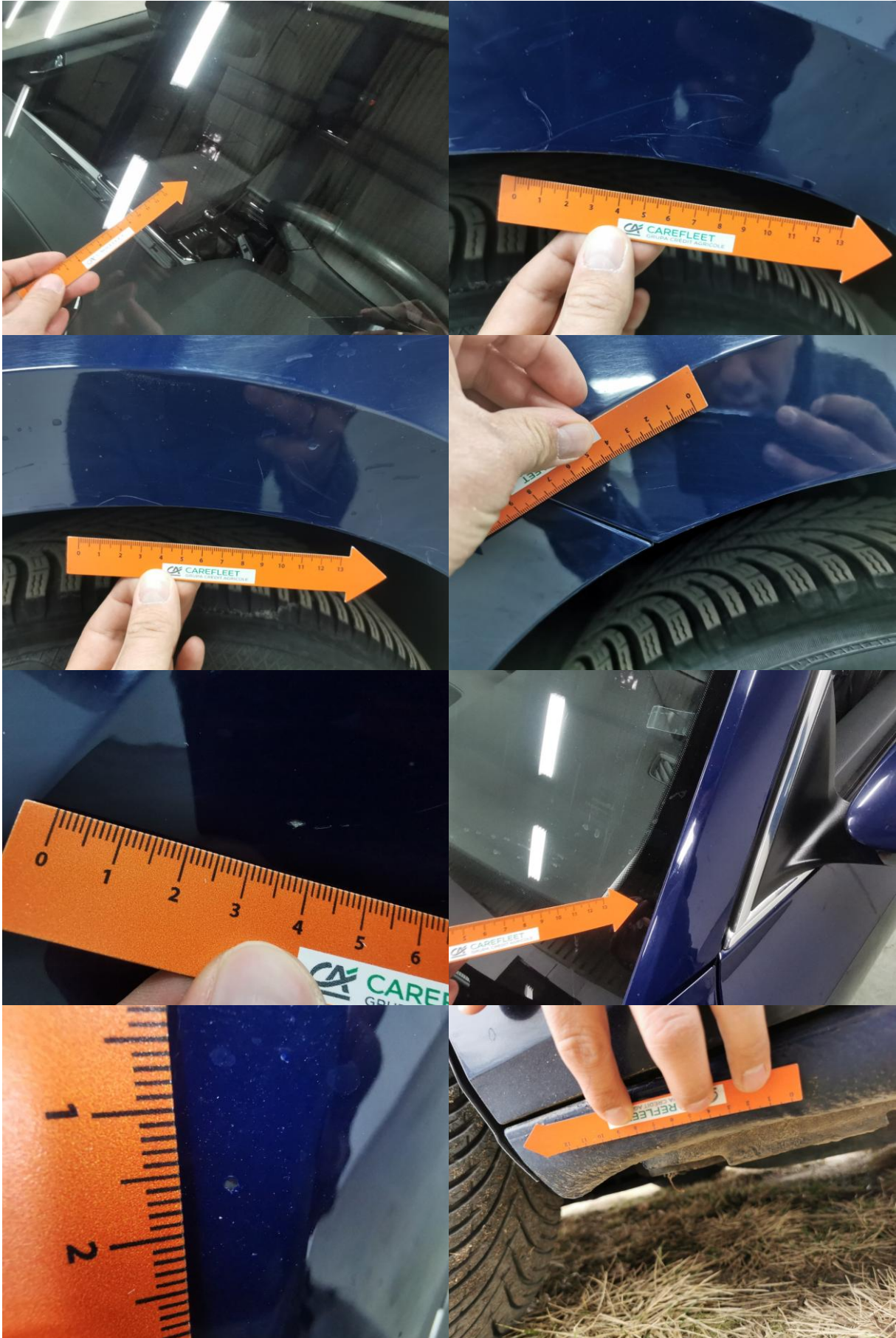
Dokumentacja fotograficzna do opinii CFM202103095



Dokumentacja fotograficzna do opinii CFM202103095



Dokumentacja fotograficzna do opinii CFM202103095



Dokumentacja fotograficzna do opinii CFM202103095



Dokumentacja fotograficzna do opinii CFM202103095



Dokumentacja fotograficzna do opinii CFM202103095

