

„NEFRIS”
Nefris Sp. z o.o.
80-230 Gdańsk
ul. Bohaterów Getta Warszawskiego 15/1A
NIP: 957 11 11 157

OCENA TECHNICZNA
Nr CFM202103203
Data badania – 25 marca 2021r.
Rzeczoznawca - Bartłomiej Kozłowski

Zleceniodawca: Carefleet S.A.
Adres: ul. Legnicka 48 bud. C-D, 54-202 Wrocław
Zakres oceny: Określenie wartości pojazdu dla potrzeb sprzedaży w trybie przetargu.

Dane techniczne:

Nr rejestracyjny: WW982XU
Marka pojazdu: PEUGEOT
Model: 208
Kolor: biały

Rodzaj nadwozia: Hatchback
Rodzaj pojazdu: ciężarowy
Liczba drzwi: 5
Liczba miejsc: 2
Wskazania licznika [km]: 162645
Nr fabryczny (VIN): VF3CRBW6HW082940
Rok produkcji: 2017
Rok produkcji – uwaga: POJAZD Z POLSKIEJ SIECI DEALERSKIEJ.

Masa własna (kg): 1127
Rodzaj paliwa: Olej napędowy
Norma EURO: 6
Typ silnika: ZS
Układ/liczba cyl.: R4
Pojemność [cm³]: 1560
Moc [kW]: 55.00

Data pierwszej rejestracji w kraju: 07.06.2017

Pojazd zbadano w Magnicach k/Wrocławia na parkingu EFL S.A. w obecności zleceniodawcy.

UWAGI:

Pojazd zarejestrowany na: CAREFLEET S.A.
ul. Legnicka 48 bud. C-D
54-202 Wrocław

1. Dowód rejestracyjny: DR/BAN2459402
2. Data następnego badania technicznego: 05.06.2022r.
3. Kluczyki ilość kompletów: 2 (DWA KLUCZE DO POJAZDU W TYM JEDEN Z PILOTEM CENTRALNEGO ZAMKA)
4. Dokumentacja eksploatacyjna pojazdu: instrukcja obsługi - jest, książka przeglądów - jest

5. Książka serwisowa z wpisami przy przebiegach: 25202km, 50931km, 75004km, 99788km, 124276km, ostatni dnia 18.02.2020r.

WYNIKI BADANIA :

I. Silnik stwierdzono: Układ smarowania - poziom oleju na wskaźniku kontrolnym – powyżej min. Poziom cieczy w zbiorniku wyrównawczym układu chłodzenia – powyżej min. Rozruch oraz praca silnika w warunkach parkingowych w normie. Komora silnika zabrudzona eksploatacyjnie. Zaleca się sprawdzenie pracy silnika w warunkach drogowych.

II. Podwozie stwierdzono: Działanie układu hamulcowego i kierowniczego w warunkach parkingowych w normie. Układ wydechowy – działanie w normie, zaleca się sprawdzenie układu w warunkach stanowiskowych. Zaleca się sprawdzenie układów podwozia pojazdu w warunkach drogowych.

III. Układ przeniesienia napędu stwierdzono: Kołpak TP - łuszczenie powłoki lakierniczej. Kołpak TL - pęknięty. Kołpak PP - zarysowania z ubytkiem tworzywa. Skrzynia biegów – manualna 5 biegowa. Działanie skrzyni biegów w warunkach parkingowych w normie. Napęd na oś przednią. Zaleca się sprawdzenie układów przeniesienia napędu w warunkach warsztatowych i wykonanie przeglądu. Obręcze kół - stalowe 5 sztuk. Kołpaki kół 4 szt.

IV. Nadwozie stwierdzono: Barwa nadwozia - biała typu uni. Szyba czołowa - drobne odpryski. Dach - drobne odpryski. Pokrywa P - odpryski powłoki lakierniczej o średnicy powyżej 3 mm, liczne drobne odpryski, korozja. Zderzak P - zarysowania. Zaślepka haka holowniczego - ułamany uchwyt. Błotniki PP - odprysk. Rama dachu prawa - drobny odprysk. Klamka drzwi PP - zarysowania tworzywa w okręgu o średnicy powyżej 20 mm. Zderzak T - zarysowania w okręgu o średnicy powyżej 20 mm, zarysowania. Drzwi TL - drobne wgniecenie, drobne zarysowania. Błotnik TL - drobny odprysk. Drzwi PL - drobny odprysk. Rama dachu lewa - drobny odprysk. Grubość powłoki lakierowej elementów poszyc zewnątrznych:
błotnik PP - do 80 mikrometrów, drzwi PP do - 70 mikrometrów, drzwi TP - do 70 mikrometrów, błotnik TP - do 260 mikrometrów, pokrywa P - do 60 mikrometrów, dach - do 90 mikrometrów, pokrywa T - do 110 mikrometrów, błotnik PL - do 110 mikrometrów, drzwi PL - do 80 mikrometrów, drzwi TL - do 110 mikrometrów, błotnik TL - do 60 mikrometrów.

V. Wnętrze stwierdzono: Boczek drzwi PL - drobne zarysowania, zabrudzenie. Fotel kierowcy - zabrudzony. Kierownica - drobne zabrudzenie. Tunel środkowy - zabrudzenie. Panel deski rozdzielczej - uszkodzenie mechaniczne, zarysowania z naruszeniem struktury tworzywa, drobne zabrudzenie. Podsufitka - zabrudzona. Boczek drzwi PP - drobne zabrudzenie. Boczek drzwi TL - drobne zabrudzenie. Boczek drzwi TP - uszkodzenie mechaniczne, zarysowania z naruszeniem struktury tworzywa, zabrudzenie. Nakładka pokrywy T - drobne zarysowania. Wnętrze bagażnika - drobne zarysowania, zabrudzenie. Fotel pasażera - zabrudzony. Układ klimatyzacji wymaga sprawdzenia szczelności, uzupełnienia czynnika roboczego oraz oczyszczenia parownika i układu dolotowego powietrza do wnętrza.

VI. Wyposażenie, stwierdzono: Szyby przednie regulowane elektrycznie. Krata oddzielająca przestrzeń bagażową.

VII. Wyposażenie dodatkowe:

- ABS
- Czujniki ciśnienia w ogumieniu
- Dywaniki gumowe

- ESP - układ stabilizacji toru jazdy
- Fotel kierowcy z manualną regulacją wysokości
- Immobilizer
- Klimatyzacja
- Komputer pokładowy
- Lusterka boczne sterowane elektrycznie
- Poduszka kierowcy
- Poduszka Pasażera
- Poduszki boczne
- Poduszki-System kurtyn
- Radio CD
- Światła do jazdy dziennej
- Tempomat
- Termometr zewnętrzny
- Trzecie światło STOP
- Wspomaganie układu kierowniczego
- Zamek centralny
- Zderzaki w kolorze nadwozia
- Złącze Aux-in

VIII. Ogumienie :

Opona	Producent	Rozmiar	Stopień zużycia (szacunkowo)
PL zima	Pirelli	185/65R15	16%
PP zima	Pirelli	185/65R15	16%
TL zima	Bridgestone	185/65R15	33%
TP zima	Bridgestone	185/65R15	33%
zapas	Maxxis	T125/80R15	10%

Sporządzono w 2 egzemplarzach.

Do oceny dołączono 138 fotografii cyfrowych.

Niniejsza opinia nie jest ekspertyzą stanu technicznego pojazdu ani gwarancją niezawodności zespołów i podzespołów pojazdu, została sporządzona wyłącznie na podstawie oględzin w warunkach istniejących w miejscu badania. Opinia określa wyłącznie szacunkową wartość rynkową pojazdu i może być wykorzystana tylko przez zlecającego. Sporządzający opinię zastrzega się, że nie ponosi odpowiedzialności za wady ukryte pojazdu, wady prawne, błędy w dokumentacji pojazdu i błędy montażu. Opinia została sporządzona bezstronnie.

Rzeczoznawca , data: 31 marca 2021

.....

Dokumentacja fotograficzna do opinii CFM202103203



Dokumentacja fotograficzna do opinii CFM202103203



Dokumentacja fotograficzna do opinii CFM202103203



Dokumentacja fotograficzna do opinii CFM202103203



Dokumentacja fotograficzna do opinii CFM202103203



Dokumentacja fotograficzna do opinii CFM202103203



Dokumentacja fotograficzna do opinii CFM202103203



Dokumentacja fotograficzna do opinii CFM202103203



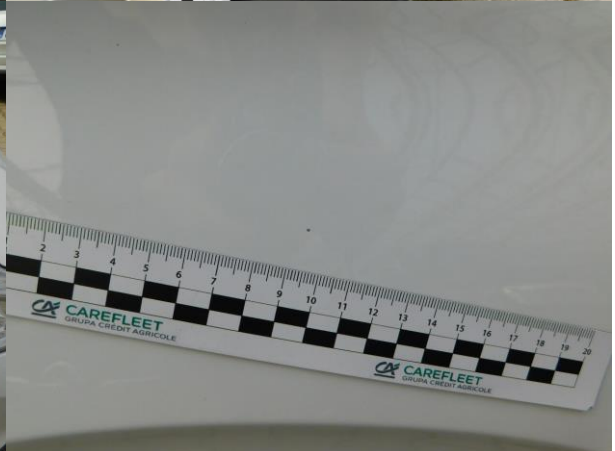
Dokumentacja fotograficzna do opinii CFM202103203



Dokumentacja fotograficzna do opinii CFM202103203



Dokumentacja fotograficzna do opinii CFM202103203



Dokumentacja fotograficzna do opinii CFM202103203



Dokumentacja fotograficzna do opinii CFM202103203



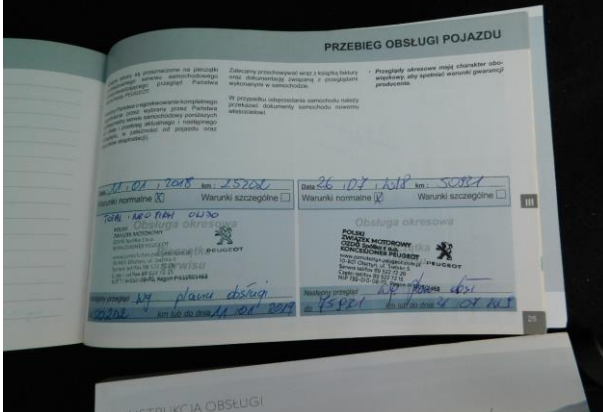
Dokumentacja fotograficzna do opinii CFM202103203



Dokumentacja fotograficzna do opinii CFM202103203



Dokumentacja fotograficzna do opinii CFM202103203



Dokumentacja fotograficzna do opinii CFM202103203



Dokumentacja fotograficzna do opinii CFM202103203

