

**„NEFRIS”**  
Nefris Sp. z o.o.  
80-230 Gdańsk  
ul. Bohaterów Getta Warszawskiego 15/1A  
NIP: 957 11 11 157

**OCENA TECHNICZNA**  
**Nr CFM202103086**  
**Data badania – 10 marca 2021r.**  
**Rzeczoznawca - Bartłomiej Kozłowski**

**Zleceniodawca:** Carefleet S.A.  
**Adres:** ul. Legnicka 48 bud. C-D, 54-202 Wrocław  
**Zakres oceny:** Określenie wartości pojazdu dla potrzeb sprzedaży w trybie przetargu.

**Dane techniczne:**

Nr rejestracyjny: WW684XS  
Marka pojazdu: FORD  
Model: MONDEO  
Kolor: niebieski

Rodzaj nadwozia: Hatchback  
Rodzaj pojazdu: osobowy  
Liczba drzwi: 5  
Liczba miejsc: 5  
Wskazania licznika [km]: 130410  
Nr fabryczny (VIN): WF0EXXWPCEHJ85623  
Rok produkcji: 2017  
Rok produkcji – uwaga: POJAZD Z POLSKIEJ SIECI DEALERSKIEJ.

Masa własna (kg): 1532  
Rodzaj paliwa: Olej napędowy  
Norma EURO: 6  
Typ silnika: ZS  
Układ/liczba cyl.: R4  
Pojemność [cm<sup>3</sup>]: 1997  
Moc [kW]: 132.00

Data pierwszej rejestracji w kraju: 15.03.2017

Pojazd zbadano w Magnicach k/Wrocławia na parkingu EFL S.A. w obecności zleceniodawcy.

**UWAGI:**

Pojazd zarejestrowany na: CAREFLEET S.A.  
ul. Legnicka 48 bud. C-D  
54-202 Wrocław

1. Dowód rejestracyjny: DR/BAN1141455
2. Data następnego badania technicznego: 15.03.2022r.
3. Kluczyki ilość kompletów: 2 (DWA KLUCZE Z PILOTAMI CENTRALNEGO ZAMKA )
4. Dokumentacja eksploatacyjna pojazdu: instrukcja obsługi - jest, książka przeglądów - jest

5. Książka serwisowa z wpisami przy przebiegach: 27km, 30071km, 58141km, 85459km, 123493km, ostatni dnia 17.12.2020r.

## **WYNIKI BADANIA :**

**I. Silnik stwierdzono:** Układ smarowania - poziom oleju na wskaźniku kontrolnym – powyżej min. Poziom cieczy w zbiorniku wyrównawczym układu chłodzenia – powyżej min. Rozruch oraz praca silnika w warunkach parkingowych w normie. Komora silnika zabrudzona eksploatacyjnie. Zaleca się sprawdzenie pracy silnika w warunkach drogowych.

**II. Podwozie stwierdzono:** Działanie układu hamulcowego i kierowniczego w warunkach parkingowych w normie. Układ wydechowy – działanie w normie, zaleca się sprawdzenie układu w warunkach stanowiskowych. Zaleca się sprawdzenie układów podwozia pojazdu w warunkach drogowych.

**III. Układ przeniesienia napędu stwierdzono:** Obręcz koła PP - zarysowanie. Skrzynia biegów – automatyczna 6 biegowa. Działanie skrzyni biegów w warunkach parkingowych w normie. Napęd na oś przednią. Zaleca się sprawdzenie układów przeniesienia napędu w warunkach warsztatowych i wykonanie przeglądu. Obręcze kół - aluminiowe 4 sztuki, stalowe koło zapasowe.

**IV. Nadwozie stwierdzono:** Barwa nadwozia - niebieska z efektem metalicznym. Drzwi TL - wgniecenie, przełamanie, odprysk, drobne zarysowania. Pokrywa - odpryski ,zarysowania, drobne wgniecenie. Zderzak P - liczne zarysowania. Szyba czołowa - odpryski z pęknięciem szkła. Lusterko P - drobne zarysowanie. Drzwi PP - liczne zarysowania, odpryski wgniecenie. Drzwi TP - wgniecenia, zarysowania. Błotnik TP - zarysowania. Zderzak T - liczne zarysowania. Wnęka drzwi TP - drobne zarysowania. Pokrywa T - zarysowanie. Błotnik TL - zarysowania, pęknięcie powłoki lakierniczej, wgniecenie. Wnęka drzwi TL - drobne zarysowania. Drzwi PL - wgniecenie, odpryski. Dach - liczne zarysowania. Błotnik PL - wgniecenie.

Grubość powłoki lakierowej elementów poszyc zewnętrznych:

błotnik PP - do 140 mikrometrów, drzwi PP do - 120 mikrometrów, drzwi TP - do 140 mikrometrów, błotnik TP - do 180 mikrometrów, pokrywa P - do 330 mikrometrów, dach - do 250 mikrometrów, pokrywa T - do 120 mikrometrów, błotnik PL - do 150 mikrometrów, drzwi PL - do 130 mikrometrów, drzwi TL - do 140 mikrometrów, błotnik TL - do 160 mikrometrów.

**V. Wnętrze stwierdzono:** Boczek drzwi PP - zarysowania. Tunel środkowy - drobne zabrudzenie. Wyświetlacz radia - zarysowanie. Tunel środkowy - zarysowania, brak zaślepki kratki wentylacyjnej. Deska rozdzielcza -zarysowania. Fotel pasażera - zabrudzony. Podsufitka - zabrudzona. Kanapa T- zabrudzona. Wnętrze bagażnika - liczne zarysowania. Nakładka pokrywy T - drobne zarysowania. Nakładka słupka C lewa - zarysowania. Boczek drzwi TL - zarysowania. Boczek drzwi PL - drobne zarysowania. Wykładzina podłogi - wypalone włókna, zabrudzenie. Fotel kierowcy - drobne zabrudzenie. Układ klimatyzacji wymaga sprawdzenia szczelności, uzupełnienia czynnika roboczego oraz oczyszczenia parownika i układu dolotowego powietrza do wnętrza.

**VI. Wyposażenie, stwierdzono:** System zapobiegający kolizjom przy małych prędkościach.

## **VII. Wyposażenie dodatkowe:**

- ABS
- Alarm
- Automatyczna skrzynia biegów
- Czujnik deszczu
- Czujnik odległości przy parkowaniu - przód i tył

- Dotykowy ekran
- Dywaniki welurowe
- Elektrycznie podnoszone szyby przednie i tylne
- Elektrycznie składane lusterka zewnętrzne z oświetleniem podłoża
- Elektrycznie sterowany hamulec postojowy
- ESP - układ stabilizacji toru jazdy
- Felgi aluminiowe
- Fotel kierowcy sterowany elektrycznie
- Fotel pasażera z manualną regulacją wysokości
- Fotele przednie z funkcją podgrzewania
- Immobilizer
- Kierownica skórzana
- Kierownica wielofunkcyjna
- Klimatyzacja automatyczna
- Komputer pokładowy
- Lakier metalik
- Lusterka boczne regulowane elektrycznie i ogrzewane
- Podłokietnik przedni
- Poduszka kierowcy
- Poduszka kolanowa kierowcy
- Poduszka Pasażera
- Poduszki boczne
- Poduszki-System kurtyn
- Radio CD
- Szyba czołowa ogrzewana
- Światła do jazdy dziennej
- Światła przeciwmgielne
- Tempomat
- Termometr zewnętrzny
- Trzecie światło STOP
- Uchwyty ISOFIX
- Wspomaganie układu kierowniczego
- Wyłącznik poduszki powietrznej pasażera
- Zamek centralny
- Zderzaki w kolorze nadwozia

#### VIII. Ogumienie :

Opona	Producent	Rozmiar	Stopień zużycia (szacunkowo)
PL zima	Michelin	235/50R17	66%
PP zima	Michelin	235/50R17	50%
TL zima	Michelin	235/50R17	50%
TP zima	Michelin	235/50R17	33%
zapas	Maxxis	T125/80R18	10%

Sporządzono w 2 egzemplarzach.

Do oceny dołączono 167 fotografii cyfrowych.

**Niniejsza opinia nie jest ekspertyzą stanu technicznego pojazdu ani gwarancją niezawodności zespołów i podzespołów pojazdu, została sporządzona wyłącznie na podstawie oględzin w warunkach istniejących w miejscu badania. Opinia określa wyłącznie szacunkową wartość rynkową pojazdu i może być wykorzystana tylko przez zlecającego. Sporządzający opinię zastrzega się, że nie ponosi odpowiedzialności za wady ukryte pojazdu, wady prawne, błędy w dokumentacji pojazdu i błędy montażu. Opinia została sporządzona bezstronnie.**

Rzecznawca , data: 11 marca 2021

.....

Dokumentacja fotograficzna do opinii CFM202103086





Dokumentacja fotograficzna do opinii CFM202103086





Dokumentacja fotograficzna do opinii CFM202103086





Dokumentacja fotograficzna do opinii CFM202103086





Dokumentacja fotograficzna do opinii CFM202103086





Dokumentacja fotograficzna do opinii CFM202103086





Dokumentacja fotograficzna do opinii CFM202103086





Dokumentacja fotograficzna do opinii CFM202103086





Dokumentacja fotograficzna do opinii CFM202103086





Dokumentacja fotograficzna do opinii CFM202103086





Dokumentacja fotograficzna do opinii CFM202103086



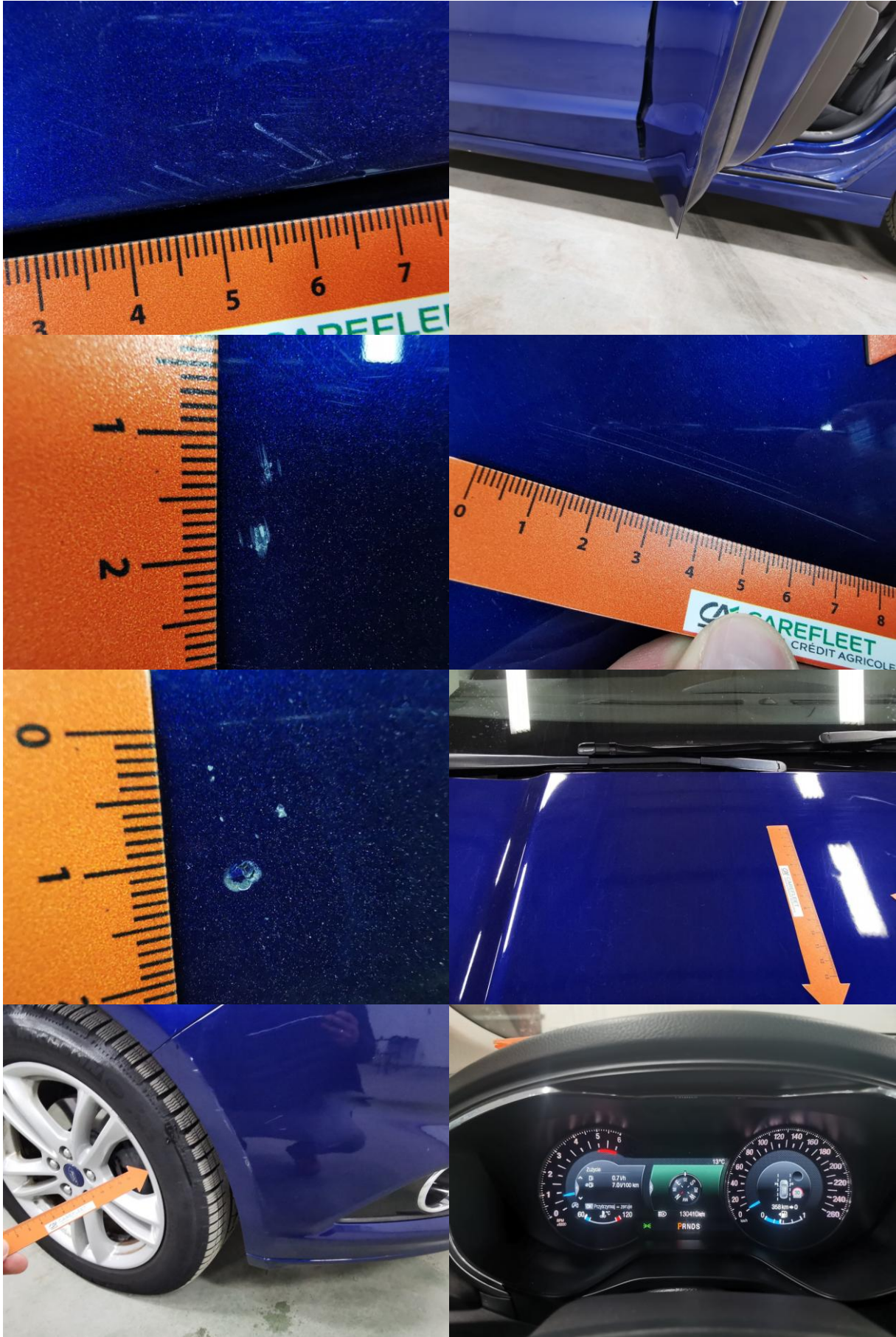


Dokumentacja fotograficzna do opinii CFM202103086





Dokumentacja fotograficzna do opinii CFM202103086



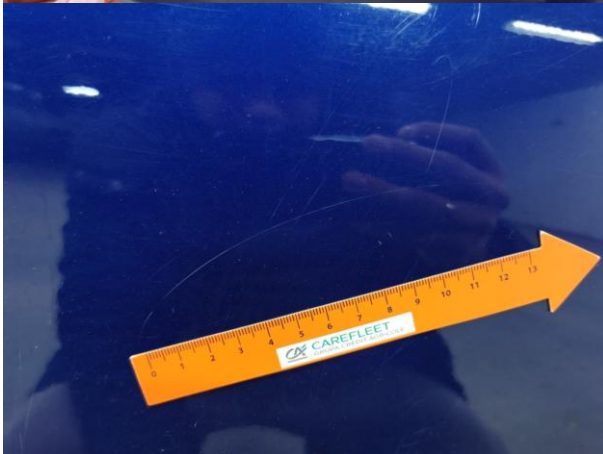
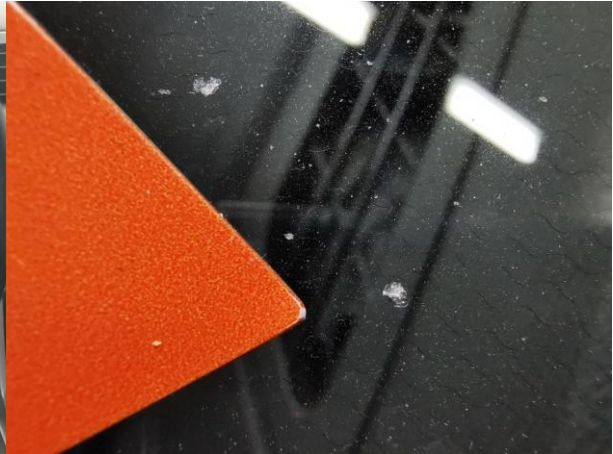


Dokumentacja fotograficzna do opinii CFM202103086



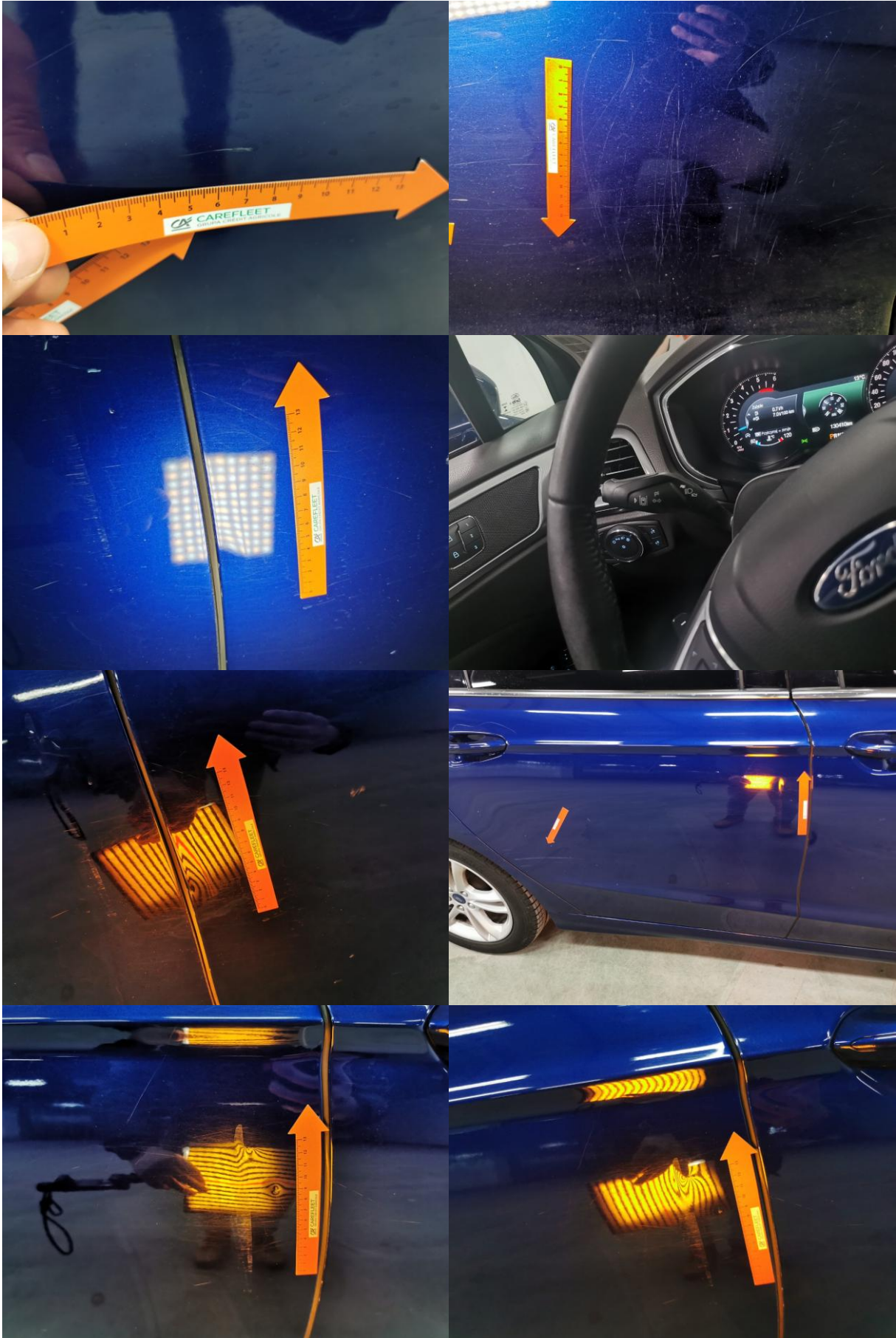


Dokumentacja fotograficzna do opinii CFM202103086





Dokumentacja fotograficzna do opinii CFM202103086





Dokumentacja fotograficzna do opinii CFM202103086





Dokumentacja fotograficzna do opinii CFM202103086









Dokumentacja fotograficzna do opinii CFM202103086





# Dokumentacja fotograficzna do opinii CFM202103086

