

**„APAC, Rzeczoznawstwo Motoryzacyjne i Maszynowe”**

Licencja infoekspert, eurotaxglass's  
55-040 Tyniec Mały, ul. Piaskowa 6

**OCENA TECHNICZNA**

**Nr CFM202105082**

**Data badania – 10 maja 2021r.**

**Rzeczoznawca - Kazimierz Sikorski**

**Zleceniodawca:** Carefleet S.A.  
**Adres:** ul. Legnicka 48 bud. C-D, 54-202 Wrocław  
**Zakres oceny:** Określenie wartości pojazdu dla potrzeb sprzedaży w trybie przetargu.

**Dane techniczne:**

Nr rejestracyjny: DW3AU93

Marka pojazdu: SKODA

Model: FABIA III 1.0TSI

Kolor: biały

Rodzaj nadwozia: Kombi

Rodzaj pojazdu: samochód osobowy

Liczba drzwi: 5

Liczba miejsc: 5

Wskazania licznika [km]: 90985

Nr fabryczny (VIN): TMBJP6NJ5KZ050816

Rok produkcji: 2018

Masa całkowita (kg): 1596

Masa własna (kg): 1078

Rodzaj paliwa: Benzyna

Norma EURO: 6

Typ silnika: zapłon iskrowy

Układ/liczba cyl.: R/3

Pojemność [cm<sup>3</sup>]: 999

Moc [kW]: 70.00

Data pierwszej rejestracji w kraju: 29.01.2019

Pojazd zbadano w Magnicach k/Wrocławia na parkingu EFL S.A. w obecności zleceniodawcy.

**UWAGI:**

Pojazd zarejestrowany na: Carefleet S.A. 53-605 Wrocław, Plac Orłąt Lwowskich 1

1. Dowód rejestracyjny: DR/BAP 0503956
2. Data następnego badania technicznego: 29.01.2022r.
3. Kluczyki ilość kompletów: 2
4. Dokumentacja eksploatacyjna pojazdu: instrukcja obsługi - jest, książka przeglądów - brak
5. 1. Dokumentacja eksploatacyjna pojazdu: książka serwisowa /wersja elektroniczna/; instrukcja obsługi – pojazd wyposażony.  
2. Badania techniczne pojazdu ważne do – 29.01.2022r.

**WYNIKI BADANIA :**

**I. Silnik stwierdzono:** Rozruch silnika łatwy.

Parametry pracy silnika w normie.

Układ smarowania – poziom oleju na wskaźniku kontrolnym powyżej minimum.

Układ chłodzenia – poziom cieczy w zbiorniku wyrównawczym układu powyżej minimum.

Silnik, osprzęt i komora silnika zabrudzone eksploatacyjnie.

Zalecane sprawdzenie pracy silnika w warunkach drogowych.

**II. Podwozie stwierdzono:** Zawieszenie przednie i tylne – działanie układu w warunkach parkingowych bez uwag.

Układ kierowniczy – działanie układu w warunkach parkingowych w normie, zalecane sprawdzenie geometrii i luzów układu w warunkach stanowiskowych.

Układ hamulcowy – działanie układu w warunkach parkingowych w normie.

**III. Układ przeniesienia napędu stwierdzono:** Skrzynia biegów manualna 5-cio stopniowa, napęd na oś przednią, działanie elementów układu przeniesienia napędu w warunkach parkingowych bez uwag, zalecane sprawdzenie w warunkach drogowych i wykonanie przeglądu. Obręcze kół stalowe. Koło zapasowe – pojazd niewyposażony. Kołpak koła (4szt.) – miejscowo zarysowany.

**IV. Nadwozie stwierdzono:** Grubość powłoki lakierowej elementów poszyć zewnętrznych: pokrywa komory silnika – do 0,328mm, błotnik przedni prawy – do 0,336mm, drzwi przednie prawe – do 0,139mm, słupki B prawy z progiem – do 0,505mm, drzwi tylne prawe – do 0,228mm, poszycie części tylnej prawego boku nadwozia – do 0,199mm, drzwi tyłu nadwozia – do 0,132mm, poszycie części tylnej lewego boku nadwozia – do 0,199mm, drzwi tylne lewe – do 0,263mm, drzwi przednie lewe – do 0,113mm, błotnik przedni lewy – do 0,114mm, dach – do 0,122mm.

Powierzchniowe zarysowania i obtarcia powłoki lakierowej elementów poszyć zewnętrznych.

Drzwi przednie lewe – wgniecenie poszycia drzwi.

Lusterko prawe – pojedynczy odprysk powłoki lakierowej.

Zderzak przedni i tylny – drobne zarysowania powłoki lakierowej.

**V. Wnętrze stwierdzono:** Deska rozdzielcza, wykładzina podłogi, tapicerki foteli, tapicerki drzwi, tapicerka bagażnika – zabrudzone eksploatacyjnie. Nakładka wewnętrzna drzwi tyłu nadwozia – zarysowana, obtarta. Nakładki wewnętrzne bagażnika – zarysowane, miejscowo obtarte. Nakładka wewnętrzna pasa tylnego – zarysowana, miejscowo obtarta. Układ klimatyzacji wymaga przeglądu w serwisie.

**VI. Wyposażenie, stwierdzono:** 1. Szyby drzwi przednich sterowane elektrycznie.

2. Radio „Manta”.

3. System start/stop.

**VII. Wyposażenie dodatkowe:**

- ABS
- ESP - układ stabilizacji toru jazdy
- Immobilizer
- Klimatyzacja
- Lusterka boczne regulowane elektrycznie i ogrzewane
- Poduszka kierowcy
- Poduszka Pasażera
- Poduszki boczne
- Poduszki-System kurtyn

- Światła do jazdy dziennej
- Trzecie światło STOP
- Wspomaganie układu kierowniczego
- Zamek centralny zdalnie sterowany
- Zestaw do naprawy przebitej opony

**VIII. Ogumienie :**

Opona	Producent	Rozmiar	Stopień zużycia (szacunkowo)
oś I lewa	Kormoran (M+S)	175/70 R14	ok. 30%
oś I prawa	Kormoran (M+S)	175/70 R14	ok. 30%
oś II lewa	Kormoran (M+S)	175/70 R14	ok. 30%
oś II prawa	Kormoran (M+S)	175/70 R14	ok. 30%
koło zapasowe - pojazd niewyposażony	x	x	x

Sporządzono w 2 egzemplarzach.

Do oceny dołączono 56 fotografii cyfrowych.

**Niniejsza opinia nie jest ekspertyzą stanu technicznego pojazdu ani gwarancją niezawodności zespołów i podzespołów pojazdu, została sporządzona wyłącznie na podstawie oględzin w warunkach istniejących w miejscu badania. Opinia określa wyłącznie szacunkową wartość rynkową pojazdu i może być wykorzystana tylko przez zlecającego. Sporządzający opinię zastrzega się, że nie ponosi odpowiedzialności za wady ukryte pojazdu, wady prawne, błędy w dokumentacji pojazdu i błędy montażu. Opinia została sporządzona bezstronnie.**

Rzecznawca , data: 12 maja 2021

.....

Dokumentacja fotograficzna do opinii CFM202105082



Dokumentacja fotograficzna do opinii CFM202105082



Dokumentacja fotograficzna do opinii CFM202105082



Dokumentacja fotograficzna do opinii CFM202105082

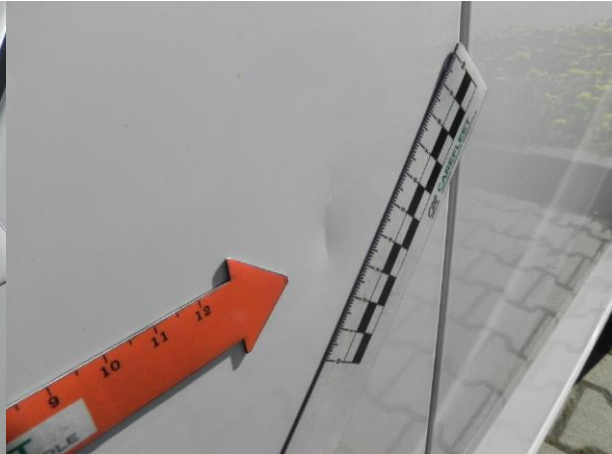


Dokumentacja fotograficzna do opinii CFM202105082





Dokumentacja fotograficzna do opinii CFM202105082



Dokumentacja fotograficzna do opinii CFM202105082

