

**„APAC, Rzeczoznawstwo Motoryzacyjne i Maszynowe”**

Licencja infoekspert, eurotaxglass's  
55-040 Tyniec Mały, ul. Piaskowa 6

**OCENA TECHNICZNA**

**Nr CFM202105098**

**Data badania – 11 maja 2021r.**

**Rzeczoznawca - Kazimierz Sikorski**

**Zleceniodawca:** Carefleet S.A.  
**Adres:** ul. Legnicka 48 bud. C-D, 54-202 Wrocław  
**Zakres oceny:** Określenie wartości pojazdu dla potrzeb sprzedaży w trybie przetargu.

**Dane techniczne:**

Nr rejestracyjny: DW9L523

Marka pojazdu: TOYOTA

Model: AURIS 1.4 D-4D

Kolor: biały

Rodzaj nadwozia: Kombi

Rodzaj pojazdu: samochód osobowy

Liczba drzwi: 5

Liczba miejsc: 5

Wskazania licznika [km]: 151324

Nr fabryczny (VIN): SB1ZN3JE40E077725

Rok produkcji: 2017

Rok produkcji – uwaga: 1. Pojazd z polskiej sieci dealerskiej.

2. Data pierwszej rejestracji – 03.04.2017r.

Masa całkowita (kg): 1850

Masa własna (kg): 1325

Rodzaj paliwa: Olej napędowy

Norma EURO: 6

Typ silnika: zapłon samoczynny

Układ/liczba cyl.: R/4

Pojemność [cm<sup>3</sup>]: 1364

Moc [kW]: 66.00

Data pierwszej rejestracji w kraju: 03.04.2017

Pojazd zbadano w Magnicach k/Wrocławia na parkingu EFL S.A. w obecności zleceniodawcy.

**UWAGI:**

Pojazd zarejestrowany na: Carefleet S.A. 54-202 Wrocław, ul. Legnicka 48 bud. C-D

1. Dowód rejestracyjny: DR/BAN 1431080
2. Data następnego badania technicznego: 26.03.2022r.
3. Kluczyki ilość kompletów: 2
4. Dokumentacja eksploatacyjna pojazdu: instrukcja obsługi - jest, książka przeglądów - jest
5. 1. Dokumentacja eksploatacyjna pojazdu: książka serwisowa – potwierdzenie wykonania przeglądu po przebiegu: 15.043, 30.501, 44.471, 59.999, 75.392, 90.439, 105.516, 119.170, 134.467km /ostatni przegląd wykonano we wrześniu 2020r./; instrukcja obsługi – pojazd

wyposażony.

2. Badania techniczne pojazdu ważne do – 26.03.2022r.

## **WYNIKI BADANIA :**

### **I. Silnik stwierdzono:** Rozruch silnika łatwy.

Parametry pracy silnika w normie.

Układ smarowania – poziom oleju na wskaźniku kontrolnym powyżej minimum.

Układ chłodzenia – poziom cieczy w zbiorniku wyrównawczym układu powyżej minimum.

Silnik, osprzęt i komora silnika zabrudzone eksploatacyjnie.

Zalecane sprawdzenie pracy silnika w warunkach drogowych.

### **II. Podwozie stwierdzono:** Zawieszenie przednie i tylne – działanie układu w warunkach parkingowych bez uwag.

Układ kierowniczy – działanie układu w warunkach parkingowych w normie, zalecane sprawdzenie geometrii i luzów układu w warunkach stanowiskowych.

Układ hamulcowy – działanie układu w warunkach parkingowych w normie.

### **III. Układ przeniesienia napędu stwierdzono:** Skrzynia biegów manualna 6-cio stopniowa, napęd na oś przednią, działanie elementów układu przeniesienia napędu w warunkach parkingowych bez uwag, zalecane sprawdzenie w warunkach drogowych i wykonanie przeglądu. Obręcze kół stalowe. Kołpak koła (4szt.) – miejscowo obtarte. Koło zapasowe – pojazd niewyposażony.

### **IV. Nadwozie stwierdzono:** Grubości powłok lakierowych na elementach poszyc zewnętrznych nadwozia wynoszą od 0,103 do 0,129mm; błotnik przedni prawy – do 0,181mm.

Drobne zarysowania i obtarcia powłoki lakierowej elementów poszyc zewnętrznych.

Pokrywa komory silnika – odpryski powłoki lakierowej, ogniska korozji.

Dach – odpryski powłoki lakierowej, ogniska korozji.

Drzwi tylne prawe – odprysk powłoki lakierowej, ognisko korozji.

Poszycie części tylnej prawego boku nadwozia – wgniecenie poszycia.

Błotnik przedni lewy – odpryski powłoki lakierowej, ogniska korozji.

Szyba przednia – odprysk z promieniowymi pęknięciami szyby.

Zderzak tylny – odkształcenie pokrycia zderzaka, spękania, obtarcia powłoki lakierowej.

### **V. Wnętrze stwierdzono:** Deska rozdzielcza, wykładzina podłogi, Tapicerka foteli, tapicerki drzwi, tapicerka bagażnika – zabrudzone eksploatacyjnie. Podsufitka – zabrudzona, zarysowana. Nakładka wewnętrzna błotnika tylnego prawego – obtarta. Nakładka wewnętrzna bagażnika lewa – obtarta. Układ klimatyzacji wymaga przeglądu w serwisie.

### **VI. Wyposażenie, stwierdzono:** 1. Szyby drzwi przednich sterowane elektrycznie.

### **VII. Wyposażenie dodatkowe:**

- ABS
- Alarm
- DSTC - system kontroli stabilności i trakcji
- Immobilizer
- Kierownica wielofunkcyjna
- Klimatyzacja automatyczna
- Komputer pokładowy
- Lusterka boczne sterowane elektrycznie

- Poduszka kierowcy
- Poduszka kolanowa kierowcy
- Poduszka Pasażera
- Poduszki boczne
- Poduszki-System kurtyn
- Radio CD
- Światła do jazdy dziennej
- Trzecie światło STOP
- Wspomaganie układu kierowniczego
- Zamek centralny zdalnie sterowany
- Zestaw do naprawy przebitej opony

#### VIII. Ogumienie :

Opona	Producent	Rozmiar	Stopień zużycia (szacunkowo)
oś I lewa	Firestone	195/65 R15	ok. 80%
oś I prawa	Firestone	195/65 R15	ok. 80%
oś II lewa	Cooper CS2	195/65 R15	ok. 30%
oś II prawa	Cooper CS2	195/65 R15	ok. 30%
koło zapasowe - pojazd niewyposażony	x	x	x

Sporządzono w 2 egzemplarzach.

Do oceny dołączono 59 fotografii cyfrowych.

**Niniejsza opinia nie jest ekspertyzą stanu technicznego pojazdu ani gwarancją niezawodności zespołów i podzespołów pojazdu, została sporządzona wyłącznie na podstawie oględzin w warunkach istniejących w miejscu badania. Opinia określa wyłącznie szacunkową wartość rynkową pojazdu i może być wykorzystana tylko przez zlecającego. Sporządzający opinię zastrzega się, że nie ponosi odpowiedzialności za wady ukryte pojazdu, wady prawne, błędy w dokumentacji pojazdu i błędy montażu. Opinia została sporządzona bezstronnie.**

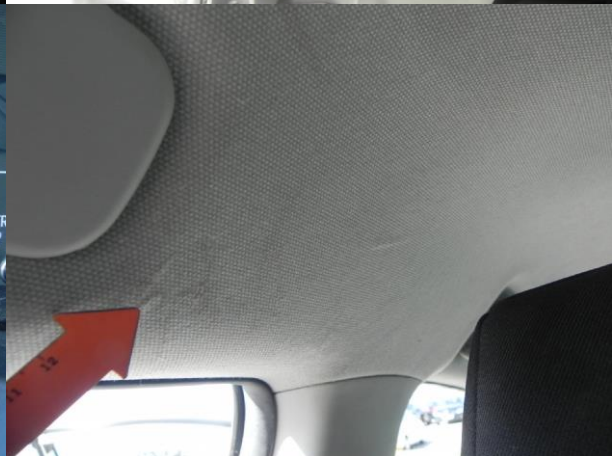
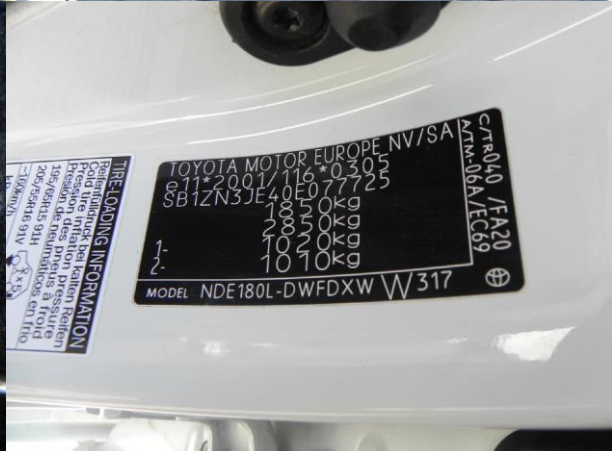
Rzeczoznawca , data: 12 maja 2021

.....

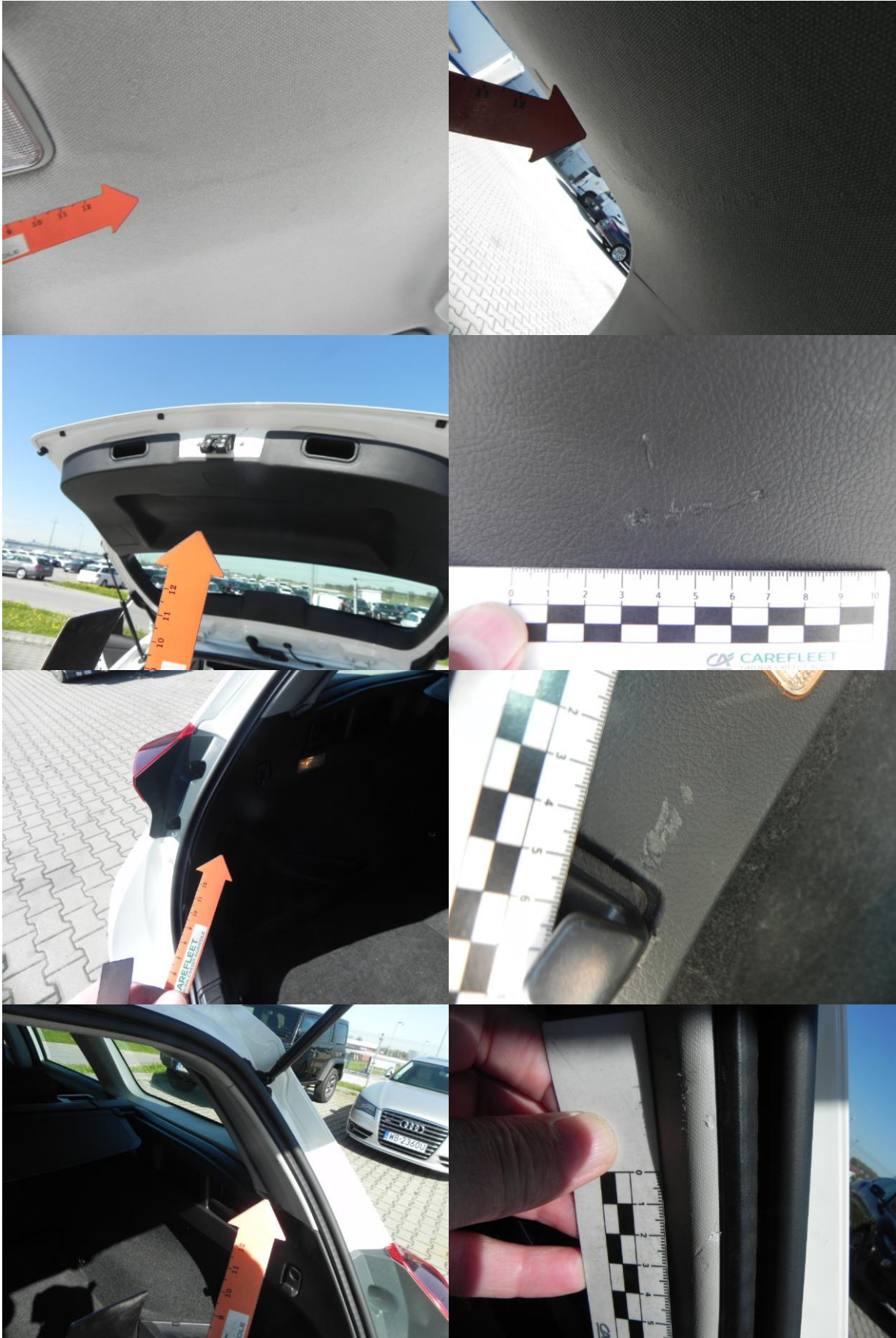
Dokumentacja fotograficzna do opinii CFM202105098



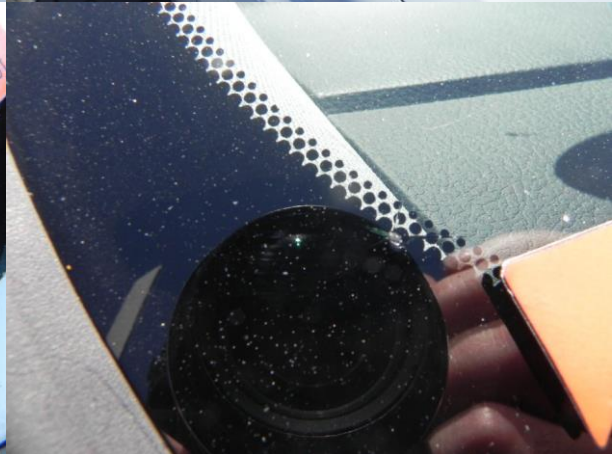
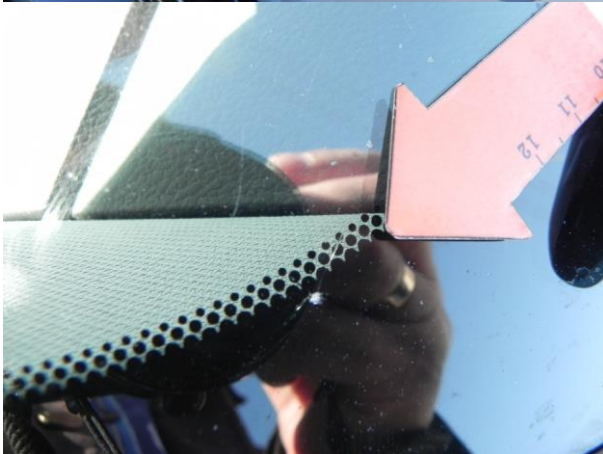
Dokumentacja fotograficzna do opinii CFM202105098



Dokumentacja fotograficzna do opinii CFM202105098



Dokumentacja fotograficzna do opinii CFM202105098



Dokumentacja fotograficzna do opinii CFM202105098



Dokumentacja fotograficzna do opinii CFM202105098



Dokumentacja fotograficzna do opinii CFM202105098



Dokumentacja fotograficzna do opinii CFM202105098

