

„APAC, Rzeczoznawstwo Motoryzacyjne i Maszynowe”

Licencja infoekspert, eurotaxglass's

55-040 Tyniec Mały, ul. Piaskowa 6

OCENA TECHNICZNA

Nr CFM202106107

Data badania – 16 czerwca 2021r.

Rzeczoznawca - Kazimierz Sikorski

Zleceniodawca: Carefleet S.A.

Adres: ul. Legnicka 48 bud. C-D, 54-202 Wrocław

Zakres oceny: Określenie wartości pojazdu dla potrzeb sprzedaży w trybie przetargu.

Dane techniczne:

Nr rejestracyjny: DW8M584

Marka pojazdu: RENAULT

Model: MASTER 2.3DCI

Kolor: biały

Rodzaj nadwozia: Skrzyniowy

Rodzaj pojazdu: samochód ciężarowy

Liczba drzwi: 4

Liczba miejsc: 7

Wskazania licznika [km]: 163146

Nr fabryczny (VIN): VF1VB000257926512

Rok produkcji: 2017

Rok produkcji – uwaga: 1. Pojazd z polskiej sieci dealerskiej.

2. Data pierwszej rejestracji – 19.06.2017r.

Masa całkowita (kg): 3500

Masa własna (kg): 2370

Ładowność (kg): 1130

Rodzaj paliwa: Olej napędowy

Norma EURO: 6

Typ silnika: zapłon samoczynny

Układ/liczba cyl.: R/4

Pojemność [cm³]: 2299

Moc [kW]: 96.00

Data pierwszej rejestracji w kraju: 19.06.2017

Pojazd zbadano w Magnicach k/Wrocławia na parkingu EFL S.A. w obecności zleceniodawcy.

UWAGI:

Pojazd zarejestrowany Carefleet S.A. 54-202 Wrocław, ul. Legnicka 48 bud. C-D na:

1. Dowód rejestracyjny: DR/BAN 2583195
2. Data następnego badania technicznego: 17.06.2022r.
3. Kluczyki ilość kompletów: 2
4. Dokumentacja eksploatacyjna pojazdu: instrukcja obsługi - jest, książka przeglądów - brak

5. 1. Dokumentacja eksploatacyjna pojazdu: książka serwisowa – pojazd niewyposażony; instrukcja obsługi – pojazd wyposażony, brak wpisów o przeglądach.
2. Badania techniczne pojazdu ważne do – 17.06.2022r.
3. Dowód rejestracyjny – wpis „HAK”.

WYNIKI BADANIA :

I. Silnik stwierdzono: Rozruch silnika łatwy.

Parametry pracy silnika w normie.

Układ smarowania – poziom oleju na wskaźniku kontrolnym powyżej minimum.

Układ chłodzenia – poziom cieczy w zbiorniku wyrównawczym układu powyżej minimum.

Silnik, osprzęt i komora silnika zabrudzone eksploatacyjnie.

Zalecane sprawdzenie pracy silnika w warunkach drogowych.

II. Podwozie stwierdzono: Zawieszenie przednie i tylne – działanie układu w warunkach parkingowych bez uwag.

Układ kierowniczy – działanie układu w warunkach parkingowych w normie, zalecane sprawdzenie geometrii i luzów układu w warunkach stanowiskowych.

Układ hamulcowy – działanie układu w warunkach parkingowych w normie.

III. Układ przeniesienia napędu stwierdzono: Skrzynia biegów manualna 6-cio stopniowa, napęd na oś przednią, działanie elementów układu przeniesienia napędu w warunkach parkingowych bez uwag, zalecane sprawdzenie w warunkach drogowych i wykonanie przeglądu. Obręcze kół stalowe. Kołpaki kół (4szt.) – obtarte.

IV. Nadwozie stwierdzono: A. Kabina /podwójna/ stwierdzono: kolor biały uni.

Grubość powłoki lakierowej elementów poszycia zewnętrznego kabiny od 0,085 do 0,123mm.

Pokrywa komory silnika – pojedyncze odpryski powłoki lakierowej. Błotnik przedni prawy – wgniecenie. Próg lewy – obtarcia powłoki lakierowej. Próg prawy – obtarcia powłoki lakierowej.

Drzwi przednie lewe – rozerwana uszczelka drzwi. Drobne zarysowania i obtarcia powłoki lakierowej pozostałych elementów poszyc kabiny. Szyba przednia – odprysk szyby. Nakładki ochronne poszycia kabiny – miejscowo zarysowane i obtarte. Zderzak przedni – miejscowe zarysowania powierzchni pokrycia zderzaka.

B. Skrzynia ładunkowa stwierdzono: ściany skrzyni aluminiowe.

Wymiary wewnętrzne: dł. – 3000mm, szer. – 2100mm, wys. – 1650mm. Poszycia zewnętrzne i wewnętrzne ścian – wgniecenia miejscowe, zarysowania i obtarcia powierzchni poszyc. Podłoga: zarysowana i obtarta powierzchnia płyty podłogi. Zastawki drewniane – 6szt. Opończa – zabrudzona, zarysowania, obtarcia, miejscowe przetarcia opończy; przecięcie /sklejone/ na prawej ścianie opończy. Lampa zespolona tylna lewa – pęknięty klosz lampy.

V. Wnętrze stwierdzono: Deska rozdzielcza, wykładzina podłogi, tapicerka foteli, tapicerki drzwi, podsufitka – zabrudzone; rozerwana tapicerka siedziska fotela kierowcy. Konsola środkowa – obtarta. Nakładka słupka B lewego i prawego – zarysowana, obtarta. Tapicerka drzwi przednich lewych i prawych – zarysowana, obtarta. Tapicerka drzwi tylnych lewych – pęknięta. Kierownica – obtarta. Konsola środkowa – obtarta. Układ klimatyzacji wymaga przeglądu w serwisie.

VI. Wyposażenie, stwierdzono: 1. Szyby drzwi przednich sterowane elektrycznie.

2. Ścianka działowa.

3. Zespół lamp błyskowych.

4. Osłona p.najazdowa boczna lewa i prawa.
5. Belka p.najazdowa tylna.

VII. Wyposażenie dodatkowe:

- ABS
- DSTC - system kontroli stabilności i trakcji
- Hak
- Immobilizer
- Klimatyzacja
- Komputer pokładowy
- Lusterka boczne sterowane elektrycznie
- Poduszka kierowcy
- Poduszka Pasażera
- Radio CD
- Światła do jazdy dziennej
- Światła przeciwmgielne
- Wspomaganie układu kierowniczego
- Zamek centralny zdalnie sterowany

VIII. Ogumienie :

Opona	Producent	Rozmiar	Stopień zużycia (szacunkowo)
oś I lewa	Firestone	225/65 R16C	ok. 30%
oś I prawa	Firestone	225/65 R16C	ok. 30%
oś II lewa	Firestone	225/65 R16C	ok. 30%
oś II prawa	Firestone	225/65 R16C	ok. 30%
koło zapasowe	Michelin	225/65 R16C	ok. 80%

Sporządzono w 2 egzemplarzach.

Do oceny dołączono 67 fotografii cyfrowych.

Niniejsza opinia nie jest ekspertyzą stanu technicznego pojazdu ani gwarancją niezawodności zespołów i podzespołów pojazdu, została sporządzona wyłącznie na podstawie oględzin w warunkach istniejących w miejscu badania. Opinia określa wyłącznie szacunkową wartość rynkową pojazdu i może być wykorzystana tylko przez zlecającego. Sporządzający opinię zastrzega się, że nie ponosi odpowiedzialności za wady ukryte pojazdu, wady prawne, błędy w dokumentacji pojazdu i błędy montażu. Opinia została sporządzona bezstronnie.

Rzecznawca , data: 20 czerwca 2021

.....

Dokumentacja fotograficzna do opinii CFM202106107



Dokumentacja fotograficzna do opinii CFM202106107



Dokumentacja fotograficzna do opinii CFM202106107



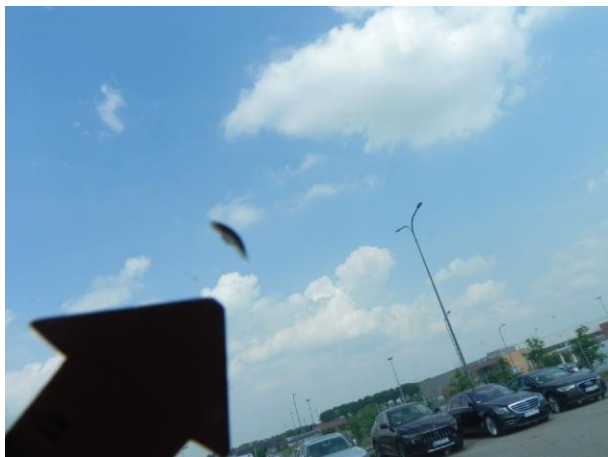
Dokumentacja fotograficzna do opinii CFM202106107



Dokumentacja fotograficzna do opinii CFM202106107



Dokumentacja fotograficzna do opinii CFM202106107



Dokumentacja fotograficzna do opinii CFM202106107



Dokumentacja fotograficzna do opinii CFM202106107

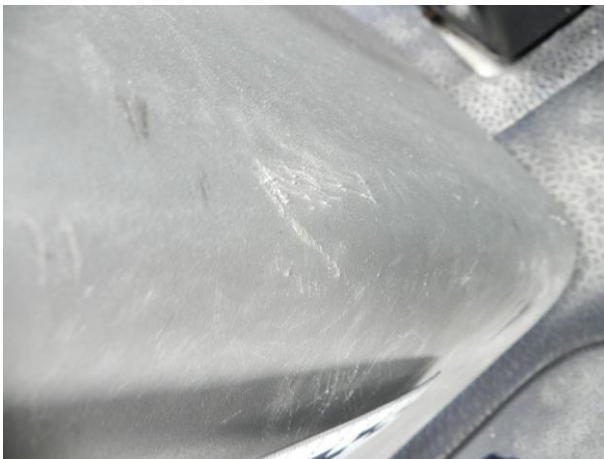


Dokumentacja fotograficzna do opinii CFM202106107





Dokumentacja fotograficzna do opinii CFM202106107



Dokumentacja fotograficzna do opinii CFM202106107



Dokumentacja fotograficzna do opinii CFM202106107



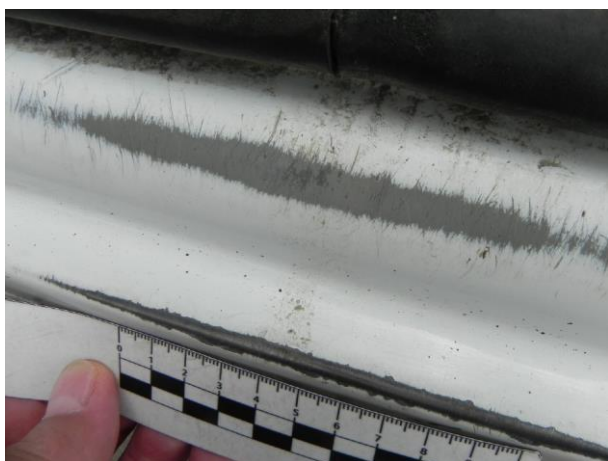
Dokumentacja fotograficzna do opinii CFM202106107



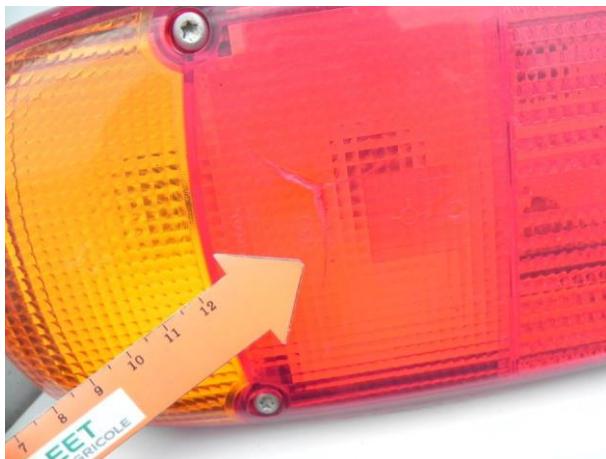
Dokumentacja fotograficzna do opinii CFM202106107



Dokumentacja fotograficzna do opinii CFM202106107



Dokumentacja fotograficzna do opinii CFM202106107



Dokumentacja fotograficzna do opinii CFM202106107



Dokumentacja fotograficzna do opinii CFM202106107









Dokumentacja fotograficzna do opinii CFM202106107

