

„APAC, Rzeczoznawstwo Motoryzacyjne i Maszynowe”

Licencja infoekspert, eurotaxglass's
55-040 Tyniec Mały, ul. Piaskowa 6

OCENA TECHNICZNA

Nr CFM202106114

Data badania – 18 czerwca 2021r.

Rzeczoznawca - Edwin Furyk

Zleceniodawca: Carefleet S.A.

Adres: ul. Legnicka 48 bud. C-D, 54-202 Wrocław

Zakres oceny: Określenie wartości pojazdu dla potrzeb sprzedaży w trybie przetargu.

Dane techniczne:

Nr rejestracyjny: DW3CC82

Marka pojazdu: SKODA

Model: FABIA III KOMBI 18-

Kolor: biały

Rodzaj nadwozia: Kombi

Rodzaj pojazdu: osobowy

Liczba drzwi: 5

Liczba miejsc: 5

Wskazania licznika [km]: 68248

Nr fabryczny (VIN): TMBJP6NJXKZ065778

Rok produkcji: 2018

Rok produkcji – uwaga: Pojazd z polskiej sieci dealerskiej

Masa całkowita (kg): 1596

Masa własna (kg): 1078

Rodzaj paliwa: Benzyna

Norma EURO: 6

Typ silnika: zapłon iskrowy

Układ/liczba cyl.: R/3

Pojemność [cm³]: 999

Moc [kW]: 70.00

Data pierwszej rejestracji w kraju: 29.01.2019

Pojazd zbadano w Magnicach k/Wrocławia na parkingu EFL S.A. w obecności zleceniodawcy.

UWAGI:

Pojazd zarejestrowany CAREFLEET S.A.
na: ul. Legnicka 48 bud.C-D
54-202 Wrocław

1. Dowód rejestracyjny: DR/BAP0504025
2. Data następnego badania technicznego: 29.01.2022r.
3. Kluczyki ilość kompletów: 2 (Dwa składane kluczyki z pilotem zdalnego sterowania zamkiem centralnym)

4. Dokumentacja eksploatacyjna pojazdu: instrukcja obsługi - jest, książka przeglądów - brak
5. Książka serwisowa elektroniczna – ustalenie daty i przebiegu przy którym wykonano ostatni przegląd u dealera producenta.

WYNIKI BADANIA :

- I. Silnik stwierdzono:** Układ smarowania - poziom oleju na wskaźniku kontrolnym – powyżej min. Poziom cieczy w zbiorniku wyrównawczym układu chłodzenia – powyżej min. Rozruch oraz praca silnika w warunkach parkingowych w normie. Komora silnika zabrudzona eksploatacyjnie. Zaleca się sprawdzenie pracy silnika w warunkach drogowych.
- II. Podwozie stwierdzono:** Działanie układu hamulcowego i kierowniczego w warunkach parkingowych w normie. Układ wydechowy – pokryty korozją. Zaleca się sprawdzenie układów podwozia pojazdu w warunkach drogowych.
- III. Układ przeniesienia napędu stwierdzono:** Skrzynia biegów – manualna 5 biegowa. Działanie skrzyni biegów w warunkach parkingowych w normie. Napęd na oś przednią. Zaleca się sprawdzenie układów przeniesienia napędu w warunkach warsztatowych i wykonanie przeglądu. Obręcze kół - stalowe 4 sztuki.
- IV. Nadwozie stwierdzono:** Barwa nadwozia – biała uni. Zderzak przedni – drobne zarysowania na poszyciu zewnętrznym. Szyba czołowa – drobne odpryski na powierzchni zewnętrznej. Pokrywa komory silnika – odpryski powłoki lakierowej w części przedniej o średnicy ok.4 mm . Błotnik prawy – odprysk powłoki lakierowej w części przedniej o średnicy ok.3mm. Drzwi prawe przednie – wgniecenie w części tylnej, środkowej o średnicy ok.30mm. Drzwi prawe tylne – drobne zarysowania. Poszycie tylne boku prawego – drobne zarysowania. Zderzak tylny – drobne zarysowania. Pokrywa bagażnika – wgniecenie na narożu dolnym po stronie prawej z odpryskiem powłoki lakierowej o średnicy ok.25mm. Poszycie tylne boku lewego – drobne zarysowania. Próg lewy – wgniecenie w części tylnej z ubytkiem powłoki lakierowej o średnicy ok.20mm. Drzwi lewe tylne – drobne zarysowania. Drzwi lewe przednie – drobne zarysowania. Błotnik lewy – drobne zarysowania. Dach – drobne zarysowania. Zmierzona grubość powłoki lakierowej zewnętrznych metalowych elementów nadwozia: 112-125µm.
- V. Wnętrze stwierdzono:** Deska rozdzielcza i poszycia tapicerskie wnętrza pojazdu – miejscowe zarysowania z ubytkami tworzywa. Poszycia tapicerskie foteli przednich i kanapy tylnej – miejscowo zabrudzone. Układ klimatyzacji wymaga sprawdzenia szczelności, uzupełnienia czynnika roboczego oraz oczyszczenia parownika i układu dolotowego powietrza do wnętrza. Uszczelka pokrywy bagażnika - rozerwana. Wykładzina dolna wewnętrzna pokrywy bagażnika - zarysowanie w części środkowej z ubytkiem materiału. Podsufitka – liczne zarysowania i wgniecenia w części środkowej.
- VI. Wyposażenie, stwierdzono:** Elektrycznie otwieranie szyb drzwi przednich Radio Manta RS4505BT
- VII. Wyposażenie dodatkowe:**
 - ABS □ ASR
 - ESP - układ stabilizacji toru jazdy
 - Fotel kierowcy z manualną regulacją wysokości
 - Immobilizer
 - Klimatyzacja
 - Komputer pokładowy
 - Lakier uni
 - Lusterka boczne regulowane elektrycznie i ogrzewane

- Poduszka kierowcy
- Poduszka Pasażera
- Poduszki boczne
- Poduszki-System kurtyn
- Roleta bagażnika
- Światła do jazdy dziennej
- Trzecie światło STOP
- Uchwyty ISOFIX
- Wskaźnik temperatury zewnętrznej
- Wspomaganie układu kierowniczego
- Wyłącznik poduszki powietrznej pasażera
- Zamek centralny zdalnie sterowany
- Zderzaki w kolorze nadwozia
- Zestaw do naprawy przebitej opony

VIII. Ogumienie :

Opona	Producent	Rozmiar	Stopień zużycia (szacunkowo)
przód prawy	Bridgestne Ecopia B250	175/70R14 84T	30%
przód lewy	Bridgestne Ecopia B250	175/70R14 84T	30%
tył prawy	Bridgestne Ecopia B250	175/70R14 84T	30%
tył lewy	Bridgestne Ecopia B250	175/70R14 84T	30%

Sporządzono w 2 egzemplarzach.

Do oceny dołączono 52 fotografii cyfrowych.

Niniejsza opinia nie jest ekspertyzą stanu technicznego pojazdu ani gwarancją niezawodności zespołów i podzespołów pojazdu, została sporządzona wyłącznie na podstawie oględzin w warunkach istniejących w miejscu badania. Opinia określa wyłącznie szacunkową wartość rynkową pojazdu i może być wykorzystana tylko przez zlecającego. Sporządzający opinię zastrzega się, że nie ponosi odpowiedzialności za wady ukryte pojazdu, wady prawne, błędy w dokumentacji pojazdu i błędy montażu. Opinia została sporządzona bezstronnie.

Rzecznik , data: 20 czerwca 2021

.....

Dokumentacja fotograficzna do opinii CFM202106114



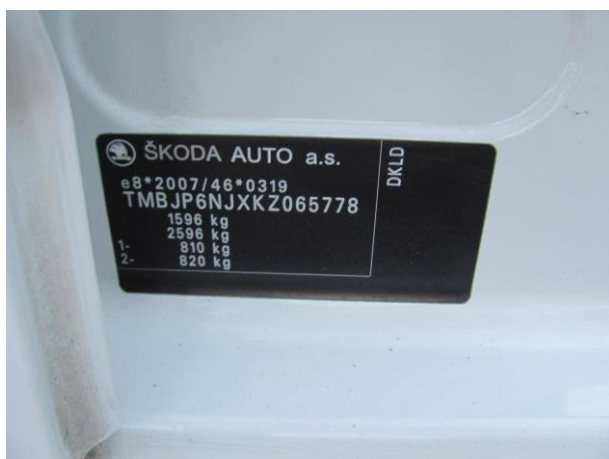
Dokumentacja fotograficzna do opinii CFM202106114

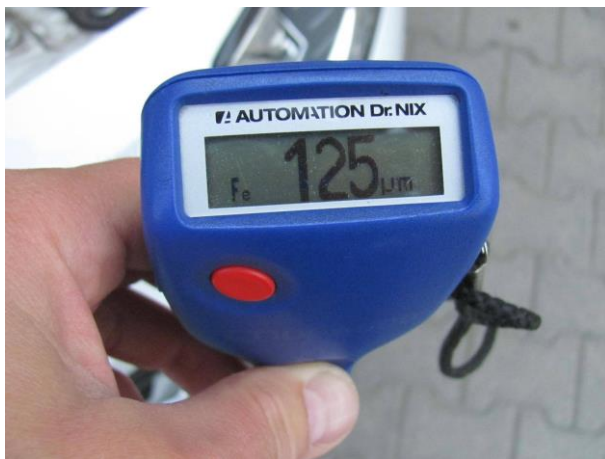


Dokumentacja fotograficzna do opinii CFM202106114



Dokumentacja fotograficzna do opinii CFM202106114



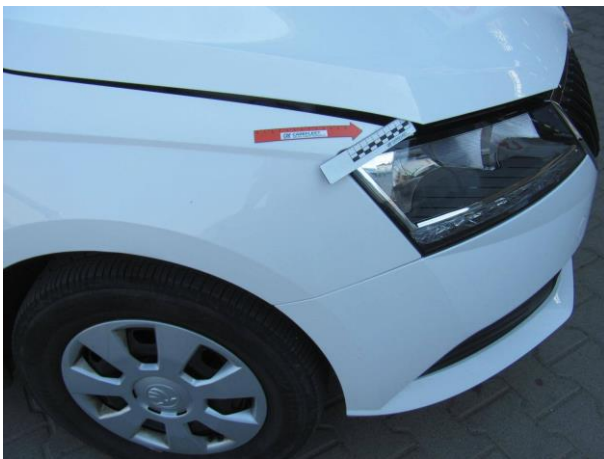
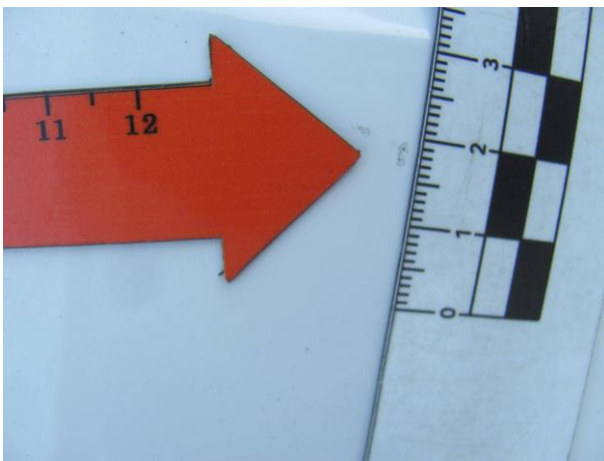


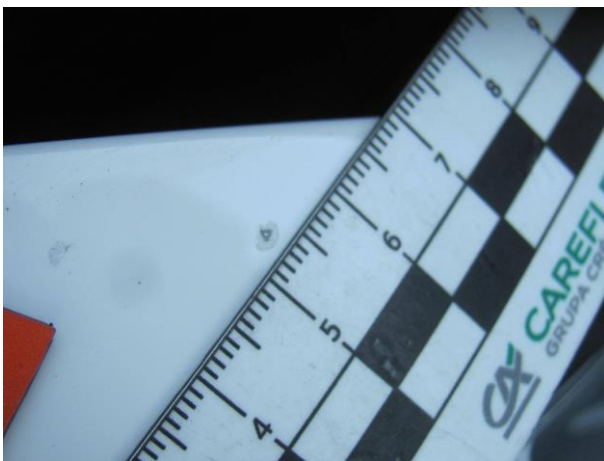
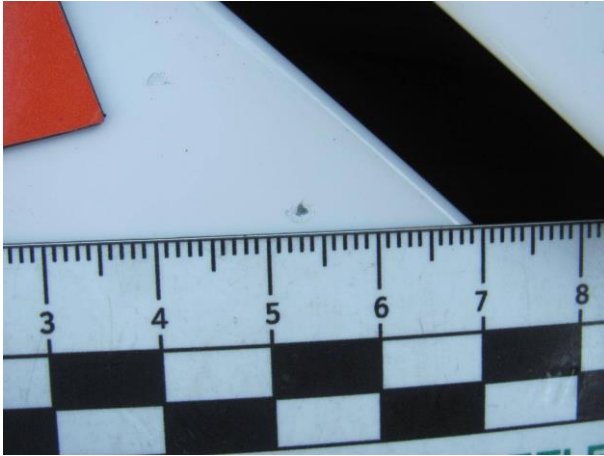






Dokumentacja fotograficzna do opinii CFM202106114





Dokumentacja fotograficzna do opinii CFM202106114





Dokumentacja fotograficzna do opinii CFM202106114



Dokumentacja fotograficzna do opinii CFM202106114



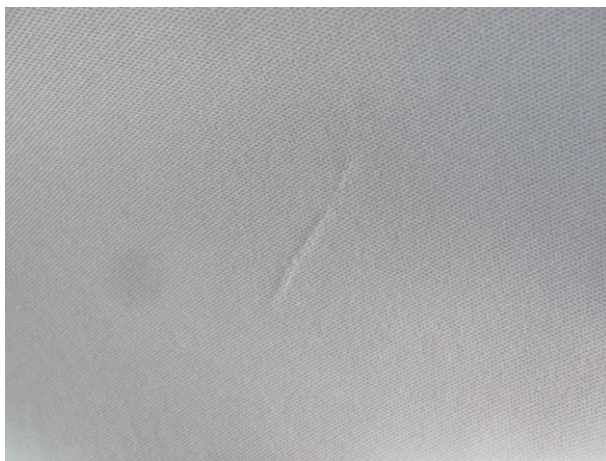
Dokumentacja fotograficzna do opinii CFM202106114



Dokumentacja fotograficzna do opinii CFM202106114



Dokumentacja fotograficzna do opinii CFM202106114



Dokumentacja fotograficzna do opinii CFM202106114

