

„APAC, Rzeczoznawstwo Motoryzacyjne i Maszynowe”

Licencja infoekspert, eurotaxglass's

55-040 Tyniec Mały, ul. Piaskowa 6

OCENA TECHNICZNA

Nr CFM202106126

Data badania – 22 czerwca 2021r.

Rzeczoznawca - Kazimierz Sikorski

Zleceniodawca: Carefleet S.A.

Adres: ul. Legnicka 48 bud. C-D, 54-202 Wrocław

Zakres oceny: Określenie wartości pojazdu dla potrzeb sprzedaży w trybie przetargu.

Dane techniczne:

Nr rejestracyjny: DW5J250

Marka pojazdu: SKODA

Model: FABIA 1.4 TDI

Kolor: czerwony

Rodzaj nadwozia: Hatchback

Rodzaj pojazdu: samochód osobowy

Liczba drzwi: 5

Liczba miejsc: 5

Wskazania licznika [km]: 137234

Nr fabryczny (VIN): TMBET6NJ0HZ060272

Rok produkcji: 2016

Rok produkcji – uwaga: 1. Pojazd z polskiej sieci dealerskiej.

2. Data pierwszej rejestracji – 18.11.2016r.

Masa całkowita (kg): 1620

Masa własna (kg): 1090

Rodzaj paliwa: Olej napędowy

Norma EURO: 6

Typ silnika: zapłon samoczynny

Układ/liczba cyl.: R/3

Pojemność [cm³]: 1422

Moc [kW]: 77.00

Data pierwszej rejestracji w kraju: 18.11.2016

Pojazd zbadano w Magnicach k/Wrocławia na parkingu EFL S.A. w obecności zleceniodawcy.

UWAGI:

Pojazd zarejestrowany Carefleet S.A. 54-202 Wrocław, ul. Legnicka 48 bud. C-D na:

1. Dowód rejestracyjny: DR/BAM 4823119
2. Data następnego badania technicznego: 30.10.2021r.
3. Kluczyki ilość kompletów: 2
4. Dokumentacja eksploatacyjna pojazdu: instrukcja obsługi - jest, książka przeglądów - brak

5. 1. Dokumentacja eksploatacyjna pojazdu: książka serwisowa /wersja elektroniczna/; instrukcja obsługi – pojazd wyposażony.
2. Badania techniczne pojazdu ważne do – 30.10.2021r.

WYNIKI BADANIA :

I. Silnik stwierdzono: Rozruch silnika łatwy.

Parametry pracy silnika w normie.

Układ smarowania – poziom oleju na wskaźniku kontrolnym powyżej minimum.

Układ chłodzenia – poziom cieczy w zbiorniku wyrównawczym układu powyżej minimum.

Silnik, osprzęt i komora silnika zabrudzone eksploatacyjnie.

Zalecane sprawdzenie pracy silnika w warunkach drogowych.

II. Podwozie stwierdzono: Zawieszenie przednie i tylne – działanie układu w warunkach parkingowych bez uwag.

Układ kierowniczy – działanie układu w warunkach parkingowych w normie, zalecane sprawdzenie geometrii i luzów układu w warunkach stanowiskowych.

Układ hamulcowy – działanie układu w warunkach parkingowych w normie.

III. Układ przeniesienia napędu stwierdzono: Skrzynia biegów manualna 5-cio stopniowa, napęd na oś przednią, działanie elementów układu przeniesienia napędu w warunkach parkingowych bez uwag, zalecane sprawdzenie w warunkach drogowych i wykonanie przeglądu. Obręcze kół stalowe. Koło zapasowe – pojazd niewyposażony. Kołpak koła (4szt.) – miejscowo obtarty.

IV. Nadwozie stwierdzono: Grubość powłoki lakierowej elementów poszyc zewnętrznych: pokrywa komory silnika – do 0,289mm, błotnik przedni prawy – do 0,209mm, poszycie części tylnej prawego boku nadwozia – do 0,280mm, błotnik przedni lewy – do 0,284mm; grubości powłok lakierowych na pozostałych elementach poszyc zewnętrznych nadwozia wynoszą od 0,110 do 0,124mm.

Miejscowe zarysowania i obtarcia powłoki lakierowej elementów poszyc zewnętrznych.

Próg prawy – małe ognisko korozji.

Poszycie części tylnej lewego boku nadwozia – wgniecenie, obtarcia powłoki lakierowej we wnęce drzwi.

Zderzak przedni – odprysk powłoki lakierowej.

V. Wnętrze stwierdzono: Deska rozdzielcza, wykładzina podłogi, tapicerki foteli, tapicerki drzwi, tapicerka bagażnika – zabrudzone eksploatacyjnie. Fotel pasażera – przecięta tapicerka siedziska fotela. Dźwignia hamulca ręcznego – rozerwana osłona dźwignik. Nakładka wewnętrzna drzwi tyłu nadwozia – obtarta. Układ klimatyzacji wymaga przeglądu w serwisie.

VI. Wyposażenie, stwierdzono: 1. Szyby drzwi przednich sterowane elektrycznie.

2. Radio fabryczne.

3. Ogranicznik prędkości.

4. System start/stop.

VII. Wyposażenie dodatkowe:

- ABS

- ESP - układ stabilizacji toru jazdy
- Immobilizer
- Kierownica skórzana
- Kierownica wielofunkcyjna
- Klimatyzacja
- Komputer pokładowy
- Lusterka boczne regulowane elektrycznie i ogrzewane
- Poduszka kierowcy
- Poduszka Pasażera
- Poduszki boczne
- Poduszki-System kurtyn
- Światła do jazdy dziennej
- Światła przeciwmgielne
- Trzecie światło STOP
- Wspomaganie układu kierowniczego
- Zamek centralny zdalnie sterowany

VIII. Ogumienie :

Opona	Producent	Rozmiar	Stopień zużycia (szacunkowo)
oś I lewa	Uniroyal (M+S)	185/60 R15	ok. 30%
oś I prawa	Uniroyal (M+S)	185/60 R15	ok. 30%
oś II lewa	Uniroyal (M+S)	185/60 R15	ok. 30%
oś II prawa	Uniroyal (M+S)	185/60 R15	ok. 30%
koło zapasowe	Kumho	185/60 R15	10%

Sporządzono w 2 egzemplarzach.

Do oceny dołączono 39 fotografii cyfrowych.

Niniejsza opinia nie jest ekspertyzą stanu technicznego pojazdu ani gwarancją niezawodności zespołów i podzespołów pojazdu, została sporządzona wyłącznie na podstawie oględzin w warunkach istniejących w miejscu badania. Opinia określa wyłącznie szacunkową wartość rynkową pojazdu i może być wykorzystana tylko przez zlecającego. Sporządzający opinię zastrzega się, że nie ponosi odpowiedzialności za wady ukryte pojazdu, wady prawne, błędy w dokumentacji pojazdu i błędy montażu. Opinia została sporządzona bezstronnie.

Rzecznawca , data: 24 czerwca 2021

.....

Dokumentacja fotograficzna do opinii CFM202106126



Dokumentacja fotograficzna do opinii CFM202106126



Dokumentacja fotograficzna do opinii CFM202106126

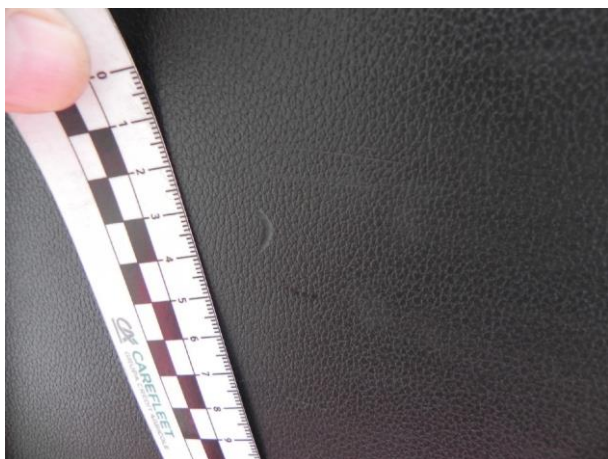


Dokumentacja fotograficzna do opinii CFM202106126

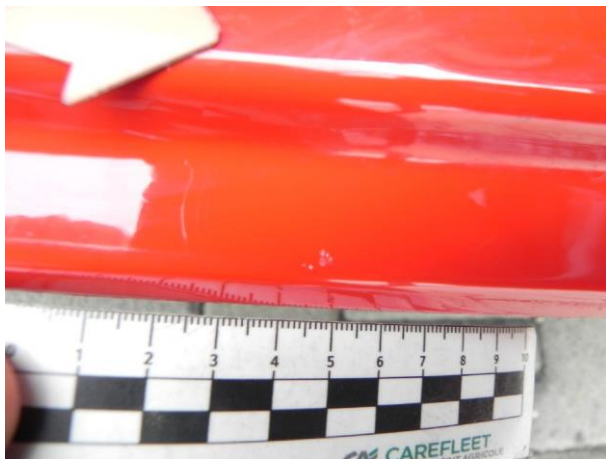


Dokumentacja fotograficzna do opinii CFM202106126

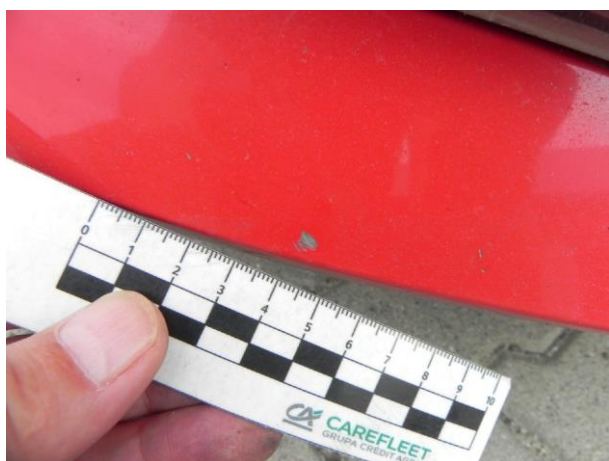
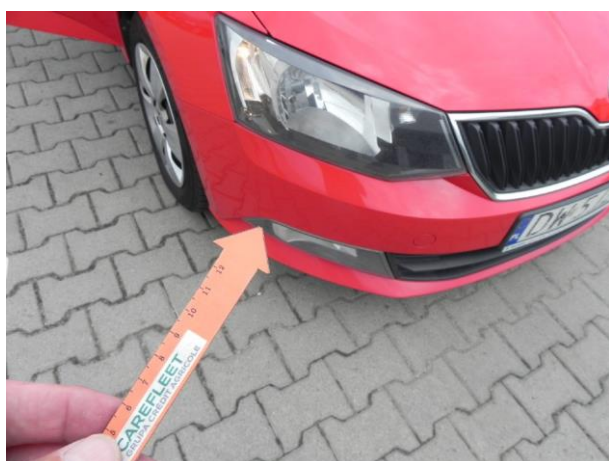




Dokumentacja fotograficzna do opinii CFM202106126



Dokumentacja fotograficzna do opinii CFM202106126



Dokumentacja fotograficzna do opinii CFM202106126



