

„APAC, Rzeczoznawstwo Motoryzacyjne i Maszynowe”

Licencja infoekspert, eurotaxglass's
55-040 Tyniec Mały, ul. Piaskowa 6

OCENA TECHNICZNA

Nr CFM202106098

Data badania – 16 czerwca 2021r.

Rzeczoznawca - Marcin Stachurka

Zleceniodawca: Carefleet S.A.
Adres: ul. Legnicka 48 bud. C-D, 54-202 Wrocław
Zakres oceny: Określenie wartości pojazdu dla potrzeb sprzedaży w trybie przetargu.

Dane techniczne:

Nr rejestracyjny: WW475XY

Marka pojazdu: SKODA
Model: FABIA 1.4 TDI KOMBI AMBITION
Kolor: NIEBIESKI

Oznaczenie: SKODA FABIA 1.4 TDI KOMBI AMBITION

Rodzaj nadwozia: Kombi

Rodzaj pojazdu: OSOBOWY

Liczba drzwi: 5

Liczba miejsc: 5

Wskazania licznika [km]: 203380

Nr fabryczny (VIN): TMBJT6NJ3JZ066295

Rok produkcji: 2017

Rok produkcji – uwaga: Pojazd z polskiej sieci dealerskiej.

Masa całkowita (kg): 1663

Masa własna (kg): 1133

Rodzaj paliwa: Olej napędowy

Norma EURO: 6

Typ silnika: ZS

Układ/liczba cyl.: R-3

Pojemność [cm³]: 1422

Moc [kW]: 77.00

Data pierwszej rejestracji w kraju: 06.11.2017

Pojazd zbadano w Magnicach k/Wrocławia na parkingu EFL S.A. w obecności zleceniodawcy.

UWAGI:

Pojazd zarejestrowany na: CAREFLEET S.A. WE WROCŁAWIU II ODDZIAŁ W W-WIE
ŻWIRKI I WIGURY 18A
02-092 WARSZAWA

1. Dowód rejestracyjny: DR/BAN 4698668
2. Data następnego badania technicznego: 28.10.2022r.
3. Kluczyki ilość kompletów: 1 (Klucz wyposażony w pilot centralnego zamka.)
4. Dokumentacja eksploatacyjna pojazdu: instrukcja obsługi - jest, książka przeglądów - jest

5. 1. Termin badania technicznego: 28.10.2022r.
2. Książka serwisowa prowadzona w formie elektronicznej w bazie producenta.

WYNIKI BADANIA :

- I. Silnik stwierdzono:** Układ smarowania - poziom oleju na wskaźniku kontrolnym – powyżej min. Poziom cieczy w zbiorniku wyrównawczym układu chłodzenia – powyżej min. Stwierdzono wycieki oleju spod uszczelnień silnika. Rozruch silnika w warunkach parkingowych w normie. Stwierdzono stuki podczas pracy silnika. Stwierdzono przedmuchy ze skrzyni korbowej. Stwierdzono zwiększoną głośność pracy silnika. Komora silnika zabrudzona eksploatacyjnie. Zaleca się sprawdzenie pracy silnika w warunkach warsztatowych.
- II. Podwozie stwierdzono:** Zawieszenie przednie i tylne – stwierdzono powiększone luzy na połączeniach elementów zawieszenia. Układ kierowniczy – działanie układu w normie, zalecane sprawdzenie geometrii i luzów układu w warunkach stanowiskowych. Układ hamulcowy – działanie układu w normie, powiększone zużycie elementów ciernych układu. Układ wydechowy – pokryty korozją. Zerwana dolna osłona komory zespołu napędowego.
- III. Układ przeniesienia napędu stwierdzono:** Skrzynia biegów – manualna 5 biegowa. Działanie skrzyni biegów w warunkach parkingowych w normie. Napęd na oś przednią. Zaleca się sprawdzenie układów przeniesienia napędu w warunkach warsztatowych i wykonanie przeglądu. Obręcze kół - stalowe 5 sztuk. Kołpaki kół - 4 sztuki.
- IV. Nadwozie stwierdzono:** Barwa nadwozia – niebieska. Nadwozie częściowo oklejone. Zderzak przedni – drobne zarysowania na poszyciu zewnętrznym. Szyba czołowa – drobne odpryski na powierzchni zewnętrznej. Pokrywa komory silnika – rozległe ubytki powłoki lakierowej, drobne zarysowania i odpryski powłoki lakierowej. Błotnik prawy – drobne zarysowania. Drzwi prawe przednie – drobne zarysowania. Drzwi prawe tylne – drobne zarysowania. Rozdarta uszczelka we wnęce drzwi tylnych prawych. Poszycie tylne boku prawego – drobne zarysowania. Zderzak tylny – drobne zarysowania. Drzwi tyłu nadwozia – drobne zarysowania. Poszycie tylne boku lewego – zagięcie punktowe z głębokimi ubytkami lakieru, drobne zarysowania. Drzwi lewe tylne – drobne zarysowania. Drzwi lewe przednie – drobne zarysowania. Próg lewy - zagięcia z ubytkami lakieru o średnicy ok 10mm oraz 7mm. Błotnik lewy – drobne zarysowania. Dach – ubytek lakieru o średnicy ok 50mm, drobne zarysowania. Powiększona grubość powłoki lakierowej poszycia tylnego boku prawego: do 286µm, drzwi tyłu nadwozia: do 337µm, słupka lewego przedniego: do 259µm, drzwi lewych przednich: do 225µm. Zmierzona grubość powłoki lakierowej pozostałych zewnętrznych metalowych elementów nadwozia: do 162µm.
- V. Wnętrze stwierdzono:** Deska rozdzielcza - głębokie zarysowania w części górnej i na nakładce ozdobnej. Poszycia tapicerskie wnętrza pojazdu – miejscowe zarysowania z ubytkami tworzywa. Poszycia tapicerskie foteli przednich, kanapy tylnej, wykładzin podłogi i podsufitki – miejscowo zabrudzone. Układ klimatyzacji wymaga sprawdzenia szczelności, uzupełnienia czynnika roboczego oraz oczyszczenia parownika i układu dolotowego powietrza do wnętrza. Tapicerka drzwi prawych przednich - głębokie zarysowania. Tapicerka drzwi lewych przednich - głębokie zarysowania. Wytarcia koła kierownicy. Tapicerka drzwi lewych tylnych - zarysowanie. Tapicerka prawego i lewego słupka D - głębokie zarysowania. Tapicerka prawej ściany bagażnika - głębokie zarysowania. Tapicerka drzwi tyłu nadwozia - głębokie zarysowania. Zarysowania i zabrudzenia podsufitki.
- VI. Wyposażenie, stwierdzono:** Limiter prędkości.
Zestaw głośnomówiący.
Elektrycznie sterowane szyby drzwi przednich.
Radiodtwarzacz fabryczny.

VII. Wyposażenie dodatkowe:

- ABS
- Czujniki ciśnienia w ogumieniu
- ESP - układ stabilizacji toru jazdy
- Immobilizer
- Klimatyzacja
- Komputer pokładowy
- Lusterka boczne regulowane elektrycznie i ogrzewane
- Poduszka kierowcy
- Poduszka Pasażera
- Poduszki boczne
- Poduszki-System kurtyn
- Światła do jazdy dziennej
- Światła przeciwmgielne
- Wspomaganie układu kierowniczego
- Zamek centralny zdalnie sterowany
- Zderzaki w kolorze nadwozia

VIII. Ogumienie :

Opona	Producent	Rozmiar	Stopień zużycia (szacunkowo)
Lewy przód	Fortune Snowfun FSR901	185/60R15 M+S	20%
Prawy przód	Fortune Snowfun FSR901	185/60R15 M+S	20%
Lewy tył	Kormoran Snowpro B2	185/60R15 M+S	85%
Prawy tył	Kormoran Snowpro B2	185/60R15 M+S	85%
Zapas	Kumho Ecowing	185/60R15	10%

Sporządzono w 2 egzemplarzach.

Do oceny dołączono 115 fotografii cyfrowych.

Niniejsza opinia nie jest ekspertyzą stanu technicznego pojazdu ani gwarancją niezawodności zespołów i podzespołów pojazdu, została sporządzona wyłącznie na podstawie oględzin w warunkach istniejących w miejscu badania. Opinia określa wyłącznie szacunkową wartość rynkową pojazdu i może być wykorzystana tylko przez zlecającego. Sporządzający opinię zastrzega się, że nie ponosi odpowiedzialności za wady ukryte pojazdu, wady prawne, błędy w dokumentacji pojazdu i błędy montażu. Opinia została sporządzona bezstronnie.

Rzeczoznawca , data: 21 czerwca 2021

.....

Dokumentacja fotograficzna do opinii CFM202106098



Dokumentacja fotograficzna do opinii CFM202106098



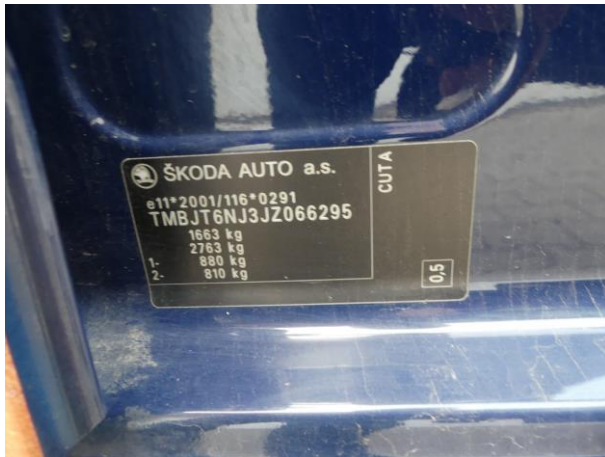
Dokumentacja fotograficzna do opinii CFM202106098



Dokumentacja fotograficzna do opinii CFM202106098



Dokumentacja fotograficzna do opinii CFM202106098



Dokumentacja fotograficzna do opinii CFM202106098



Dokumentacja fotograficzna do opinii CFM202106098



Dokumentacja fotograficzna do opinii CFM202106098



Dokumentacja fotograficzna do opinii CFM202106098



Dokumentacja fotograficzna do opinii CFM202106098



Dokumentacja fotograficzna do opinii CFM202106098



Dokumentacja fotograficzna do opinii CFM202106098



Dokumentacja fotograficzna do opinii CFM202106098



Dokumentacja fotograficzna do opinii CFM202106098



Dokumentacja fotograficzna do opinii CFM202106098



Dokumentacja fotograficzna do opinii CFM202106098



Dokumentacja fotograficzna do opinii CFM202106098







Dokumentacja fotograficzna do opinii CFM202106098



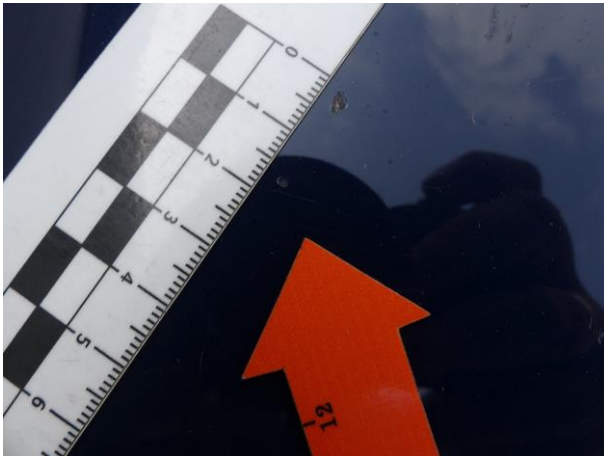
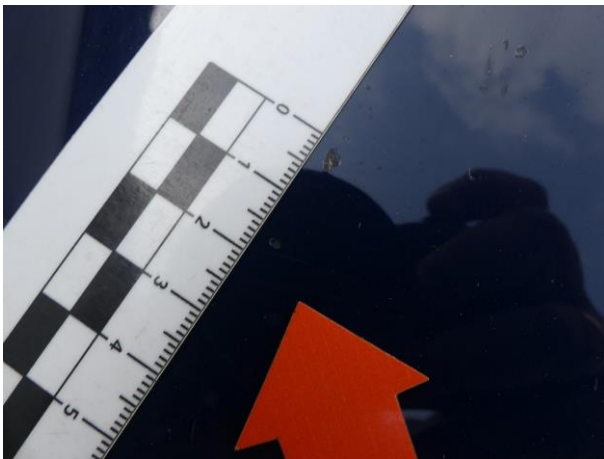
Dokumentacja fotograficzna do opinii CFM202106098



Dokumentacja fotograficzna do opinii CFM202106098



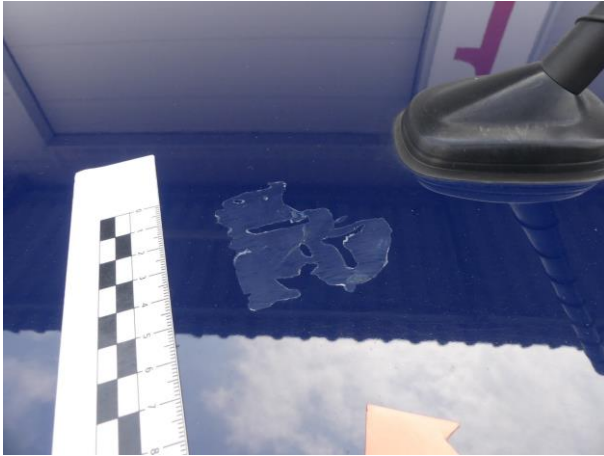
Dokumentacja fotograficzna do opinii CFM202106098



Dokumentacja fotograficzna do opinii CFM202106098



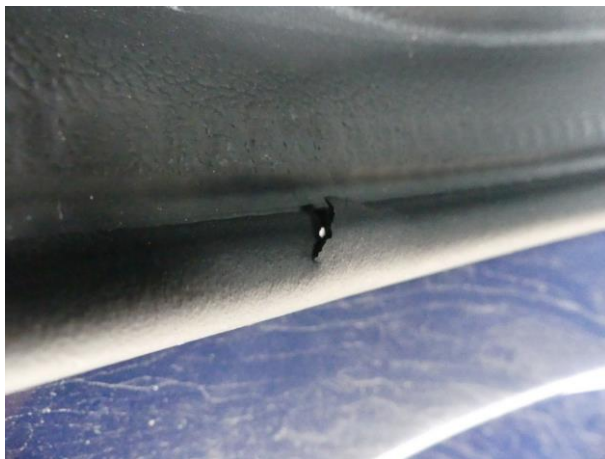
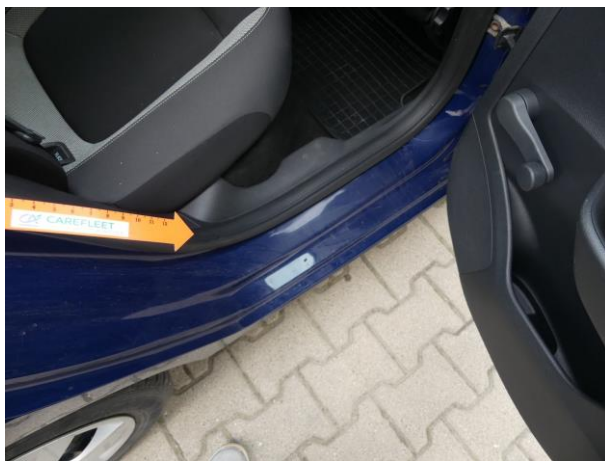
Dokumentacja fotograficzna do opinii CFM202106098



Dokumentacja fotograficzna do opinii CFM202106098



Dokumentacja fotograficzna do opinii CFM202106098



Dokumentacja fotograficzna do opinii CFM202106098



Dokumentacja fotograficzna do opinii CFM202106098



Dokumentacja fotograficzna do opinii CFM202106098



Dokumentacja fotograficzna do opinii CFM202106098



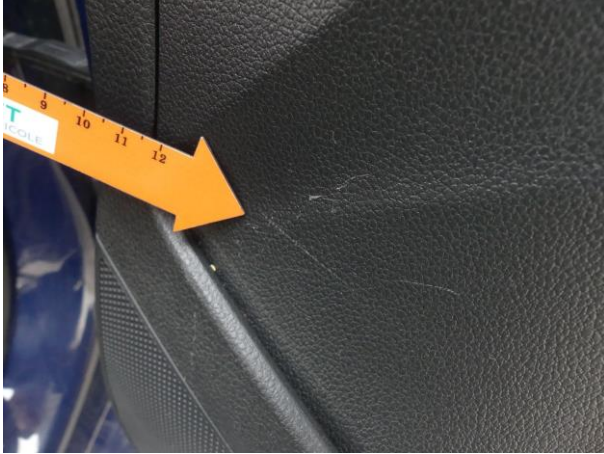
Dokumentacja fotograficzna do opinii CFM202106098



Dokumentacja fotograficzna do opinii CFM202106098



Dokumentacja fotograficzna do opinii CFM202106098



Dokumentacja fotograficzna do opinii CFM202106098



Dokumentacja fotograficzna do opinii CFM202106098



Dokumentacja fotograficzna do opinii CFM202106098



Dokumentacja fotograficzna do opinii CFM202106098



