

**„NEFRIS”**  
Nefris Sp. z o.o.  
80-230 Gdańsk  
ul. Bohaterów Getta Warszawskiego 15/1A  
NIP: 957 11 11 157

**OCENA TECHNICZNA**  
**Nr CFM202106170**  
**Data badania – 08 lipca 2021r.**  
**Rzeczoznawca - Mateusz Andrzejewski**

**Zleceniodawca:** Carefleet S.A.  
**Adres:** ul. Legnicka 48 bud. C-D, 54-202 Wrocław  
**Zakres oceny:** Określenie wartości pojazdu dla potrzeb sprzedaży w trybie przetargu.

**Dane techniczne:**

Nr rejestracyjny: WW462YG

Marka pojazdu: AUDI  
Model: A4  
Kolor: biały

Rodzaj nadwozia: Kombi  
Rodzaj pojazdu: osobowy  
Liczba drzwi: 5  
Liczba miejsc: 5  
Wskazania licznika [km]: 85821  
Nr fabryczny (VIN): WAUZZZF4XJA189096  
Rok produkcji: 2018  
Rok produkcji – uwaga: Pojazd z polskiej sieci dealerskiej  
Masa własna (kg): 1600  
Rodzaj paliwa: Olej napędowy  
Norma EURO: 6  
Typ silnika: ZS  
Układ/liczba cyl.: R4  
Pojemność [cm<sup>3</sup>]: 1968  
Moc [kW]: 110.00

Data pierwszej rejestracji w kraju: 19.06.2018

Pojazd zbadano w Magnicach k/Wrocławia na parkingu EFL S.A. w obecności zleceniodawcy.

**UWAGI:**

Pojazd zarejestrowany na: CAREFLEET S.A.  
ul. Legnicka 48 bud. C-D  
54-202 Wrocław

1. Dowód rejestracyjny: DR/BAO2650556
2. Data następnego badania technicznego: 19.06.2023r.
3. Kluczyki ilość kompletów: 1 (Jeden klucz z pilotem centralnego zamka.)
4. Dokumentacja eksploatacyjna pojazdu: instrukcja obsługi - jest, książka przeglądów - brak
5. Książka serwisowa elektroniczna.

## **WYNIKI BADANIA :**

**I. Silnik stwierdzono:** Układ smarowania - poziom oleju na wskaźniku kontrolnym – powyżej min. Poziom cieczy w zbiorniku wyrównawczym układu chłodzenia – powyżej min. Rozruch oraz praca silnika w warunkach parkingowych w normie. Komora silnika zabrudzona eksploatacyjnie. Zaleca się sprawdzenie pracy silnika w warunkach drogowych.

**II. Podwozie stwierdzono:** Działanie układu hamulcowego i kierowniczego w warunkach parkingowych w normie. Układ wydechowy – działanie w normie, zaleca się sprawdzenie układu w warunkach stanowiskowych. Zaleca się sprawdzenie układów podwozia pojazdu w warunkach drogowych.

**III. Układ przeniesienia napędu stwierdzono:** Skrzynia biegów – automatyczna. Działanie skrzyni biegów w warunkach parkingowych w normie. Napęd na oś przednią. Zaleca się sprawdzenie układów przeniesienia napędu w warunkach warsztatowych i wykonanie przeglądu. Obręcze kół - aluminiowe 4 sztuki. Felga PP, PT, LT - zarysowania. Koło zapasowe - dojazdowe.

**IV. Nadwozie stwierdzono:** Barwa nadwozia - biała. Pokrywa silnika - odpryski; Szyba czołowa - odpryski; Drzwi PP - wgniecione; Drzwi TP - wgniecione; Błotnik TP - zarysowany, wgnieciony; Zderzak T - zarysowany; Drzwi TL - wgnieciono, zarysowane, odprysk; Drzwi PL - wgnieciono; Spoiler zderzaka P - zarysowanie. Zmierzona grubość powłoki lakierowej na elementach zewnętrznych:

Błotnik PP - do 70 mikronów  
Drzwi PP - do 100 mikronów  
Drzwi TP - do 80 mikronów  
Błotnik TP - do 90 mikronów  
Pokrywa silnika - do 90 mikronów  
Dach - do 110 mikronów  
Pokrywa bagażnika - do 100 mikronów  
Błotnik PL - do 100 mikronów  
Drzwi PL - do 90 mikronów  
Drzwi TL - do 110 mikronów  
Błotnik TL - do 100 mikronów

**V. Wnętrze stwierdzono:** Boczek drzwi TL - zarysowanie; Podsufitka - zarysowana, Fotel pasażera - zarysowanie; Fotel kierowcy - zarysowanie; Roleta bagażnika - zarysowanie; Wnętrze bagażnika - liczne zarysowania. Układ klimatyzacji wymaga sprawdzenia szczelności, uzupełnienia czynnika roboczego oraz oczyszczenia parownika i układu dolotowego powietrza do wnętrza.

**VI. Wyposażenie, stwierdzono:** S Line

**VII. Wyposażenie dodatkowe:**

- ABS
- ASR
- Czujnik deszczu
- Czujnik odległości przy parkowaniu - przód i tył
- Dywaniki welurowe
- EBA - system wspomagania nagłego hamowania

- Elektrycznie otwieranie/zamykanie klapy bagażnika
- Elektrycznie podnoszone szyby przednie i tylne
- Felgi aluminiowe
- Fotel kierowcy z manualną regulacją wysokości
- Fotele przednie z funkcją podgrzewania
- Immobilizer
- Kamera wspomagająca parkowanie tyłem
- Kierownica skórzana
- Kierownica wielofunkcyjna
- Klimatyzacja automatyczna
- Komputer pokładowy
- Lakier uni
- Lusterka boczne regulowane elektrycznie i ogrzewane
- Lusterka boczne sterowane elektrycznie
- Monitor pokładowy
- Nawigacja
- Poduszka kierowcy
- Poduszka Pasażera
- Poduszki boczne
- Poduszki-System kurtyn
- Przedni podłokietnik ze schowkiem
- Reflektory ksenonowe
- Światła do jazdy dziennej
- Tempomat
- Termometr zewnętrzny
- Trzecie światło STOP
- Uchwyty ISOFIX
- Wspomaganie układu kierowniczego
- Wyłącznik poduszki powietrznej pasażera
- Zderzaki w kolorze nadwozia

#### VIII. Ogumienie :

Opona	Producent	Rozmiar	Stopień zużycia (szacunkowo)
PL lato	Continental	245/40R18	50%
PP lato	Continental	245/40R18	50%
TL lato	Continental	245/40R18	90%
TP lato	Continental	245/40R18	90%
zapas	Hankook	125/70R19	10%

Sporządzono w 2 egzemplarzach.

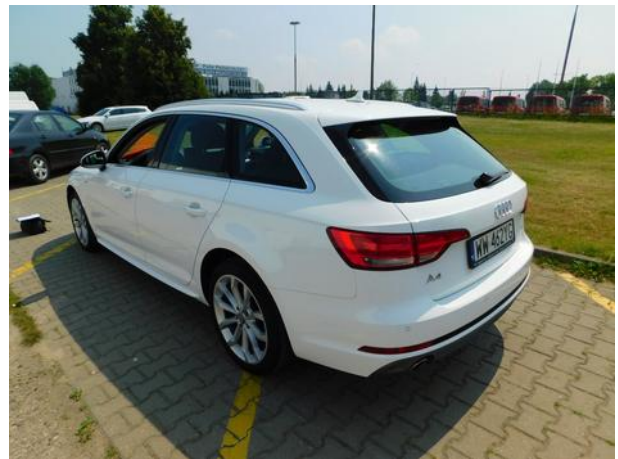
Do oceny dołączono 86 fotografii cyfrowych.

**Niniejsza opinia nie jest ekspertyzą stanu technicznego pojazdu ani gwarancją niezawodności zespołów i podzespołów pojazdu, została sporządzona wyłącznie na podstawie oględzin w warunkach istniejących w miejscu badania. Opinia określa wyłącznie szacunkową wartość rynkową pojazdu i może być wykorzystana tylko przez zlecającego. Sporządzający opinię zastrzega się, że nie ponosi odpowiedzialności za wady ukryte pojazdu, wady prawne, błędy w dokumentacji pojazdu i błędy montażu. Opinia została sporządzona bezstronnie.**

Rzecznawca , data: 12 lipca 2021

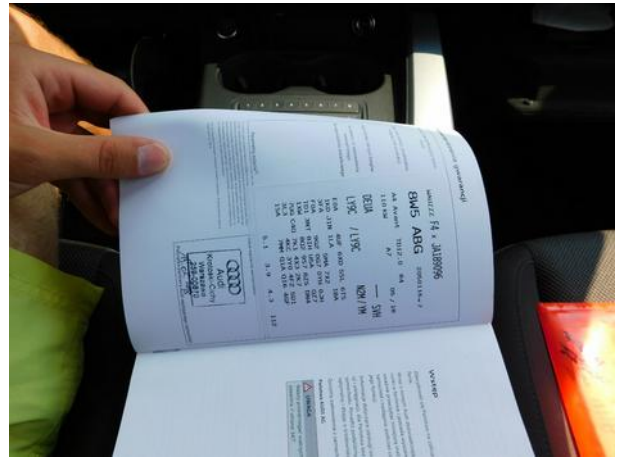
.....

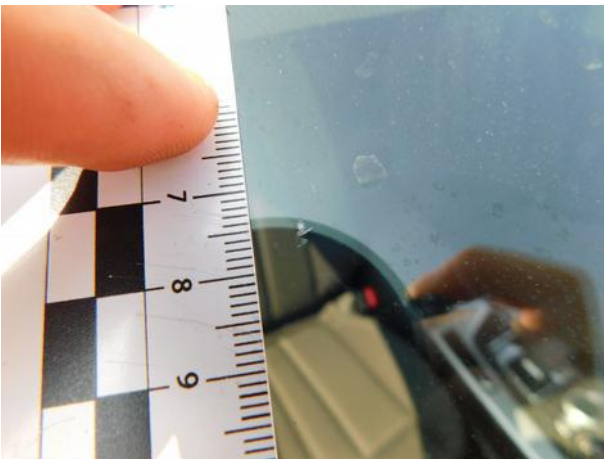
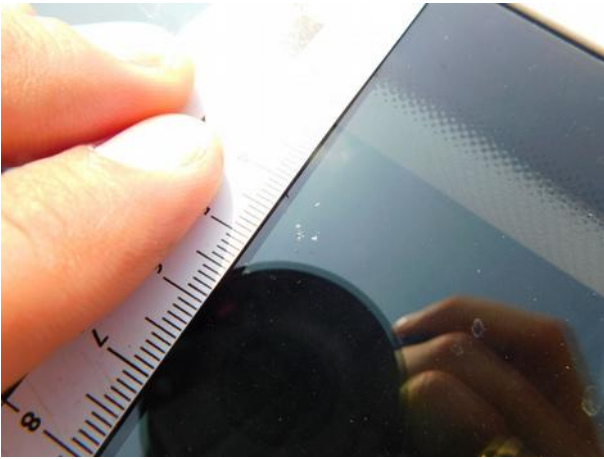
Dokumentacja fotograficzna do opinii CFM202106170



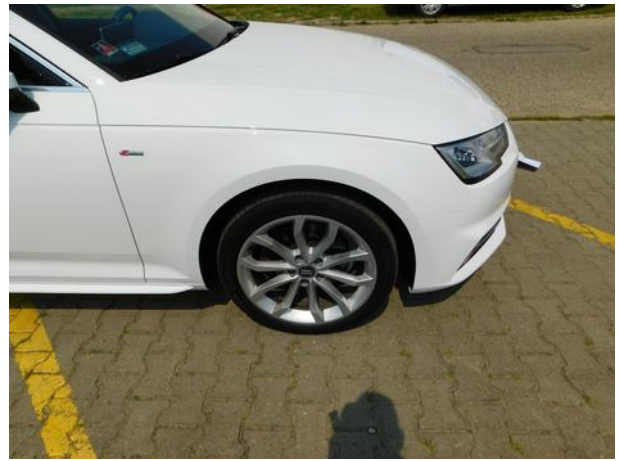
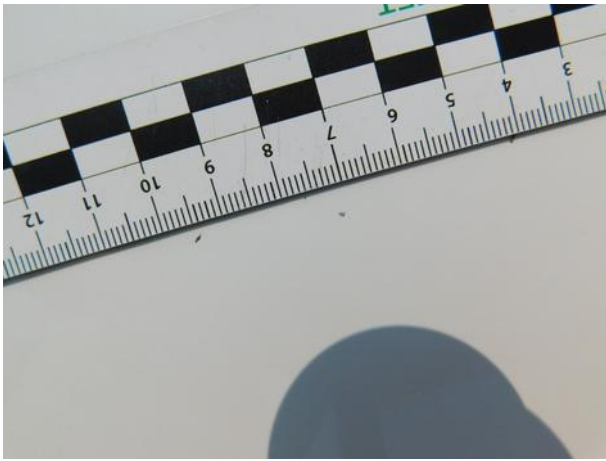


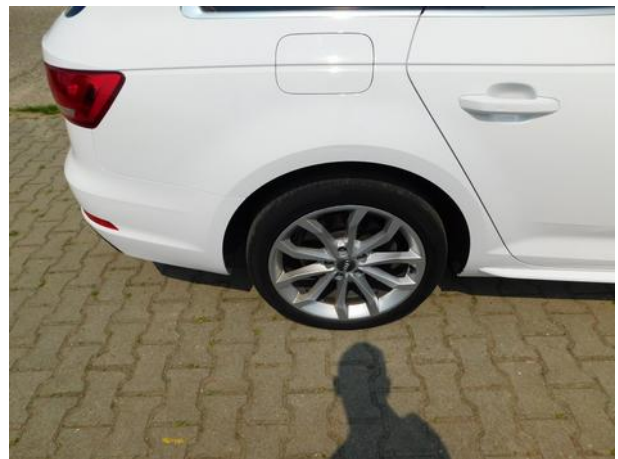
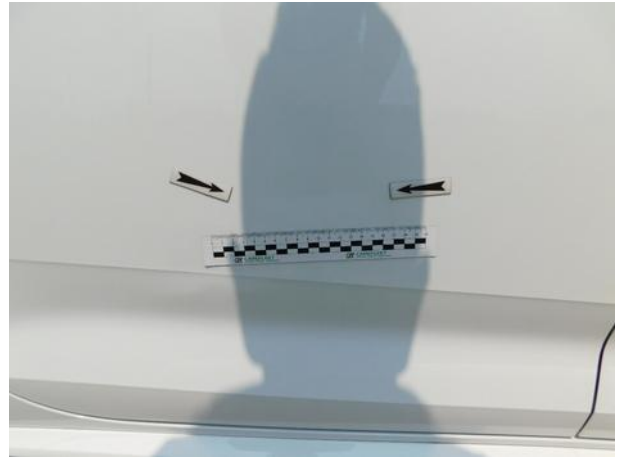
Dokumentacja fotograficzna do opinii CFM202106170





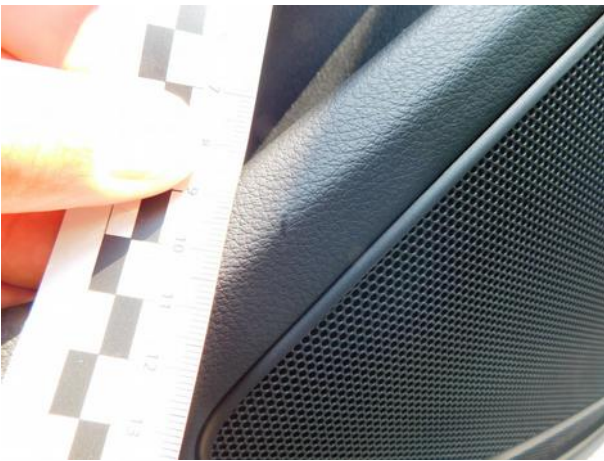


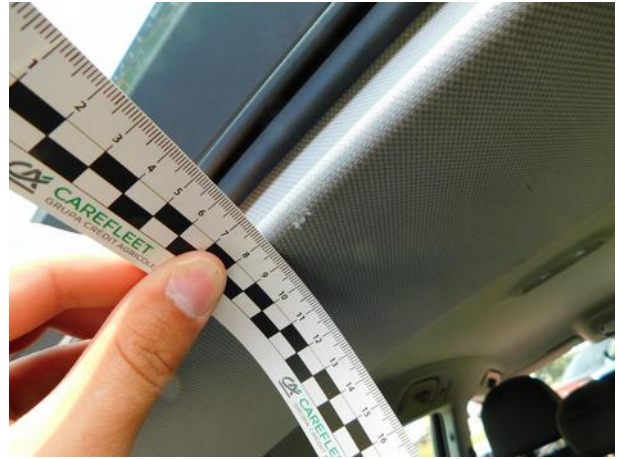




Dokumentacja fotograficzna do opinii CFM202106170









Dokumentacja fotograficzna do opinii CFM202106170

