

**„APAC, Rzeczoznawstwo Motoryzacyjne i Maszynowe”**

Licencja infoekspert, eurotaxglass's

55-040 Tyniec Mały, ul. Piaskowa 6

**OCENA TECHNICZNA**

**Nr CFM202107004**

**Data badania – 30 czerwca 2021r.**

**Rzeczoznawca - Marcin Stachurka**

**Zleceniodawca:** Carefleet S.A.

**Adres:** ul. Legnicka 48 bud. C-D, 54-202 Wrocław

**Zakres oceny:** Określenie wartości pojazdu dla potrzeb sprzedaży w trybie przetargu.

**Dane techniczne:**

Nr rejestracyjny: PO8KP65

Marka pojazdu: FORD

Model: FOCUS 1.5 ECOBLUE TREND

Kolor: BIAŁY

Oznaczenie: FORD FOCUS 1.5 ECOBLUE TREND HATCHBACK

Rodzaj nadwozia: Hatchback

Rodzaj pojazdu: OSOBOWY

Liczba drzwi: 5

Liczba miejsc: 5

Wskazania licznika [km]: 62920

Nr fabryczny (VIN): WF0NXXGCVNHKC40639

Rok produkcji: 2019

Rok produkcji – uwaga: Pojazd z polskiej sieci dealerskiej.

Masa całkowita (kg): 1895

Masa własna (kg): 1288

Rodzaj paliwa: Olej napędowy

Norma EURO: 6

Typ silnika: ZS

Układ/liczba cyl.: R-4

Pojemność [cm<sup>3</sup>]: 1499

Moc [kW]: 88.00

Data pierwszej rejestracji w kraju: 25.04.2019

Pojazd zbadano w Magnicach k/Wrocławia na parkingu EFL S.A. w obecności zleceniodawcy.

**UWAGI:**

Pojazd zarejestrowany na: CAREFLEET S.A.  
ALEJE SOLIDARNOŚCI 46  
61-696 POZNAŃ

1. Dowód rejestracyjny: DR/BAP 1845857
2. Data następnego badania technicznego: 25.04.2022r.
3. Kluczyki ilość kompletów: 2 (Oba klucze z pilotami centralnego zamka.)
4. Dokumentacja eksploatacyjna pojazdu: instrukcja obsługi - jest, książka przeglądów - jest

5. 1. Termin badania technicznego: 25.04.2022r.
2. Książka serwisowa z wpisem przy stanie drogomierza: 14937km.

### **WYNIKI BADANIA :**

- I. Silnik stwierdzono:** Układ smarowania - poziom oleju na wskaźniku kontrolnym – powyżej min. Poziom cieczy w zbiorniku wyrównawczym układu chłodzenia – powyżej min. Rozruch silnika w warunkach parkingowych w normie. Zwiększona głośność pracy silnika. Komora silnika zabrudzona eksploatacyjnie. Zaleca się sprawdzenie pracy silnika w warunkach drogowych.
- II. Podwozie stwierdzono:** Działanie układu hamulcowego i kierowniczego w warunkach parkingowych w normie. Układ wydechowy – pokryty korozją. Zaleca się sprawdzenie układów podwozia pojazdu w warunkach drogowych.
- III. Układ przeniesienia napędu stwierdzono:** Skrzynia biegów – manualna 6 biegowa. Działanie skrzyni biegów w warunkach parkingowych w normie. Napęd na oś przednią. Zaleca się sprawdzenie układów przeniesienia napędu w warunkach warsztatowych i wykonanie przeglądu. Obręcze kół - stalowe 5 sztuk. Kołpaki kół - 4 sztuki.
- IV. Nadwozie stwierdzono:** Barwa nadwozia – biała. Zderzak przedni – drobne zarysowania na poszyciu zewnętrznym. Zarysowania kloszy przednich reflektorów. Szyba czołowa – drobne odpryski na powierzchni zewnętrznej. Pokrywa komory silnika – odprysk lakieru o średnicy ok 8mm, drobne zarysowania i odpryski powłoki lakierowej. Błotnik prawy – drobne zarysowania. Drzwi prawe przednie – drobne zarysowania. Drzwi prawe tylne – drobne zarysowania. Poszycie tylne boku prawego – drobne zarysowania. Nakładka progu prawego - odstaje od nadwozia. Zderzak tylny – drobne zarysowania. Drzwi tyłu nadwozia – drobne zarysowania. Poszycie tylne boku lewego – drobne zarysowania. Drzwi lewe tylne – drobne zarysowania. Drzwi lewe przednie – ubytki lakieru na tylnej krawędzi, drobne zarysowania. Błotnik lewy – odpryski lakieru, drobne zarysowania. Dach – drobne zarysowania. Powiększona grubość powłoki lakierowej pokrywy komory silnika: do 180um, drzwi prawych przednich: do 231um, słupka prawego przedniego: do 233um, poszycia tylnego obku prawego: do 182um, drzwi lewych przednich: do 200um. Zmierzona grubość powłoki lakierowej pozostałych zewnętrznych metalowych elementów nadwozia: do 152um.
- V. Wnętrze stwierdzono:** Deska rozdzielcza i poszycia tapicerskie wnętrza pojazdu – miejscowe zarysowania z ubytkami tworzywa. Poszycia tapicerskie foteli przednich, kanapy tylnej, wykładzin podłogi i podsufitki – miejscowo zabrudzone. Układ klimatyzacji wymaga sprawdzenia szczelności, uzupełnienia czynnika roboczego oraz oczyszczenia parownika i układu dolotowego powietrza do wnętrza. Tapicerka drzwi tyłu nadwozia - głębokie zarysowania. Wykładzina podłogi - rozdarcie. Pokrywa schowka - głębokie zarysowanie. Dywanik kierowcy - rozdarcie.
- VI. Wyposażenie, stwierdzono:** Radioodtwarzacz fabryczny.
- VII. Wyposażenie dodatkowe:**
  - ABS
  - Czujnik odległości przy parkowaniu - tył
  - Czujniki ciśnienia w ogumieniu
  - Elektrycznie podnoszone szyby przednie i tylne
  - Elektrycznie sterowany hamulec postojowy
  - ESP - układ stabilizacji toru jazdy

- Fotele przednie z funkcją podgrzewania
- Immobilizer
- Kierownica podgrzewana
- Kierownica skórzana
- Kierownica wielofunkcyjna
- Klimatyzacja
- Komputer pokładowy
- Lusterka boczne sterowane elektrycznie
- Poduszka kierowcy
- Poduszka Pasażera
- Poduszki boczne
- Poduszki-System kurtyn
- Szyba czołowa ogrzewana
- Tempomat
- Wspomaganie układu kierowniczego
- Zamek centralny zdalnie sterowany
- Zderzaki w kolorze nadwozia

#### VIII. Ogumienie :

Opona	Producent	Rozmiar	Stopień zużycia (szacunkowo)
Lewy przód	Continental Conti Eco Contact 5	205/60R16	75%
Prawy przód	Continental Conti Eco Contact 5	205/60R16	65%
Lewy tył	Continental Conti Eco Contact 5	205/60R16	75%
Prawy tył	Continental Conti Eco Contact 5	205/60R16	65%
Zapas	Hankook	125/70/16	10%

Sporządzono w 2 egzemplarzach.

Do oceny dołączono 89 fotografii cyfrowych.

**Niniejsza opinia nie jest ekspertyzą stanu technicznego pojazdu ani gwarancją niezawodności zespołów i podzespołów pojazdu, została sporządzona wyłącznie na podstawie oględzin w warunkach istniejących w miejscu badania. Opinia określa wyłącznie szacunkową wartość rynkową pojazdu i może być wykorzystana tylko przez zlecającego. Sporządzający opinię zastrzega się, że nie ponosi odpowiedzialności za wady ukryte pojazdu, wady prawne, błędy w dokumentacji pojazdu i błędy montażu. Opinia została sporządzona bezstronnie.**

Rzeczoznawca , data: 01 lipca 2021



Dokumentacja fotograficzna do opinii CFM202107004



Dokumentacja fotograficzna do opinii CFM202107004



Dokumentacja fotograficzna do opinii CFM202107004



Dokumentacja fotograficzna do opinii CFM202107004







Dokumentacja fotograficzna do opinii CFM202107004



Dokumentacja fotograficzna do opinii CFM202107004



Dokumentacja fotograficzna do opinii CFM202107004



Dokumentacja fotograficzna do opinii CFM202107004



Dokumentacja fotograficzna do opinii CFM202107004



Dokumentacja fotograficzna do opinii CFM202107004



Dokumentacja fotograficzna do opinii CFM202107004





Dokumentacja fotograficzna do opinii CFM202107004



Dokumentacja fotograficzna do opinii CFM202107004



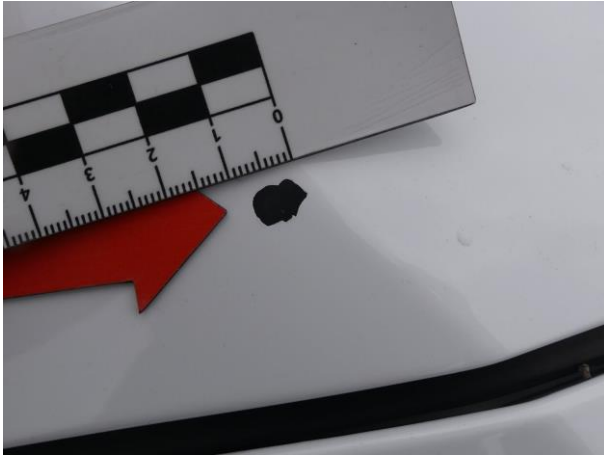
Dokumentacja fotograficzna do opinii CFM202107004



Dokumentacja fotograficzna do opinii CFM202107004



Dokumentacja fotograficzna do opinii CFM202107004



Dokumentacja fotograficzna do opinii CFM202107004



Dokumentacja fotograficzna do opinii CFM202107004

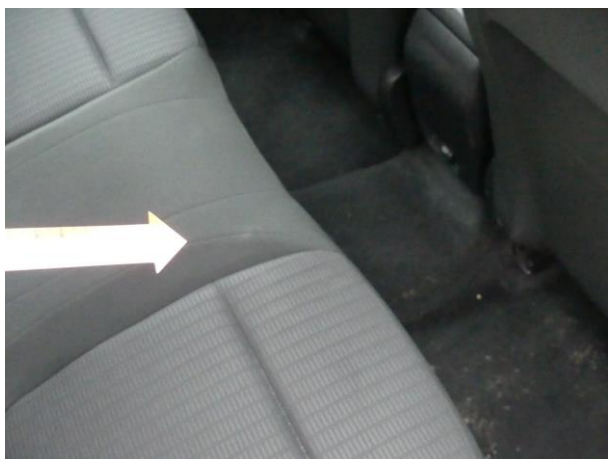
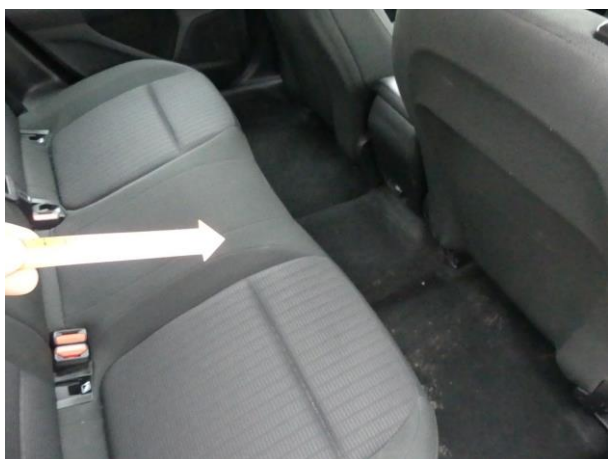


Dokumentacja fotograficzna do opinii CFM202107004





Dokumentacja fotograficzna do opinii CFM202107004



Dokumentacja fotograficzna do opinii CFM202107004



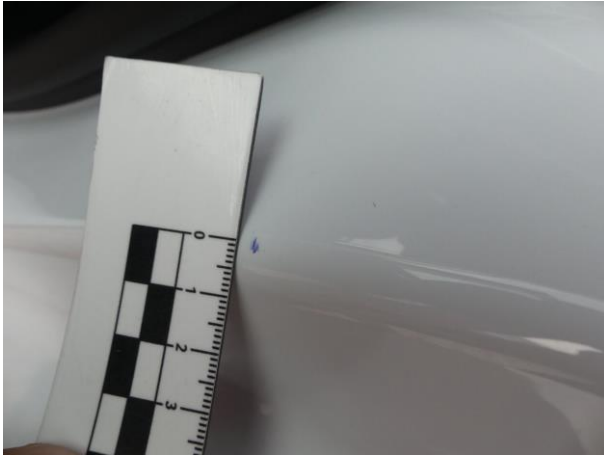
Dokumentacja fotograficzna do opinii CFM202107004



Dokumentacja fotograficzna do opinii CFM202107004



Dokumentacja fotograficzna do opinii CFM202107004



Dokumentacja fotograficzna do opinii CFM202107004



Dokumentacja fotograficzna do opinii CFM202107004



Dokumentacja fotograficzna do opinii CFM202107004





Dokumentacja fotograficzna do opinii CFM202107004



Dokumentacja fotograficzna do opinii CFM202107004

